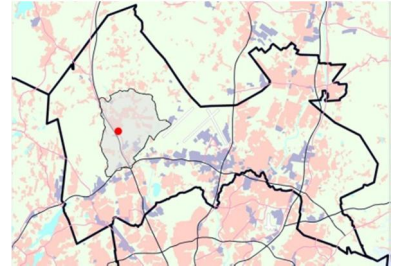




# Vantaa

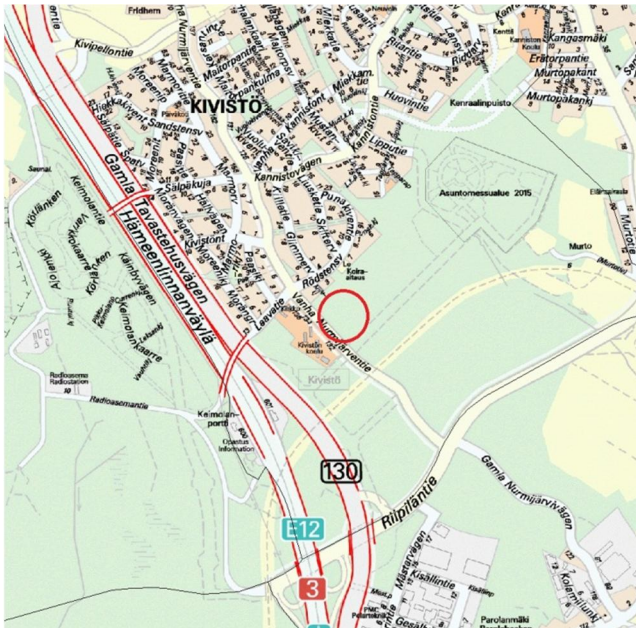
002221

Asemakaavan muutos  
Jaspiskuja, Kivistö

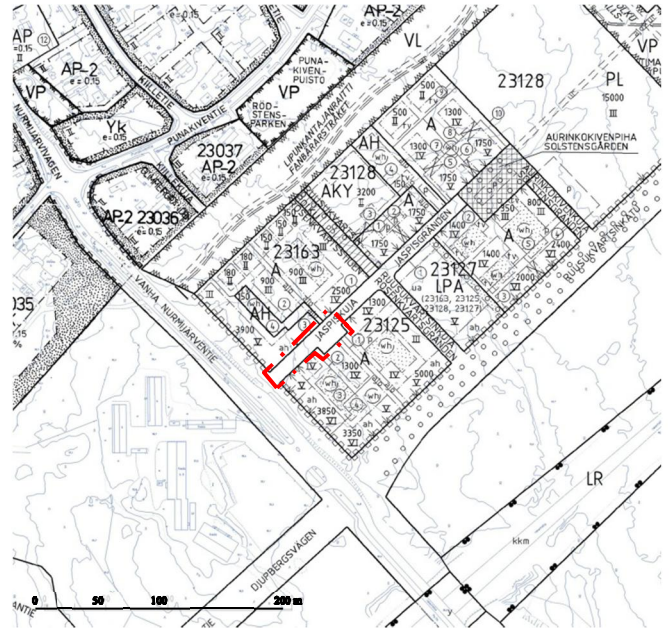


Maankäyttö- ja rakennuslain 63 §:n mukainen  
**Osallistumis- ja arviointisuunnitelma**  
3.1.2014

Vantaan kaupunki hakee Jaspiskujan katualueen asemakaavan muuttamista jalankululle ja pyöräilylle sekä pihakaduksi varatuksi alueeksi.



Asemakaavan muutosalue sijaitsee Kivistön kaupunginosassa Keimolantien (ent. Vanhan Nurmijärventien) varrella.



Kaavamuutosalueen raja-  
us voimassa olevassa asemakaavassa.

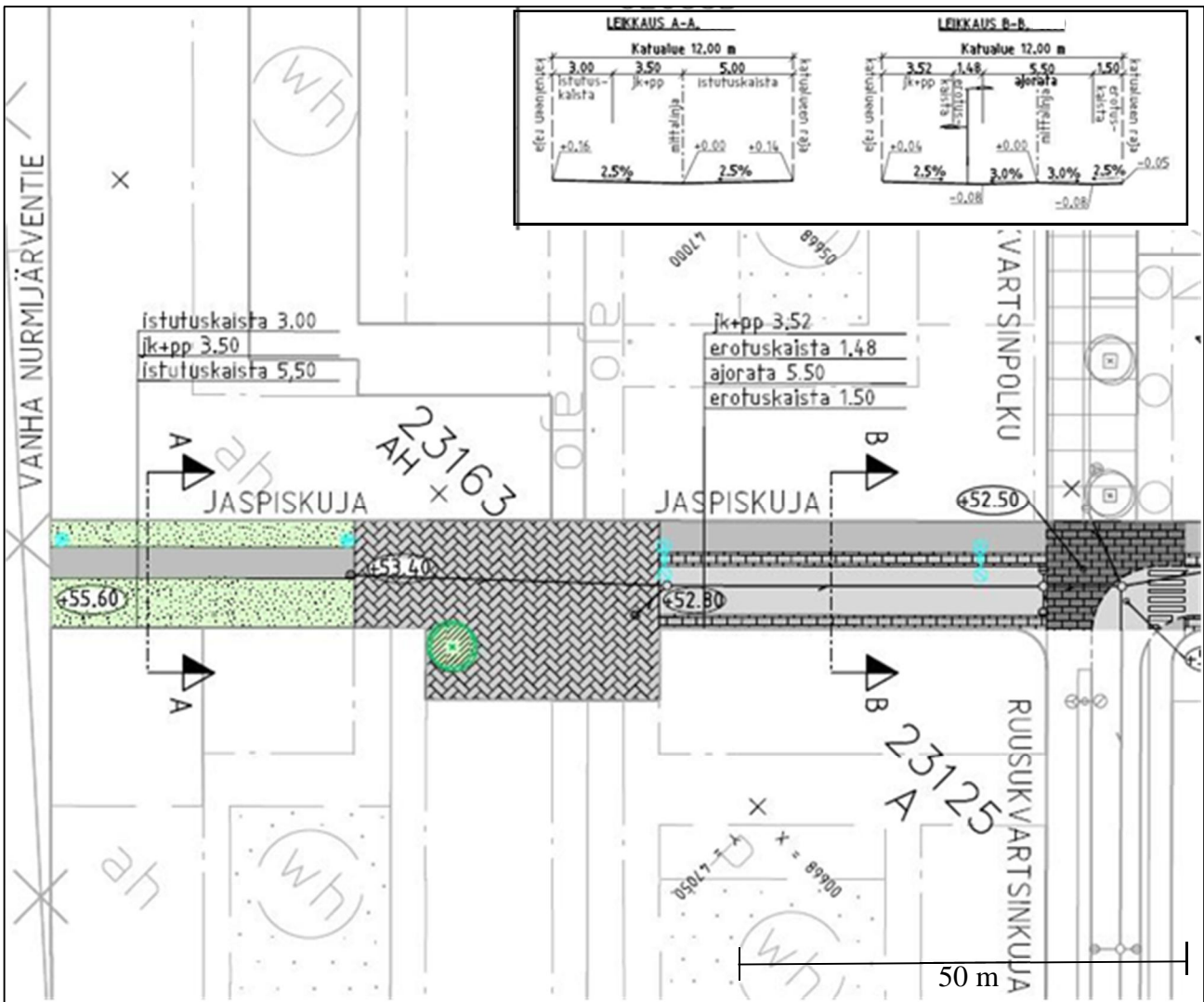
## Kaavatyön sisältö

Osa Jaspiskujan katualueen asemakaavaa muutetaan vastaamaan laadittua katusuunnitelmaa, jossa Jaspiskuja on osittain jalankululle ja pyöräilylle varattua katualuetta ja osittain pihakatua.

## Nykytilanne, lähtötiedot

- Valtakunnallisten alueidenkäyttötavoitteiden periaatteet ja tavoitteiden kannalta keskeiset ratkaisut on tehty osayleiskaavassa.
- Maakuntakaavassa kaavamuutosalue on taajamatoimintojen aluetta. Suunnitelma on maakuntakaavan mukainen.
- Marja-Vantaan osayleiskaavassa kaavamuutosalue on tehokasta asuntoaluetta A1, jolle saa rakentaa ensisijaisesti asuinkerrostaloja. Alueella voidaan sallia asuinympäristöön soveltuvia työtiloja. Suunnitelma on osayleiskaavan mukainen.
- Kaavamuutosalueella on voimassa asemakaava nro 230900 (Kv 17.12.2012), jossa alue on katualuetta. Katualueelta on kulkuyhteydet siihen rajoittuviin asuinkerrostalokortteleihin. Asemakaavan vaiheittaisen toteuttamisen vuoksi Jaspiskuja kaavoitettiin ensin tavalliseksi katualueeksi, joka muutetaan myöhemmin osittain jalankululle ja pyöräilylle ja pihakaduksi osoitetuksi katualueeksi.

- Jaspiskujalle on laadittu katusuunnitelma, joka on ollut nähtävillä 24.1.– 6.2.2013.



Katusuunnitelma 14.1.2013. Vantaan kaupunki, kuntatekniikan keskus.

Katusuunnitelmassa on Jaspiskujan länsiosa suunniteltu jalankululle ja polkupyöräilylle, jolloin autojen läpikulkuliikenne Keimolantieltä katkaistaan ja kulku Jaspiskujan kiinteistöille tulee tapahtumaan Ruusukvartinsinkujan kautta. Osalle Jaspiskujaa on suunniteltu pihakatu, jolla saa ajaa moottoriajoneuvolla ainoastaan kadun varrella oleville kiinteistöille ja niihin merkityille pysäköintipaikoille.

- Kaavamutosalue on osa määräalaa tilasta 409-8-0, joka on kokonaan kaupungin omistuksessa.
- Jaspiskujan ja sen varrella olevien kiinteistöjen rakentamista ei ole vielä aloitettu.

### Ketkä ovat osallisia?

- alueen sekä viereisten ja vastapäisten alueiden omistajat, vuokralaiset ja asukkaat (naapurit)
- kaupunginosan tai lähialueen asukkaat, yritykset, työntekijät, asukas- ym. yhdistykset
- kaupungin viranomaiset
- Uudenmaan elinkeino-, liikenne- ja ympäristökeskus,
- kunnan jäsenet ja ne, jotka katsovat olevansa osallisia.

### Vuorovaikutus kaavaa valmisteltaessa

"Kaavoitusmenettely tulee järjestää ja suunnittelun lähtökodista, tavoitteista ja mahdollisista vaihtoehdoista kaavaa valmisteltaessa tiedottaa niin, että alueen maanomistajilla ja niillä, joiden asumiseen, työntekoon tai muihin oloihin kaava saattaa huomattavasti vaikuttaa, sekä viranomaisilla ja yhteisöillä, joiden toimialaa suunnittelussa käsitellään (osallinen), on mahdollisuus osallistua kaavan valmisteluun, arvioida kaavoituksen vaikutuksia ja lausua kirjallisesti tai suullisesti mielipiteensä asiasta." (MRL 62 §)

## Kuinka osallistuminen järjestetään?

• **Asemakaavoituksen alkaminen** ilmoitetaan Vantaan kaupungin asukaslehdessä sekä tavallisella kirjeellä maanomistajille, naapureille, naapuritonttien asukkaille ja sähköpostilla viranomaisille.

• **Asemakaavatyön lähtökohdat ja tavoitteet** on esitetty tässä osallistumis- ja arviointisuunnitelmassa, johon voi tutustua myös kaupunkisuunnittelun asiakaspalvelussa (Kielotie 28), Myyrmäen yhteispalvelupisteessä (Kilterinraitti 6), ja internetissä osoitteessa [www.vantaa.fi/fi/kaavoitus\\_ja\\_maankaytto](http://www.vantaa.fi/fi/kaavoitus_ja_maankaytto). Osallistumis- ja arviointisuunnitelmaan voidaan tehdä työn kuluessa tarvittaessa muutoksia ja täydennyksiä.

► **Mielipiteitä ja tavoitteita** kaavoitukselle voi esittää 31.1.2014 mennessä kirjallisesti osoitteella

Vantaan kaupunki  
Kirjaamo  
Postiosoite: Asematie 7, 01300 Vantaa

tai sähköpostilla [kirjaamo@vantaa.fi](mailto:kirjaamo@vantaa.fi)  
tai puhelimitse Kai Zukalelle puh. (09) 8392 2232.  
Mielipiteissä tulee ilmoittaa asemakaavan muutoksen numero 002221.

• **Viranomaisyhteistyö** järjestetään tarvittaessa työn kuluessa erikseen sovittavin neuvotteluin.

• **Kaavan nähtävillä olosta ja voimaan tulosta** kuulutetaan Vantaan Sanomissa ja Hufvudstadsbladetissa sekä muussa kunnassa asuville maanomistajille tavallisella kirjeellä.

• **Kaavoitustyön vaiheesta** kerrotaan internetissä ja vantaalaisiin talouksiin jaettavassa kaavoituskatsauksessa, joka julkaistaan Vantaan kaupungin asukaslehdessä.

## Mitä arvioidaan?

Kaavaa laadittaessa on arvioitava sen toteuttamisen merkittävät välittämät ja välilliset vaikutukset mm.:

- ihmisten elinoloihin ja -ympäristöön,
- liikenteeseen,
- kaupunkikuvaan, maisemaan ja rakennettuun ympäristöön.

Asemakaavan selostuksessa esitetään MRA 25 §:n mukaiset selvitykset.

## Mistä sovitaan?

Hakija maksaa kaavan laatimisen kustannukset (MRL 59§).

## Asemakaavamuutoksen käsittely

Asemakaavan muutosehdotuksen hyväksyy nähtävillä kaupunkisuunnittelulautakunta. Kaavamuutosehdotus on nähtävillä 14 vrk, jolloin siitä on tilaisuus esittää muistutus. Kaavamuutosehdotuksesta pyydetään tarpeelliset lausunnot. Kaavamuutoksen hyväksyy kaupunginhallitus.

## Asemakaavamuutoksen suunnittelija

Kaavoitusinsinööri Kai Zukale  
p. 8392 2232, fax 8392 3458,  
Vantaan kaupunki, kaupunkisuunnittelu,  
Kielotie 28, 01300 Vantaa,  
sähköposti [kai.zukale\(at\)vantaa.fi](mailto:kai.zukale(at)vantaa.fi)

## Päiväys ja allekirjoitus

Vantaalla 3.1.2014



Lea Varpanen  
Kaavoituspäällikkö

### Lakiviitteet

Osallistuminen ja vuorovaikutus: MRL 6, 62–64 §; MRA 30–32 §.  
Asemakaavaprosessi: MRL 52, 65, 67, 188 §; MRA 25, 27, 32 §.  
MRL = Maankäyttö- ja rakennuslaki.  
MRA = Maankäyttö- ja rakennusasetus