

Vantaan vauhtikeskus

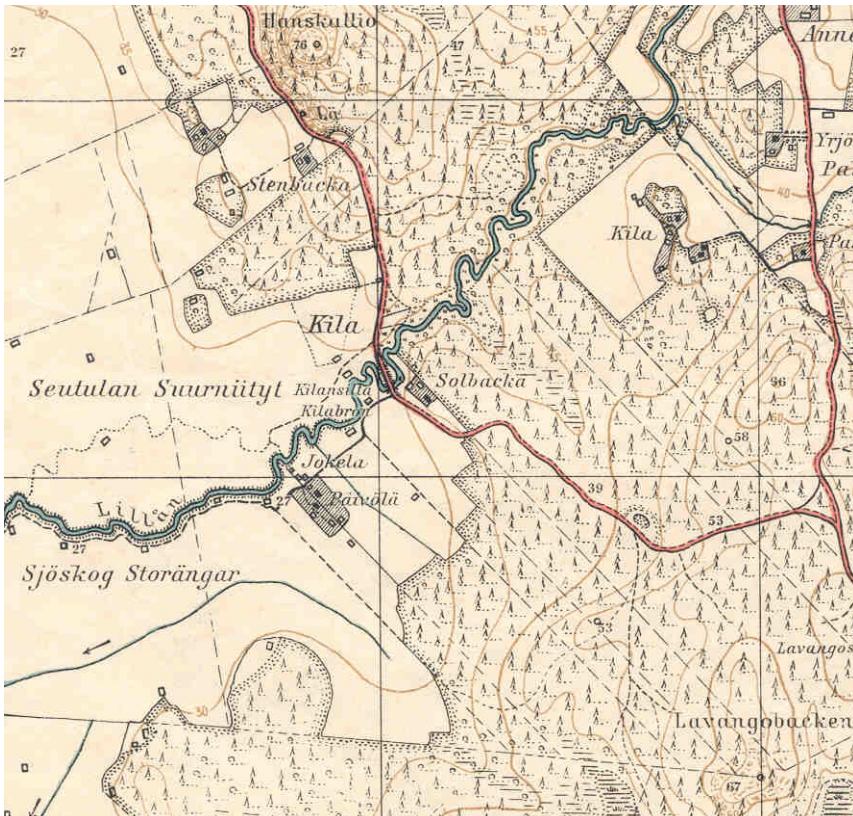
Vaikutukset kulttuuriympäristöön ja maisemakuvaan

Vantaanjokilaakso on Helsingin seudun laajin ja tärkein yhtenäinen kulttuurimaisemakokonaisuus. Museovirasto ja Ympäristöministeriö ovat määritelleet sen valtakunnallisesti arvokkaaksi. Vantaan vauhtikeskus sijoittuu arvokkaan maisemakokonaisuuden reunalle siten, että se vaikuttaa alueen maisemakuvaan. (Kartta 1.)

Kulttuurimaiseman historiaa

9000-6200 vuotta sitten oli nykyinen jokilaakso Litorinameren lahti. Nykyisen Solbackan tilan kohdalla hietarantainen niemi pisti lahteen. Niemen lounaiseen viettävällä lämpimällä rinteellä oli Suomusjärven kulttuuriin kuuluneiden ihmisten kausiasuinpaikka. Kivikautinen asuinpaikka on muinaismuistolain nojalla rauhoitettu.

Savitasanko, jota moreenipeitteiset kalliyselänteet rajaavat, on otettu viljelykseen jo varhain. 1500-luvulla Seutulassa on ollut 12 talonpoikaa, joten viljelyksiäkin on täytynyt olla melkoisesti. Vanhimmat kartat alueelta ovat peräisin 1600-luvun lopulta. Isoniitun peltoaukean kohdalla on silloin ollut nimen mukainen suuri niitty. Myös 1700-luvulla laaditussa Kuninkaankartastossa tasainen alanko, jolla Lillån laskee Vantaanjokeen, näkyy laajana aukeana. Viljelysaukealla on ollut runsaasti latoja, jotka ovat kadonneet maisemasta 1900-luvun jälkimmäisen puoliskon aikana. Vauhtikeskuksen sivuitse kulkeva Katriinantie on saanut linjauksensa 1800-luvun kuluessa 1930-lukuun mennessä. Solbackan tila on sijoittunut selänteen lämpimälle lounaisrinteelle ja Jokelan ja Päivölän tilat savitasangosta pistävälle moreenimäelle. Pellot ovat edelleen viljelyksessä, mutta rakennuksista suurin osa on hävinnyt.



Vuonna 1935

Maisemakuva

Vauhtikeskuksen länsipuolella aukeaa laaja viljelysmaisema, jota eheät metsäiset reunat rajaavat. Voimansiirtolinja leikkaa maisemaa.

Lähellä Vauhtikeskusta on moreenimäki, jolla ovat sijainneet Jokelan ja Päivölän tilat. Puustoinen mäki erottuu tasaisesta maisemasta. Rakennuksista on jäljellä enää yksi talousrakennus. Suuret kuuset näkyvät kauas ja entisellä pihamaalla on miellyttävä tunnelma. Tilalle johtaa koivukujanne.

Nykyisellään maisemakuvalle antavat leimaa lentokentän kolmannen kiitotien rakentamisen aiheuttama aava autio horisontti ja yleiskaavassa määritellylle suojaviheralueelle perustetun pysäköintialueen rakentamiseen liittyvät kasat. Näiltä osin maisematilan reuna on vaurioitunut.

Virkistyskäyttö

Pitkään suunnitteilla ollut Helsingistä Nurmijärven kautta Hyvinkäälle johtava Seitsemän veljeksien vaellusreitti kulkee Vauhtikeskuksen läheisyydessä. Kartassa 2 on esitetty reitin viimeisin linjausehdotus, joka on poimittu Vantaan- ja Keravanjoen virkistyskäytön kehittämishankkeen yleissuunnitelmaluonnoksesta. Suunnilleen samalla paikalla on myös Vantaan yleiskaavassa esitetty pääulkoilureitti. Vauhtikeskuksen rakentaminen vaikuttaa reitiltä avautuviin näkyymiin.

Johtopäätökset

Vauhtikeskuksen rakenteet ja rakennukset näkyvät kauas viljelysmaisemaan ja vaellusreitille, ellei keskusta peitetä näkyvistä. Vauhtikeskus on erotettava arvokkaasta maisemakokonaisuudesta omaksi kokonaisuudekseen. Kartassa 3 esitetylle alueelle on istutettava riittävän tiheä, korkea ja leveä suojavyöhyke puista ja pensaista. Suojavyöhykkeen on muodostettava kerroksellinen metsänreuna viljelysaukealle.

Suojavyöhyke on suunniteltava ja toteutettava siten, että se mahdollisimman nopeasti ja kaikkina vuodenaikoina suojaa näköhaitoilta. Suojavyöhykkeessä on käytettävä nopeakasvuisia puita pioneeripuina, lähempänä viljelysmaiseman reunaa jaloja lehtipuita päätepuina ja lähempänä vauhtikeskusta havupuita antamassa ympärivuotista näkösuojaa. Pellon reunaan istutetaan kukkivia ja marjovia pensaita luonnon monimuotoisuuden ja maiseman kauneuden takia. Suojavyöhykkeessä käytettävän lajiston on oltava Etelä-Suomessa luonnonvaraisenakin esiintyvää.

Lähteet

Hyrylä-Ruotsinkylä. Maanmittaushallituksen topografinen toimisto. Helsinki 1936.

Vantaan kiinteät esihistorialliset muinaisjäännökset. Vantaan kaupunki 1981.

Vantaan kulttuurihistorialliset ympäristöt. Vantaan kaupunki 1993.

Vantaan kulttuurimaiseman ja rakennetun ympäristön suojeltavat ympäristökokonaisuudet. Vantaan kaupunki 1991.



Näkymä kohti moottorirataa Päivölän suunnasta.