



VANTAA



Ilmakuva © Vantaa 2011.

Metropolian laajennus

Asemakaavamuutos nro 002195 osoitteessa Leiritie 1

Osallistumis- ja arvointisuunnitelma 29.4.2013

Arvoisa vastaanottaja,

Myyrmäkeen haetaan asemakaavamuutosta, jonka tavoitteena on Metroplia ammatti-korkeakoulun laajennus.

Alue sijaitsee osoitteessa Leiritie 1.

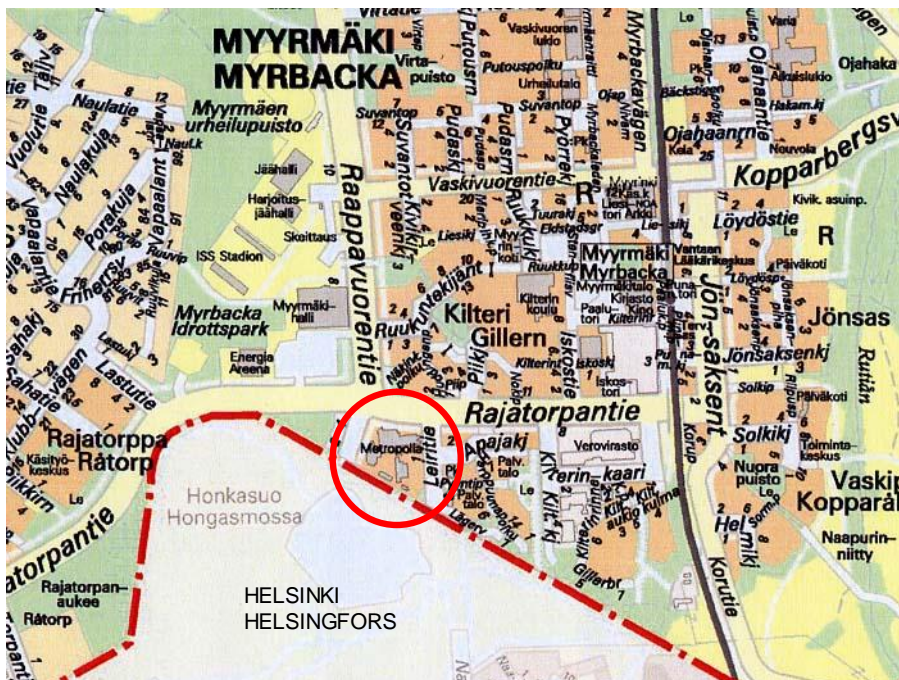
Voitte osallistua kaavan valmisteluun kertomalla tavoitteenne ja mielipiteenne. Isännöitsijää pyydetään toimittamaan tieto kaavoituksesta yhtiönsä asukkaille ja osakkaille.

Yleisötilaisuus pidetään Metropolian pihalla tiistaina 14.5. klo 18.15, jolloin tutustutaan alueeseen ja kaavoittajalle voi esittää mielipiteitä ja tavoitteita alueen suunnitteluun..

Mielipiteenne ja tavoitteenne voitte esittää **30.5.2013 mennessä** puhelimitse, kirjeitse tai sähköpostitse. Ilmoittakaa samalla kaavan numero **002195**, nimenne, osoitteenne ja mahdollinen sähköpostiosoitteenne.

Lähetäkää kirje osoitteeseen Vantaan kaupunki, kirjaamo, Asematie 7, 01300 Vantaa, tai sähköposti osoitteeseen kirjaamo@vantaa.fi.

Asiaa hoitaa aluearkkitehti Timo Kallaluoto. Hänet tavoittaa varmimmin sähköpostilla timo.kallaluoto@vantaa.fi tai puhelimitse 13.4.2013 klo 12 - 13, p. (09) 839 2675.



Kaava-alueen sijainti.

VANTAAN KAUPUNKI
Kaupunkisuunnittelu
Länsi-Vantaan asemakaavayksikkö


Timo Kallaluoto
Aluearkkitehti

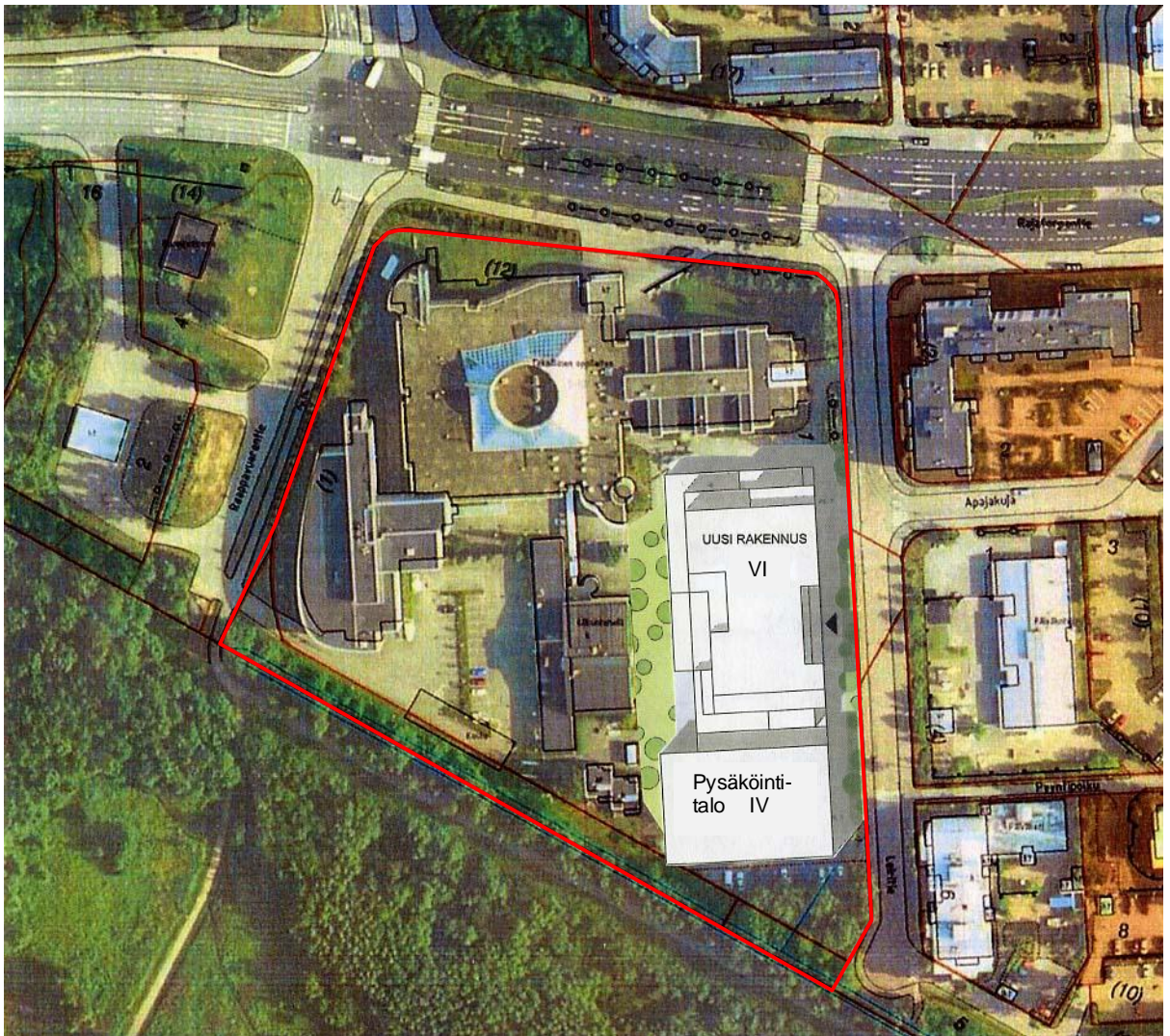
Aloite

Asemakaavan muutosta on hakenut Vantaan kaupungin yrityspalvelut. Kaavatyö on kaupunkisuunnittelun vuoden 2013 suunnitteluohjelmassa.

Tavoite

Metropolia keskittää toimintaansa. Rakennusta on tarpeen laajentaa noin 16 000 k-m², jolloin kokonaisrakennusoikeus olisi noin 32 000 k-m².

Alustava luonnos



Alustava rakentamismahdollisuus, alustavan luonnoksen sovitus ilmapäätökseen.

○ Kaava-alueen alustava rajausta punaisella.

Nykyiset rakennukset	15 885 k-m ²	3 kerrosta
Laajennus	16 000 k-m ²	6 kerrosta
Kokonaisrakennusoikeus noin	32 000 k-m ²	
Autopaikat 1 ap / 200 k-m ²	160 kpl	4 kerrosta

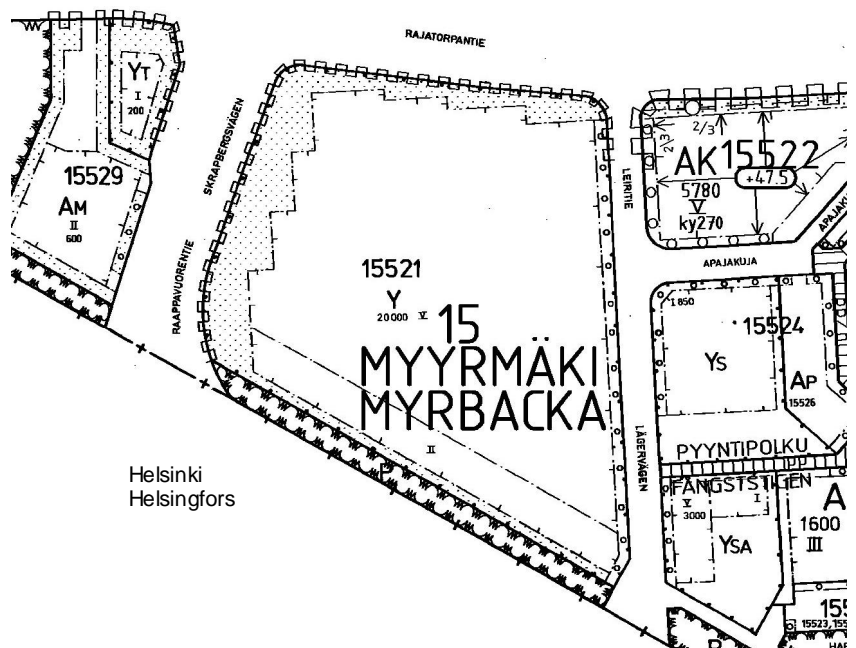
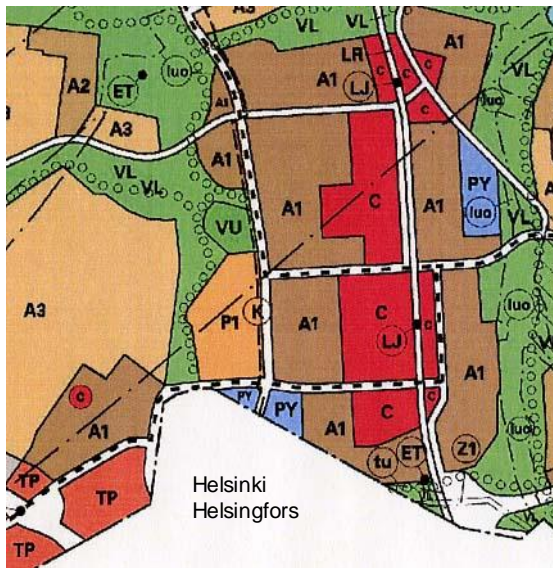
Asemakaavamuutoksen selostuksessa tullaan esittämään tarkistettu luonnos.

Lähtötiedot

Nykytilanne: Tontilla on kolmekerroksinen ammattikorkeakoulu, yksikerroksinen urheilurakennus ja yksikerroksinen kahden asunnon talo, jotka ovat valmistuneet 1988. Tontin rakennusoikeus on 20 000 k-m² (kerrosneliömetriä). Rakennusoikeutta on käytetty 15 885 k-m². Rakennusoikeutta on jäljellä 4 115 k-m².

Maakuntakaavassa (YM 8.11.2006) alue on taajamatoimintojen aluetta. Myyrmäen keskusta on keskustatoimintojen aluetta.

Yleiskaavassa (Kv 17.12.2007) alue on julkisten palvelujen ja hallinnon aluetta PY.



Ote Vantaan yleiskaavasta.

A1 Tehokas asuntoalue. **A2** Matala ja tiivis asuntoalue. **A3** Pientaloalue. **C** Keskustatoimintojen alue. **P1** Palvelujen alue. **PY** Julkisten palvelujen ja hallinnon alue. **VL** Lähivirkistysalue. **c** Keskustatoimintojen alakeskus. ○○○○ Ohjeellinen ulkoilureitti. ■■■■ Ohjeellinen raideliikenteen linjaus. — Alueen raja. - - - - Osa-alueen raja.

Ote voimassa olevasta asemakaavasta.

P Puisto. **Y** Yleisten rakennusten korttelialue. **15521** Korttelin numero. 20 000 Rakennusoikeus kerrosalaneliömetreinä. **V** Suurin sallittu kerrosluku (roomalaisin numeroin). ■■■■ Istutettava alueen osa.

Vantaan karttapalvelu → kartta.vantaa.fi

Voimassa olevassa asemakaavassa tontti on yleisten rakennusten korttelialuetta Y. Tontin rakennusoikeus on 20 000 k-m² ja suurin sallittu kerrosluku on viisi (V). Tontin eteläpuolella on kapea puisto P. Autopaikkoja on varattava 1 ap / 200 k-m².

Luontokohteet: Alueella ei ole inventoituja luontokohteita.

Kulttuurihistorialliset kohteet: Metropolia-ammattikorkeakoulu on moderni rakennuskulttuurikohte (luokitus A?). Rakennus on valmistunut 1988.

Liikenne: Rajatorpantien liikennemäärä on tällä kohdalla 13 110 ajon/vrk (2012). Tontille on ajoliittymät Raappavuorentieltä ja Leiritieltä. Raappavuorentielle on valmistunut Jokeri-linjan pääte pysäkki, liikenne alkaa 2015.

Miten kaavamuutoksen vaikutuksia arvioidaan?

Asemakaavan selostuksessa esitetään seuraavat selvitykset ja arvioidaan keskeisiä vaikutuksia:

- suhde valtakunnallisiin alueidenkäyttötavoitteisiin, maakuntakaavaan ja yleiskaavaan
- suhde yhdyskuntarakenteeseen
- kaupunkikuvallinen selvitys, liikenteellinen selvitys, hulevesiselvitys, meluselvitys
- havainnekuva ja asemapiirros uudesta suunnitelmasta
- osallistumisessa saatu palaute ja sen huomioon ottaminen

Osallistuminen ja vuorovaikutuksen järjestäminen

Osalliset

- Kaavamuutoksen hakijat
- Alueen maanomistajat ja maanvuokraajat
- Viereisten ja vastapäisten alueiden omistajat ja vuokralaiset (naapurit)
- Kaupunginosan tai lähialueen asukkaat, yritykset ja työntekijät, asukas- ym. yhdistykset
- Kaupungin asiantuntijaviranomaiset
- Valtion viranomaiset: Uudenmaan elinkeino-, liikenne- ja ympäristökeskus
- Muut viranomaiset ja yhteisöt: Uudenmaan liitto, Helsingin kaupunki, HSY, HSL
- Johtoverkkojen ylläpitäjät Vantaan Energia Oy, Elisa Oy, Gasum Oy
- Kunnan jäsenet ja ne, jotka katsovat olevansa osallisia.

Asemakaavoituksen alkamisesta on ilmoitettu Vantaan asukaslehdessä 16.3.2013 ja ilmoitetaan Vantaan Sanomissa 4.5.2013. Maanomistajille, naapureille ja viranomaisille asiasta ilmoitetaan tavallisella kirjeellä tai sähköpostilla.

Mahdollisista yleisötilaisuuksista tiedotetaan Vantaan asukaslehdessä tai Vantaan Sanomissa ja Vantaan kaupungin internet-sivuilla
http://www.vantaa.fi/fi/kaavoitus_ja_maankaytto

Osallistumis- ja arviointisuunnitelmaan voidaan tehdä työn kuluessa tarvittaessa muutoksia ja täydennyksiä. Viimeisin osallistumis- ja arviointisuunnitelma on esillä maankäyttötoimen asiakaspalvelussa (Kielotie 28, puh. 8392 2242, avoinna ma-to 8.15-16.00, pe 8.15-15.00), Myyrmäen yhteispalvelupisteessä (Kilterinraitti 6) ja internetissä (http://www.vantaa.fi/fi/kaavoitus_ja_maankaytto). Niistä saa myös tietoa asemakaavaprosessin etenemisestä.

Kaavoitustyön vaiheesta kerrotaan internetissä sekä vuosittain kaavoituskatsauksessa, joka julkaistaan Vantaan asukaslehdessä ja internetissä.

Miten voitte vaikuttaa kaavatyön eri vaiheissa?

Vireille tulon vaihe:

Yleisötilaisuus pidetään Metropolian pihalla, sisään Leiritieltä, tiistaina 14.5. klo 18.15, jolloin tutustutaan alueeseen ja kaavoittajalle voi esittää mielipiteitä ja tavoitteita alueen suunnitteluun. Tervetuloa!

Mielipiteitä ja tavoitteita kaavoitukselle voi esittää 30.5.2013 asti sivulla 2 ilmoitetulla tavalla.

Asemakaavaehdotuksen vaihe:

Asemakaavan muutosehdotus käsitellään kaupunkisuunnittelulautakunnassa. Tämän jälkeen kaavamuutosehdotus on yleisesti **nähtävillä** 30 päivän ajan, jolloin osallisilla ja kunnan jäsenillä on mahdollisuus jättää **muistutus**. Samalla kaavaehdotuksesta pyydetään tarvittavat lausunnot. Muistutuksen esittäneille annetaan vastineet, jotka postitetaan kaupunginhallituksen käsittelyn jälkeen niille, jotka ovat jättäneet osoitteensa muistutuksen yhteydessä.

Hyväksymisvaihe:

Tämän asemakaavamuutoksen hyväksyjä on **kaupunginvaltuusto**. Asemakaavamuutoksen hyväksymispäätöksestä lähetetään tieto niille, jotka nähtävillä olon yhteydessä ovat pyytäneet ilmoittamista kirjallisesti ja antaneet osoitteensa.

Kaavan voimaan tulo:

Kaavamuutos kuulutetaan voimaan noin kahden kuukauden kuluttua kaavan hyväksymisestä, jos hyväksymispäätöksestä ei ole valitettu.

Kaavamuutoksen nähtävillä olosta ja voimaantulosta kuulutetaan Vantaan asukaslehdessä tai Vantaan Sanomissa, Hufvudstadsbladetissa, internetissä ja kaupungin ilmoitustaululla. Muussa kunnassa asuville maanomistajille ilmoitetaan tavallisella kirjeellä.

Sopimukset

Kaavamuutokseen liittyy vuokrasopimus.

Lakiviitteet

Maankäyttö- ja rakennuslaki MRL
Maankäyttö- ja rakennusasetus MRA