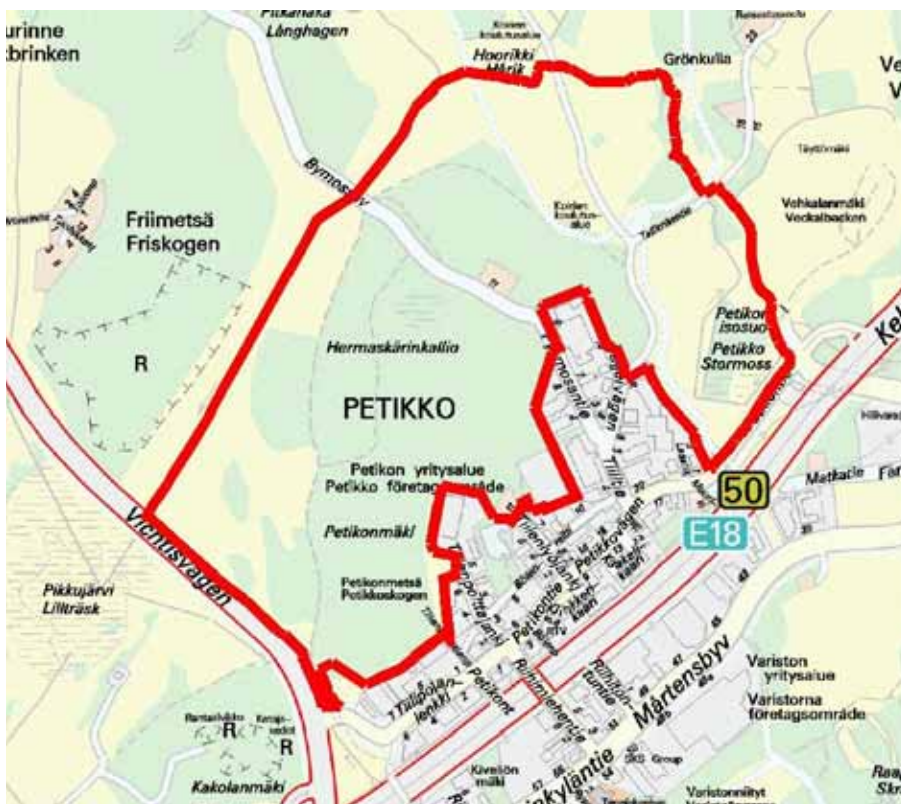




*Ilmoitamme kaavoituksen viireilletulosta
Teillä on mahdollisuus osallistua kaavoitukseen*

Luonnonsuojelu- ja virkistysalueiden kaavoitus sekä teollisuustontteja Petikkoon

Asemakaava ja asemakaavan muutos nro 261300, Petikko 8
Osallistumis- ja arviointisuunnitelma



Asemakaavan sijainti

Asemakaavan tavoitteet

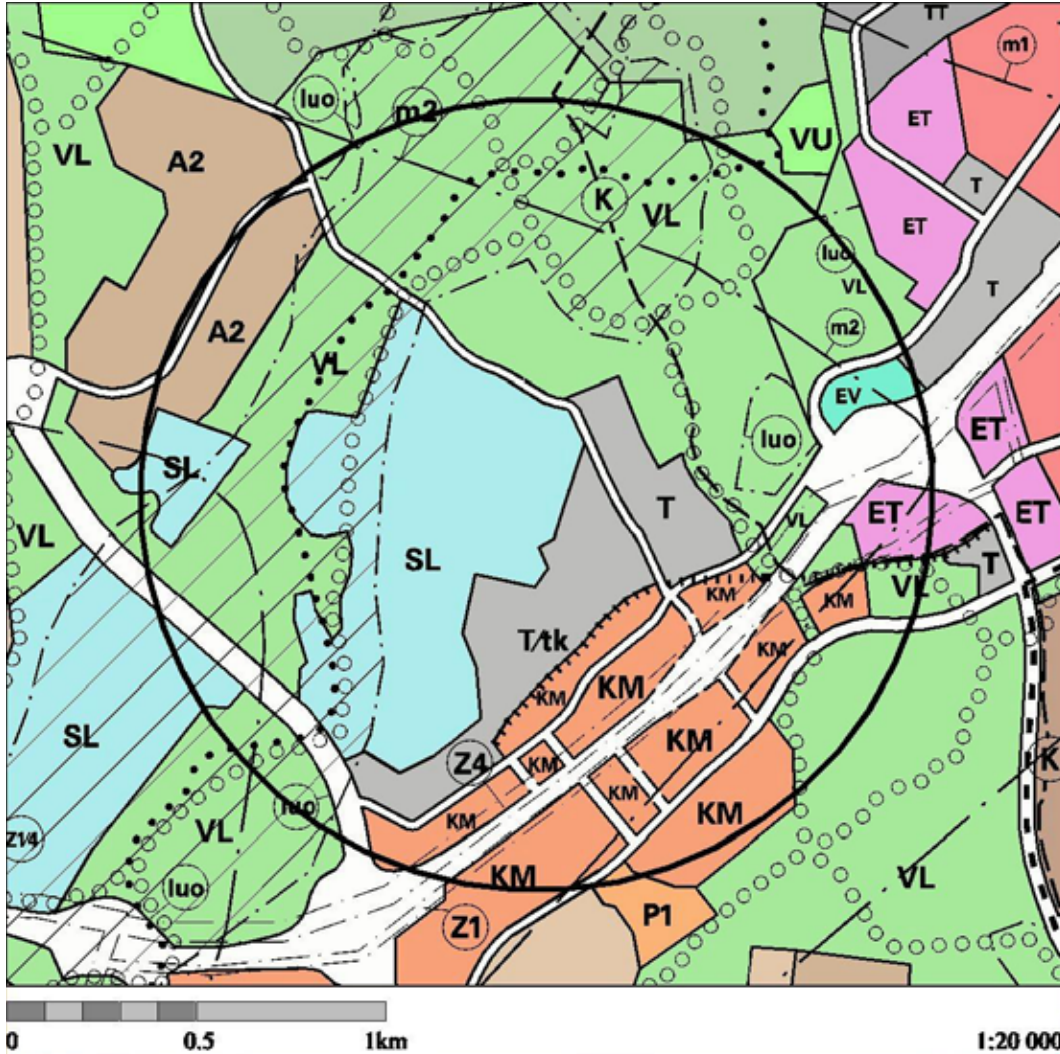
Asemakaavassa kaavoitetaan Petikon yritysalueen pohjoispuolinen yleiskaavan mukainen Petikonmäen luonnonsuojelualue sekä ympäröiviä virkistysalueita ratsastus- ja pääuikoilureitteineen sekä mahdollisesti Tallimäentien pysäköintialueelle johtava katu. Pyymosantien katualue ja sen varrella oleva kaupungin liikuntatoimen käytössä oleva alue kaavoitetaan. Lisäksi kaavoitetaan kaksi uutta teollisuustonttia nykyisille puistoalueille, toinen Tiilenpolttajankujan varteen ja toinen Tiilenlyöjänkujan päähän. Osa Tiilenlyöjänkujasta liitetään teollisuustonttiin.

Nykytilanne, lähtökohdat

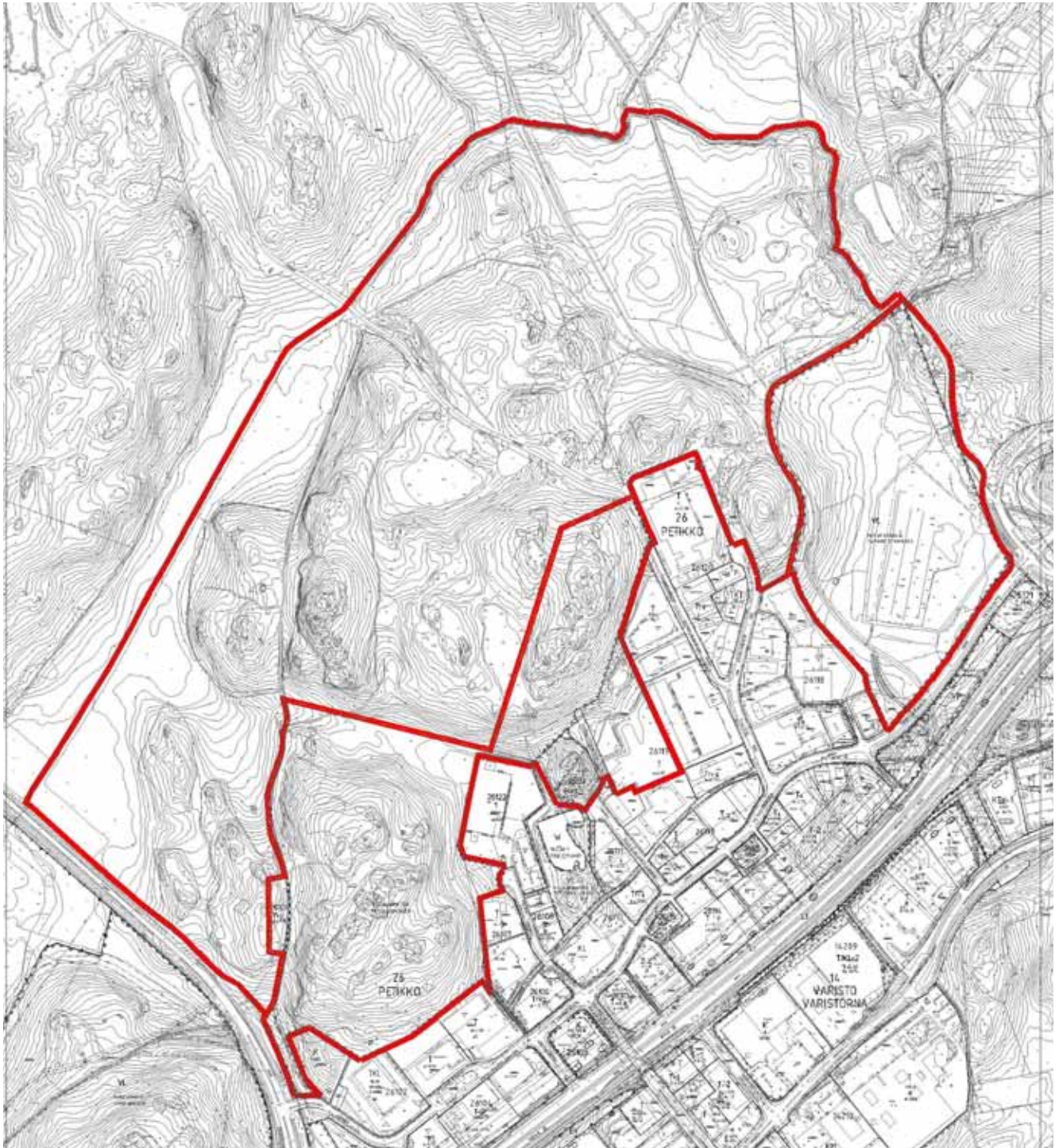
Alue on osin asemakaavoittamatonta. Pyymosantien länsipuolinen alue on yleiskaavassa luonnonsuojelualue (SL) ja itäpuoli lähivirkistysaluetta (VL). Edellisessä yleiskaavassa Pyymosantien molemmiin puolin oli pientalovaltaista asuinaluetta (AP). Voimassaolevassa asemakaavassa alueet ovat puistoa (P). Pyymosantien varrella on kolme rakennusta, jotka

ovat tällä hetkellä kaupungin liikuntapalveluiden käytössä, lähinnä latukoneiden säilytystä varten. Rakennuksille varataan et-alue, joka sallii olemassaolevan toiminnan.

Teollisuusalueen osalta aluetta laajennetaan kahdella uudella tontilla sekä yhden tontin laajennuksella. Uudet tontit ovat voimassaolevan asemakaavan lähivirkistysalueella (VL). Toinen niistä on Tiilenpolttajankujan ja toinen Tiilenlyöjäntien varrella. Laajennettavaan tonttiin liitetään Tiilenlyöjäntien loppupää. Katua ei ole tältä osin rakennettu.



Yleiskaava



Ote ajantasa-asemakaavasta

Ketkä ovat osallisia?

- alueen sekä viereisten ja vastapäisten alueiden omistajat, vuokralaiset ja asukkaat (naapurit)
- kaupunginosan tai lähialueen asukkaat, yritykset, työntekijät, asukas- ym. yhdistykset
- kaupungin viranomaiset
- Uudenmaan ELY-keskus, HSY, HSL
- Vantaan Energia Oy, Fingrid Oyj, Elisa Oyj
- kunnan jäsenet ja ne, jotka katsovat olevansa osallisia.

Kuinka osallistuminen järjestetään?

• **Asemakaavoituksen alkaminen** ilmoitetaan Vantaan Sanomissa 3.9.2011 sekä tavallisella kirjeellä tai sähköpostilla maanomistajille, naapureille ja viranomaisille. Isännöitsijää pyydetään välittämään tieto kaavoituksesta yhtiönsä asukkaille ja osakkaille.

► **Mielipiteitä ja tavoitteita** kaavoitukselle voi kertoa kaavan suunnittelijalle **10.10.2011 mennessä** sähköpostilla: mikko.jarvi@vantaa.fi, kirjeitse osoitteella: Kielotie 28, 01300 Vantaa tai puhelimitse: puh. 8392 2701.

Mielipiteessä pyydetään ilmoittamaan asemakaavan numero 261300.

Asemakaavaluonnos on nähtävillä kaupunkisuunnittelun asiakaspalvelussa, Myyrmäen yhteis palvelupisteessä sekä kaupungin internetsivuilla.

• **Asemakaavatyön lähtökohdat ja tavoitteet** on esitetty tässä osallistumis- ja arviointisuunnitelmassa, johon, samoin kuin asemakaavaluonnokseen, voi tutustua myös kaupunkisuunnittelun asiakaspalvelussa (Kielotie 28), Myyrmäen yhteis palvelupisteessä (Kilterinraitti 6) ja internetissä http://www.vantaa.fi/fi/kaavoitus_ja_maankaytto. Osallistumis- ja arviointisuunnitelmaan voidaan tehdä työn kuluessa tarvittaessa muutoksia ja täydennyksiä.

• **Viranomaisyhteistyö** järjestetään tarvittaessa työn kuluessa erikseen sovittavin neuvotteluin. MRL 66 § mukainen viranomaisneuvottelu ei ole tarpeen, elleivät muut viranomaiset sitä esitä.

• **Kaavan nähtävillä olosta ja voimaan tulosta** kuulutetaan Vantaan Sanomissa ja Hufvudstadsbladetissa sekä muussa kunnassa asuville maanomistajille tavallisella kirjeellä.

• **Kaavoitustyön vaiheesta** ilmoitetaan kerran vuodessa kaavoituskatsauksessa.

Mitä arvioidaan?

Asemakaavamuutoksen selostuksessa esitetään

- vertailu valtakunnallisiin alueidenkäyttötavoitteisiin
- vertailu maakuntakaavaan, yleiskaavaan ja voimassa olevaan asemakaavaan
- osallistumisesta saatu palaute
- vaikutukset liikenteeseen ja luontoon
- ote voimassa olevasta asemakaavasta ja asemakaavan muutosehdotus.

Mistä sovitaan?

Hakijat maksavat kaavamuutuskustannukset (MRL 59 §).

Asemakaavamuutoksen käsittely

Asemakaavan muutosehdotuksen hyväksyy nähtäville kaupunkisuunnittelulautakunta, tai jos kaavaan liittyy toteuttamissopimus, kaupunginhallitus. Kaavamuutosehdotus on nähtävillä 30 vrk, jolloin siitä on tilaisuus esittää muistutus. Kaavamuutosehdotuksesta pyydetään tarpeelliset lausunnot. Kaavamuutoksen hyväksyjä on kaupunginvaltuusto.

Asemakaavan suunnittelija

Kaavoitusinsinööri Mikko Järvi,
puh. 8392 2701
sähköposti: mikko.jarvi@vantaa.fi
Vantaan kaupunki, kaupunkisuunnittelu
Kielotie 28, 01300 VANTAA

Kuka asemakaavan suunnittelusta vastaa?

Vantaan kaupunki, kaupunkisuunnittelu
aluearkkitehti Timo Kallaluoto
Kielotie 28, 01300 VANTAA
puh. 839 22675
sähköposti: timo.kallaluoto@vantaa.fi

Päiväys ja allekirjoitus

Vantaalla 1.9.2011



Timo Kallaluoto
aluearkkitehti

Kaupunkisuunnittelun kotisivut

http://www.vantaa.fi/fi/kaavoitus_ja_maankaytto

Kaupunkisuunnittelun asiakaspalvelu

Tieto kaavamuutoksen käsittelyvaiheesta. Kielotie 28, katutaso,
p. 8392 2242 ja 8392 2050 (ma-to 8.15 - 16.00, pe 8.15 - 15.00)

Lakiviitteet

Osallistuminen ja vuorovaikutus: MRL 6, 62–64 §; MRA 30–32 §.

Asemakaavaprosessi: MRL 52, 65, 67, 188 §; MRA 27, 32 §.

MRL = Maankäyttö- ja rakennuslaki. MRA = Maankäyttö- ja rakennusasetus

Liite: Asemakaavaluonnos 31.8.2011