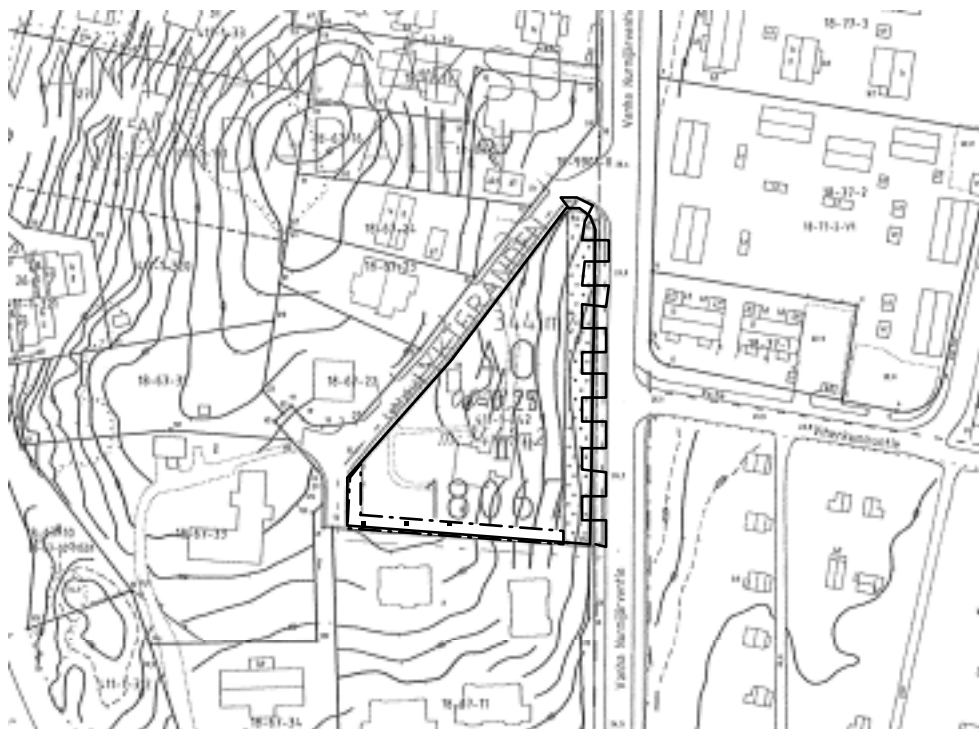


Asemakaavan muutos
nro 001831, Vantaanlaakso
Osa korttelia 18067
Luonnos 15.8.2007

Ändring av detaljplanen
nr 001831, Vandadalén
Del av kvarteret 18067
Utkast 15.8.2007

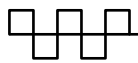


1:2000

ASEMAKAAVAMERKINTÖJÄ JA -MÄÄRÄYKSIÄ:

DETALJPLANEBETECKNINGAR OCH -BESTÄMMELSER:

<p>5 m koske - alueen rejan ulkopuolella oleva viiva.</p> <p>Erillispientalojen korttelilehto.</p> <p>AO-alueita korttelissa 18067 koskevia määräyksiä:</p> <p>Alueella saa sijaita sellaisia toimisto- ja siihen verrattavia työtiloja, jotka eivät häiritse asumista yhteensä enintään 20% tontin rakennuskohteesta.</p> <p>Alue sijaitsee tärkeällä pohjavesialueella.</p> <p>Istutettavalla alueen osalla tulee olla puuta ja pensaita.</p> <p>Asuinhuoneiden ulkokuoren ääneneristävyyden ΔL: lento- ja liikennemelua vastaan on oltava vähintään 32 dB.</p> <p>Toimistotilojen ja vastaavien työtilojen ulkokuoren ääneneristävyyden ΔL: lento- ja liikennemelua vastaan on oltava vähintään 28 dB.</p> <p>Autopaikkojen vähimmäismäärä on 2 autopaikka/asunto.</p> <p>Korttelin, kortteliosan ja alueen reje.</p> <p>Osä - alueen reje.</p> <p>Risti-merkinnä - päätös osittain merkinnän poistamista.</p> <p>Kaupunginosan numero.</p> <p>Kaupunginosan nimi.</p> <p>Korttelin numero.</p> <p>Roomalainen numero osoittaa rakennusten, rakennuksen tai osan osan suurimman sisäisen korokeluvun.</p> <p>Tehokkuusluku eli kerrosten suhde tontin pinta-alaan.</p> <p>Rakennusala.</p> <p>Istutettava alueen osa.</p>	<p>Linje 3 m utanför planområdets gräns.</p> <p>Kvarteretsområde för fristående småhus.</p> <p>Bestämmelser som gäller AO-området i kvarter 18067:</p> <p>På området får totalt högst 20% av tomternas byggnader tillägnas för sådana kontor och med dem jämförbara arbetslokaler som inte inverkar störande på boendet.</p> <p>Området ligger inom ett viktigt grundvattenområde.</p> <p>På del av område som skall planteras skall växa träd och buskar.</p> <p>Ljudisoleringen mot flyg- och trafikbuller i bostadsrummens ytterväggar ΔL skall vara minst 32 dB.</p> <p>Ljudisoleringen ΔL mot flyg- och trafikbuller i kontorslokaler och motsvarande arbetslokalers ytterhölje skall vara minst 28 dB.</p> <p>Minimiantalet bilplatser är 2 bilplats/bostad.</p> <p>Kvarter-, kvartersdel- och områdegräns.</p> <p>Gräns för delområde.</p> <p>Kryss på beteckning anger att beteckningen slopas.</p> <p>Stadsdelnummer.</p> <p>Stadsdelens namn.</p> <p>Kvarteretsnummer.</p> <p>Romerak siffror anger största tillåtna antal våningar i byggnader, byggnad eller del däruv.</p> <p>Exploateringsstal dvs. förhållandet mellan våningsytan och tomterns yta.</p> <p>Byggnadsyta.</p> <p>Del av område som bör planteras.</p>
<p>TONTINDJAKO</p> <p>Tämän asemakaavan alueella olevin korttelisiin on luokiteltava erillinen tonttijako, ellei kaavamarkkinoin ole toisin osoittanut.</p>	<p>TOMTINDELNING</p> <p>För kvarteret på denna detaljplans område skall en separat tontindelning göras, om inte via planbeteckningar annat bestämts.</p>

 Katualueen rajan osa, jonka kautta ei saa järjestää ajoneuvoliittymää.

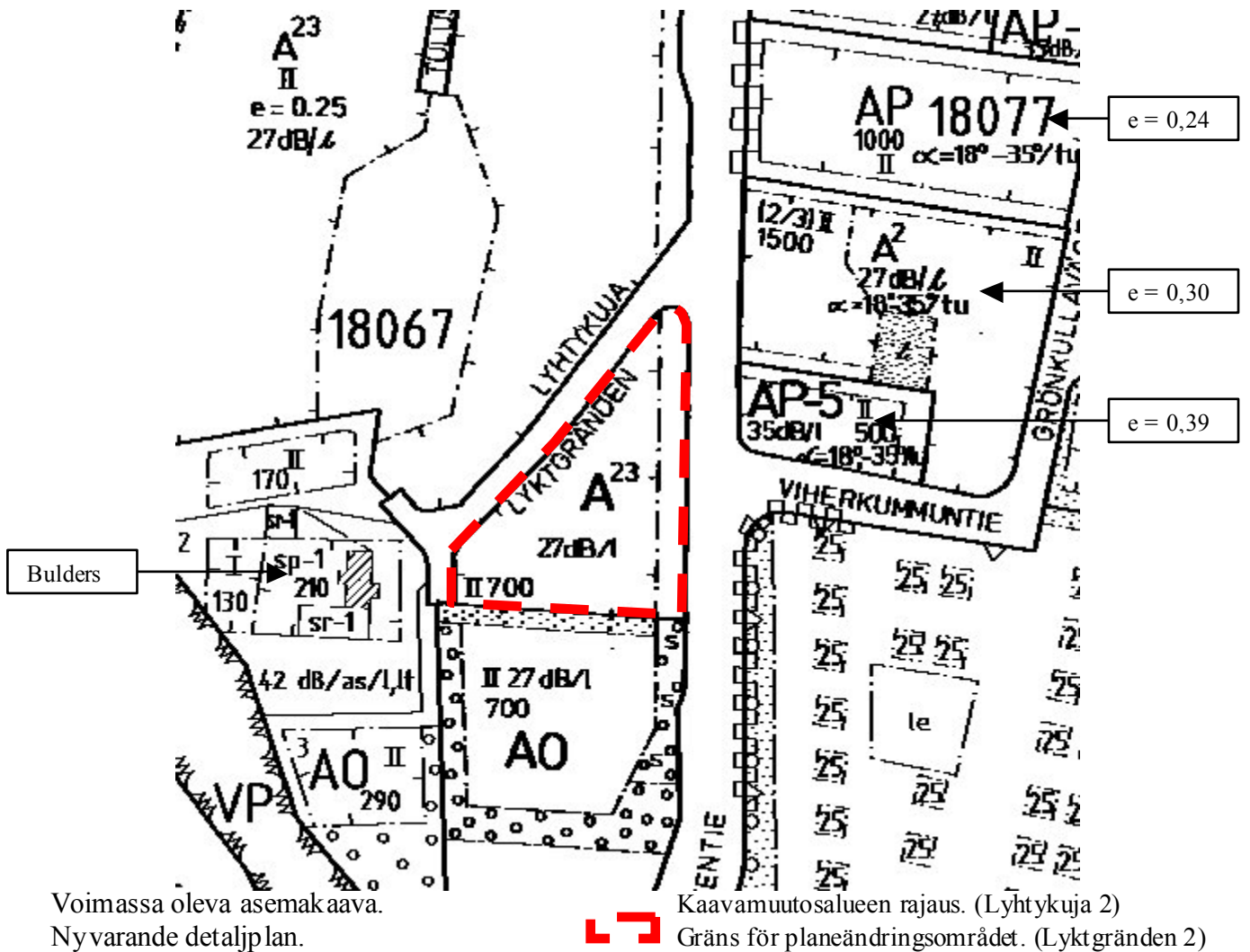
Del av gatuområdes gräns där utfart är förbjuden.



■ Nykyinen rakennus. - Nyvarande byggnad.

■ Uusi rakennus, eräs toteuttamismahdollisuus. - Ny byggnad, en möjlighet att förverkligas.

⊗ Istukset, luonnos. - Planteringar, skiss.



Vertailu	Voimassa olevassa asemakaavassa	Asemakaavamuutoksessa
Maankäyttö	A ²³ , Asuntorakennusten korttelialue, kuhunkin rakennukseen saa sijoittaa enintään kaksi asuntoa. Rakennuksia voidaan liittää toisiinsa kevyin rakennelmin kuten avonaisiin katoksin.	AO, erillispienalojen korttelialue. (Enintään kaksi asuntoa talossa.)
Tontin ala	3346 m ²	3346 m ²
Tonttitehokkuus	e = 0,21	e = 0,25
Rakennusoikeus (kerrosala)	700 k-m ²	836 k-m ²
Suurin kerrosluku	Kaksi.	Kaksi.
Istutettava alue	Vain rakennusalan raja itään päin.	Istutukset itään, etelään ja länteen päin.

Jämförelse	I nyvarande detaljplan	I ändring av detaljplan
Markanvändningen	A ²³ , Kvartersområde för bostadshus, i byggnaden får placeras två bostäder, byggnaderna kan kopplas med t.ex. öppna skyddstak.	AO, kvartersområde för fristående småhus. (I högst två bostäder i ett hus.)
Tomtens yta	3346 m ²	3346 m ²
Tomtefektivitet	e = 0,21	e = 0,25
Byggandsrätt (våningsyta)	700 v-m ²	836 v-m ²
Största antalet våningar	Två.	Två.
Området som skall planteras	Endast byggnadsytagränsen mot öster.	Planteringar mot öster, söder och väster.