

Kaava-alueen numero  
Planområdets nummer

002221

Päiväys  
Datum

10.3.2014

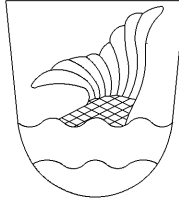
Pohjakarttalehtien numerot  
Baskartbladens nummer

689491

Vantaan kaupunki  
Kaupunginosa 23

## KIVISTÖ

Asemakaavan muutos  
Katualueet



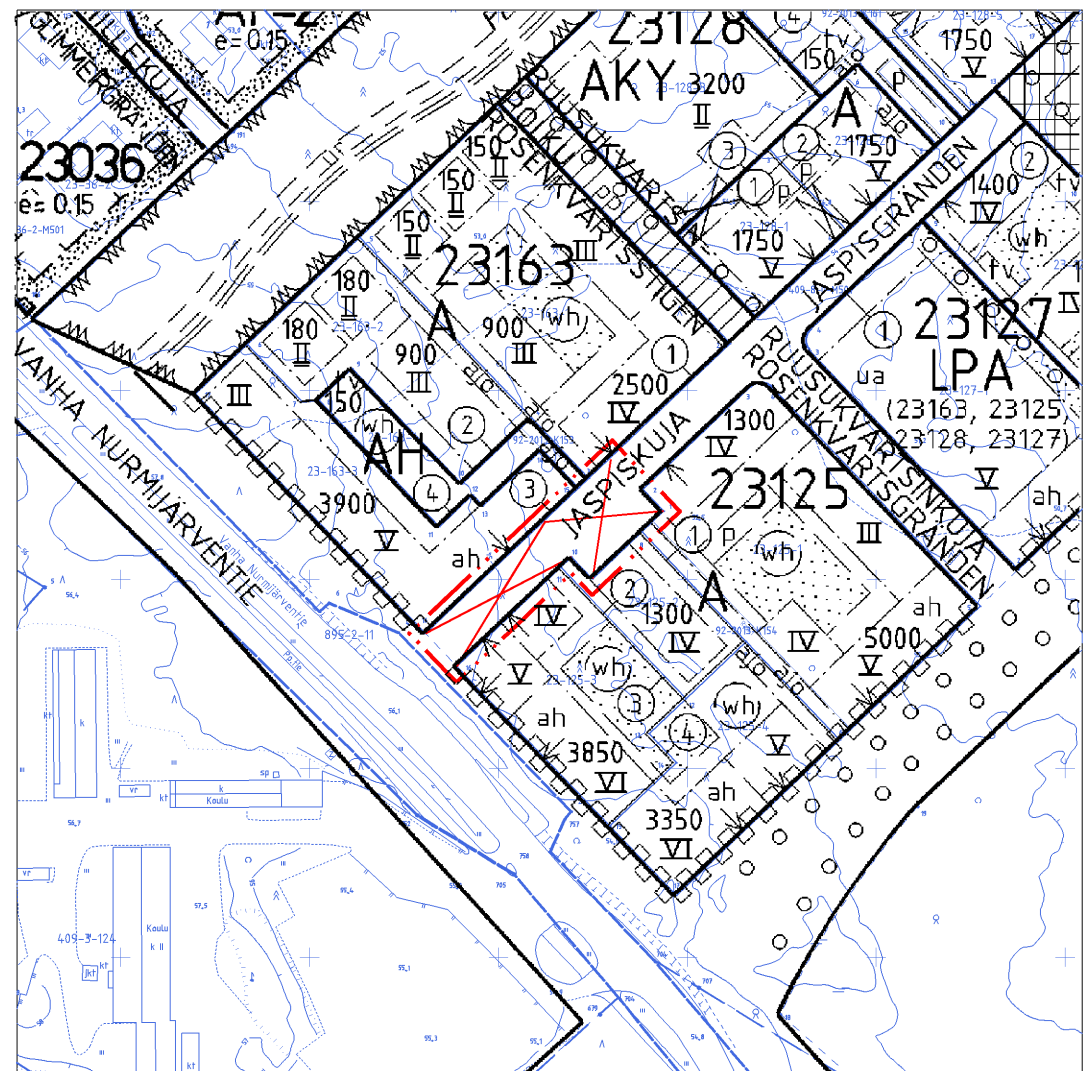
Vanda stad  
Stadsdel 23

## KIVISTÖ


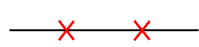
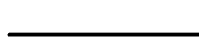



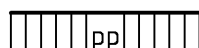
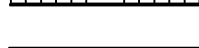
Ändring av detaljplanen  
Gatuområde.

1:2000

1:2000



### ASEMAKAAVAMERKINTÖJÄ JA -MÄÄRÄYKSIÄ:

-  3 m kaava - alueen rajan ulkopuolella oleva viiva.
-  Risti merkinnän päällä osoittaa merkinnän poistamista.
-  Korttelin, korttelinosan ja alueen raja.
-  Kaupunginosan numero.
-  Kaupunginosan nimi.
-  Kadun, tien, katuaukion, torin, puiston tai muun yleisen alueen nimi.
-  Jalankululle ja polkupyöräilylle varattu katu.
-  Pihakatu.

### DETALJPLANE BETECKNINGAR OCH -BESTÄMMELSER:

- Linje 3 m utanför planområdets gräns.
- Kryss på beteckning anger att beteckningen slopas.
- Kvarters-, kvartersdels- och områdesgräns.
- Stadsdelsnummer.
- Stadsdelens namn.
- Namn på gata, väg, öppen plats, torg, park eller annat allmänt område.
- För gång- och cykeltrafik reserverad gata.
- Gårdsgata.

Maankäytön, rakentamisen ja ympäristön  
toimiala  
Kaupunkisuunnittelu

  
Lea Varpanen  
Kaavoituspäällikkö / Planläggningschef

Verksamhetsområdet för markanvändning, byggnad  
och miljö  
Stadsplaneringen

### Mittausosasto

Pohjakartta täyttää kaavoitusmittausasetuksen  
1284 / 1999 vaatimukset.

Tasokoordinaatisto  
ETRS-GK25,  
korkeusjärjestelmä  
N2000.

Vantaalla / Vanda 2.5.2014

  
Pekka Tervonen  
Kaupungingeodeetti / Stadsgeodet

### Mättningsavdelningen

Baskartan fyller de anspråk som förordningen  
om planläggningsmätning 1284 / 1999 kräver.

Plankoordinatsystemet  
ETRS-GK25,  
höjdsystemet  
N2000.

Hyväksytty kaupunginhallituksessa 12.5.2014

Godkänd av stadsstyrelsen 12.5.2014