



VANTAAN KAUPUNKI

Maankäytön, rakentamisen ja ympäristön toimiala
Kuntatekniikan keskus / Geotekniikka

21.8.2014

92 OJANKO TONTIT K92103/4-6

Maaperä

Tonteilla on tehty kesällä 2014 yleispiirteinen pohjatutkimus, jonka yhteydessä on otettu häiriintyneitä maanäytteitä. Lisäksi alueilta on olemassa pintamaalajikartat.

Pintamaalajikartan mukaan tontit K92103/5-6 sijaitsevat moreenialueella. Kairauksien mukaan pinnassa saattaa paikoitellen olla löyhempi 0-2m syvä kerrostuma (hiekkaa tai silttiä). Maanäytteitä ei tonteilta ole otettu.

Pintamaalajikartan mukaan tontti K92103/4 sijaitsee maalajien vaihtumisvyöhykealueella. Tontti sijaitsee rinteessä ja tontilla sijoittuu savialueelle (Sa), silttialueelle (Si) ja moreenialueelle (Mr). Kairauksien ja maanäytteiden mukaan savi- ja silttialueilla pinnassa kerrallisia savikerroksia sekä niiden alla savista silttiä.

Rakennusten perustaminen alustavasti

Tontit K92103/5-6:

Tonteilla K92103/5-6 rakennukset todennäköisesti perustetaan maanvaraisesti pintakerrostuman alapuolisen tiiviin kitkamaan varaan. Kalliopinta voi tulla paikoitellen vastaan, koska painokairaukset ovat olleet lyhyitä ja tontin itäpuolella on laajempi kallioalue.

Tontti K92103/4:

Tontilla K92103/4 rakennuksen todennäköisin perustamistapa tulee olemaan paalutus. **Tontti sijaitsee rinteessä ja maapohjan nettokuormitusta ei voi lisätä ilman rakennuspaikan stabiiliteettitarkastelua.**

Lisätutkimusten tarpeellisuus

Kaupungin tontille tekemien pohjatutkimusten tarkoitus on ollut selvittää rakennuspaikan maaperä yleispiirteisesti alustavan perustamistavan ja tontin hinnoittelun määrittämiseksi.

Rakennusten perustamiseen vaikuttaa rakennuspaikan lisäksi mm. rakennuksen runkomateriaali (puu, teräs, tiili jne.) ja pihatäytön paksuus.

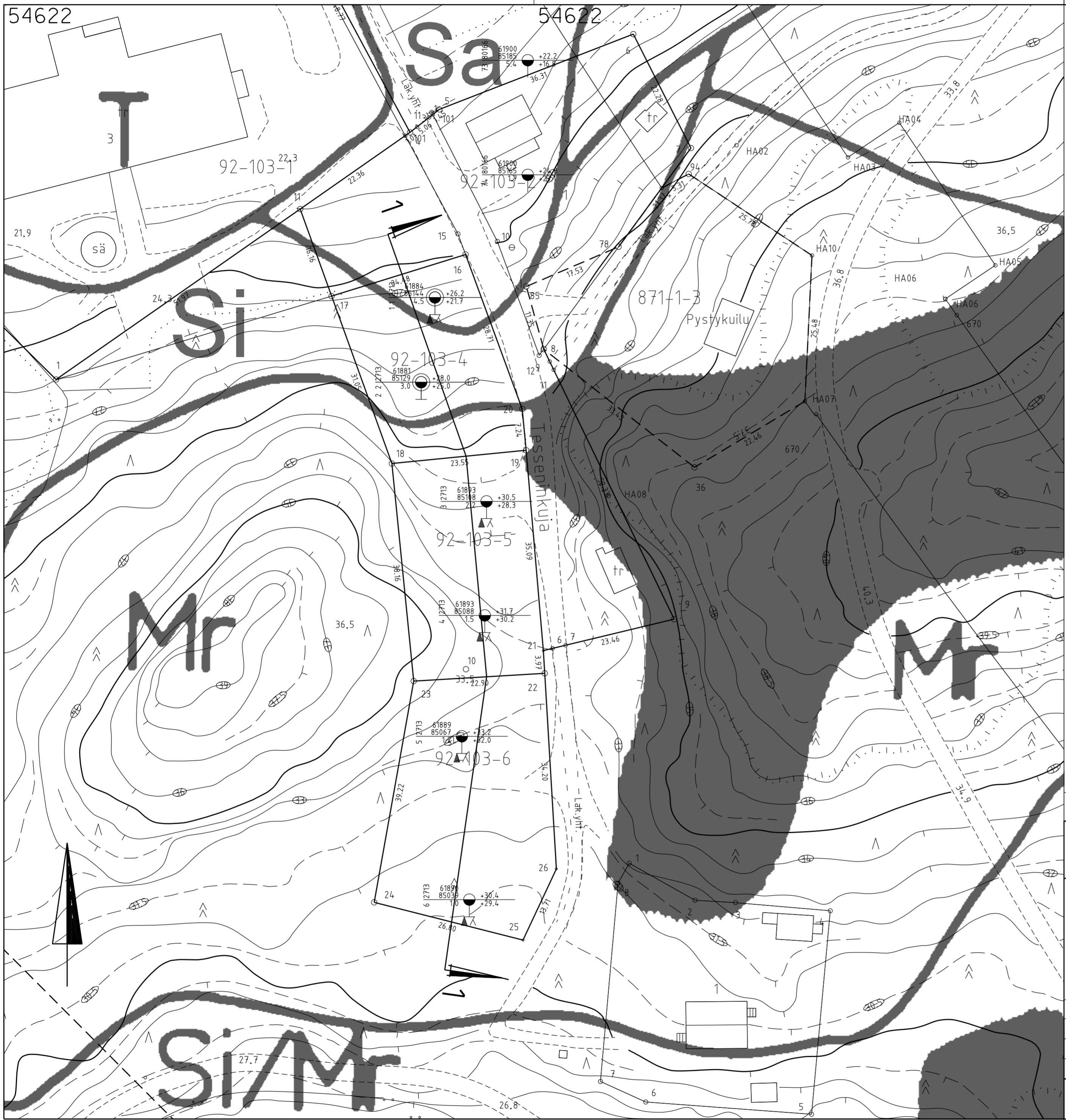
Rakennuksen kohdalla tulisivin tehdä rakennuspaikkakohtainen pohjatutkimus silloin, kun rakentaja on päättänyt em. asioista. Rakennuspaikkakohtaisen pohjatutkimuksen perusteella määräytyy lopullinen perustamistaparatkaisu.

Geotekniikkapäällikkö Heikki Kangas, suunnitteluinsinööri Anna-Leena Karhunen


Liitteet: Tontin alustava pohjatutkimus

- pohjatutkimuskartat piir. nro. 54622

- leikkaus 1-1 piir.nro. 54623



TASOKOORDINAATISTO VVJ
KORKEUSJÄRJESTELMÄ N43

		Hyv.	
		Hyv.	
		Tark.	
		Suunn./Piirt. / EA	
10.7.2014			
 VANTAAN KAUPUNKI KUNTATEKNIKAN KESKUS		Mittakaava 1:500	
92 OJANKO AO 2014 SYKSY K92103/4-6		Liitt.piiir.no 54623	
POHJATUTKIMUSKARTTA JA PINTAMAALAJKARTTA			
		Hyv.	
		Hyv.	
		Piir. no	
62 POHJATUTKIMUKSET		54622	
GEOTEK- NIikka		Tark.	VANTAAN VESI
		Hyv.	Tark.

54623

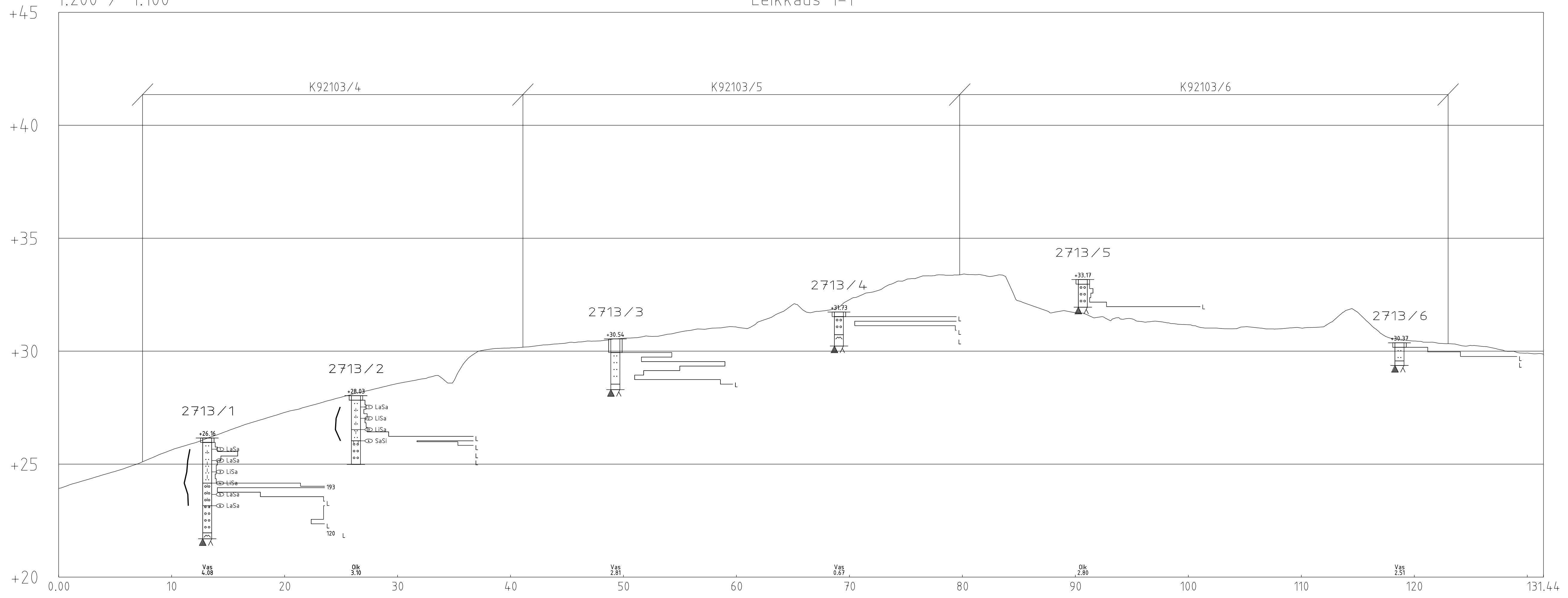
54623

54623

54623

Leikkaus 1-1

1:200 / 1:100



KORKEUSJÄRJESTELMÄ N43

		Hyv.	
		Hyv.	
		Tark.	
		Suunn./Piirt. / EA	
10.7.2014			
92 OJANKO		Mittakaava	
AO 2014 SYKSY		1:200 / 1:100	
K92103/4-6		Liitt.piiir.no	
		54622	
LEIKKAUS 1-1			
		Hyv.	
		Hyv.	
		Piir. no	
62 POHJATUTKIMUKSET		54623	
GEOTEK- NIIKKA		Tark.	
VANTAAN VESI		Tark.	