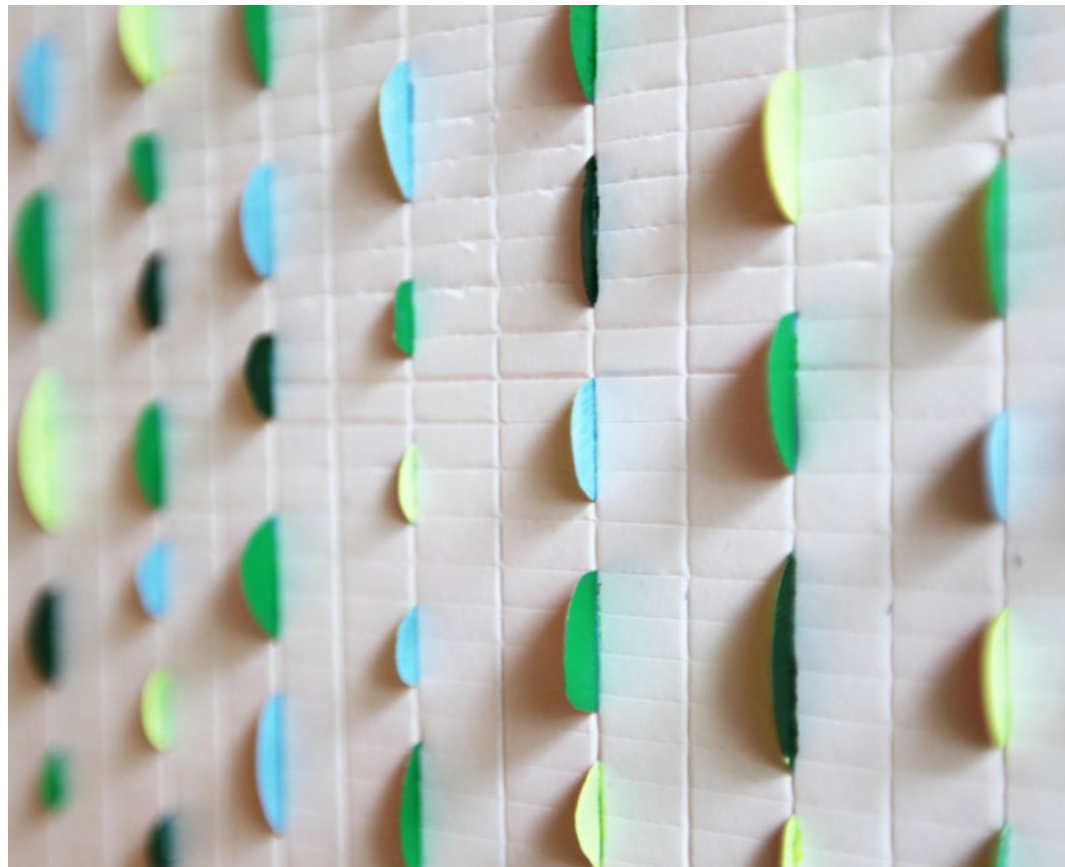
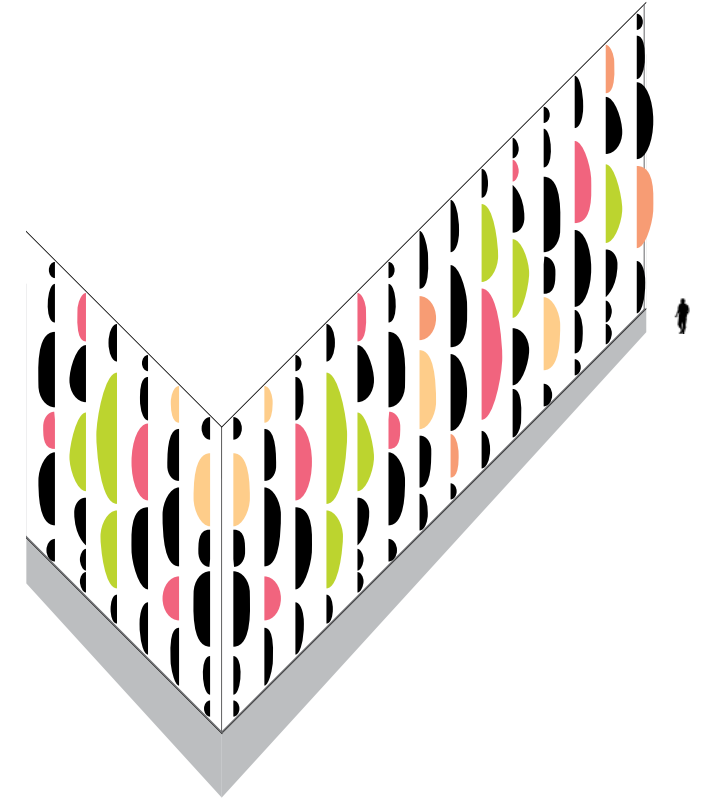


PAIKOITUSTALON TAIDEKONSEPTI HELMINAUHA



- Jatkaa kadun pinnan raidoitusta ja akaattien jalokiviteemaa.
- Toteutetaan muotoonleikatuista pulverimaalatuista metallilevyistä. Pallojen eripuolilla eri värit, jotka aikaansaadaan liittämällä kaksi pulverimaalattua levyä toisiinsa.
- Palloja kolmessa koossa. Pallojen mitoitukset tarkentuvat jatkosuunnittelussa.
- Vaakajaot on tehty 1350 mm välein, jotta helminauhat voidaan kiinnittää standardielementteihin.
- Säleikön materiaalina ja värinä metalli, joka heijastaa pallojen sävyjä, mutta kestää aikaa vaaleita sävyjä paremmin. Säleikkö mahdollisimman pienijakoista, jotta saadaan autot peitettyä mahdollisimman hyvin.
- Aihe kiertää koko paikoitustalon ympäri.
- Palloteemaa voidaan käyttää myös paikoitustalon sisällä helpottamassa orientaatiota eri kerroksissa. Eriväriset pallot merkkäävät aina kunkin kerroksen. Muutetaan hallin tunnelma palloin positiiviseksi kokemukseksi.
- Palloteema voi jatkua myös muualla korttelissa esimerkiksi talojen numeroinnissa ja opastamisessa.

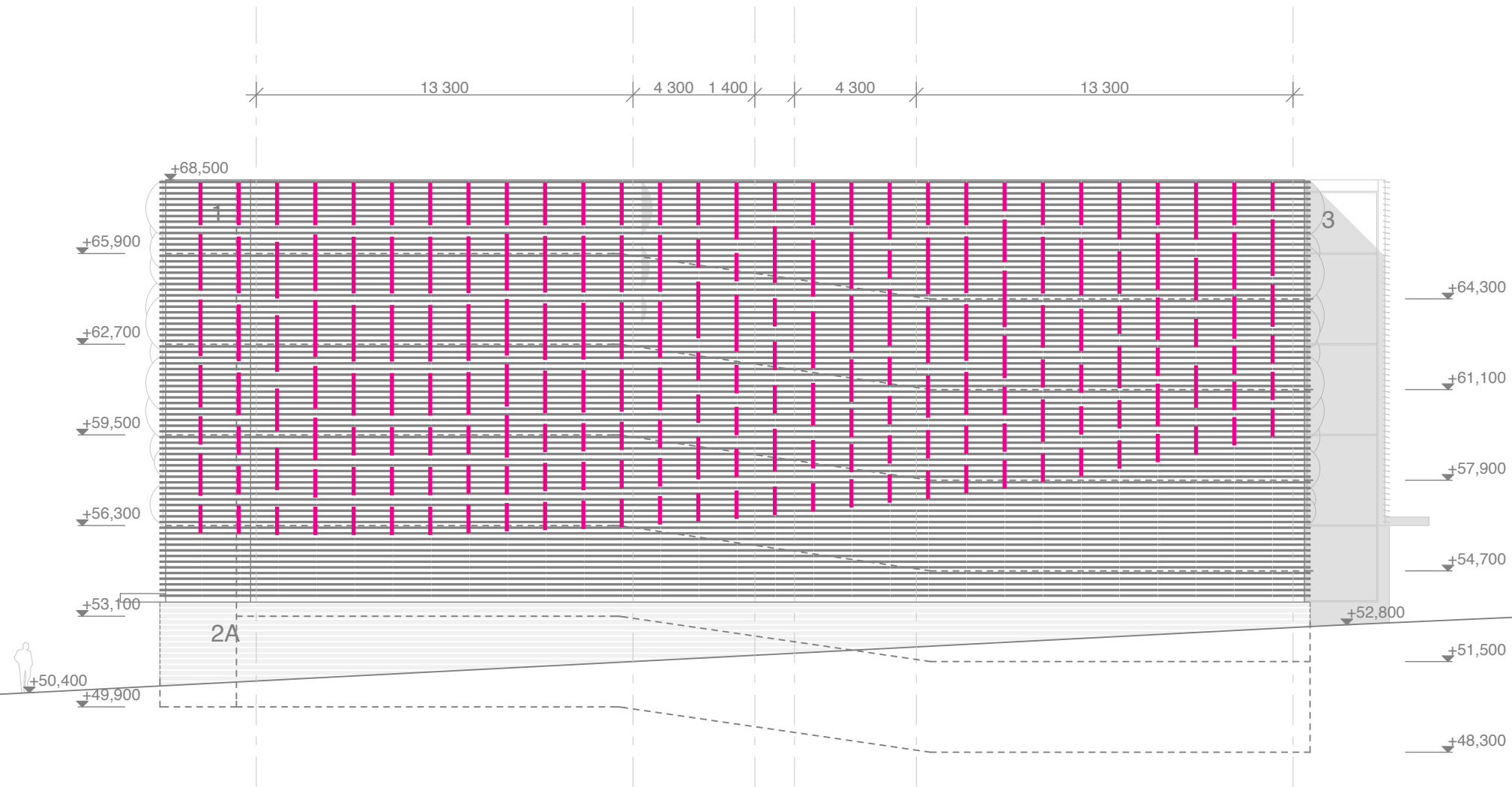


6.8.2014
LUONNOS PARKKITALOSTA;
JULKISIVU 1:200

BOTH
Annankatu 16 B 44-47
00120 Helsinki, Finland
Kaisa Berry kaisa@both.fi
puhelin 050 534 8839



- Tässä luonnoksessa tutkittu helmien volyymin määrää pinta-alasta.
- Tässä luonnoksessa helminauhat on toteutettu kolmella vakiokoolla. Koot tarkenevat jatkosuunnittelussa.
- Vaakajaot on tehty 1350 mm välein, jotta helminauhat voidaan kiinnittää standardielementteihin.
- Tämä luonnos ei ota kantaa väritykseen.
- Pilvien lopullista muotoa ja helminauhojen rytmejä tutkitaan malleilla eteenpäin.

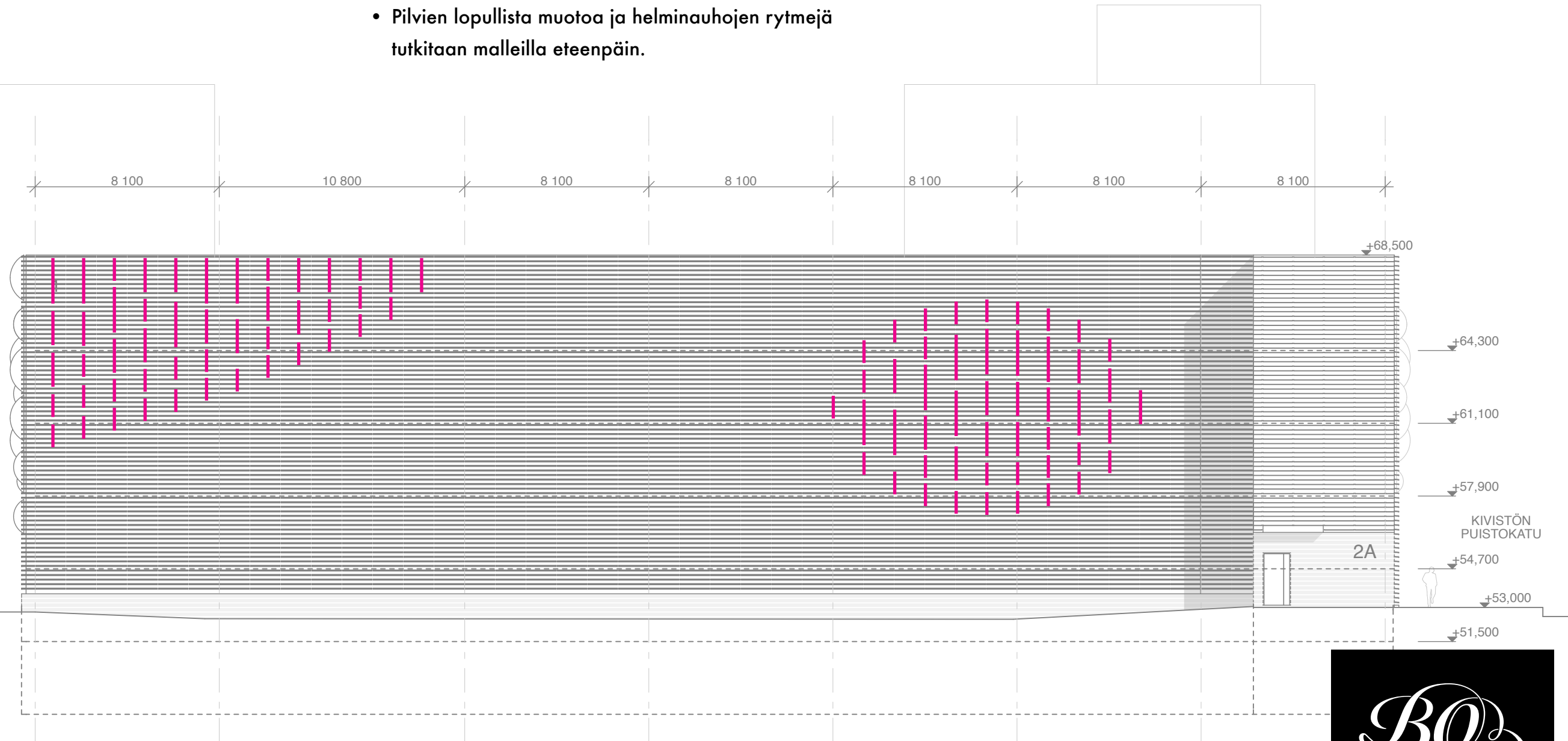


6.8.2014
 LUONNOS PARKKITALOSTA;
 JULKISIVU 1:200
 LUOTEESEN KÄVELYRAITILLE
 BOTH

Annankatu 16 B 44-47
 00120 Helsinki, Finland
 Kaisa Berry kaisa@both.fi
 puhelin 050 534 8839

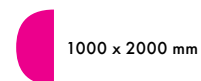


- Tässä luonnoksessa tutkittu helmien volyymin määrää pinta-alasta.
- Tässä luonnoksessa helminauhat on toteutettu kolmella vakiokoolla. Koot tarkenevat jatkosuunnittelussa.
- Vaakajaot on tehty 1350 mm välein, jotta helminauhat voidaan kiinnittää standardielementteihin.
- Tämä luonnos ei ota kantaa väritykseen.
- Pilvien lopullista muotoa ja helminauhojen rytmejä tutkitaan malleilla eteenpäin.

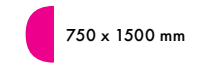


4.7.2014
LUONNOS PARKKITALOISTA;
JULKISIVU LOUNAASEEN
AKAATTIKORTTELIN SISÄPIHALLE
1:200

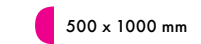
BOTH
Annankatu 16 B 44-47
00120 Helsinki, Finland
Eeva Kaisa Berry kaisa@both.fi
puhelin 050 534 8839



1000 x 2000 mm

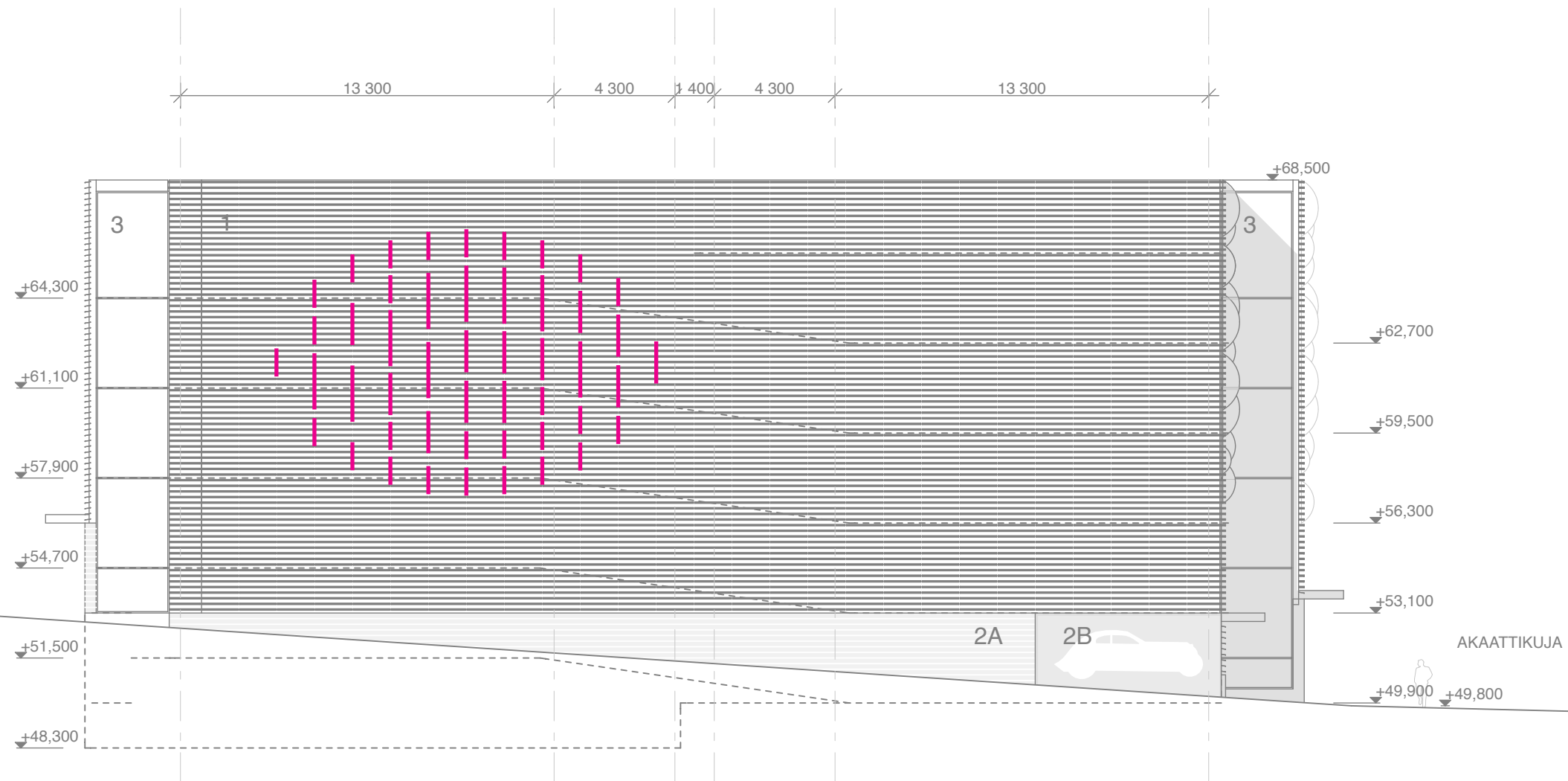


750 x 1500 mm



500 x 1000 mm

- Tässä luonnoksessa tutkittu helmien volyymin määrää pinta-alasta.
- Tässä luonnoksessa helminauhat on toteutettu kolmella vakiokoolla. Koot tarkenevat jatkosuunnittelussa.
- Vaakajaot on tehty 1350 mm välein, jotta helminauhat voidaan kiinnittää standardielementteihin.
- Tämä luonnos ei ota kantaa väriytykseen.
- Pilvien lopullista muotoa ja helminauhojen rytmejä tutkitaan malleilla eteenpäin.

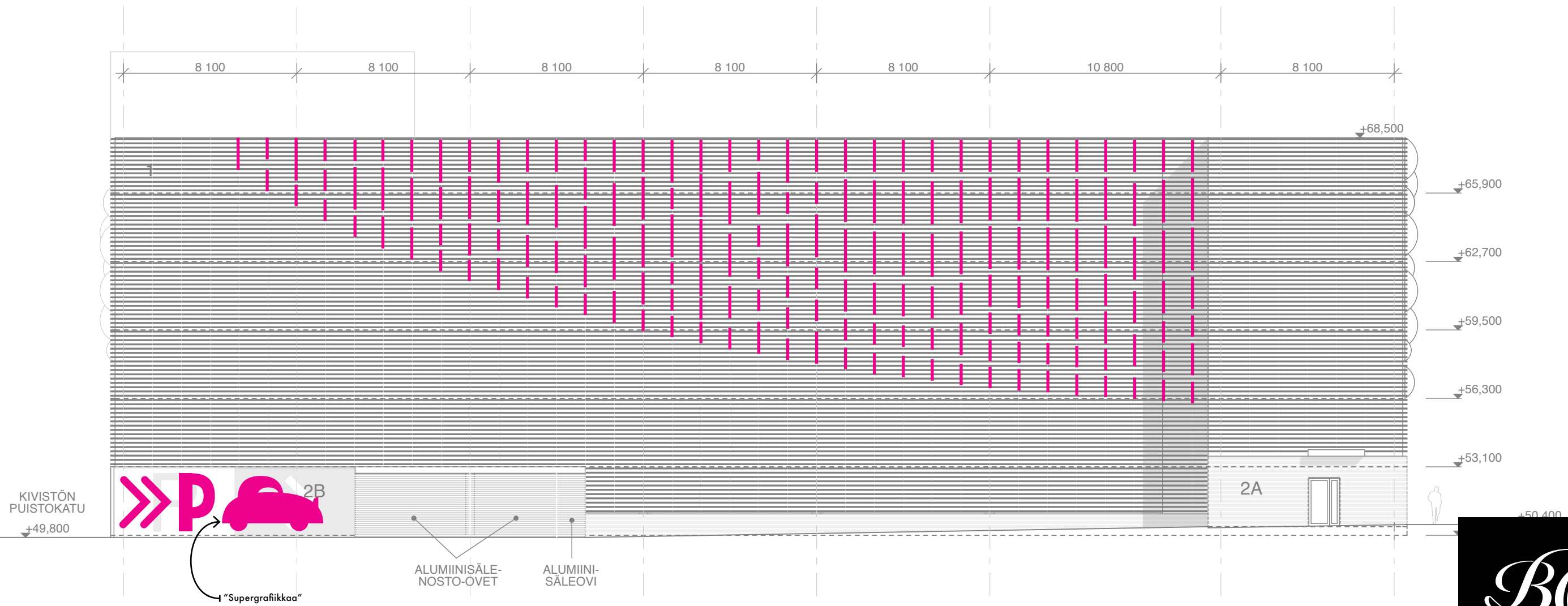


4.7.2014
LUONNOS JULKISIVU KAAKKOON
KIVISTÖN PUISTOKADULLE;
1:200

BOTH
Annankatu 16 B 44-47
00120 Helsinki, Finland
Eeva Kaisa Berry kaisa@both.fi
puhelin 050 534 8839



- Tässä luonnoksessa tutkittu helmien volyymin määrää pinta-alasta.
- Tässä luonnoksessa helminauhat on toteutettu kolmella vakiokoolla. Koot tarkenevat jatkosuunnittelussa.
- Vaakajaot on tehty 1350 mm välein, jotta helminauhat voidaan kiinnittää standardielementteihin.
- Tämä luonnos ei ota kantaa väritykseen.
- Pilvien lopullista muotoa ja helminauhojen rytmejä tutkitaan malleilla eteenpäin.



BOTH

**4.7.2014
LUONNOS PARKKITALOISTA;
JULKISIVU KOILLISEEN
AKAATTIKUJALLE 1:200**

BOTH
Annankatu 16 B 44-47
00120 Helsinki, Finland
Eeva Kaisa Berry kaisa@both.fi
puhelin 050 534 8839