



Länsimäki-Rajakylä-Vaarala
Vanhempainyhdistys
3.10.2017

Väestöennuste – yleistä

- Ennuste tehdään vuosittain
- Ennuste tehdään erikseen koko kaupungin tasolla ja osa-alueetasolla, MUTTA...
- Osa-alue-tason ennuste täsmäytetään koko kaupungin ennusteeseen
- Koko kaupungin ennuste 25-30 vuotta
- Osa-alue-ennuste 10 vuotta
- Perustuu Tilastokeskuksen väestöaineistoihin ja kuntarekisteritietoihin väestöstä ja rakennuksista

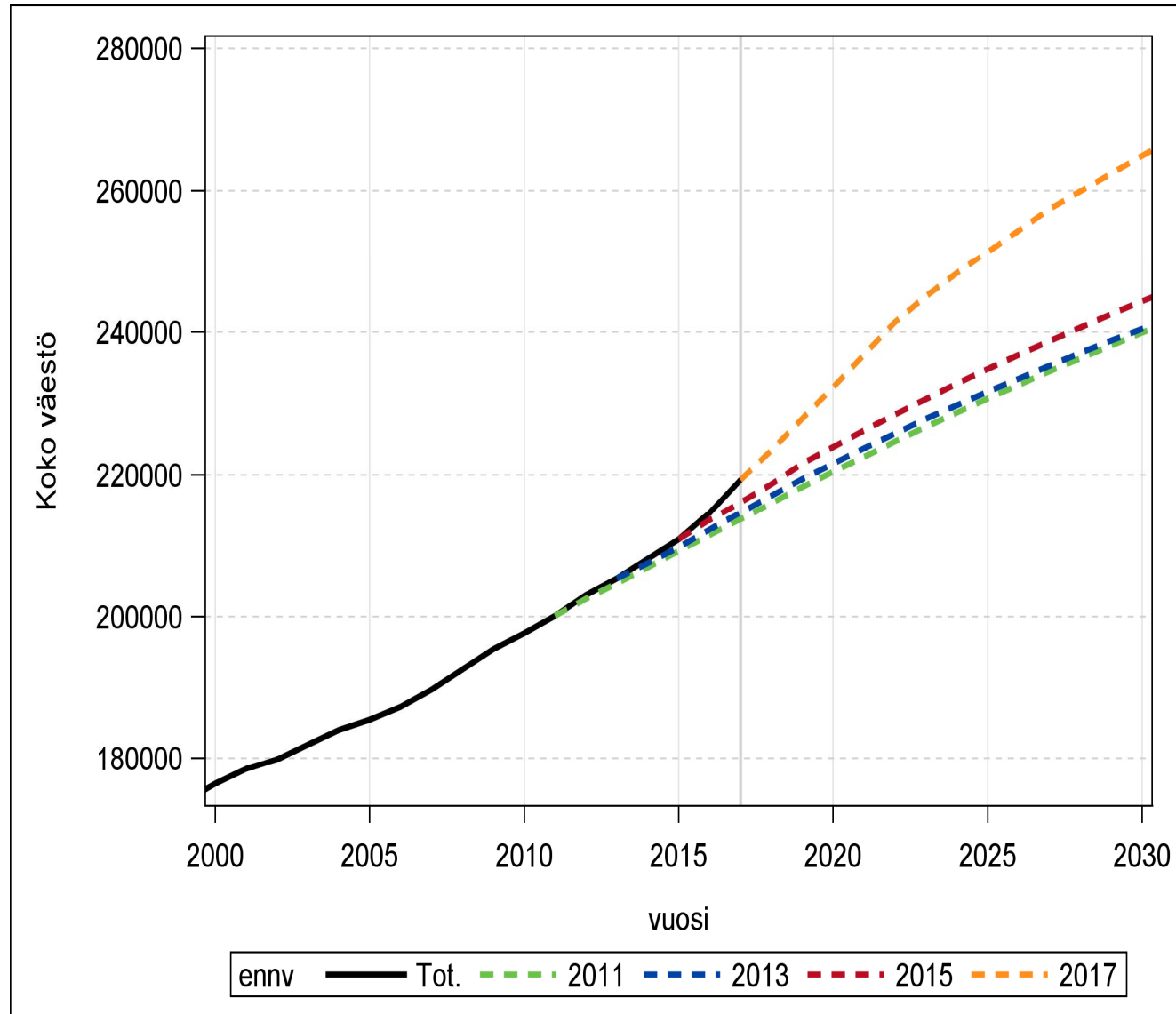
Väestöennustemalli – koko kaupunki

- Lähtökohta vuoden alun väestö
- Väestöä vanhennetaan vuosittain, ja siihen tuovat muutoksia:
 - Muuttoliike (erikseen koti- ja ulkomaan muuttoliike)
 - Syntyvät lapset (hedelmällisyys, 15-49-vuotiaat naiset)
 - Kuolleet (kuolleisuuskertoimet, alenemiskertoimet TK)
- Väestömuutoksia tarkastellaan sukupuoli- ja ikäluokittain
- Väestömuutoksista tehdään oletukset, joiden perusteella tehdään ennuste

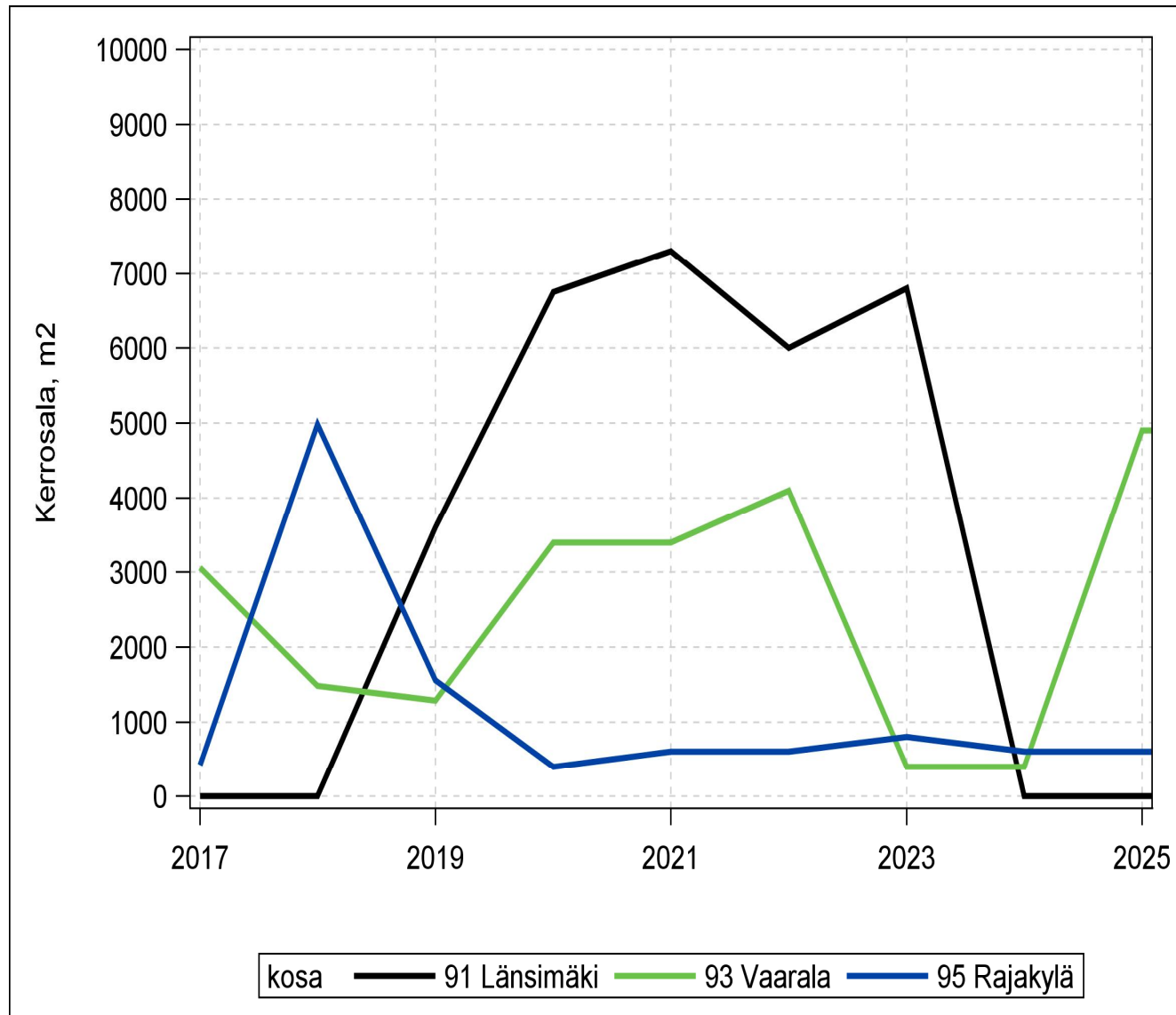
Väestöennustemalli – osa-alueet (kaupunginosat)

- **Vanha asuntokanta** (ennen ennustevuotta rakennetut asunnot)
 - Oletukset osa-alueittain, mutta osa alueista ryhmitellään yhteen
 - Syntyvät lapset (hedelmällisyys, 15-49-vuotiaat naiset)
 - Muuttoliike + kuolleet (ns. nettomuutoskertoimet) 5-vuotisikäryhmittäin, pl. 15-17-, 18-20- ja 75+
 - Kuvaa ikäluokan koon muutosta vuosittain
 - Alle 1 vähentää ikäluokkaa, 1 pitää samana ja yli 1 lisää
- **Uusi asuntokanta** (ennustevuotena rakennettavat asunnot)
 - Asuntorakentamisennuste osa-alueittain, talotyypeittäin ja vuosittain (kem²)
 - Muutetaan asuinhuoneistoalaksi
 - Oletukset asumisväljyydestä (m²/hlö) ja ikä- ja sukupuolijakaumasta (0-19 yksivuotisikäryhmittäin, muut 5-vuotisikäryhmissä)

Ennusteet koko kaupungin tasolla



Rakentamisennuste Länsimäki, Rajakylä, Vaarala



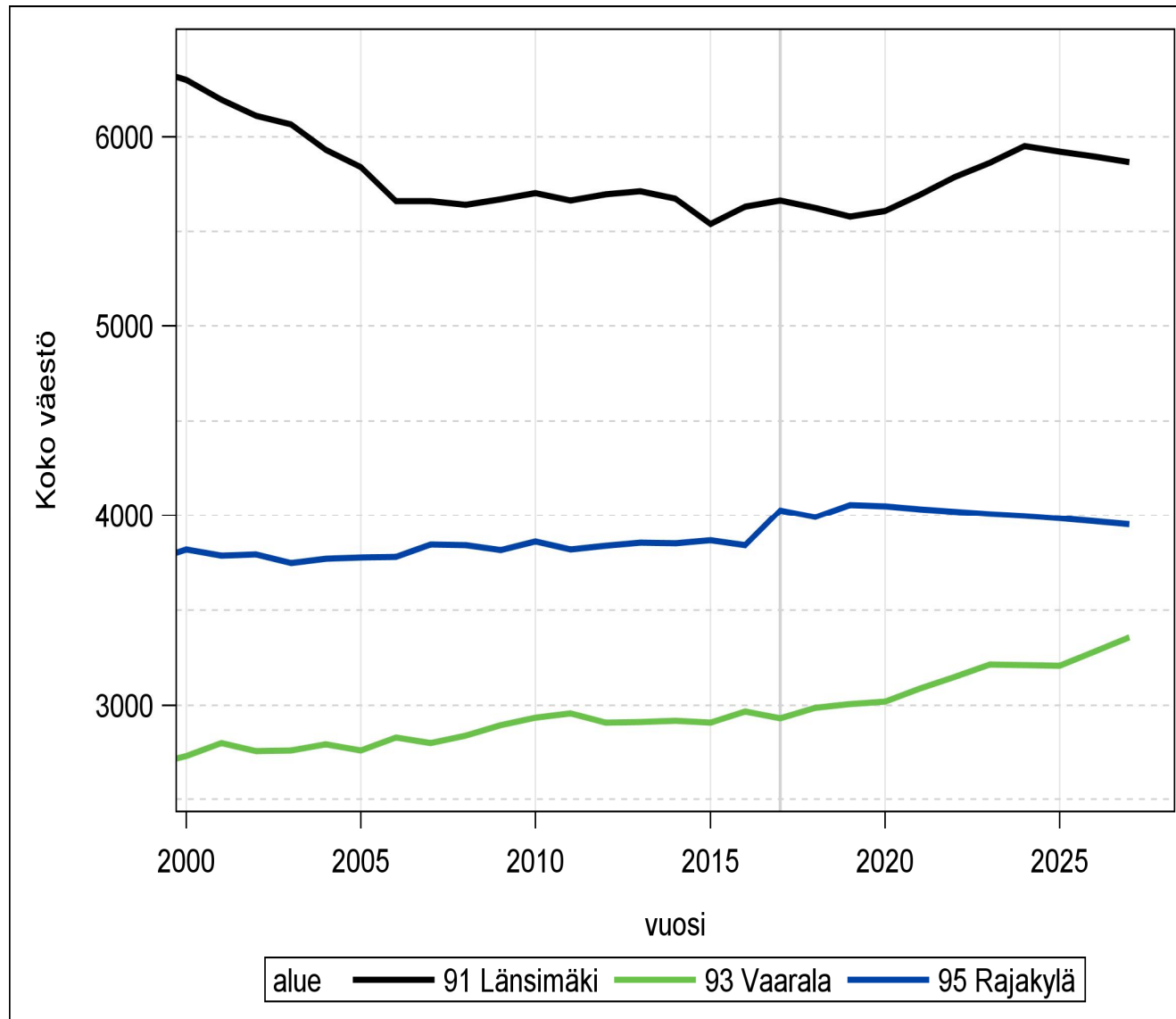
Uuden asuntokannan väestö 2017-2026

Länsimäki, Rajakylä, Vaarala

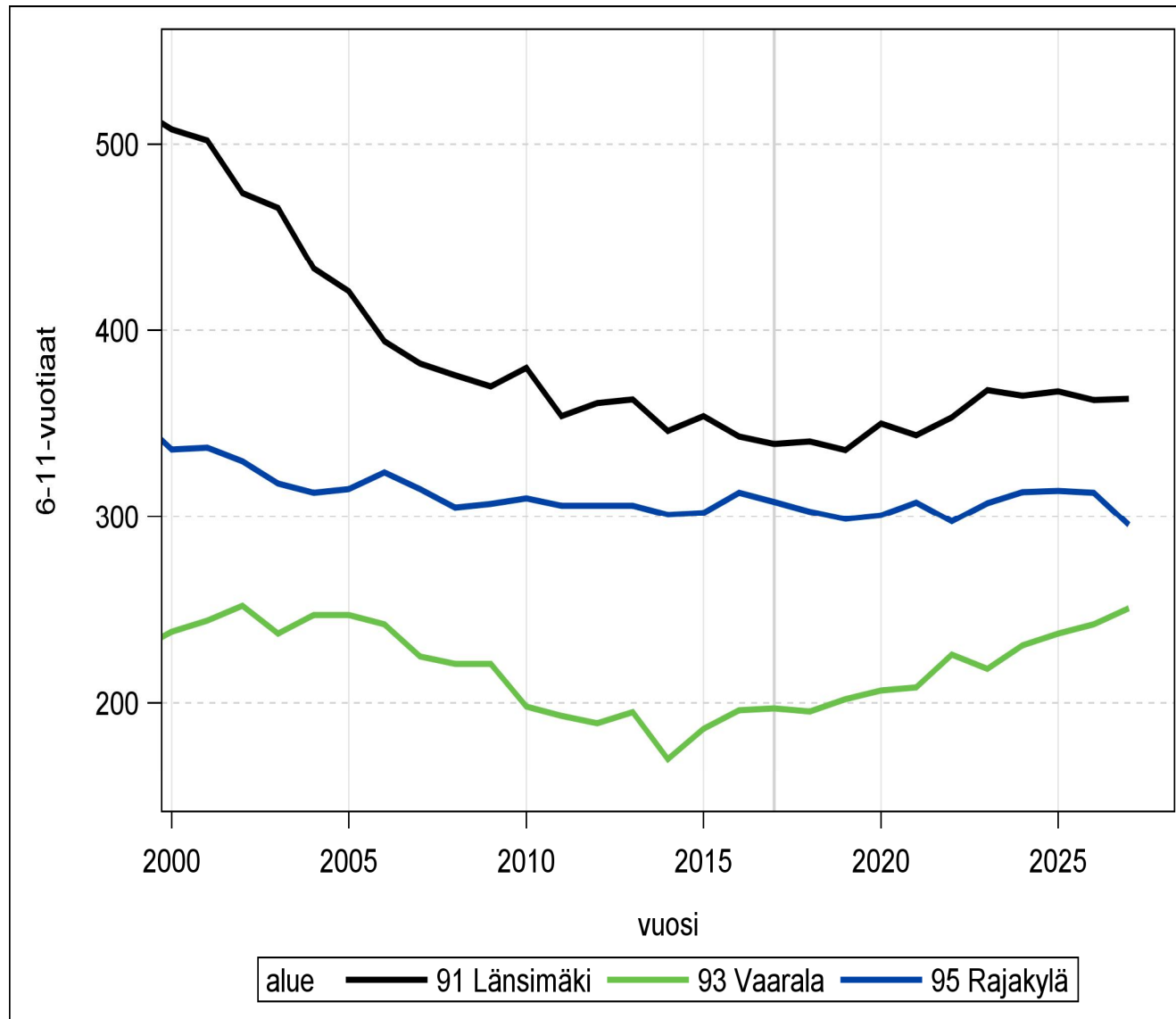
Alue	kerrosala	Asunnot (arvio)	asukkaat
Länsimäki	30 450	400	568
Vaarala	27 300	300	558
Rajakylä	11 160	100	245

Muut muutokset tulevat vanhassa asuntokannassa tapahtuvien väestömuutosten kautta

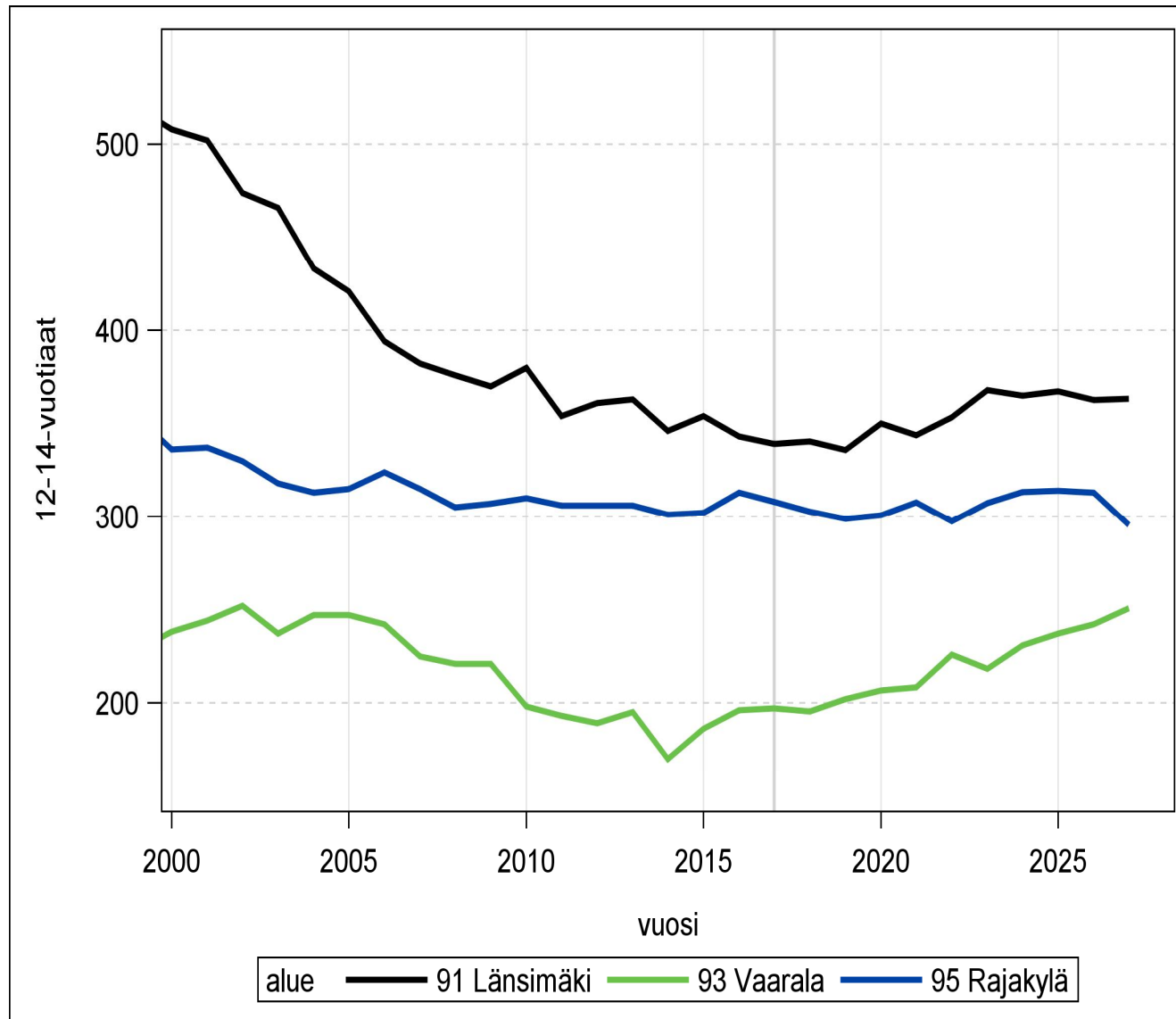
Toteuma ja ennuste – koko väestö Länsimäki, Rajakylä, Vaarala



Uusi ja vanhat ennusteet – 6–11-vuotiaat Länsimäki, Rajakylä, Vaarala



Uusi ja vanhat ennusteet – 12–14-vuotiaat Länsimäki, Rajakylä, Vaarala



Oppilasennuste

- Laaditaan Vantaan virallisen väestöennusteen pohjalta.
 - On arvio kunkin vuoden 1.8. tilanteesta, kun taas virallinen väestöennuste on 1.1. tilanteesta.
 - Virallista väestöennustetta tarkasteltaessa käytetään ikäluokkia 6–14 -vuotiaat.
 - Ei sisällä ruotsinkielisiä perusopetusikäisiä, kun taas virallisessa väestöennusteessa he ovat mukana.
 - Ruotsinkielisten osuutena käytetään suuralueen perusopetusikäisten edellisen valmistuneen väestörakennetilaston mukaista osuutta.
 - Hakunilan suuralueella oli vuodenvaihteessa 2016–2017 ruotsinkielisiä 2,3 % perusopetusikäisistä.
 - Oppilasennusteessa ei oteta huomioon muun muassa painotetun opetuksen takia muussa kuin oman alueen koulussa käyviä oppilaita.
 - Tällaisia ovat esimerkiksi Vantaan kansainvälinen koulu, Steiner koulu, ruotsinkieliset koulut ja muiden kuntien koulut.
 - Oppilasennusteessa ei oteta huomioon toissijaisesti oppilaaksi otettuja tai sisarusperusteella päätöksen saaneita oppilaita.
 - Näin ollen alueen koulujen todellinen oppilasmäärä voi olla pienempi tai suurempi kuin oppilasennusteen oppilasmäärä.
 - Esimerkiksi vuoden 2016 oppilasennusteen mukaan Hakunilan suuralueella asui 3227 perusopetusikäistä, mutta virallisen oppilastilaston 20.9.2016 mukaan alueen kouluissa oli 3002 oppilasta.
- Ø Oppilasennuste kertoo kullakin alueella asuvien lähtökohtaisesti suomenkielisiin peruskouluihin tulevien oppilaiden määrän.

Tilatarkastelun laatimisesta

- Tilatarkastelu perustuu kussakin koulussa paikan päällä tehtyyn kierrokseen.
- Tilatarkastelussa yleisopetuksen ryhmäkoko opetustilaa kohti on 21 oppilasta.
- Oppilaspaikkamäärässä on otettu huomioon ryhmämuotoisessa erityisopetuksessa olevat oppilaat.
 - Tarkastelussa luokkamuotoiselle erityisopetukselle on laskettu oma tilatarve, joka otetaan huomioon oppilaspaikkamäärässä.
 - Arvioidaan olevan n. 5 % oppilasmäärästä.
 - Ryhmäkoko on 8 oppilasta.
- Lisäksi tilatarkastelussa käsityön, fysiikka-kemian ja kotitalouden opetuksessa ryhmäkoko on 16 oppilasta.