

Seuraavat asemakaavamuutokset sekä rakennuskiellot kuulutetaan voimaan tällä kuulutuksella:

Kaupunginvaltuusto on 13.11.2017 hyväksynyt

Asemakaavamuutoksen 002243
kaupunginosa 15 Myyrmäki
kortteli 15809 ja osa kortteliä 15801 sekä katu- ja torialuetta
Aluetta rajaa pohjoisessa Kilterinkaari, idässä Kilterinrinne ja
lännessä Kilterinkuja.

Asemakaavamuutoksen 002281 sekä tonttijaon muutoksen
kaupunginosa 12 Hämeenkylä
osat kortteleista 12158 ja 12165
Alue sijaitsee osoitteessa Lammasrinne 2 ja Pähkinärinteentie 33.

Rakennuskieltojen määrääminen ja voimassaoloaikojen pidentäminen

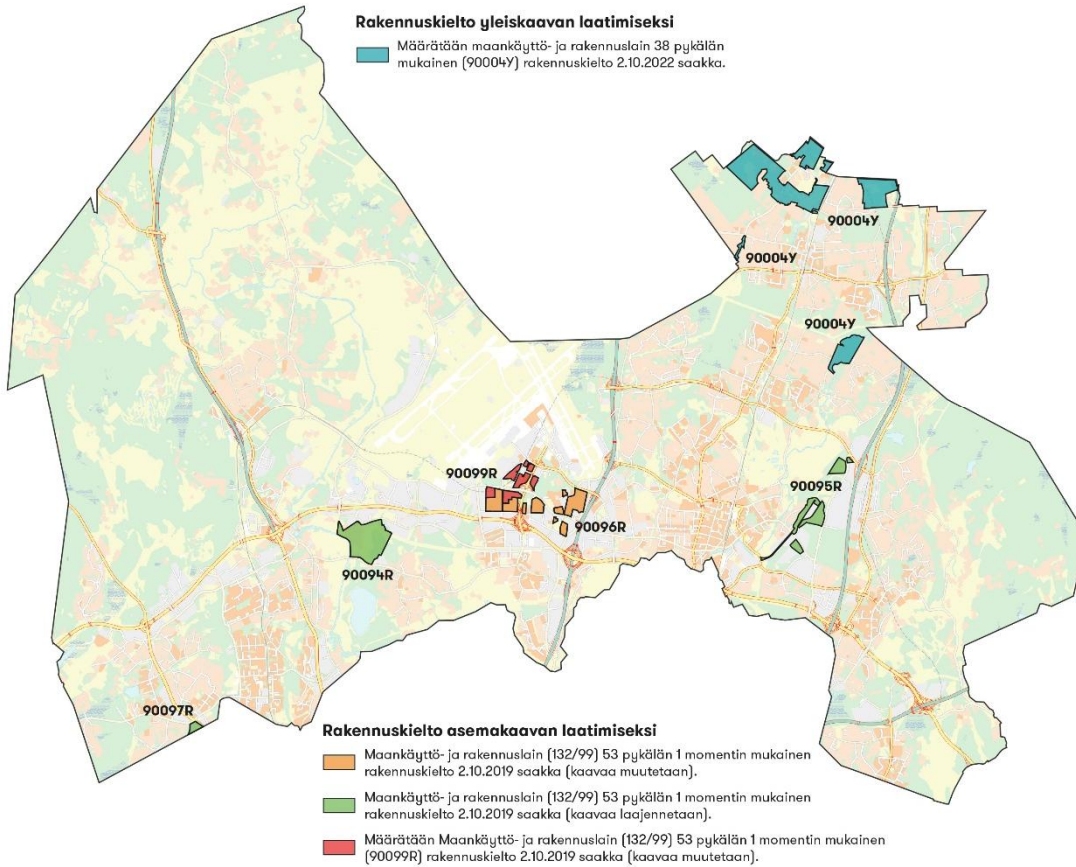
Rakennuskieltojen määrääminen

Kaupunginvaltuusto on 13.11.2017 päättänyt määrätä maankäyttö- ja rakennuslain (132/99) 38 §:n mukaisesti rakennuskiellon yleiskaavan laatimiseksi 2.10.2022 saakka alueelle 90004Y ja maankäyttö- ja rakennuslain (132/99) 53 §:n 1 momentin mukaisesti rakennuskiellon asemakaavan laajentamiseksi tai muuttamiseksi 2.10.2019 saakka alueelle 90099R.

Rakennuskieltojen voimassaoloaikojen pidentäminen

Kaupunginhallitus on 13.11.2017 päättänyt pidentää maankäyttö- ja rakennuslain (132/99) 53 §:n mukaisesti asemakaavan laatimisen ja / tai asemakaavan tai tonttijaon muuttamisen vuoksi rakennuskieltojen voimassaoloaikoja 2.10.2019 saakka seuraavilla alueilla: 90094R, 90095R, 90096R ja 90097R.

RAKENNUSKIELTOJEN MÄÄRÄÄMINEN JA VOIMASSAOLOAIKOJEN PIDENTÄMINEN



Seuraavat asemakaavamuutosehdotukset sekä tonttijako- ja tonttijaon muutosehdotukset kuulutetaan nähtäville MRA 27 §:n nojalla 24.1.-22.2.2018 Ehdotukset ovat nähtävillä Tikkurilassa maankäyttötoimen asiakaspalvelussa, Kielotie 13 (katutaso), 01300 Vantaa

Asemakaavamuutosehdotus 002254 ja tonttijakoehdotus sekä tonttijaon muutosehdotus

kaupunginosa 61 Tikkurila

osa korttelia 61204 ja katualuetta

Aluetta rajaa pohjoisessa Asematie ja etelässä Unikkotie. Idässä alue rajautuu Vehkapolkuun ja lännessä Tikkurila terveyskeskukseen.

Asemakaavamuutosehdotus 002347 sekä tonttijaon muutosehdotus

kaupunginosa 61 Tikkurila

osa korttelia 61111

Alue sijaitsee osoitteissa Neilikkatie 3 ja Vehkapolku 4-6.

Ehdotukset, jotka ovat nähtävillä myös Vantaa-info Myyrmäessä, Kilterinraitti 6, 01600 Vantaa.

Asemakaavamuutosehdotus 002328 ja tonttijakoehdotus sekä tonttijaon muutosehdotus
kaupunginosa 18 Vantaanlaakso
osa kortteliä 18060 sekä virkistys-, erityis- ja vesialueet
kaupunginosa 40 Ylästö
vesialuetta
Aluetta rajaa pohjoisessa Tuultien pientaloasutus ja etelässä asunto-osakeyhtiöt Sarastuspolulla sekä Iltatiellä. Idässä alue rajautuu Vantaanjokeen ja lännessä Vanhaan Nurmijärventiehen.

Asemakaavamuutosehdotus 002120 ja tonttijakoehdotus
kaupunginosa 13 Vapaala
osa kortteliä 13005
Alue sijaitsee osoitteessa Vapaalantie 10c.

Asemakaavamuutosehdotus 002275 ja tonttijakoehdotus
kaupunginosa 13 Vapaala
osat kortteleista 13047 ja 13058 sekä katualuetta
Alue sijaitsee osoitteissa Kaavintie 26 (tuleva Raspitie) ja Vuolutie 9b.

Asemakaavamuutosehdotus 002334
kaupunginosa 23 Kivistö
osa kortteliä 23016
Alue sijaitsee osoitteessa Paasitie 7B.

Kaupunginhallitukselle osoitettavat muistutukset on toimitettava nähtävilläoloaikana kirjaamoon: Vantaan kaupunki, Kirjaamo, Asematie 7, 01300 Vantaa, kirjaamo@vantaa.fi tai Vantaa-infojen toimipaikkoihin. Vantaa-infoilla on virka-ajoista poikkeavat aukioloajat.

Vantaalla 24.1.2018
VANTAAN KAUPUNGINHALLITUS

Asetettu nähtäväksi Vantaan kaupungin ilmoitustaululle
24.1.2018-22.2.2018
Ilmoitustaulunhoitaja
Marika Toivonen