

OSALLISTUMIS- JA ARVIOINTISUUNNITELMA

12.2.2018

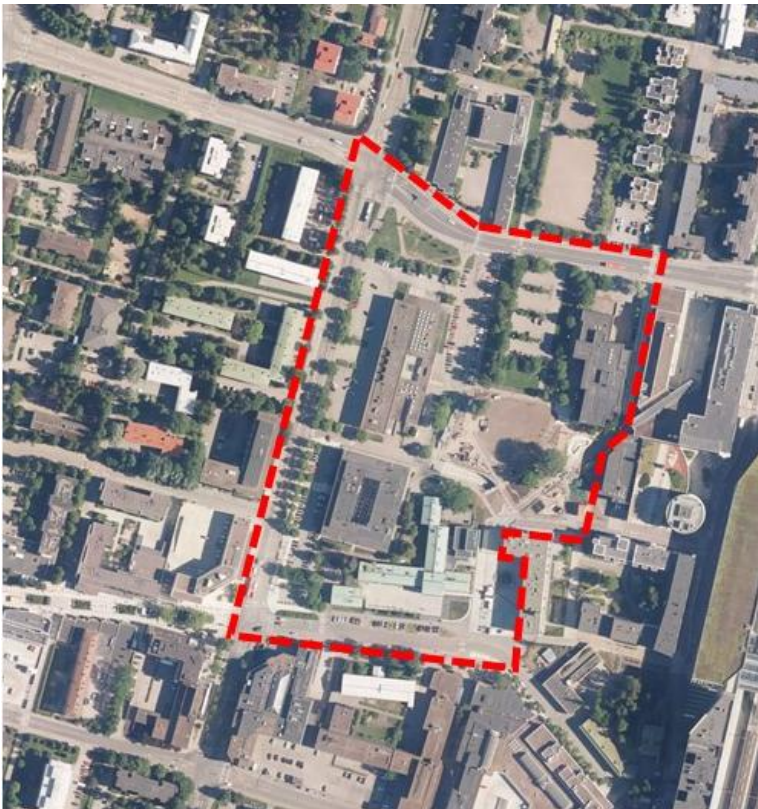
KIELOTIE 15 ja TOIMITILA

ASEMAKAAVAN MUUTOS NRO 002352 JA 002365

Kaavamuutosalue sijaitsee Tikkurilan kaupunginosassa.

Suunnittelualue käsittää korttelit 61206 (kaupungin virastotalo), 61208 (kirjaston tontti) ja 61209 (valtion virastotalo), Lummepuiston, Lauri Lairalan aukion, Tikkurilantorin, Lummekujan sekä aluetta ympäröiviä katualueita (Kielotie, Lummetie sekä Asematie).

Alueen pinta-ala on noin 7 ha. Alue sijoittuu Tikkurilan keskustaan, Kielotien ja pääradan väliselle alueelle. Pohjoisessa aluetta rajaa Lummetie ja etelässä Asematie. Alueelta on matkaa Tikkurilan matkakeskukseen noin 300 metriä.



MITÄ ALUEELLE SUUNNITELLAAN?

- Kaavamuutosalueella on käynnistynyt kahden merkittävän hankkeen suunnittelu. Kielotie 13 tontilla oleva kaupungin virastotalo tullaan korvaamaan uudella toimitilatalolla, johon keskitetään kaupungin työntekijöitä hajallaan Tikkurilassa olevista toimipisteistä. Rakennuksen kivijalkaan on tarkoitus tehdä liike- ja palvelutilaa. Kaavaprosessissa tutkitaan myös mahdollisuutta sijoittaa tontille muita toimintoja.
- Kielotie 15:ta sijaitseva valtion virastotalo tullaan purkamaan ja korvaamaan uusilla asuinrakennuksilla, joiden kivijalkaan sijoitetaan liiketilaa ja mahdollisesti myös päiväkotia.
- Kirjaston pysäköintialue tutkitaan muutettavaksi puistoalueeksi.
- Osa kaavamuutosalueen tulevasta pysäköinnistä tulee sijaitsemaan uusilla rakennettavilla tonteilla, osa läheisissä pysäköintilaitoksissa.
- Alueelle laaditaan tonttijako asemakaavatyön yhteydessä. Kaavatyöhön tulee liittymään sopimuksia, jotka valmistellaan kaavatyön yhteydessä.

LÄHTÖTIEDOT

Nykytilanne:



Osoitteessa Kielotie 13 sijaitsee tällä hetkellä kaupungin virastotalona toimiva rakennus. Rakennus tullaan purkamaan ja tontille tutkitaan kaupungin uuden toimitilan sijoittumista. Samalla tutkitaan myös mahdollisuutta sijoittaa alueelle muita toimintoja.

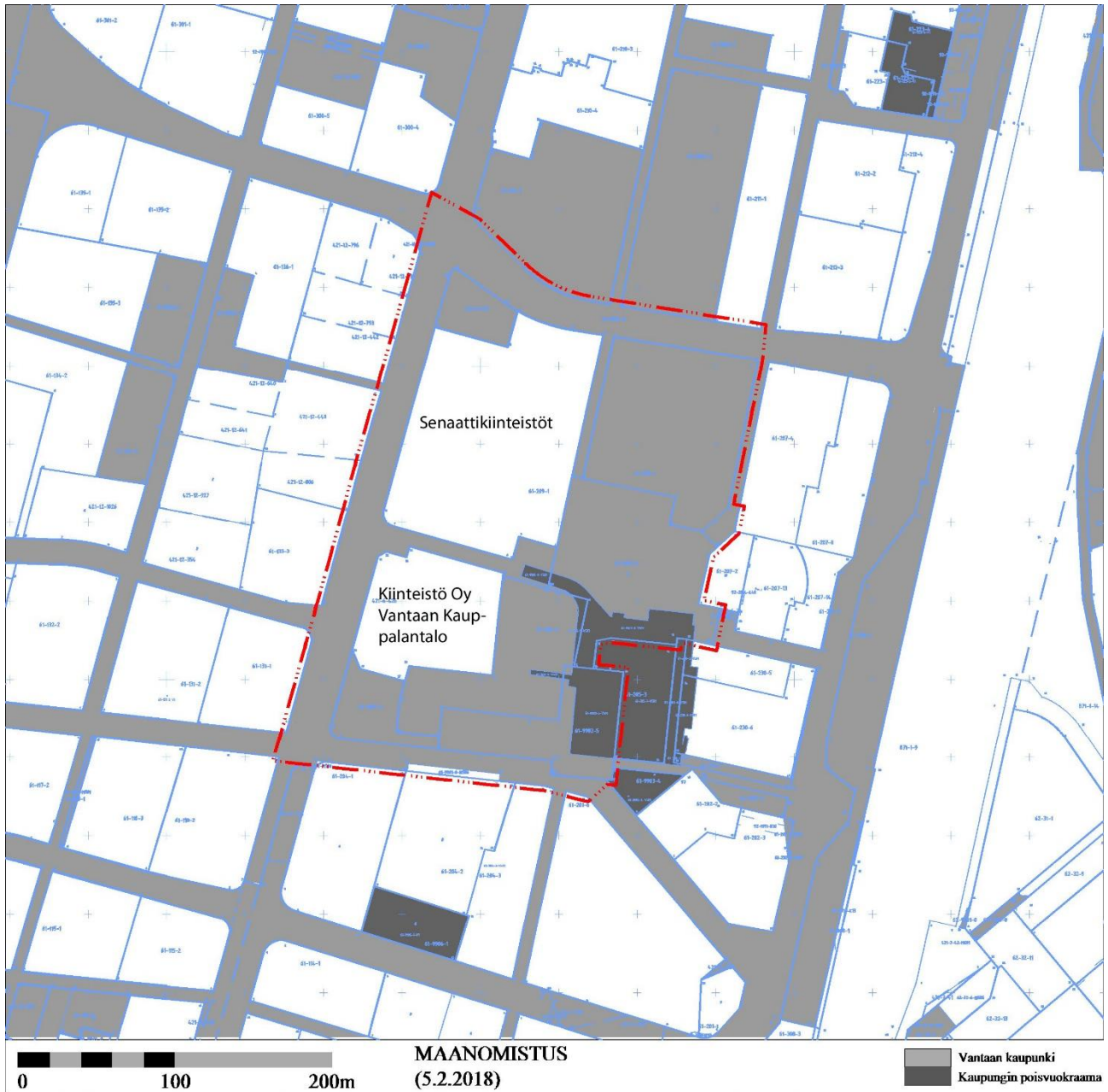


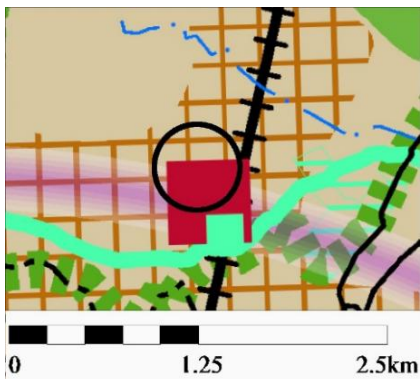
Osoitteessa Kielotie 15 sijaitsee tällä hetkellä Senaattikiinteistöjen omistama nelikerroksinen tyhjillään oleva toimistorakennus. Tämä rakennus tullaan purkamaan ja tilalle tutkitaan rakennettavaksi asuin kerrostaloja, joiden katutasokerrokseen tutkitaan sijoitettavaksi liike- ja palvelutiloja.

Alueelle sijoittuu mahdollisesti myös päiväkotia.

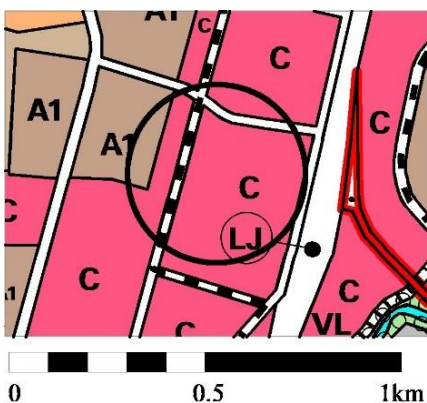
Maanomistus:

Kielotie 15:n tontin omistaa Senaatti-kiinteistöt. Kielotie 13:n tontin omistaa Kiinteistö Oy Vantaan Kauppatalo. Kaupunki omistaa osan kaavamuuotosalueesta.

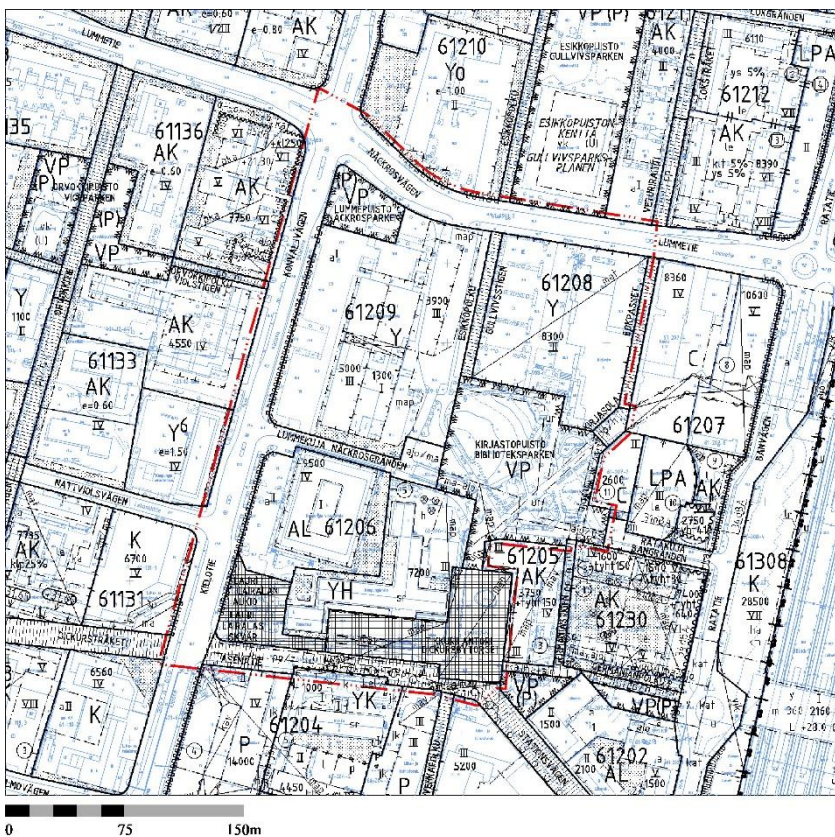




Maakuntakaavassa alue on merkitty keskustatoimintojen alueeksi.



Yleiskaava: Vantaan yleiskaavassa (Kv 2007) alue on merkitty keskustatoimintojen alueeksi C sekä liikennealueeksi, jolloin alueelle on mahdollista rakentaa palvelu- ja liikerakentamista sekä hallintoa ja asumista. Hanke on voimassa olevan yleiskaavan mukainen.



Asemakaava:

Tikkurilan keskustan asemakaava nro 610300 (SM 17.9.1979) sekä kaavamuutokset 000194 Tikkurilan keskusta (SM 24.7.1981) kaava-muutos 000797 Tikkurila (Kh 15.1.1990), kaava-muutos 001897 Tikkurila (kv 14.12.2009) ja kaavamuutos Tikkurila 002068 (kv. 13.12.2010)

Voimassa olevien asemakaavojen mukaan alueelle voidaan rakentaa yleisten rakennusten korttelialue Y, asuin-, liike- ja toimistorakennusten korttelialue AL sekä hallinto- ja virastorakennusten korttelialue YH. Alueelta on myös ajo maanalaan pysäköintilaitokseen, Tikkuparkkiin. Alueella sijaitsee puisto VP, katu- aluetta, katuaukioita sekä jalankululle ja polkupyöräilylle varattuja katu- osuuksia.

MITEN KAAVAN VAIKUTUKSIA SELVITETÄÄN JA ARVIOIDAAN?

Kaava-alue sijoittuu valmiiksi rakennettuun ympäristöön. Alueen tiivistäminen ja uudistaminen aiheuttavat vaikutuksia erityisesti kaupunkikuvaan, liikenteeseen ja palveluverkkoon.

Arviota tehdään mm. suhteesta:

- ihmisen elinoloihin ja ympäristöön
- maa- ja kallioperään, veteen, ilmaan ja ilmastoon
- alue- ja yhdyskuntarakenteeseen,
- yhdyskunta- ja energiatalouteen ja
- liikenteeseen
- kaupunkikuvaan ja maisemaan
- kulttuuriperintöön ja rakennettuun ympäristöön

Asemakaavan selostuksessa esitetään johtopäätökset ja tiivistelmät selvityksistä ja arvioidaan keskeisiä vaikutuksia.

KUINKA OSALLISTUMINEN JA VUOROVAIKUTUS JÄRJESTETÄÄN?

Osallisia ovat ne, joiden oloihin tai etuihin kaava saattaa huomattavasti vaikuttaa.

- Kaavamuutoksen hakijat
- Alueen maanomistajat ja maanvuokraajat
- Viereisten ja vastapäisten alueiden omistajat ja vuokralaiset (naapurit)
- Kaupunginosan tai lähialueen asukkaat, yritykset ja työntekijät,
- Asukas- ym. yhdistykset
- Kunnan jäsenet ja ne, jotka katsovat olevansa osallisia
- Kaupungin omat asiantuntijat

Osallisia ovat myös ne viranomaistahot ja yhteisöt joiden toimialaa suunnittelussa käsitellään.

- Uudenmaan elinkeino-, liikenne- ja ympäristökeskus
- Liikennevirasto (rautatie- ja vesialueet)
- Pelastuslaitos
- Vantaan kaupunginmuseo
- tietoliikenneverkkoja ylläpitävät yhtiöt, energiayhtiöt
- Uudenmaan liitto, HSY, HSL

Osallistuminen järjestetään suunnittelun eri vaiheissa mm. suunnittelijatapaamisissa, suunnittelukokouksissa, maastokatselmuksissa, asettamalla suunnitelma nähtäville ja lausunnoille.

KAAVAN ETENEMINEN, TIEDOTTAMINEN JA OSALLISTUMISTAVAT

VIREILLETULO

Kaavatyö on hyväksytty työohjelmaan 2018. Se julkaistaan myös kaavoituskatsauksessa joka jaetaan jokaiseen vantaalaiseen kotiin. Kaavoituksen vireilletulosta tiedotetaan Vantaan Sanomissa ja asukaslehdessä sekä kaupungin verkkosivuilla. Kaavatyöstä laaditaan osallistumis- ja arviointisuunnitelma ja aloituskokouksessa määritellään osallistujat.

Mielipiteet

Jos teillä on huomautettavaa osallistumis- ja arviointisuunnitelman (OAS) sisällöstä, voitte ilmoittaa mielipiteenne 16.3.2018 mennessä.

Kirjalliset mielipiteet lähetetään osoitteeseen: Vantaan kaupungin kirjaamo, Asematie 7, 01300 Vantaa tai sähköpostitse osoitteeseen: kirjaamo@vantaa.fi

Ilmoittakaa mielipiteessänne kaavatyön numero 002352 tai 002365, osoitteenne sekä sähköpostiosoitteenne.

Antamanne mielipide on julkinen.

Osallistumis- ja arviointisuunnitelmaan voidaan tehdä työn kuluessa tarvittaessa muutoksia ja täydennyksiä.

Ajantasallinen osallistumis- ja arviointisuunnitelma on nähtävillä kaupungin internetsivulla.



VALMISTELU

Kaavatyön valmisteluun osallistuvat kaupungin omat suunnittelijat ja asiantuntijat sekä sopimusvalmistelijat.

Asemakaavasuunnittelija Ritva Kotilainen on tavoitettavissa puhelimitse 20.2.2018 klo 9.00-11.00 sekä 13.3.klo 14.00-16.00.

Asiasta tiedotetaan tarkemmin Vantaan sanomissa.

Mahdollisesta asukastilaisuudesta ilmoitetaan myöhemmin Vantaan Sanomissa sekä Vantaan kaupungin nettisivuilla.

KAVAEHDOTUS

Kaupunkisuunnittelulautakunta ja kaupunginhallitus käsittelevät kaavaehdotuksen ja päättävät kaavan asettamisesta nähtävillä.

Nähtävilläolosta kuulutetaan kaupungin verkkosivuilla, Vantaan Sanomissa, Hufvudstadsbladetissa ja kaupungin ilmoitustaululla. Tavoiteaikataulun mukaan asemakaavan muutosehdotukset käsitellään kaupunkisuunnittelulautakunnassa ja kaupunginhallituksessa kevään 2019 aikana.

Muistutukset ja lausunnot

Kaavamutosehdotus on nähtävillä 30 päivän ajan, jolloin siitä on mahdollisuus jättää muistutus. Lausunnot pyydetään 1 kuukauden kuluessa. Muistutuksiin ja lausuntoihin annetaan vastineet.

HYVÄKSYMINEN JA VOIMAANTULO

Kaavan hyväksyy kaupunginvaltuusto. Kaavan voimaantulosta kuulutetaan kaupungin verkkosivuilla, Vantaan Sanomissa, Hufvudstadsbladetissa ja kaupungin ilmoitustaululla. Kaavan hyväksymispäätöksestä voi valittaa.

LISÄTIETOJA

Kaava-asiakirjat ovat luettavissa internetissä www.vantaa.fi/ajankohtaiset_kaavat. Internetin kautta voit seurata myös päätöksentekoa, nähtävillä olevia kaavoja ja yleisötilaisuuksia sekä saada tietoa asemakaavaprosessin etenemisestä.

Aineistoon voit tutustua myös maankäyttötoimen asiakaspalvelussa (Kielotie 13, puh. 8392 2242, ma - to 8.15 - 16.00 ja pe 8.15 - 15.00) ja Vantaa-infoissa (Tikkurila, Myyrmäki, Korso).

Asiaa hoitaa

asemakaavasuunnittelija Ritva Kotilainen
Vantaan asemakaavayksikkö
puhelin 050 310 4267
sähköposti etunimi.sukunimi@vantaa.fi

Suunnittelusta vastaa

aluearkkitehti Asta Tirkkonen
Tikkurilan asemakaavayksikkö

Hankkeen vaiheet ja aineisto



Kaupungin verkkosivusto
www.vantaa.fi > asuminen ja ympäristö > kaavoitus
ja maankäyttö > asemakaavoitus > Tikkurilan kaavat

Vantaan kartat, kaavat ja ilmakuvat
www.kartta.vantaa.fi

Maankäytön asiakaspalvelu
Kielotie 13, Tikkurila
puhelin 09 839 22242
avoinna ma-to 8.15-16, pe klo 8.15-15.

Vantaa-infot
Tikkurila, Korso, Myyrmäki