

OSALLISTUMIS- JA ARVIOINTISUUNNITELMA

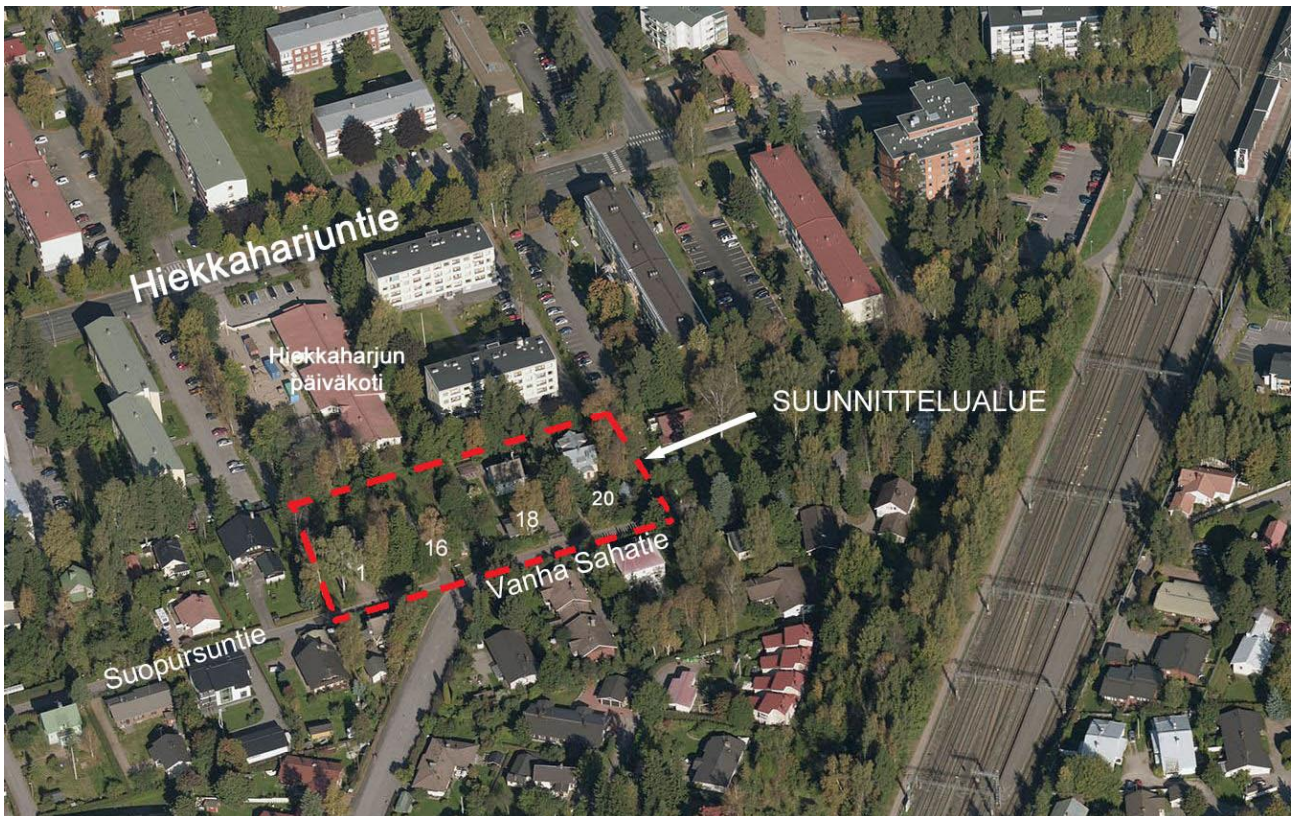
28.5.2018

VANHA SAHATIE

ASEMAKAAVAN MUUTOS NRO 002354

Kaavamuutosalue sijaitsee Hiekkaharjussa, Hiekkaharjuntien ja aseman eteläpuolella. Naapurina on mm. Hiekkaharjun päiväkotii. Alue koostuu neljästä pienestä kiinteistöstä, joiden osoitteena on Vanha Sahatie 16, 18 ja 20 sekä Suopursuntie 1.

Suunniteltavaa aluetta rajaa etelässä Vanha Sahatie ja Suopursuntie, pohjoisessa Pursupolku.



Kaava-alue on Hiekkaharjun päiväkodin eteläpuolella.

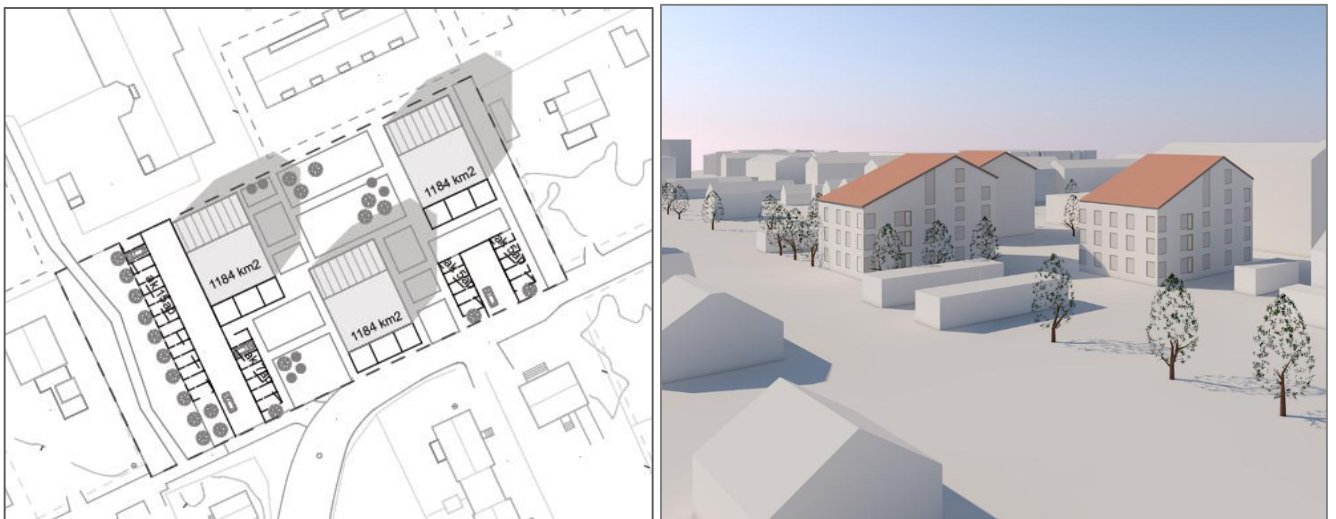
MITÄ ALUEELLE SUUNNITELLAAN?

Maanomistaja, Kiinteistö Oy Sahatien Kruunu on hakenut kaavamuutosta, joka mahdollistaa asuinkerrostalojen rakentamisen tonteille. Nykyisessä kaavassa leikkipuistoksi osoitetusta Pursupuistosta noin puolet liitettäisiin asuinkorttelin osaksi. Länsipuoli puistosta ja kulkuyhteys Ailakkipolulta Suopursuntielle säilytettäisiin. Hakijan tavoitteleva rakennusoikeus on 4 800 kerrosneliometriä ja kerrosluku viisi.



Kolmen viisikerroksisen lamellitalon suunnitelma. Kuva: Arkkitehtuuritsto Rätty Oy.

Kaupunkisuunnittelussa laadittiin kaksi vaihtoehtoista suunnitelmaa, joissa kerrosluku on pudotettu neljään ja rakennusoikeus on maltillisempi, n. 3500 – 3600 kerrosneliometriä. Näin vaaditut autoparkit mahtuvat tontille ja pihaa jää myös muuhun käyttöön.



Kolmen nopan suunnitelma, arkkitehti Sara Kankaanpää, Vantaan kaupunkisuunnittelu.



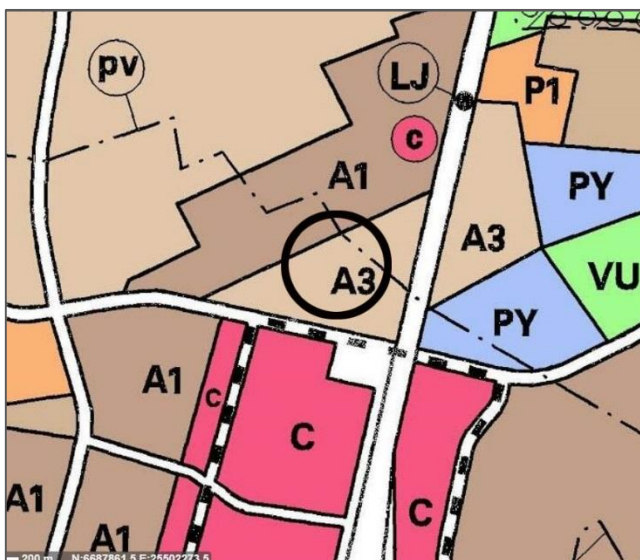
Kolmen nelikerroksisen lamellitalon suunnitelma. Sara Kankaanpää, Vantaan kaupunkisuunnittelu.

Kaavamuuotos on Kaupunkisuunnittelun työohjelmassa numerolla 002354. Kaavamuuotos tiivistää kaupunkirakennetta asemien läheisyydessä.

Kaavamuuotoksen yhteydessä laaditaan tonttijako. Kaavaan liittyy maankäyttösopimus.

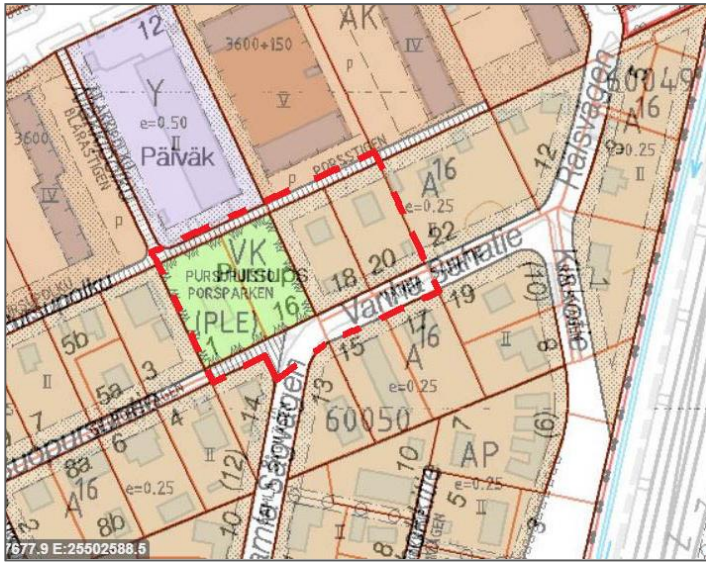
LÄHTÖTIEDOT

Voimassa olevien maakuntakaavojen yhdistelmässä 2017 alue on taajamatoimintojen aluetta, joka on merkitty myös tiivistettäväksi alueeksi. Alue sijoittuu pohjavesialueelle. Kaavahanke on maakuntakaavan mukainen.



Yleiskaavassa alue on pientaloaluetta (A3) ja se sijoittuu osittain pohjavesialueelle. Kaupunginvaltuuston 17.12.2007 hyväksymä yleiskaava on tullut voimaan 25.2.2009. Kaavahanke on yleiskaavan mukainen.

Ote yleiskaavasta.



Asemakaava

Alueen ensimmäinen asemakaava HIEKKAHARJU, 600100 (SM 9.1.1980) on edelleen voimassa.

Pursupuisto on osoitettu lasten leikkipuistoksi merkinnällä PLE. Muu osa on asuntorakennusten korttelialuetta A¹⁶, joka on mahdollistanut enintään kaksiasuntoisten asuinrakennusten rakentaminen. Tehokkuusluku e= 0,25 ja kerrosluku II.

MITEN KAAVAN VAIKUTUKSIA SELVITETÄÄN JA ARVIOIDAAN?

Vaikutusten arviointia tehdään kaavatyön yhteydessä ja se vaikuttaa kaavaratkaisun sisältöön. Kaava-alue sijoittuu valmiiksi rakennettuun ympäristöön. Alueen tiivistäminen ja uudistaminen vaikuttaa erityisesti kaupunkikuvaan, liikenteeseen ja palveluverkkoon.

Arviota tehdään mm. suhteesta:

- ihmisen elinoloihin ja ympäristöön
- maa- ja kallioperään, veteen, ilmaan ja ilmastoon
- alue- ja yhdyskuntarakenteeseen,
- yhdyskunta- ja energiatalouteen ja
- liikenteeseen
- kaupunkikuvaan ja maisemaan
- lentomeluun, tieliikennemeluun
- erityisselvityksiin

Asemakaavan selostuksessa esitetään johtopäätökset ja tiivistelmät selvityksistä ja arvioidaan keskeisiä vaikutuksia.

KUINKA OSALLISTUMINEN JA VUOROVAIKUTUS JÄRJESTETÄÄN?

Osallisia ovat ne, joiden oloihin tai etuihin kaava saattaa huomattavasti vaikuttaa.

- Kaavamutoksen hakijat
- Alueen maanomistajat ja maanvuokraajat
- Viereisten ja vastapäisten alueiden omistajat ja vuokralaiset (naapurit)
- Kaupunginosan tai lähialueen asukkaat, yritykset ja työntekijät,
- Asukas- ym. yhdistykset
- Kunnan jäsenet ja ne, jotka katsovat olevansa osallisia
- Kaupungin omat asiantuntijat

Osallisia ovat myös ne viranomaistahot ja yhteisöt joiden toimialaa suunnittelussa käsitellään.

- Uudenmaan elinkeino-, liikenne- ja ympäristökeskus
- Pelastuslaitos
- tietoliikenneverkkoja ylläpitävät yhtiöt, energiayhtiöt
- Uudenmaan liitto, HSY, HSL, TUKES,
- Muut: esim. Finavia, Yhdyskuntasuunnittelun seura ry

Osallistuminen järjestetään suunnittelun eri vaiheissa mm. suunnittelijatapaamisissa, suunnittelukokouksissa ja asettamalla suunnitelma nähtäville ja lausunnoille.

KAAVAN ETENEMINEN, TIEDOTTAMINEN JA OSALLISTUMISTAVAT

VIREILLETULO

Kaavatyö on hyväksytty työohjelmaan 2018. Se julkaistaan myös kaavoituskatsauksessa, joka jaetaan jokaiseen vantaalaiseen kotiin. Kaavoituksen vireilletulosta tiedotetaan Vantaan Sanomissa tai asukaslehdessä sekä kaupungin verkkosivuilla. Kaavatyöstä laaditaan osallistumis- ja arviointisuunnitelma ja aloituskokouksessa määritellään osallistujat. Osallisille ilmoitetaan asiasta kirjeellä tai sähköpostilla.

Mielipiteet

Jos teillä on huomautettavaa osallistumis- ja arviointisuunnitelman (OAS) sisällöstä, voitte ilmoittaa mielipiteenne kirjeessä mainitulla tavalla. Osallistumis- ja arviointisuunnitelmaan voidaan tehdä työn kuluessa tarvittaessa muutoksia ja täydennyksiä.

VALMISTELU

Kaavatyön valmisteluun osallistuvat kaupungin omat suunnittelijat ja asiantuntijat, konsultti sekä sopimusvalmistelijat.

Asemakaavasuunnittelijana on Seppo Niva, jonka tavoittaa parhaiten sähköpostitse (etunimi.sukunimi@vantaa.fi) tai puhelimitse puh. 050 3029 298.

KAVAEHDOTUS

Kaupunkisuunnittelulautakunta ja kaupunginhallitus päättävät kaavan asettamisesta nähtäville. Nähtävilläolosta kuulutetaan kaupungin verkkosivuilla. Tavoiteaikataulun mukaan asemakaavan muutosehdotus käsitellään kaupunkisuunnittelulautakunnassa ja kaupunginhallituksessa syksyn 2018 aikana.

Muistutukset ja lausunnot

Kaavamuutosehdotus on nähtävillä 30 päivän ajan, jolloin siitä on mahdollisuus jättää muistutus. Kaavaehdotuksesta pyydetään myös lausunnot. Muistutuksiin ja lausuntoihin annetaan vastineet.

HYVÄKSYMINEN JA VOIMAANTULO

Kaavan hyväksyy kaupunginvaltuusto. Kaavan voimaantulosta kuulutetaan kaupungin verkkosivuilla. Kaavan hyväksymispäätöksestä voi valittaa.

LISÄTIETOJA

Kaava-asiakirjat ovat luettavissa internetissä www.vantaa.fi/ajankohtaiset_kaavat. Internetin kautta voit seurata myös päätöksentekoa, nähtävillä olevia kaavoja ja yleisötilaisuuksia sekä saada tietoa asemakaavaprosessin etenemisestä.

Aineistoon voit tutustua myös maankäyttötoimen asiakaspalvelussa (Kielotie 13, puh. 8392 2242, ma - to 8.15 - 16.00 ja pe 8.15 - 15.00) ja Vantaa-infoissa (Myyrmäki, Korso).

Asiaa hoitaa

asemakaavasunnittelija Seppo Niva
Tikkurilan asemakaavayksikkö
puhelin 050 3029 298
sähköposti etunimi.sukunimi@vantaa.fi

Suunnittelusta vastaa

aluearkkitehti Vesa Karisalo
Tikkurilan asemakaavayksikkö

Hankkeen vaiheet ja aineisto



Kaupungin verkkosivusto
www.vantaa.fi > asuminen ja ympäristö > kaavoitus
ja maankaytto > asemakaavoitus > Tikkurilan kaavat

Vantaan kartat, kaavat ja ilmakuvat
www.kartta.vantaa.fi

Maankäytön asiakaspalvelu
Kielotie 13, Tikkurila
puhelin 09 839 2242
avoinna ma-to 8.15-16, pe klo 8.15-15.

Vantaa-infot
Tikkurila, Korso, Myyrmäki