

OSALLISTUMIS- JA ARVIOINTISUUNNITELMA

28.10.2014

PÄIVITETTY 1.10.2018

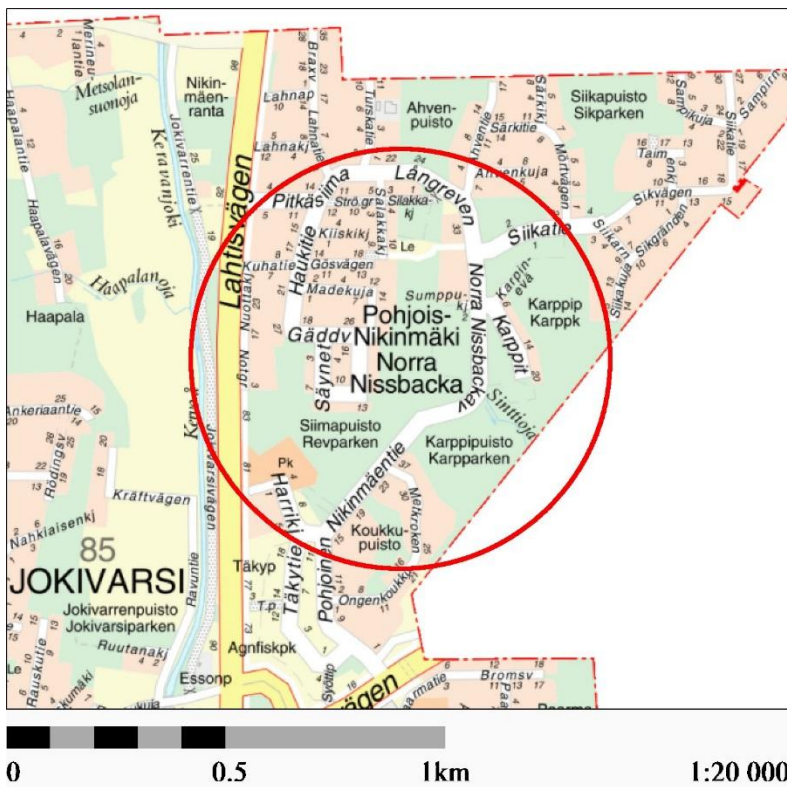
Harrikuja

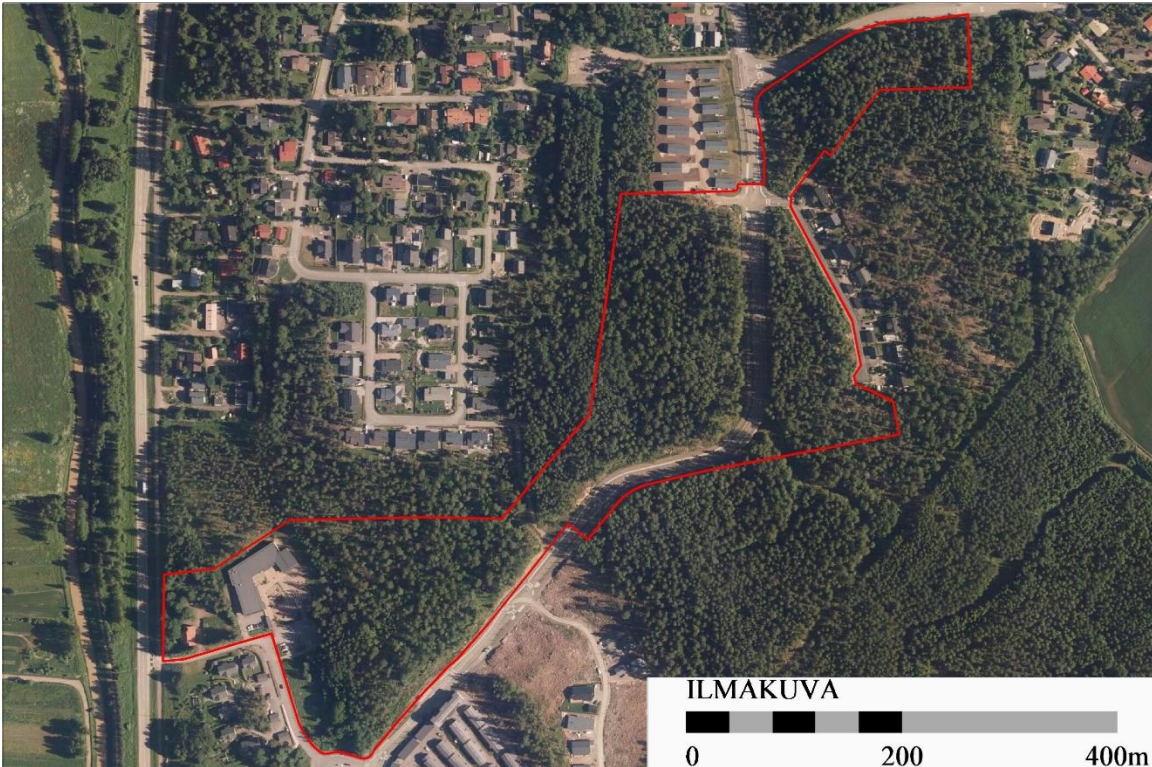
ASEMAKAAVAN MUUTOS NRO 002206

Senioriasumista ja pientalorakentamista Pohjois-Nikinmäkeen

Suunnittelualue käsittää Harrikujan pohjoisosan seniori- ja palveluasumisen sekä pientalorakentamista Nikinmäentien varteen.

Tämä osallistumis- ja arviointisuunnitelma on päivitetty, koska kaavamuutosalueesta on rajattu pois siihen aiemmin kuuluneet Sipoontiehen liittyvät alueet. Ne tehdään myöhemmin omana kaavamuutoksenaan.





Suunnittelualueen rajaus näkyy kuvassa.

MITÄ ALUEELLE SUUNNITELLAAN?

Kaupungin tavoitteena on ehyt kaupunkirakenne. Kaavatyössä muutetaan yleiskaavan mukaisesti asumiskäyttöön osa Siimapuiston eteläreunaa Nikinmäentien varressa. Pääosa alueesta jää edelleen puistoksi. Siimapuiston päiväkodin eteläpuoliselle alueelle osoitetaan senioriasumista tai palvelutalo.

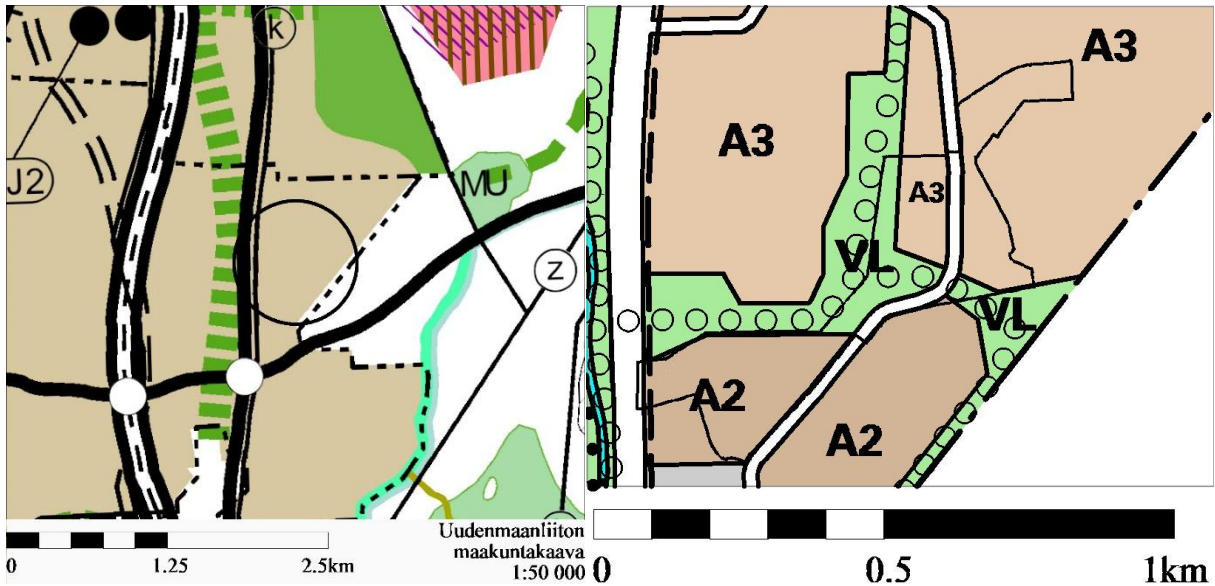
Palvelutalon osalta kaavamuutoksen hakija ja maanomistaja on yksityinen. Muilta osin maanomistaja on Vantaan kaupunki.

Jokivarren entisen koulun ja Siimapuiston päiväkodin tonteille laaditaan tonttijako ja vanhan koulun talousrakennus saa suojelumerkinnän.

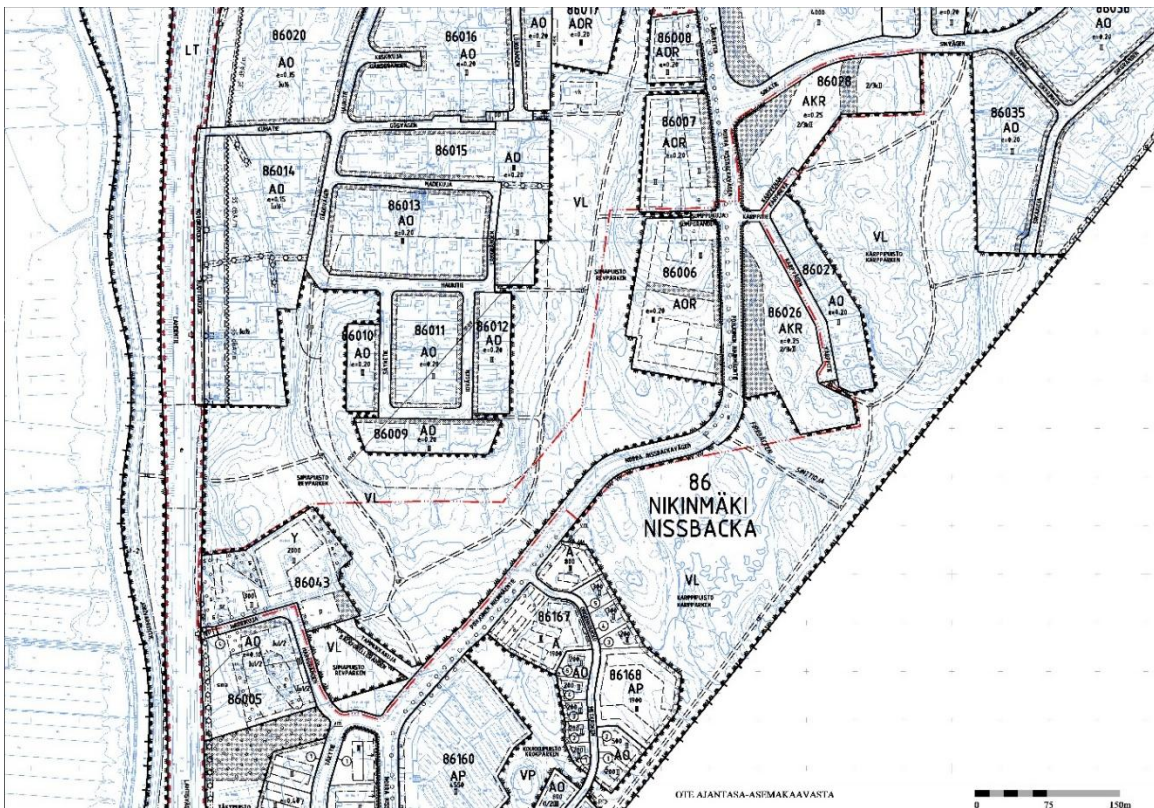
Karppitien länsipuolella muutetaan nykyistä asuinkerrostalokortteleiden kaavamerkintää myös pientaloja sallivaksi. Asuinalueen ja puiston rajausta saatetaan muuttaa vähäisesti niin, että puiston osuus lisääntyy. Jokivarren vanhan kansakoulun tontilla lisätään suojelumerkintä myös talousrakennukselle.

Työ on kaupunkisuunnittelun työohjelmassa. Kaavan yhteydessä laaditaan tonttijako tarvittavin osin. Palvelutalon tai senioriasumisen osalta laaditaan maankäytösopimus.

LÄHTÖTIEDOT



Maakuntakaavassa taajamatoimintojen aluetta. Yleiskaavassa (oik.) virkistysaluetta (VL), tiivistä ja matalaa asumista (A2) ja pientaloaluetta (A3).



Ajantasainen asemakaava punaisella rajattuna. VL Lähivirkistysalue. Y Yleisten rakennusten korttelialue. AOR Erillispientaloryhmien korttelialue. AKR Asuinkerrostalojen, rivitalojen tai muiden kytkettyjen asuinrakennusten korttelialue.

MITEN KAAVAN VAIKUTUKSIA SELVITETÄÄN JA ARVIOIDAAN?

Vaikutuksia arvioidaan kaavatyön yhteydessä.

Kaava-alue sijoittuu valmiiksi rakennettuun ympäristöön. Alueen tiivistämisellä on jonkin verran vaikutuksia kaupunkikuvaan, liikenteeseen ja palveluverkkoon.

Arviota tehdään mm. suhteesta:

- alue- ja yhdyskuntarakenteeseen,
- liikenteeseen
- kaupunkikuvaan ja maisemaan
- kulttuuriperintöön ja rakennettuun ympäristöön

Asemakaavan selostuksessa esitetään johtopäätökset ja tiivistelmät selvityksistä ja arvioidaan keskeisiä vaikutuksia.

KUINKA OSALLISTUMINEN JA VUOROVAIKUTUS JÄRJESTETÄÄN?

Osallisia ovat ne, joiden oloihin tai etuihin kaava saattaa huomattavasti vaikuttaa.

- Kaavamuutoksen hakijat
- Alueen maanomistajat ja maanvuokraajat
- Viereisten ja vastapäisten alueiden omistajat ja vuokralaiset (naapurit)
- Kaupunginosan tai lähialueen asukkaat, yritykset ja työntekijät,
- Asukas- ym. yhdistykset
- Kunnan jäsenet ja ne, jotka katsovat olevansa osallisia
- Kaupungin omat asiantuntijat

Osallisia ovat myös ne viranomaistahot ja yhteisöt joiden toimialaa suunnittelussa käsitellään.

- Uudenmaan elinkeino-, liikenne- ja ympäristökeskus
- Pelastuslaitos
- Vantaan kaupunginmuseo
- tietoliikenneverkkoja ylläpitävät yhtiöt, energiayhtiöt kuten Gasum ja Vantaan Energia
- Uudenmaan liitto, HSY, HSL

Osallistuminen järjestetään suunnittelun eri vaiheissa, seuraavan kerran osallistuminen on mahdollista kun kaava on nähtävillä.

Asukastilaisuus järjestettiin 11.11.2014.

KAAVAN ETENEMINEN, TIEDOTTAMINEN JA OSALLISTUMISTAVAT

VIREILLETULO

Kaavatyö on hyväksytty työohjelmaan 2014. Se on julkaistu myös kaavoituskatsauksessa joka jaetaan jokaiseen vantaalaiseen kotiin. Kaavoituksen vireilletulosta tiedotettu asukaslehdessä tai Vantaan Sanomissa sekä kaupungin verkkosivuilla. Kaavatyöstä on laadittu osallistumis- ja arviointisuunnitelma. Osallisille on ilmoitettu asiasta kirjeellä tai sähköpostilla.

Mielipiteet

Jos teillä on huomautettavaa osallistumis- ja arviointisuunnitelman (OAS) sisällöstä, voitte ilmoittaa mielipiteenne kirjeessä mainitulla tavalla. Osallistumis- ja arviointisuunnitelmaan voidaan tehdä työn kuluessa tarvittaessa muutoksia ja täydennyksiä.

VALMISTELU

Kaavatyön valmisteluun osallistuvat kaupungin omat suunnittelijat ja asiantuntijat, maanomistajan konsultti sekä sopimusvalmistelijat.

Asemakaavasuunnittelija Noora Koskivaara etunimi.sukunimi@vantaa.fi
Aluearkkitehti Vesa Karisalo

KAVAEHDOTUS

Kaupunkisuunnittelulautakunta ja kaupunginhallitus käsittelevät kaavaehdotuksen ja kaupunginhallitus päättää kaavan asettamisesta nähtäville.

Nähtävilläolosta kuulutetaan kaupungin verkkosivuilla. Tavoiteaikataulun mukaan asemakaavan muutosehdotus käsitellään kaupunkisuunnittelulautakunnassa (ja kaupunginhallituksessa) syksyn 2018 aikana.

Muistutukset ja lausunnot

Kaavamuutosehdotus on nähtävillä 30 päivän ajan, jolloin siitä on mahdollisuus jättää muistutus. Lausunnot pyydetään 1 kuukauden kuluessa. Muistutuksiin ja lausuntoihin annetaan vastineet.

HYVÄKSYMINEN JA VOIMAANTULO

Kaavan hyväksyy kaupunginvaltuusto. Kaavan voimaantulosta kuulutetaan kaupungin verkkosivuilla. Kaavan hyväksymispäätöksestä voi valittaa.

LISÄTIETOJA

Kaava-asiakirjat ovat luettavissa internetissä www.vantaa.fi/ajankohtaiset_kaavat. Internetin kautta voit seurata myös päätöksentekoa, nähtävillä olevia kaavoja ja yleisötilaisuuksia sekä saada tietoa asemakaavaprosessin etenemisestä.

Aineistoon voit tutustua myös maankäyttötoimen asiakaspalvelussa (Kielotie 13, puh. 8392 2242, ma - to 8.15 - 16.00 ja pe 8.15 - 15.00) ja Vantaa-infoissa (Myyrmäki, Korso).

Asiaa hoitavaa

asemakaavasuunnittelija Noora Koskivaara
Itä-Vantaan asemakaavayksikkö
puhelin 050 302 9293 sähköposti etunimi.sukunimi@vantaa.fi

Suunnittelusta vastaa

aluearkkitehti Vesa Karisalo
Itä-Vantaan asemakaavayksikkö

Hankkeen vaiheet ja aineisto



Kaupungin verkkosivusto
www.vantaa.fi > asuminen ja ympäristö > kaavoitus
ja maankaytto > asemakaavoitus > Korson kaavat

Vantaan kartat, kaavat ja ilmakuvat
www.kartta.vantaa.fi

Maankäytön asiakaspalvelu
Kielotie 13, Tikkurila
puhelin 09 839 2224
avoinna ma-to 8.15-16, pe klo 8.15-15.

Vantaa-infot
Tikkurila, Korso, Myyrmäki