

OSALLISTUMIS- JA ARVIOINTISUUNNITELMA

6.10.2017 päivitetty 22.11.2018

KATRIINANTIE 3

(Nykyinen osoite on POHJOIS-VIINIKKALAN TIE 19)

ASEMAKAAVA NRO 412000

Kaava-alue sijaitsee Viinikkalan kaupunginosassa Suokalliontien eteläpuolella rajoittuen Katriinantiehen sen itäpuolella.

Suunniteltavaan alueeseen kuuluu osa Katriinantietä (kiinteistö 895-2-15) sekä kiinteistöt 424-2-5, 424-2-74 ja osa kiinteistöä 424-2-20.

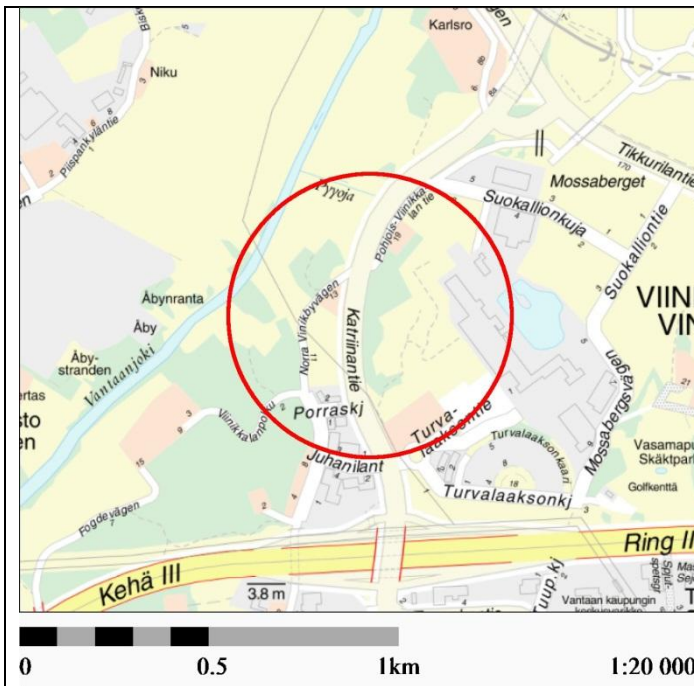


Viistoilmakuva alueesta

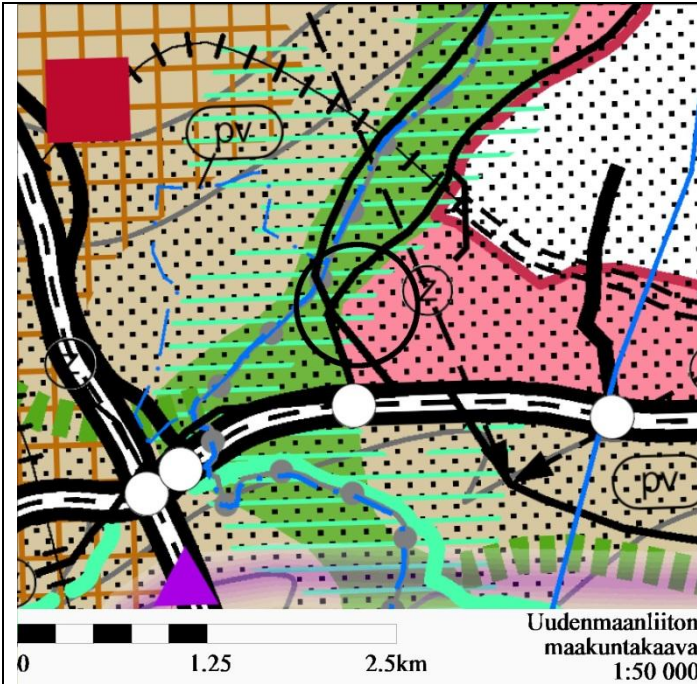
MITÄ ALUEELLE SUUNNITELLAAN?

1. Yksityinen maanomistaja hakee alueen käyttötarkoitukseksi teollisuus tuotanto ja varastotoimintaa sekä niihin liittyvää toimisto- ja näyttelytilaa sisältävää toimintaa. Käyttötarkoituksmerkinnäksi tulisi TKT. Tavoiteltu rakennusoikeus olisi 5600 k-m2 kahteen kerrokseen. Vantaa kaupungin tavoitteena on liittää kaava-alueeseen omistamansa kiinteistö 424-2-74 ja osan Katriinantietä tontin kohdalta etelään, sisältäen kaavoittamattoman tiealueen.
2. Kaavatyö on kaupungin työohjelmassa syksyllä 2017.
3. Kaavan yhteydessä laaditaan tonttijako.
4. Kaavan yhteydessä tehdään maankäytösopimus.

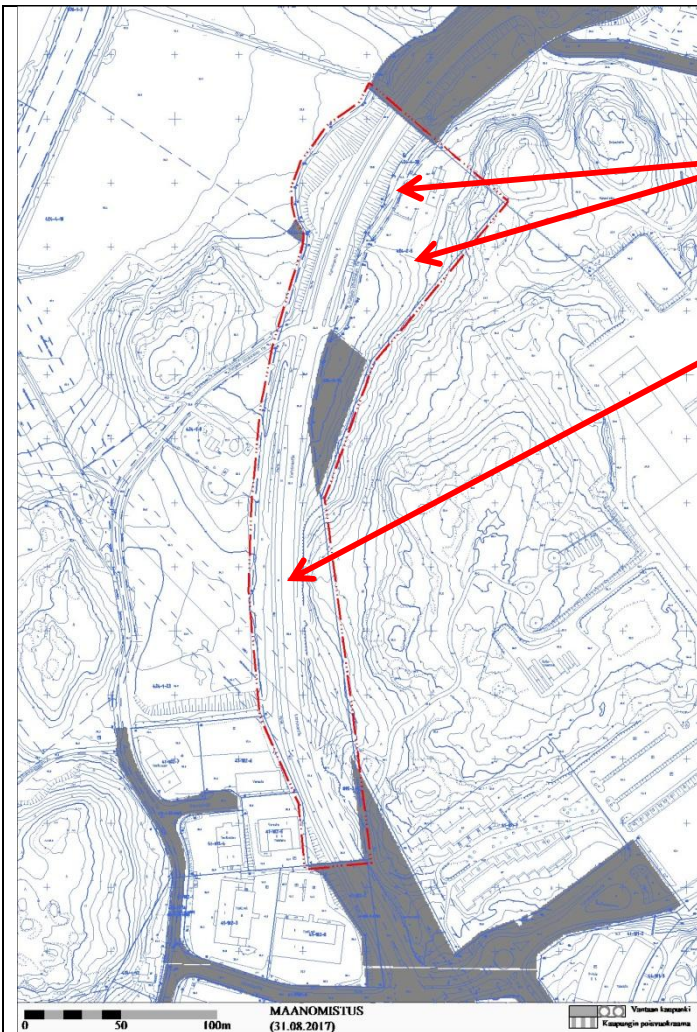
LÄHTÖTIEDOT



Kaava-alue sijaitsee Viinikkalan kaupunginosassa Suokalliontien eteläpuolella rajoittuen Katriinantiehen sen itäpuolella.



Maakuntakaavassa Katriinantie on yhdystie. Sen itäpuolella sijaitseva kaavamuutosalue on erityisaluetta, jonka käyttö on tarkoitettu yksityiskohtaisemmassa kaavoituksessa. Alue kuuluu lentomelualueeseen Ime-2 (L_{DEN} yli 60 dBA). Katriinantien länsipuolelle on merkitty kulttuuriympäristön tai maiseman vaalimisen kannalta tärkeä virkistysalue.

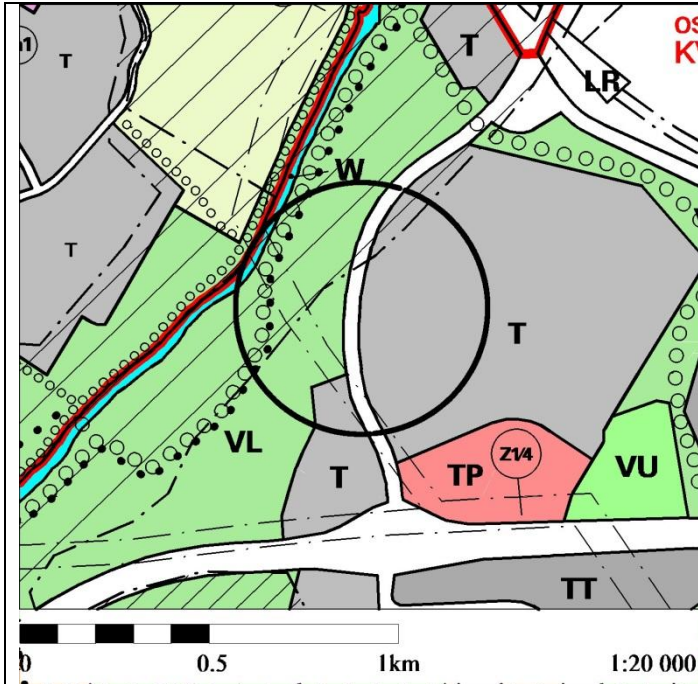


Maanomistus

Vantaan kaupungin maanomistus on merkitty karttaan harmaalla (kiinteistö 424-2-74).

Yksityinen maanomistus (kiinteistöt 424-2-5, 424-2-20).

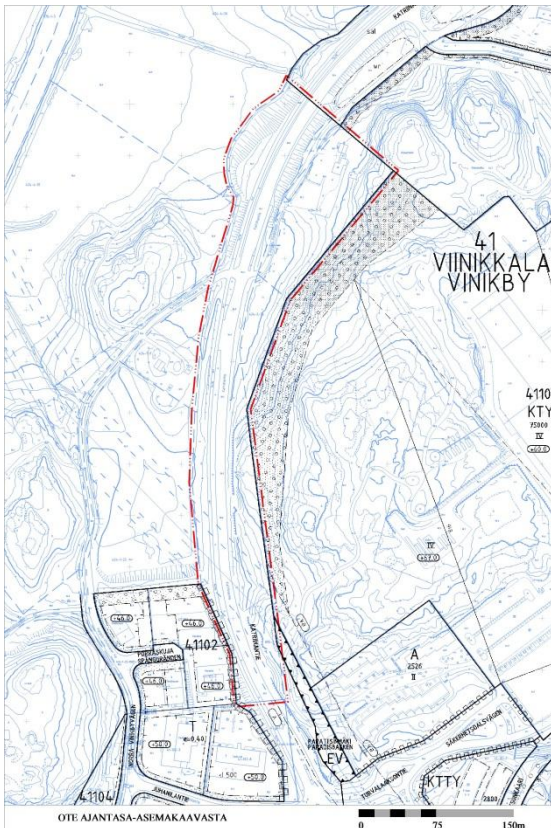
Suomen valtio / Uudenmaan ELY-keskus / Liikenne- ja infrastruktuuri omistaa Katriinantien alueen (kiinteistö 895-2-15).



Yleiskaava

Yleiskaavassa alue on teollisuus- ja varastoalue (T) sekä tiealuetta. Alueen itäreunalla on maisemallisesti arvokas maaseudun kulttuurimaisema, jonka maisemakuvaa on suojeltava.

Kaupunginvaltuusto 17.12.2007 hyväksymä yleiskaava on tullut voimaan 25.2.2009.



Asemakaava

Alueella ei ole asemakaavaa.

MITEN KAAVAN VAIKUTUKSIA SELVITETÄÄN JA ARVIOIDAAN?

Vaikutusten arviointia tehdään kaavatyön yhteydessä ja se vaikuttaa kaavaratkaisun sisältöön.

Arviota tehdään mm. suhteesta:

- ihmisen elinoloihin ja ympäristöön
- maa- ja kallioperään, veteen
- liikenteeseen
- kaupunkikuvaan ja maisemaan
- kulttuuriperintöön ja rakennettuun ympäristöön
- lentomeluun, tieliikennemeluun

Asemakaavan selostuksessa esitetään johtopäätökset ja tiivistelmät selvityksistä ja arvioidaan keskeisiä vaikutuksia.

KUINKA OSALLISTUMINEN JA VUOROVAIKUTUS JÄRJESTETÄÄN?

Osallisia ovat ne, joiden oloihin tai etuihin kaava saattaa huomattavasti vaikuttaa.

- Kaavan hakijat
- Alueen maanomistajat ja maanvuokraajat
- Viereisten ja vastapäisten alueiden omistajat ja vuokralaiset (naapurit)
- Lähialueen asukkaat, yritykset ja työntekijät,
- Kunnan jäsenet ja ne, jotka katsovat olevansa osallisia
- Kaupungin omat asiantuntijat

Osallisia ovat myös ne viranomaistahot ja yhteisöt, joiden toimialaa suunnittelussa käsitellään.

- Uudenmaan elinkeino-, liikenne- ja ympäristökeskus
- Pelastuslaitos
- Vantaan kaupunginmuseo
- tietoliikenneverkkoja ylläpitävät yhtiöt, energiayhtiöt
- Uudenmaan liitto, HSY, HSL, TUKES,
- Finavia

Osallistuminen järjestetään suunnittelun eri vaiheissa työpajoissa mm. suunnittelijatapaamisissa, suunnittelukokouksissa, maastokatselmuksissa, viranomaisneuvottelussa, asettamalla suunnitelma nähtäville ja lausunnoille.

KAAVAN ETENEMINEN, TIEDOTTAMINEN JA OSALLISTUMISTAVAT

VIREILLETULO

Kaavatyö on hyväksytty työohjelmaan 2017. Se julkaistaan myös kaavoituskatsauksessa joka jaetaan jokaiseen vantaalaiseen kotiin. Kaavoituksen vireilletulosta tiedotetaan Vantaan Sanomissa tai asukaslehdessä sekä kaupungin verkkosivuilla. Kaavatyöstä laaditaan osallistumis- ja arviointisuunnitelma ja aloituskokouksessa määritellään osallistujat. Osallisille ilmoitetaan asiasta kirjeellä tai sähköpostilla.

Mielipiteet

Jos Teillä on huomautettavaa osallistumis- ja arviointisuunnitelman (OAS) sisällöstä, voitte ilmoittaa mielipiteenne kirjeessä mainitulla tavalla. Osallistumis- ja arviointisuunnitelmaan voidaan tehdä työn kuluessa tarvittaessa muutoksia ja täydennyksiä.

VALMISTELU

Kaavatyön valmisteluun osallistuvat kaupungin omat suunnittelijat ja asiantuntijat, konsultti sekä sopimusvalmistelijat.

Kaavoitusteknikko Anna-Liisa Vanhala on tavoitettavissa puhelimitse 26.10.2017 klo 9-11.

KAAVAEHDOTUS

Kaupunkisuunnittelulautakunta ja kaupunginhallitus käsittelevät kaavaehdotuksen ja päättävät kaavan asettamisesta nähtäville.

Nähtävilläolosta kuulutetaan kaupungin verkkosivuilla, Vantaan Sanomissa, Hufvudstadsbladetissa ja kaupungin ilmoitustaululla. Tavoiteaikataulun mukaan asemakaavaehdotus käsitellään kaupunkisuunnittelulautakunnassa ja kaupunginhallituksessa kevään 2018 aikana.

Muistutukset ja lausunnot

Kaavaehdotus on nähtävillä 30 päivän ajan, jolloin siitä on mahdollisuus jättää muistutus. Lausunnot pyydetään yhden kuukauden kuluessa. Muistutuksiin ja lausuntoihin annetaan vastineet.

HYVÄKSYMINEEN JA VOIMAANTULO

Kaavan hyväksyy kaupunginvaltuusto. Kaavan voimaantulosta kuulutetaan kaupungin verkkosivuilla, Vantaan Sanomissa, Hufvudstadsbladetissa ja kaupungin ilmoitustaululla. Kaavan hyväksymispäätöksestä voi valittaa.

LISÄTIETOJA

Kaava-asiakirjat ovat luettavissa internetissä www.vantaa.fi/ajankohtaiset_kaavat. Internetin kautta voit seurata myös päätöksentekoa, nähtävillä olevia kaavoja ja yleisötilaisuuksia sekä saada tietoa asemakaavaprosessin etenemisestä.

Aineistoon voit tutustua myös maankäyttötoimen asiakaspalvelussa (Kielotie 13, puh. 8392 2242, ma - to 8.15 - 16.00 ja pe 8.15 - 15.00) ja Vantaa-infoissa (Myyrmäki, Korso).

Asiaa hoitavat

kaavoitusteknikko Anna-Liisa Vanhala
Vantaan Aviapoliksen asemakaavayksikkö
puhelin +358 50 302 9334
sähköposti etunimi.sukunimi@vantaa.fi

Suunnittelusta vastaa

aluearkkitehti Anitta Pentinmikko
Vantaan Aviapoliksen asemakaavayksikkö
puhelin +358 40 750 7325

Hankkeen vaiheet ja aineisto



Kaupungin verkkosivusto
www.vantaa.fi > asuminen ja ympäristö > kaavoitus
ja maankaytto > asemakaavoitus > Aviapoliksen kaavat

Vantaan kartat, kaavat ja ilmakuvat
www.kartta.vantaa.fi

Maankäytön asiakaspalvelu
Kielotie 13, Tikkurila
puhelin 09 839 22242
avoinna ma-to 8.15-16, pe klo 8.15-15.

Vantaa-infot
Tikkurila, Korso, Myyrmäki