

OSALLISTUMIS- JA ARVIOINTISUUNNITELMA

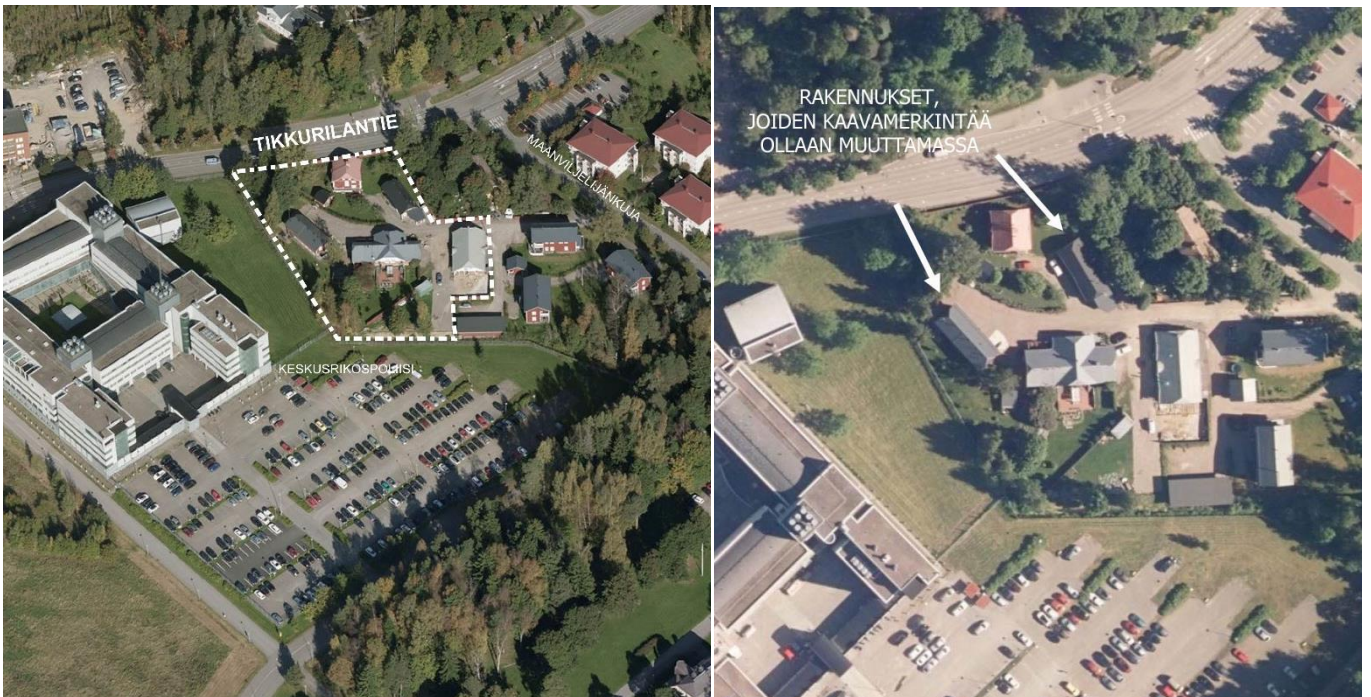
12.4.2019

RELANDERINPIIHA

ASEMAKAAVAN MUUTOS NRO 002388

Kaavamuutosalue sijaitsee Jokiniemessä osoitteessa Relanderinpiha 4. Alue on Keskusrikospoliisin naapurissa, Tikkurilantien varrella. Kaavoitettavilla tonteilla 9, 10 ja 11 korttelissa 62043 on yhteensä viisi asuinrakennusta, joista kaksi on nykyisessä asemakaavassa merkitty talousrakennukseksi.

Kiinteistön omistaja on hakenut kaavaan muutosta, jolla asemakaava saataisiin vastaamaan olemassa olevaa tilannetta ja asuinkäytössä jo olevat rakennukset virallistettaisiin myös asemakaavaan. Eli kaava ei tuo muutoksia ympäristöön.



Relanderinpiha sijoittuu Keskusrikospoliisin naapuriin.

MITEN KAAVAN VAIKUTUKSIA SELVITETÄÄN JA ARVIOIDAAN?

Asemakaavalla ei ole merkittäviä vaikutuksia eikä se aiheuta muutoksia ympäristöön. Uutta rakentamista ei osoiteta, vaan kaavamuutos virallistaa olemassa olevan tilanteen asemakaavallisesti.

KUINKA OSALLISTUMINEN JA VUOROVAIKUTUS JÄRJESTETÄÄN?

Osallisia ovat ne, joiden oloihin tai etuihin kaava saattaa huomattavasti vaikuttaa.

- Kaavamuutoksen hakijat
- Alueen maanomistajat ja maanvuokraajat
- Viereisten ja vastapäisten alueiden omistajat ja vuokralaiset (naapurit)
- Kaupunginosan tai lähialueen asukkaat, yritykset ja työntekijät,
- Asukas- ym. yhdistykset
- Kunnan jäsenet ja ne, jotka katsovat olevansa osallisia
- Kaupungin omat asiantuntijat

Osallisia ovat myös ne viranomaistahot ja yhteisöt joiden toimialaa suunnittelussa käsitellään.

Osallistuminen järjestetään suunnittelun eri vaiheissa mm. suunnittelijatapaamisissa, suunnittelukokouksissa, maastokatselmuksissa sekä asettamalla suunnitelma nähtäville ja lausunnoille.

KAAVAN ETENEMINEN, TIEDOTTAMINEN JA OSALLISTUMISTAVAT

VIREILLETULO

Kaavoituksen vireilletulosta tiedotetaan asukaslehdessä tai Vantaan Sanomissa sekä kaupungin verkkosivuilla. Kaavatyöstä laaditaan osallistumis- ja arviointisuunnitelma ja määritellään osallistujat. Osallisille ilmoitetaan asiasta kirjeellä tai sähköpostilla.

Mielipiteet

Jos teillä on huomautettavaa osallistumis- ja arviointisuunnitelman (OAS) sisällöstä, voitte ilmoittaa mielipiteenne kirjeessä mainitulla tavalla. Osallistumis- ja arviointisuunnitelmaan voidaan tehdä työn kuluessa tarvittaessa muutoksia ja täydennyksiä.

VALMISTELU

Kaavatyön valmisteluun osallistuvat kaupungin omat suunnittelijat ja asiantuntijat sekä sopimusvalmistelijat.

Asemakaavasuunnittelija Seppo Niva on tavoitettavissa puhelimitse numerosta 050 3029298
Asiasta tiedotetaan tarkemmin asukaslehdessä tai Vantaan sanomissa.

KAVAEHDOTUS

Kaupunkisuunnittelulautakunta käsittelee kaavaehdotuksen ja päättää kaavan asettamisesta nähtäville. Nähtävilläolosta kuulutetaan kaupungin verkkosivuilla. Tavoiteaikataulun mukaan asemakaavan muutosehdotus käsitellään kaupunkisuunnittelulautakunnassa syksyn 2019 aikana.

Muistutukset ja lausunnot

Kaavamutosehdotus on nähtävillä 14 päivän ajan, jolloin siitä on mahdollisuus jättää muistutus. Lausunnot pyydetään 1 kuukauden kuluessa. Muistutuksiin ja lausuntoihin annetaan vastineet.

HYVÄKSYMINEN JA VOIMAANTULO

Kaavan hyväksyy kaupunkisuunnittelulautakunta. Kaavan voimaantulosta kuulutetaan kaupungin verkkosivuilla. Kaavan hyväksymispäätöksestä voi valittaa.

LISÄTIETOJA

Kaava-asiakirjat ovat luettavissa internetissä www.vantaa.fi/ajankohtaiset_kaavat. Internetin kautta voit seurata myös päätöksentekoa, nähtävillä olevia kaavoja ja yleisötilaisuuksia sekä saada tietoa asemakaavaprosessin etenemisestä.

Aineistoon voit tutustua myös maankäyttötoimen asiakaspalvelussa (Kielotie 13, puh. 8392 2242, ma - to 8.15 - 16.00 ja pe 8.15 - 15.00) ja Vantaa-infoissa (Myyrmäki, Korso).

Asiaa hoitaa

arkkitehti Seppo Niva, Tikkurilan asemakaavayksikkö
puhelin 050 3029298; sähköposti etunimi.sukunimi@vantaa.fi

Suunnittelusta vastaa

aluearkkitehti Ritva Kotilainen
Tikkurilan asemakaavayksikkö

Hankkeen vaiheet ja aineisto



Kaupungin verkkosivusto

www.vantaa.fi > asuminen ja ympäristö > kaavoitus ja maankäyttö > asemakaavoitus > Tikkurilan kaavat
Vantaan kartat, kaavat ja ilmakuvat
www.kartta.vantaa.fi

Maankäytön asiakaspalvelu

Kielotie 13, Tikkurila
puhelin 09 839 22242
avoinna ma-to 8.15-16, pe klo 8.15-15.

Vantaa-infot

Tikkurila, Korso, Myyrmäki