

TYÖPAIKAT VANTAALLA 2008–2017

Vantaalla oli 116 300 työpaikkaa vuoden 2017 lopussa, mikä oli viisi prosenttia kaikista Suomen työpaikoista. Työpaikat lisääntyivät vuoden 2017 aikana peräti 5 500 työpaikalla, mikä oli selvästi enemmän kuin edellisenä vuonna (+1 005). Vuodesta 2008 vuoteen 2017 työpaikat lisääntyivät Vantaalla 10 600 työpaikalla, mikä oli enemmän kuin missään muussa kunnassa. Verrattuna muihin suuriin kaupunkiin, Vantaa oli ainoa alue, jossa asuinkunnassaan työssäkäyviä oli alle puolet työpaikkojen työntekijöistä. Vantaan rakentamisalan työpaikoissa 90 prosenttia työntekijöistä oli miehiä, kun terveys- ja sosiaalialan työntekijöistä 88 prosenttia oli naisia. Suuralueista eniten työpaikkoja oli Aviapoliksessa, lähes 40 000, joista useampi kuin joka kolmas sijaitsi Veromiehen kaupunginosassa.

Vantaan työpaikkakasvu suurempaa kuin muissa kunnissa vuosina 2008–2017

Vuoden 2017 lopussa Vantaalla oli 116 320 työpaikkaa ja lisäystä edellisvuoteen tuli peräti 5 536 työpaikkaa (+5,0 %). Edellisen kerran kasvu oli tätä suurempaa vuonna 2007, jolloin työpaikat lisääntyivät 6 200:lla (+6,4 %). Kaikista Suomen työpaikoista viisi prosenttia sijaitsi Vantaalla vuonna 2017.

Suomen neljässä suurimmassa kaupungissa – Helsingissä, Espoossa, Tampereella ja Vantaalla – oli myös eniten työpaikkoja. Järjestys vain oli erilainen, koska Tampere ohitti työpaikkamäärissä Espoon vuoden 2017 aikana. Määrällisesti kasvu oli selvästi suurinta Helsingissä (+9 341), mutta myös Tampere ja Vantaa saivat yli 5 500 työpaikan lisäyksen vuoden 2017 aikana (taulukko 1).

Kun tarkastellaan viimeistä 10 vuotta, työpaikkojen määrä kasvoi Vantaalla peräti 10 600 työpaikalla, mikä vastasi 10 prosentin kasvua. Kasvu oli Vantaalla suurempaa kuin missään muussa Suomen kunnassa, vaikkakin Helsingin kasvu (+9 293) oli jo melko lähellä Vantaata. Seuraavaksi eniten työpaikat lisääntyivät Oulussa, mutta vain runsaalla 3 400 työpaikalla (taulukko 1). Helsingin seudun (14 kuntaa) työpaikkamäärä vuodesta 2008 vuoteen 2017 kasvoi 25 000 työpaikalla, josta 42 prosenttia tapahtui Vantaalla ja 37 prosenttia Helsingissä. KUUMA-kuntien¹ osuus seudun työpaikkamäärän nettokasvusta oli 13 prosenttia ja Espoon seitsemän prosenttia.

Taulukko 1. Työpaikat ja työllinen työvoima kuudessa suurimmassa kaupungissa ja KUUMA-kunnissa vuosina 2008–2017

	Vantaa		Espoo		Helsinki		Turku		Tampere		Oulu		KUUMA	
	Työpaikat	Työlliset	Työpaikat	Työlliset	Työpaikat	Työlliset	Työpaikat	Työlliset	Työpaikat	Työlliset	Työpaikat	Työlliset	Työpaikat	Työlliset
2008	105 716	101 539	118 912	124 703	388 053	294 982	98 245	80 009	119 772	97 136	84 534	78 998	100 134	148 066
2009	101 134	98 370	115 624	121 396	380 579	288 559	94 352	76 024	114 120	91 893	82 139	76 962	96 014	143 645
2010	103 955	99 594	118 585	123 033	381 625	290 835	94 188	76 787	116 219	94 200	83 581	79 028	98 619	145 992
2011	105 995	101 348	121 055	125 460	386 357	295 312	96 080	78 055	118 866	96 532	85 259	80 710	100 838	147 849
2012	106 602	101 434	121 253	126 250	386 634	297 267	96 812	77 978	118 797	96 169	84 620	80 307	102 262	147 995
2013	106 420	100 564	120 247	125 228	381 942	296 020	95 201	77 215	116 750	94 670	84 078	79 798	100 647	145 932
2014	107 332	99 837	118 065	125 179	379 250	294 446	93 946	76 174	116 525	94 514	83 785	79 335	99 822	144 507
2015	109 779	100 374	116 246	125 599	379 518	295 913	95 421	76 830	115 727	94 218	83 938	80 090	100 594	143 811
2016	110 784	102 921	117 007	127 710	388 005	300 433	97 273	78 214	116 748	95 821	85 288	81 560	101 799	145 212
2017	116 320	106 531	120 676	131 153	397 346	309 685	100 128	81 618	122 611	101 034	87 979	84 168	103 479	147 859
Muutos														
2016-17	5 536	3 610	3 669	3 443	9 341	9 252	2 855	3 404	5 863	5 213	2 691	2 608	1 680	2 647
2016-17,%	5,0	3,5	3,1	2,7	2,4	3,1	2,9	4,4	5,0	5,4	3,2	3,2	1,7	1,8
Muutos														
2008-17	10 604	4 992	1 764	6 450	9 293	14 703	1 883	1 609	2 839	3 898	3 445	5 170	3 345	-207
2008-17,%	10,0	4,9	1,5	5,2	2,4	5,0	1,9	2,0	2,4	4,0	4,1	6,5	3,3	-0,1

Vuosina 2008–2017 työpaikkojen määrä Vantaalla kaksinkertaistui verrattuna työllisen työvoiman määrään, kun Espoossa, Helsingissä, Oulussa ja Tampereella työllisten määrä lisääntyi työpaikkoja enemmän. Turussa työpaikkojen ja työllisten määrä kasvoi lähes yhtä paljon ja KUUMA-kunnissa työpaikat lisääntyivät selvästi. (Taulukko 1)

¹ KUUMA-kunnat: Hyvinkää, Järvenpää, Kerava, Kirkkonummi, Mäntsälä, Nurmijärvi, Pornainen, Sipoo, Tuusula ja Vihti

Vuonna 2016, työpaikkamäärän kasvusta huolimatta, työpaikkaomavaraisuus² kääntyi hetkelliseen laskuun, mutta jo vuoden 2017 aikana saavutettiin lähes sama taso (109,2 %) kuin vuonna 2015 (taulukko 2). Suomen kuudesta suurimmasta kaupungista työpaikkaomavaraisuus oli Vantaalla neljänneksi korkeinta vuonna 2017, kun edellä olivat Helsinki, Turku ja Tampere. Vuoden 2017 aikana työpaikkaomavaraisuus nousi ainoastaan Vantaalla ja Espoossa, kun taas pidemmällä, kymmenen vuoden aikajaksolla, se nousi Vantaalla ja KUUMA-kunnissa. KUUMA-kunnissa työpaikkaomavaraisuus oli selvästi alhaisempi kuin suurissa kaupungeissa, mutta kehitys on pääosin ollut nousujohteista. (Taulukko 2)

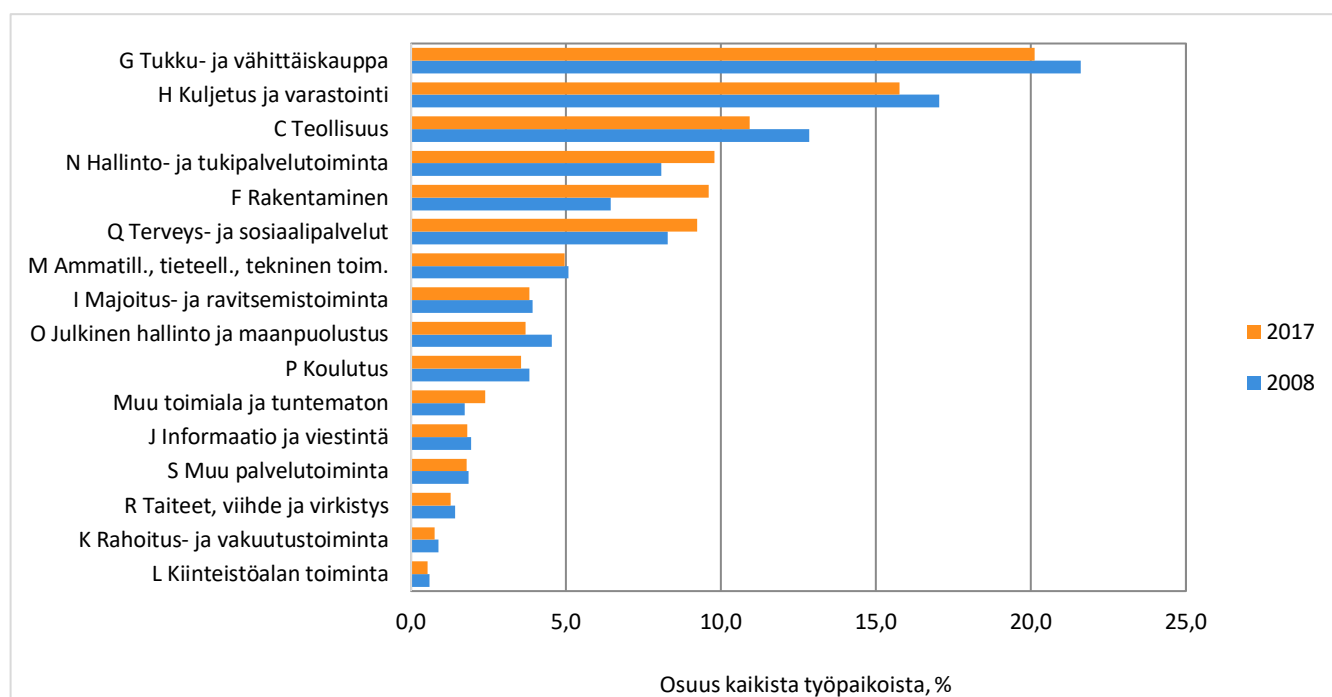
Taulukko 2. Työpaikkaomavaraisuus² (%) kuudessa suurimmassa kaupungissa ja KUUMA-kunnissa vuosina 2008–2017

	Vantaa	Espoo	Helsinki	Turku	Tampere	Oulu	KUUMA-kunnat
2008	104,1	95,4	131,6	122,8	123,3	107	67,6
2009	102,8	95,2	131,9	124,1	124,2	106,7	66,8
2010	104,4	96,4	131,2	122,7	123,4	105,8	67,6
2011	104,6	96,5	130,8	123,1	123,1	105,6	68,2
2012	105,1	96,0	130,1	124,2	123,5	105,4	69,1
2013	105,8	96	129	123,3	123,3	105,4	69,0
2014	107,5	94,3	128,8	123,3	123,3	105,6	69,1
2015	109,4	92,6	128,3	124,2	122,8	104,8	69,9
2016	107,6	91,6	129,1	124,4	121,8	104,6	70,1
2017	109,2	92,0	128,3	122,7	121,4	104,5	70,0
Muutos, %-yks.							
2016-2017	1,5	0,4	-0,8	-1,7	-0,5	-0,0	-0,1
2008-2017	5,1	-3,3	-3,2	-0,1	-1,9	-2,5	2,4

Tukku- ja vähittäiskauppa suurin työllistäjä Vantaalla, rakennusala kasvanut eniten

Vuoden 2017 lopussa Vantaan työpaikoista 20 prosenttia oli tukku- ja vähittäiskaupassa, 16 prosenttia kuljetuksen ja varastoinnin parissa sekä 11 prosenttia teollisuudessa (kuvio 1). Espoossa eniten työpaikkoja oli kaupan alalla, kun Helsingissä, Turussa, Tampereella ja Oulussa suurin työllistäjä oli terveys- ja sosiaalipalvelut. Kuudesta suurimmasta kaupungista Vantaa oli ainoa, jossa kolmen isoimman toimialan joukossa oli kuljetus ja varastointi, mutta siellä ei ollut terveys- ja sosiaalipalvelut. Espoossa ja Helsingissä oli puolestaan muita kaupunkeja enemmän informaatio- ja viestintäalan sekä ammatillisen, tieteellisen ja teknisen toimialan työpaikkoja. Kuuden suurimman kaupungin työpaikat toimialoittain on koottu liitteeseen 1.

Kuvio 1. Vantaan työpaikat toimialoittain (TOL 2008) 2008 ja 2017 (31.12.).



² Työpaikkaomavaraisuus ilmaisee alueella työssäkäyvien ja alueella asuvan työllisen työvoiman määrän välisen suhteen. Jos työpaikkaomavaraisuus on yli 100 %, on alueen työpaikkojen lukumäärä suurempi kuin alueella asuvan työllisen työvoiman lukumäärä.

Vuodesta 2016 vuoteen 2017 työpaikat lisääntyivät Vantaalla määrällisesti eniten kuljetuksen ja varastoinnin toimialalla, yli 1 500 työpaikalla (taulukko 3). Yli 800 työpaikan lisäys tuli myös kaupan, terveys- ja sosiaalipalvelujen sekä rakentamisen toimialoille. Työpaikat vähenivät määrällisesti eniten taiteen, viihteen ja virkistysen toimialalla (-321).

Viimeisten kymmenen vuoden aikana työpaikat ovat Vantaalla eniten lisääntyneet eri toimialoilla kuin vuonna 2017 (kuvio 1, taulukko 3 ja liite 1). Kiivainta kasvu on ollut rakennussektorilla, jossa työpaikkamäärä vuodesta 2008 vuoteen 2017 lisääntyi 4 400:lla (+64 %). Seuraavaksi eniten työpaikkamäärät lisääntyivät hallinto- ja tukipalvelutoiminnassa, lähes 2 900:lla (34 %) sekä terveys- ja sosiaalipalveluissa, vajaalla 2 000:lla (23 %). Työpaikkoja hävisi eniten teollisuuden (-872) sekä julkisen hallinnon ja maanpuolustuksen toimialoilta (-506).

Taulukko 3. Vantaan työpaikkamäärien määrällinen muutos vuosittain ja toimialoittain (TOL 2008)

	2008- 2009	2009- 2010	2010- 2011	2011- 2012	2012- 2013	2013- 2014	2014- 2015	2015- 2016	2016- 2017	Yhteensä
Kaikki toimialat yhteensä	-4 582	2 821	2 040	607	-182	912	2 447	1 005	5 536	10 604
C Teollisuus	-989	-21	385	194	-419	-203	-62	-44	287	-872
F Rakentaminen	-340	765	451	403	173	418	957	708	821	4 356
G Tukku- ja vähittäiskauppa	-919	678	755	212	18	-1 101	-253	323	846	559
H Kuljetus ja varastointi	-1 390	163	18	-120	83	364	-60	-265	1 531	324
I Majoitus- ja ravitsemistoiminta	-136	125	-58	-96	-35	-89	232	1	357	301
J Informaatio ja viestintä	-155	74	48	-6	-94	165	-116	-61	204	59
K Rahoitus- ja vakuutustoiminta	-145	72	1	4	21	37	-31	-8	-4	-53
L Kiinteistöalan toiminta	-6	35	79	-47	48	-77	23	22	-69	8
M Ammatill., tieteell., tekninen toim.	-154	102	218	-177	-6	101	-12	26	318	416
N Hallinto- ja tukipalvelutoiminta	-901	837	172	331	-206	532	1 257	243	597	2 862
O Julkinen hallinto ja maanpuolustus	-105	-199	-427	101	-242	96	372	-34	-68	-506
P Koulutus	-145	-11	36	-64	24	-20	157	-31	155	101
Q Terveys- ja sosiaalipalvelut	30	7	348	72	138	367	66	112	842	1 982
R Taiteet, viihde ja virkistys	80	46	-115	13	91	33	-4	154	-321	-23
S Muu palvelutoiminta	195	-13	59	-33	8	143	-1	-154	-66	138
Muu toimiala ja tuntematon	498	161	70	-180	216	146	-78	13	106	952

Espoossa merkittävin työpaikkamäärän kasvu vuosina 2008–2017 tapahtui informaatio- ja viestintäalan sekä hallinto- ja tukipalvelutoimintojen työpaikoissa. Yhteensä työpaikkamäärä kasvoi näillä kahdella alalla runsaalla 6 400 työpaikalla. Työpaikat puolestaan vähenivät huomattavasti teollisuudessa sekä tukku- ja vähittäiskaupassa, yhteensä 8 000 työpaikalla. Helsingissä työpaikkamäärää kasvattivat eniten ammatillinen, tieteellinen ja tekninen toimiala sekä hallinto- ja tukipalvelutoiminta. Näillä aloilla työpaikkamäärä kasvoi 9 200:lla. Vastaavasti eniten työpaikkoja menettäneet alat olivat tukku- ja vähittäiskauppa sekä teollisuus, joissa työpaikkamäärä väheni yhteensä 14 100:lla. Liitteeseen 1 on koottu pääkaupunkiseudun suurten kaupunkien lisäksi Turun, Tampereen ja Oulun työpaikkamäärät toimialoittain sekä niissä tapahtuneet muutokset vuodesta 2008 vuoteen 2017.

Vantaan rakentamisan työpaikoissa 90 prosentissa oli työntekijänä mies

Miesten ja naisten työllistymisessä eri aloille oli jonkin verran sukupuolten välisiä eroja (taulukko 4). Vantaalla työskentelevistä miehistä 21 prosenttia oli kaupan alalla ja 19 prosenttia kuljetuksen ja varastoinnin toimialalla. Naisia työskenteli suhteellisesti eniten kaupan sekä terveys- ja sosiaalipalvelujen parissa (19 % kummassakin).

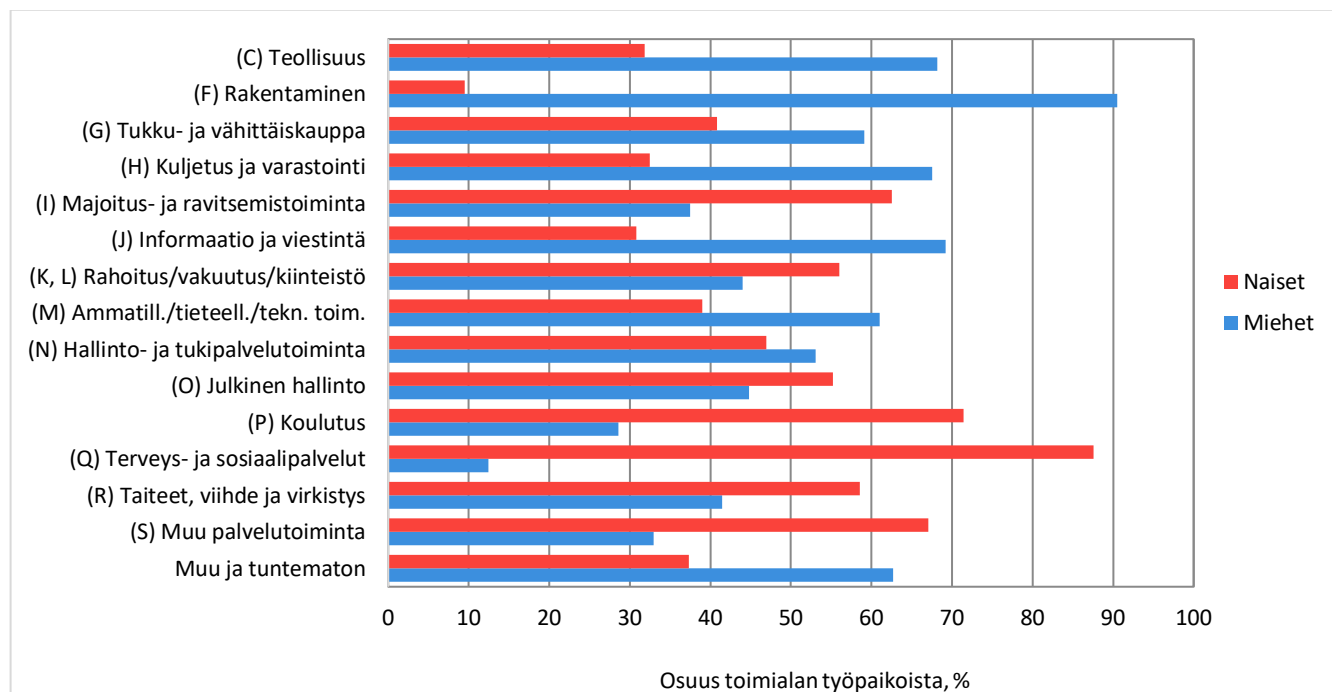
Kun tarkastelussa siirrytään Vantaalla sijaitsevien työpaikkojen sijaan Vantaalla asuviin työllisiin, on sukupuolijakauma toimialan mukaan hieman erilainen (taulukko 4). Vantaalla asuvien työllisten miesten yleisimmät toimialat olivat rakentaminen ja kauppa, joissa työskenteli 15–16 prosenttia miehistä. Vantaalla asuvilla, työssäkäyvillä naisilla selvästi yleisin ala oli terveys- ja sosiaalipalvelut, jonka parissa toimi lähes joka neljäs nainen.

Taulukko 4. Vantaalla sijaitsevat työpaikat ja Vantaalla asuvat työlliset toimialoittain (TOL 2008) sukupuolen mukaan 31.12.2017 (yleisimmät toimialat on merkitty sinisellä)

Toimiala	Vantaalla sijaitsevat työpaikat			Vantaalla asuvat työlliset		
	Yhteensä	Miehet	Naiset	Yhteensä	Miehet	Naiset
Yhteensä (lkm)	116 320	65 813	50 507	106 531	54 421	52 110
Yhteensä (%)	100	100	100	100	100	100
(C) Teollisuus	11	13	8	8	11	5
(F) Rakentaminen	10	15	2	9	16	2
(G) Tukku- ja vähittäiskauppa; ajoneuvojen korjaus	20	21	19	15	15	14
(H) Kuljetus ja varastointi	16	19	12	9	13	5
(I) Majoitus- ja ravitsemistoiminta	4	3	6	5	3	6
(J) Informaatio ja viestintä	2	2	1	5	6	3
(K, L) Rahoitus-, vakuutus- ja kiinteistöalantoiminta	1	1	2	4	3	5
(M) Ammatillinen, tieteellinen ja tekninen toiminta	5	5	5	6	7	6
(N) Hallinto- ja tukipalvelutoiminta	10	9	11	11	11	11
(O) Julkinen hallinto ja maanpuolustus	4	3	5	5	4	6
(P) Koulutus	4	2	6	4	3	6
(Q) Terveys- ja sosiaalipalvelut	9	2	19	13	3	24
(R) Taiteet, viihde ja virkistys	1	1	2	2	2	2
(S) Muu palvelutoiminta	2	1	3	3	1	4
(A, B, D, E, T, U, X) Muu ja tuntematon	2	3	2	3	3	2

Vuonna 2017 Vantaalla työssäkäyvistä 57 prosenttia oli miehiä ja 43 prosenttia naisia, mutta eri toimialoilla oli varsin suuret erot (kuvio 2). Vantaan rakentamisalan työpaikoissa 90 prosentissa oli työntekijänä mies. Selvä miesenemmistö oli myös informaatio ja viestinnän, kuljetus ja varastoinnin sekä teollisuuden työpaikoissa, joiden työntekijöistä 68–69 prosenttia oli miehiä. Suurin naisenemmistö Vantaalla sijaitsevilla työpaikoissa oli terveys- ja sosiaalialalla, jonka työntekijöistä 88 prosenttia oli naisia. Seuraavaksi eniten naisia oli koulutuksen (71 %) ja muun palvelutoiminnan (67 %) työpaikoissa.

Kuvio 2. Miesten ja naisten osuudet (%) Vantaalla sijaitsevilla työpaikoissa toimialan mukaan 31.12.2017

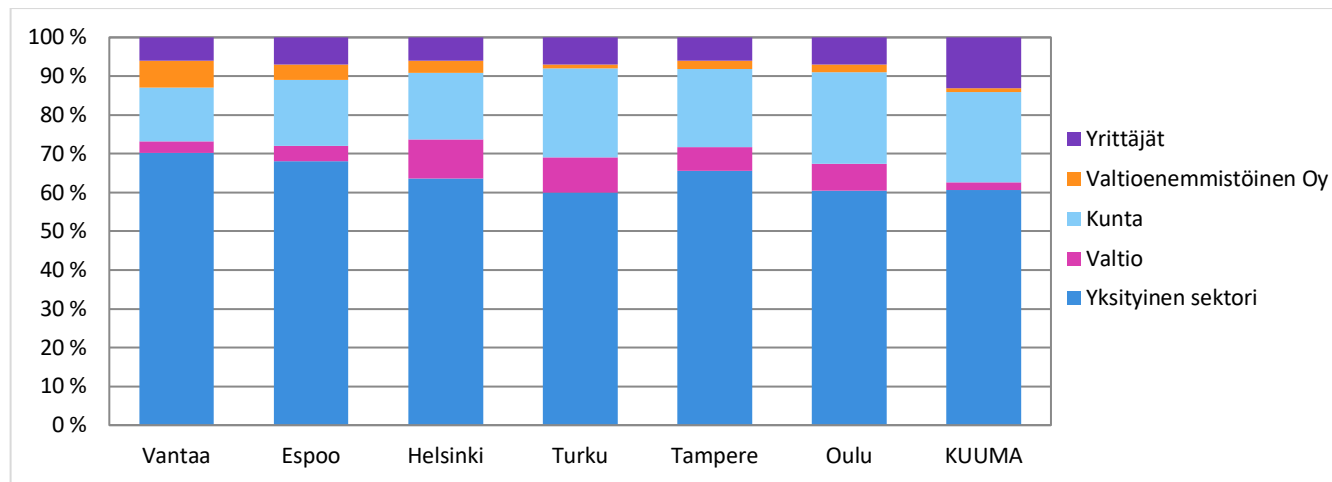


Joka neljäs Vantaalla työssäkäyvistä naisista työskenteli kuntasektorilla

Kun Vantaalla sijaitsevia työpaikkoja tarkastellaan työnantajan mukaan, oli 71 prosenttia työpaikoista yksityisellä sektorilla, 14 prosenttia kunnalla, 7 prosenttia valtioenemmistöisissä yhtiöissä ja 3 prosenttia valtiolla (kuvio 3). Yrittäjien osuus työpaikoista oli 6 prosenttia. Sukupuolella oli merkitystä, sillä Vantaalla työssäkäyvistä naisista 25 prosenttia työskenteli kuntasektorilla, kun miehillä vastaava osuus oli viisi prosenttia. Suuri ero oli myös yksityisellä sektorilla, sillä 79 prosenttia Vantaalla työskentelevistä miehistä oli yksityisen palveluksessa, kun naisista oli 60 prosenttia.

Verrattaessa muihin suuriin kaupunkeihin tai KUUMA-alueeseen, oli Vantaalla yksityisen sektorin työpaikkojen osuus suurin ja kunnan työpaikkojen osuus pienin. Valtion työpaikkoja oli suhteellisesti eniten Helsingissä ja Turussa, kun taas yrittäjien osuus oli selvästi suurin KUUMA-kunnissa. Kuten kuviosta 3 voi huomata, työpaikat kuitenkin jakaantuivat työnantajan mukaan varsin samansuuntaisesti vertailualueilla.

Kuvio 3. Työpaikat työnantajasektorin (%) mukaan kuudessa suurimmassa kaupungissa ja KUUMA-kunnissa 31.12.2017

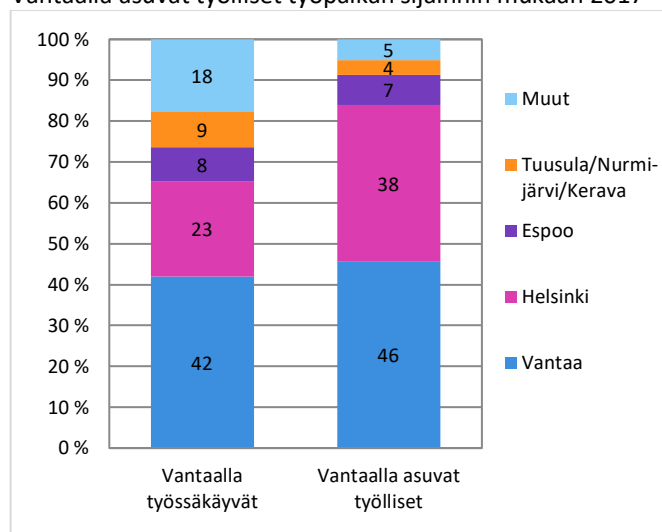


Asuinkunnassaan työssäkäyvien vantaalaisten osuus on pienentynyt

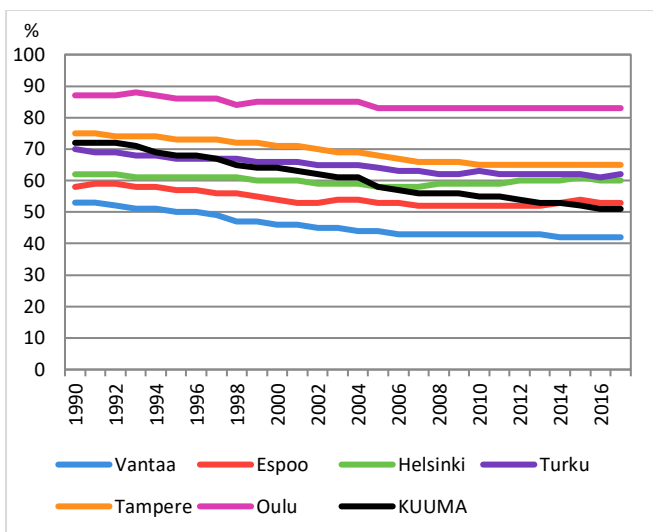
Vuonna 2017 Vantaan työpaikoista 42 prosentissa oli vantaalainen työntekijä ja 58 prosentissa muussa kunnassa asuva työntekijä (kuvio 4). Muualta työssäkäyvistä 23 prosenttia oli helsinkiläisiä ja kahdeksan prosenttia espoolaisia. Seuraavaksi eniten Vantaalle pendelöitiin Tuusulasta, Nurmijärveltä ja Keravalta (3 % kukin alue). Asuinkunnassaan työssäkäyvien osuus on vuosien saatossa pienentynyt, sillä 1990-luvun alkupuolella yli puolessa Vantaan työpaikoista oli myös vantaalainen työntekijä (kuvio 5).

Verrattuna muihin suuriin kaupunkeihin tai KUUMA-alueeseen vuonna 2017, ainoastaan Vantaalla alle puolet työntekijöistä oli sellaisia, jotka kävivät töissä asuinkunnassaan (kuvio 5). Oulun työpaikoissa on vuosina 1990–2017 ollut selvästi eniten omassa kunnassa asuvia työntekijöitä, osuuden ollessa 83 prosenttia vuonna 2017. KUUMA-kunnissa asuinkunnassaan työskentelevien osuus on vuodesta 1990 vuoteen 2017 laskenut eniten, 72 prosentista 51 prosenttiin.

Kuvio 4. Vantaalla työssäkäyvät asuinpaikan mukaan ja Vantaalla asuvat työlliset työpaikan sijainnin mukaan 2017



Kuvio 5. Asuinkunnassaan työssäkäyvät vuosina 1990-2017



Vantaalla asuvista työllisistä 46 prosenttia kävi myös töissä Vantaalla vuonna 2017 (kuvio 4). Seuraavaksi eniten käytiin töissä Helsingissä (38 %), mutta Espooseen pendelöiviä vantaalaisia oli jo huomattavasti vähemmän (7 %). Suomessa oli kaikkiaan 208 kuntaa, joissa vantaalaiset kävivät töissä kotikuntansa lisäksi. Vastavuoroisesti Vantaalla käytiin töissä kaikkiaan 271 muusta kunnasta.

Aviapoliksen suuralueella 5 300 työpaikan kasvu vuosina 2008–2017

Vuonna 2017 Vantaan suuralueista eniten työpaikkoja oli Aviapoliksessa, lähes 40 000, mikä oli kolmannes kaikista Vantaan työpaikoista. Seuraavaksi eniten työpaikkoja oli Tikkurilassa (24 327) ja Myyrmäessä (22 948), joissa kummassakin sijaitsi viidennes kaupungin työpaikoista. Ero seuraaviin suuralueisiin oli varsin suuri, sillä Hakunilassa työpaikkoja oli 6 700 ja Koivukylässä 5 300. Korsossa ja Kivistössä työpaikkamäärä oli tätäkin alhaisempi, alle 4 000. (Taulukko 5)

Vuoden 2017 aikana työpaikat lisääntyivät sekä määrällisesti että suhteellisesti eniten Aviapoliksen suuralueella, 3 200 työpaikalla (+8,8 %). Seuraavaksi suurinta määrällinen kasvu oli Tikkurilassa, 1 200 työpaikkaa (5,2 %) ja suhteellinen kasvu Kivistössä, 7,2 prosenttia (+211). Alhaisinta kasvu oli Koivukylässä, jossa työpaikat vuoden 2017 aikana lisääntyivät vain 28 työpaikalla (0,5 %). (Taulukko 5) Koko Vantaan työpaikkakasvusta Aviapoliksen osuus oli 58 prosenttia ja Tikkurilan 22 prosenttia.

Kun työpaikkamäärän muutosta tarkastellaan vuodesta 2008 vuoteen 2017, on Aviapolis edelleen kärjessä 5 250 työpaikan lisäyksellä, kasvuprosentin ollessa peräti 15. Tikkurilassa kasvua on ollut seuraavaksi eniten, 2 200 työpaikkaa (9,9 %). Koivukylän suuralueella suhteellinen kasvu oli Aviapoliksen jälkeen toiseksi suurinta (13,9 %) ja myös Kivistössä päästiin yli 10 prosentin kasvuun (10,9 %). Verrattuna 10 vuoden takaiseen tilanteeseen, työpaikat ovat vähentyneet Myyrmäen suuralueella yli tuhannella (-4,4 %). Hakunilassa ja Korsossakin työpaikat vähenivät, vajaalla 200:lla, mikä vastasi 3–4 prosentin laskua. Huomionarvoista on se, että yli puolet Vantaan työpaikkamäärän kasvusta vuosina 2008–2017 oli sellaista, ettei sitä voitu tilastoida millekään suuralueelle. (Taulukko 5)

Ylivoimaisesti suurin työpaikkakeskittymä on Veromiehen kaupunginosa

Kaupunginosista työpaikkoja oli selvästi eniten Veromiehessä, 14 800. Lentokentällä, Pakkalassa ja Tikkurilassa työpaikkoja oli seuraavaksi eniten, yli 7 000. Suurin kaupunginosatasoinen työpaikkakasvu vuoden 2017 aikana tapahtui Aviapoliksen suuralueelle kuuluvassa Veromiehessä, 1 450 työpaikkaa. Seuraavaksi eniten työpaikkamäärä kasvoi määrällisesti Hakkilassa (+988) ja Lentokentällä (+853). Eniten työpaikkoja katosi Hämeenkylässä kaupunginosasta (-311). (Taulukko 5)

Pidemmällä aikajaksolla, vuodesta 2008 vuoteen 2017, Veromiehen kasvu on ollut omaa luokkaansa, sillä työpaikat lisääntyivät 6 900:lla. Tähän myötävaikutti noin 4 800 työpaikan siirtyminen Lentokentän kaupunginosasta Veromiehen kaupunkiin vuonna 2014. Seuraavaksi eniten työpaikkamäärä lisääntyi Pakkalassa (+1 667) ja Koivuhaassa (+1 458). Eniten työpaikkoja katosi edellä mainitusta syystä Lentokentän kaupunginosasta, 5 040, ja seuraavaksi eniten Hämeenkylästä, vajaat 1 100. Vantaan suuralueiden ja kaupunginosien työpaikkamäärät ja muutokset vuosina 2008–2017 on koottu taulukkoon 5.

Taulukko 5. Työpaikat suuralueittain ja kaupunginosittain 2008-2017 (31.12.) ja muutos vuosina 2016-2017 ja 2008-2017

	2008	2009	2010	2011	2012	2013	2014	2015	2016	2017	Muutos 2016-17		Muutos 2008-17	
											lkkm	%	lkkm	%
Vantaa	105 716	101 134	103 955	105 995	106 602	106 420	107 332	109 779	110 784	116 320	5 536	5,0	10604	10,0
Myyrämäki	23 996	22 524	22 627	22 842	22 429	22 497	22 329	22 783	22 813	22 948	135	0,6	-1048	-4,4
Linnainen	56	52	46	54	63	56	63	58	60	63	3	5,0	7	12,5
Hämevaara	159	125	124	152	156	106	114	125	114	99	-15	-13,2	-60	-37,7
Hämeenkylä	2 749	2 646	2 654	2 563	2 347	2 147	2 022	1 971	1 969	1 658	-311	-15,8	-1091	-39,7
Vapaala	1 104	1 096	1 118	1 083	1 018	1 090	1 302	1 361	1 391	1 405	14	1,0	301	27,3
Varisto	2 181	2 278	2 266	2 160	2 159	2 254	2 208	2 342	2 311	2 228	-83	-3,6	47	2,2
Myyrämäki	5 661	5 241	5 260	5 170	5 025	4 968	4 844	5 004	4 995	4 813	-182	-3,6	-848	-15,0
Kaivoksela	3 073	2 871	2 911	2 807	2 851	2 616	2 625	2 877	2 701	2 833	132	4,9	-240	-7,8
Martinlaakso	5 377	4 664	4 787	5 193	5 073	5 409	5 300	5 195	5 162	5 799	637	12,3	422	7,8
Vantaanlaakso	1 081	1 217	1 317	1 423	1 488	1 508	1 558	1 597	1 724	1 731	7	0,4	650	60,1
Askisto	302	278	253	185	179	204	205	172	204	183	-21	-10,3	-119	-39,4
Petikko	2 253	2 056	1 891	2 052	2 070	2 139	2 088	2 081	2 182	2 136	-46	-2,1	-117	-5,2
Kivistö	2 840	2 896	2 907	2 916	2 747	2 823	2 780	2 863	2 939	3 150	211	7,2	310	10,9
Piispankylä	1 410	1 335	1 331	1 229	1 149	1 199	1 098	1 137	1 060	1 157	97	9,2	-253	-17,9
Keimola	75	86	102	108	98	68	70	65	84	91	7	8,3	16	21,3
Kivistö	390	405	416	425	454	526	569	591	693	762	69	10,0	372	95,4
Lapinkylä	86	102	82	84	99	93	97	98	100	91	-9	-9,0	5	5,8
Myllymäki	58	52	48	33	26	40	68	70	68	92	24	35,3	34	58,6
Vestra	45	47	39	57	49	57	65	58	58	45	-13	-22,4	0	0,0
Luhtaanmäki	50	147	174	263	212	192	194	221	246	260	14	5,7	210	420,0
Riipilä	70	68	70	61	63	68	68	66	61	66	5	8,2	-4	-5,7
Seutula	549	561	541	551	500	466	445	452	446	447	1	0,2	-102	-18,6
Kiila	107	93	104	105	97	114	106	105	123	139	16	13,0	32	29,9
Aviapolis	34 733	32 810	33 605	34 286	35 423	35 791	35 597	36 344	36 757	39 983	3 226	8,8	5250	15,1
Ylästö	2 558	2 357	2 403	2 524	2 574	2 432	2 475	2 598	2 429	2 390	-39	-1,6	-168	-6,6
Viinikkala	4 469	3 801	4 342	4 673	5 151	4 570	4 835	5 087	5 137	5 845	708	13,8	1376	30,8
Tammisto	1 465	1 363	1 446	1 503	1 645	1 766	1 630	1 786	1 970	1 948	-22	-1,1	483	33,0
Pakkala	5 582	5 854	6 090	6 312	6 642	7 484	7 200	7 528	6 969	7 249	280	4,0	1667	29,9
Veromies	7 862	7 794	8 003	8 780	9 056	9 164	12 303	12 572	13 350	14 796	1 446	10,8	6934	88,2
Lentokenttä	12 797	11 641	11 321	10 494	10 355	10 345	7 154	6 773	6 902	7 755	853	12,4	-5042	-39,4
Tikkurila	22 131	21 596	22 061	22 815	23 566	22 627	23 159	23 488	23 123	24 327	1 204	5,2	2196	9,9
Hiekkaharju	453	376	413	451	415	401	416	427	446	457	11	2,5	4	0,9
Tikkurila	6 605	6 336	6 331	6 176	6 520	5 698	6 264	6 959	6 987	7 098	111	1,6	493	7,5
Jokiniemi	2 486	2 589	2 481	2 625	2 596	2 500	2 690	2 528	2 348	2 180	-168	-7,2	-306	-12,3
Viertola	1 618	1 615	1 523	1 396	1 411	1 414	1 501	1 476	1 260	1 488	228	18,1	-130	-8,0
Kuninkaala	2 450	2 238	2 559	2 382	2 442	2 319	2 401	2 017	2 100	2 008	-92	-4,4	-442	-18,0
Simonkylä	966	970	973	913	1 249	919	846	863	853	873	20	2,3	-93	-9,6
Hakkila	3 503	3 452	3 383	4 372	4 343	4 607	4 177	4 098	3 814	4 802	988	25,9	1299	37,1
Ruskeasanta	305	281	294	310	298	322	324	313	336	326	-10	-3,0	21	6,9
Koivuhaka	3 536	3 638	4 007	4 094	4 188	4 339	4 434	4 697	4 868	4 994	126	2,6	1458	41,2
Hgin pitäjän kk	209	101	97	96	104	108	106	110	111	101	-10	-9,0	-108	-51,7
Koivukylä	4 632	4 555	4 557	4 685	5 037	4 987	5 047	5 040	5 249	5 277	28	0,5	645	13,9
Koivukylä	366	330	320	434	456	444	362	351	342	330	-12	-3,5	-36	-9,8
Ilola	587	524	530	550	595	663	724	691	794	829	35	4,4	242	41,2
Asola	1 900	1 990	1 998	1 971	2 147	2 030	2 048	2 032	1 987	2 020	33	1,7	120	6,3
Rekola	372	387	419	433	450	467	443	495	539	564	25	4,6	192	51,6
Havukoski	1 144	1 063	1 008	1 020	1 138	1 114	1 196	1 180	1 253	1 191	-62	-4,9	47	4,1
Päiväkumpu	263	261	282	277	251	269	274	291	334	343	9	2,7	80	30,4
Korso	4 026	3 815	3 903	3 907	3 747	3 826	3 731	3 628	3 777	3 871	94	2,5	-155	-3,8
Matari	248	220	251	277	257	225	228	220	223	213	-10	-4,5	-35	-14,1
Korso	1 325	1 323	1 322	1 277	1 190	1 187	1 159	1 086	1 090	1 099	9	0,8	-226	-17,1
Mikkola	520	473	471	492	497	513	511	482	507	523	16	3,2	3	0,6
Metsola	1 037	928	998	982	919	962	876	827	896	903	7	0,8	-134	-12,9
Leppäkorpi	152	149	120	141	126	140	120	111	125	149	24	19,2	-3	-2,0
Jokivarsi	202	198	183	181	173	159	189	172	188	207	19	10,1	5	2,5
Nikinmäki	295	271	273	279	316	379	395	434	458	458	0	0,0	163	55,3
Vierumäki	101	100	103	105	97	108	93	106	103	106	3	2,9	5	5,0
Vallinoja	146	153	182	173	172	153	160	190	187	213	26	13,9	67	45,9
Hakunila	6 911	6 529	6 452	6 345	6 484	6 784	6 839	6 631	6 493	6 726	233	3,6	-185	-2,7
Länsisalmi	21	13	17	16	14	14	15	17	14	14	0	0,0	-7	-33,3
Länsimäki	494	433	442	430	430	388	366	386	357	362	5	1,4	-132	-26,7
Ojanko	31	24	22	19	17	79	133	137	134	140	6	4,5	109	351,6
Vaarala	2 275	2 149	2 073	2 151	2 326	2 382	2 283	2 191	1 985	2 087	102	5,1	-188	-8,3
Hakunila	1 655	1 555	1 579	1 557	1 625	1 625	1 659	1 480	1 409	1 493	84	6,0	-162	-9,8
Rajakylä	255	278	273	291	288	311	295	269	269	289	20	7,4	34	13,3
Itä-Hakkila	746	589	577	421	457	471	505	525	677	699	22	3,2	-47	-6,3
Kuninkaanmä-	1 392	1 438	1 413	1 390	1 256	1 426	1 527	1 558	1 567	1 554	-13	-0,8	162	11,6
Sotunki	42	50	56	70	71	88	56	68	81	88	7	8,6	46	109,5
Tuntematton	6 447	6 409	7 843	8 199	7 169	7 115	7 850	9 002	9 633	10 038	405	4,2	3 591	55,7

Yleisimmät toimialat vaihtelivat suuralueittain

Taulukkoon 6 on koottu Vantaan suuralueiden työpaikat toimialoittain. Yksittäisen toimialan osuus oli suurin Koivukylän suuralueella, jossa lähes puolet (46 %) työpaikoista oli terveys- ja sosiaalipalvelujen toimialalla. Sama toimiala oli kärjessä myös Korsossa, mutta huomattavasti pienemmällä osuudella (22 %). Aviapoliksen työpaikoista lähes kolmasosa oli kuljetuksen ja varastoinnin toimialalla, kun taas Hakunilassa työpaikkoja oli eniten teollisuudessa (29 %). Muilla suuralueilla yleisin toimiala oli tukku- ja vähittäiskauppa. Voimakkaasti kasvaneiden hallinto- ja tukipalvelutoimintojen työpaikoista puolet oli sellaisia, joiden sijainti oli tuntematon.

Joidenkin toimialojen työpaikat ovat Vantaalla keskittyneet tietyille suuralueille³. Kuljetus- ja varastointialan työpaikoista lähes 70 prosenttia, 12 500 työpaikkaa, sijaitsi Aviapoliksen suuralueella. Myös majoitus- ja ravitsemustoiminnan sekä informaatio ja viestinnän työpaikoista yli puolet sijaitsi Aviapoliksessa. Lisäksi julkisen hallinnon työpaikoista hieman yli puolet sijaitsi Tikkurilassa.

Taulukko 6. Työpaikat Vantaan suuralueilla toimialoittain 31.12.2017. Jokaisen alueen suurin toimiala on merkitty sinisellä.

Toimiala	Vantaa	Myyrmäki	Kivistö	Aviapolis	Tikkurila	Koivukylä	Korso	Hakunila	Tuntematon
Toimialat yhteensä	116 320	22 948	3 150	39 983	24 327	5 277	3 871	6 726	10 038
A Maa-, metsä- ja kalatalous	301	16	31	16	175	7	11	24	21
B Kaivostoiminta ja louhinta	126	4	0	61	61	0	0	0	0
C Teollisuus	12 709	3 970	182	3 932	2 409	113	97	1 963	43
D Sähkö-, kaasu- ja lämpöhuolto	315	61	0	92	161	0	0	0	1
E Vesi-, viemäri- ja jätehuolto	652	8	41	255	50	12	31	250	5
F Rakentaminen	11 159	3 856	640	2 425	1 677	818	692	748	303
G Tukku- ja vähittäiskauppa	23 399	5 179	668	9 274	5 772	623	595	722	566
H Kuljetus ja varastointi	18 335	824	517	12 540	2 490	257	399	840	468
I Majoitus- ja ravitsemustoiminta	4 452	473	48	2 522	657	109	103	133	407
J Informaatio ja viestintä	2 100	422	37	1 086	281	32	39	40	163
K Rahoitus- ja vakuustointi	879	85	4	343	332	6	59	7	43
L Kiinteistöalan toiminta	629	112	30	160	222	22	41	36	6
M Ammatill., tieteell., tekninen toim.	5 773	1 961	82	1 840	1 300	107	151	142	190
N Hallinto- ja tukipalvelutoiminta	11 387	845	75	3 038	844	224	145	454	5 762
O Julkinen hallinto ja maanpuolustus	4 295	659	28	625	2 367	6	47	179	384
P Koulutus	4 126	1 016	135	506	1 345	323	401	339	61
Q Terveys- ja sosiaalipalvelut	10 729	2 720	530	663	2 797	2 452	861	592	114
R Taiteet, viihde ja virkistys	1 479	378	51	203	543	57	80	122	45
S Muu palvelutoiminta	2 095	359	51	402	844	109	119	135	76
T Kotitalouksien toim. työnantajina	326	0	0	0	0	0	0	0	326
U Kansainväl. organisaat. toiminta	15	0	0	0	0	0	0	0	15
X Toimiala tuntematon	1 039	0	0	0	0	0	0	0	1 039

Tarkempaa tietoa suuralueiden ja kaupunginosien työpaikoista löytyy [Aluesarjoista](#), jonne on koottu osa-alueiden työpaikkamäärät toimialan mukaan vuosina 2008–2017. Työpaikkatieto löytyy kaikilta alueilta, joilla on vähintään 100 työpaikkaa.

Lisäksi [Vantaan karttapalvelussa](#) voi tarkastella kaupunginosien työpaikkamäärän kehitystä toimialan mukaan vuodesta 2008 lähtien. Linkistä avautuvassa karttanäkymässä on kaupunginosien työpaikkamäärät vuonna 2008, mutta ”toimiala” -valikosta pääsee valitsemaan yksittäisen toimialan ja vuosijanelta vuoden. Karttapalveluun päivitetään piakkoin myös uusimmat, vuoden 2017, työpaikkatiedot.

³ Tässä tarkastelussa ovat mukana suurimmat, yli tuhannen työpaikan, toimialat. Taulukossa on mukana kaikki toimialat.

Liite 1. Työpaikat ja työpaikkamäärien muutos toimialoittain (TOL 2008) kuudessa suurimmassa kaupungissa vuosina 2008 ja 2017 (31.12.) Jokaisen kaupungin suurimmat toimialat vuodelta 2017 on merkitty sinisellä.

	VANTAA		ESPOO		HELSINKI		TURKU		TAMPERE		OULU	
	2008	2017	2008	2017	2008	2017	2008	2017	2008	2017	2008	2017
Kaikki toimialat yhteensä	105 716	116 320	118 912	120 676	388 053	397 346	98 245	100 128	119 772	122 611	84 534	87 979
C Teollisuus	13 581	12 709	15 466	10 806	22 476	16 941	13 194	10 191	21 587	14 834	12 441	9 430
F Rakentaminen	6 803	11 159	5 672	6 366	18 461	20 513	5 792	5 565	7 448	7 131	6 422	7 080
G Tukku- ja vähittäiskauppa	22 840	23 399	23 156	19 857	46 431	37 902	11 297	10 172	14 096	12 958	9 146	8 910
H Kuljetus ja varastointi	18 011	18 335	4 207	3 640	21 459	18 379	7 125	5 914	5 735	4 929	4 446	3 998
I Majoitus- ja ravitsemistoiminta	4 151	4 452	3 306	3 825	16 111	19 261	3 554	4 172	4 335	4 921	2 769	2 842
J Informaatio ja viestintä	2 041	2 100	9 424	12 913	36 063	38 398	3 614	3 952	7 653	9 564	3 802	4 420
K Rahoitus- ja vakuutustoiminta	932	879	4 326	2 870	18 328	20 306	2 266	2 347	1 822	2 280	1 183	1 456
L Kiinteistöalan toiminta	621	629	871	1 112	5 362	5 888	1 124	1 268	1 185	1 352	782	770
M Ammatill., tieteell., tekninen toim.	5 357	5 773	11 361	11 658	36 169	40 989	6 036	7 237	8 228	9 548	5 491	6 516
N Hallinto- ja tukipalvelutoiminta	8 525	11 387	7 371	10 253	29 024	33 397	7 333	9 047	8 606	10 622	5 263	6 619
O Julkinen hallinto ja maanpuolustus	4 801	4 295	3 175	2 991	31 975	28 969	5 912	5 444	4 593	5 021	4 481	4 151
P Koulutus	4 025	4 126	9 979	10 105	23 034	23 909	8 023	8 026	9 633	9 484	7 467	7 445
Q Terveys- ja sosiaalipalvelut	8 747	10 729	13 403	15 235	51 589	55 290	16 603	19 496	17 748	21 270	15 075	17 660
R Taiteet, viihde ja virkistys	1 502	1 479	2 167	2 784	9 885	12 321	1 929	2 127	2 392	3 111	1 401	1 506
S Muu palvelutoiminta	1 957	2 095	2 307	2 179	15 747	15 750	2 794	2 695	2 887	2 736	2 181	2 325
Muu toimiala ja tuntematon	1 822	2 774	2 721	4 082	5 939	9 133	1 649	2 475	1 824	2 850	2 184	2 851
	VANTAA		ESPOO		HELSINKI		TURKU		TAMPERE		OULU	
	Muutos 2008-17		Muutos 2008-17		Muutos 2008-17		Muutos 2008-17		Muutos 2008-17		Muutos 2008-17	
	lkm	%	lkm	%	lkm	%	lkm	%	lkm	%	lkm	%
Kaikki toimialat yhteensä	10 604	10,0	1 764	1,5	9 293	2,4	1 883	1,9	2 839	2,4	3 445	4,1
C Teollisuus	-872	-6,4	-4 660	-30,1	-5 535	-24,6	-3 003	-22,8	-6 753	-31,3	-3 011	-24,2
F Rakentaminen	4 356	64,0	694	12,2	2 052	11,1	-227	-3,9	-317	-4,3	658	10,2
G Tukku- ja vähittäiskauppa	559	2,4	-3 299	-14,2	-8 529	-18,4	-1 125	-10,0	-1 138	-8,1	-236	-2,6
H Kuljetus ja varastointi	324	1,8	-567	-13,5	-3 080	-14,4	-1 211	-17,0	-806	-14,1	-448	-10,1
I Majoitus- ja ravitsemistoiminta	301	7,3	519	15,7	3 150	19,6	618	17,4	586	13,5	73	2,6
J Informaatio ja viestintä	59	2,9	3 489	37,0	2 335	6,5	338	9,4	1 911	25,0	618	16,3
K Rahoitus- ja vakuutustoiminta	-53	-5,7	-1 456	-33,7	1 978	10,8	81	3,6	458	25,1	273	23,1
L Kiinteistöalan toiminta	8	1,3	241	27,7	526	9,8	144	12,8	167	14,1	-12	-1,5
M Ammatill., tieteell., tekninen toim.	416	7,8	297	2,6	4 820	13,3	1 201	19,9	1 320	16,0	1 025	18,7
N Hallinto- ja tukipalvelutoiminta	2 862	33,6	2 882	39,1	4 373	15,1	1 714	23,4	2 016	23,4	1 356	25,8
O Julkinen hallinto ja maanpuolustus	-506	-10,5	-184	-5,8	-3 006	-9,4	-468	-7,9	428	9,3	-330	-7,4
P Koulutus	101	2,5	126	1,3	875	3,8	3	0,0	-149	-1,5	-22	-0,3
Q Terveys- ja sosiaalipalvelut	1 982	22,7	1 832	13,7	3 701	7,2	2 893	17,4	3 522	19,8	2 585	17,1
R Taiteet, viihde ja virkistys	-23	-1,5	617	28,5	2 436	24,6	198	10,3	719	30,1	105	7,5
S Muu palvelutoiminta	138	7,1	-128	-5,5	3	0,0	-99	-3,5	-151	-5,2	144	6,6
Muu toimiala ja tuntematon	952	52,3	1 361	50,0	3 194	53,8	826	50,1	1 026	56,3	667	30,5

Lähde: Tilastokeskus, työssäkäyntitilasto

Lisätietoa: [työssäkäyntitilaston kotisivu](#)