

OSALLISTUMIS- JA ARVIOINTISUUNNITELMA

28.10.2014

PÄIVITETTY 12.11.2019

Harrikuja

ASEMAKAAVAMUUTOS NRO 002206

Palveluasumista ja pientaloja Pohjois-Nikinmäkeen

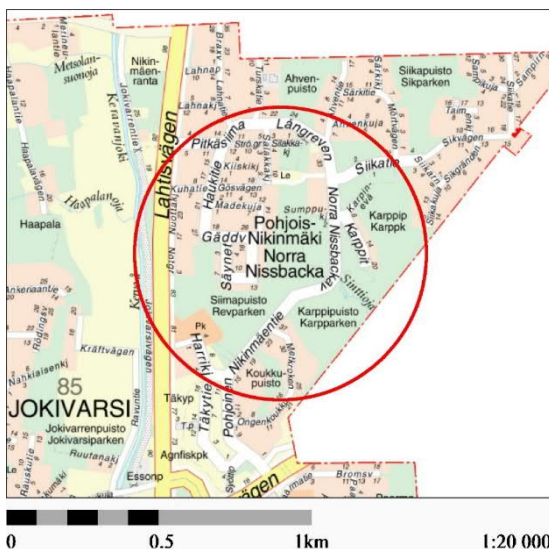
Suunnittelualue käsittää Harrikujan pohjoisosan palvelu-/senioriasumisen sekä pientalokorttelin Nikinmäentien varteen. Jokivarren koulun korttelissa tarkistetaan kaavamääräystä.

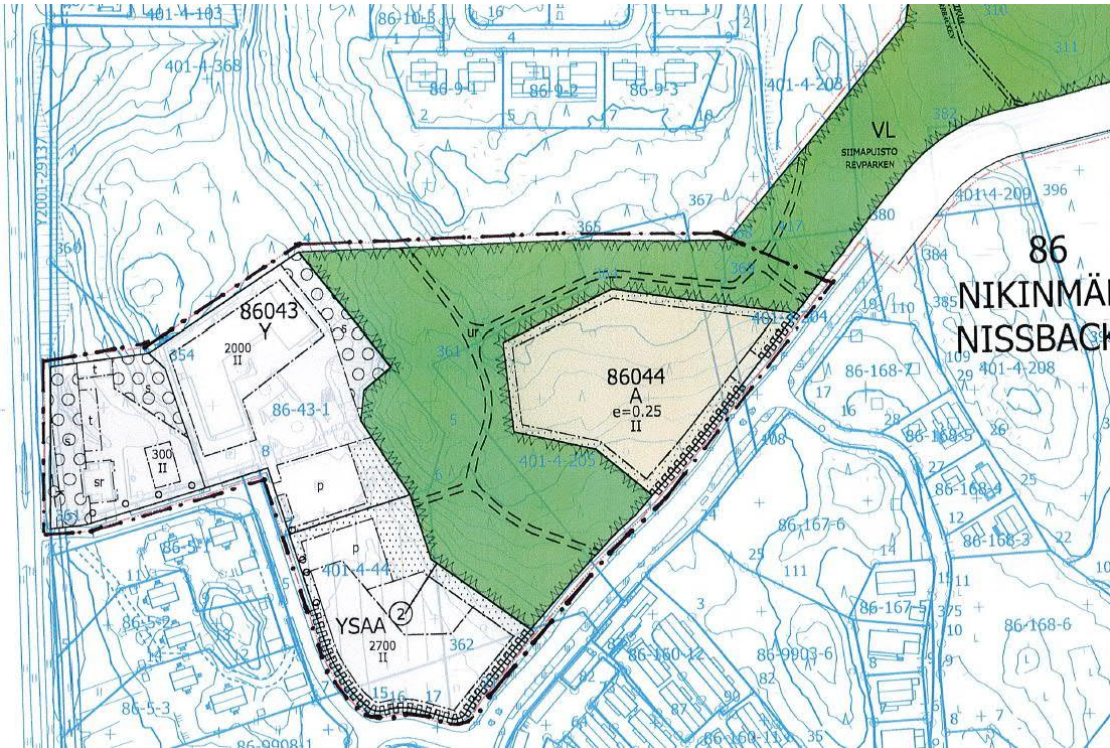
Tämä osallistumis- ja arviointisuunnitelma on päivitetty vuonna 2018, jolloin kaavamuutosalueesta rajattiin pois mukana ollut Sipoontien liittymä. Nyt vuonna 2019 asemakaavamuutoksen aluetta pienennetään uudestaan luontoselvityksen alustavien tulosten pohjalta pohjoisosasta, josta asumiseen jo aiemmin asemakaavoitetut korttelit rajataan pois.

Ortoilmakuva alueelta vuodelta 2017



Opaskarttaote





Asemakaavan muutosehdotus 002206. Suunnittelualueen uusi rajaus näkyy kuvassa mustalla.

MITÄ ALUEELLE SUUNNITELLAAN?

Kaavatyössä muutetaan voimassa olevan yleiskaavan mukaisesti yhtiömuotoiseen asumiskäyttöön (A) vähäinen osa Siimapuiston eteläreunaa Nikinmäentien varressa. Pääosa alueesta jää edelleen puistoksi (VL). Siimapuiston päiväkodin (Y) eteläpuoliselle alueelle osoitetaan senioriasumista tai palvelutalo (YSAA).

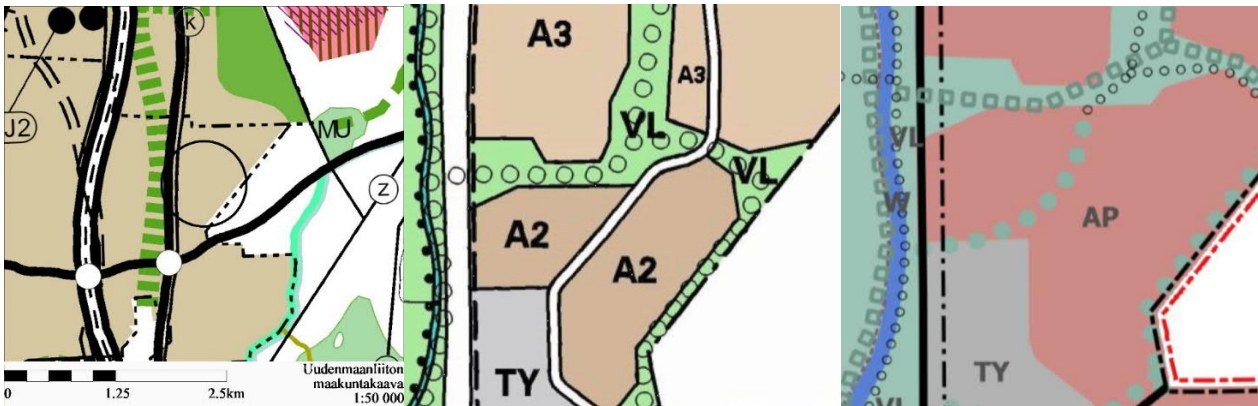
Palvelutalon osalta kaavamutoksen hakija ja maanomistaja on yksityinen. Muilta osin maanomistaja on Vantaan kaupunki. Jokivarren entisen koulun ja Siimapuiston päiväkodin tonteille laaditaan tonttijako ja vanhan koulun suojelumerkintää tarkastetaan.

Työ on kaupunkisuunnittelun työohjelmassa. Kaavan yhteydessä laaditaan tonttijako tarvittavin osin. Palvelutalon tai senioriasumisen osalta laaditaan maankäyttösopimus.

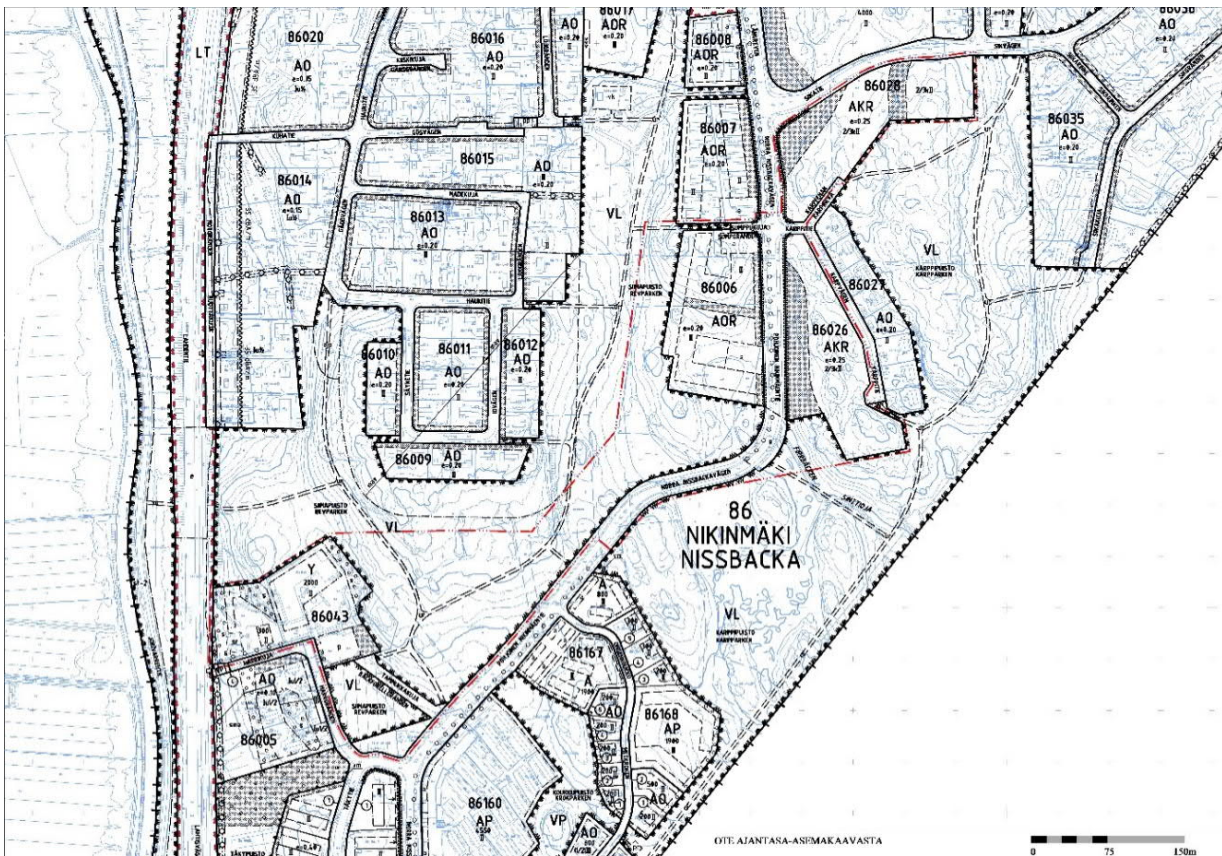
Suunnittelun vaiheet

Kaavamuuotos on tullut vireille 28.10.2014. Asemakaavaehdotus käsiteltiin kaavoituslautakunnassa 10.12.2019 ja kaupunginhallitus asetti sen nähtäville 30.1. – 28.2.2019. Muistutuksia saatiin yksi ja lausuntoja seitsemän. Näihin laadittiin vastineet ja tehtiin täydennyksiä kaavaan ja selostukseen. Kaavaehdotus hyväksyttiin kaavoituslautakunnassa 6.5.2019. Kaupunginhallitus jätti 17.6.2019 kokouksessaan kaavatyön pöydälle luontoselvitysten laatimisen ajaksi. Kaava viedään hyväksyttäväksi siltä osin, missä luontoselvitysten alustavien tulosten perusteella ei ole erityisiä havaintoja.

LÄHTÖTIEDOT



Maakuntakaavassa (vas.) taajamatoimintojen aluetta. Yleiskaavassa 2007 (keskellä) tiivistä ja matalaa asumista (A2). Yleiskaavaluonnoksessa (2019) pientalovaltaista asumista AP.



Ote ajantasaisesta asemakaavasta. Aluetta koskevat asemakaavat 860300, 860800 ja Korso I. Alkuperäinen suunnittelualue rajattuna punaisella. Merkintöjen selitys: VL Lähivirkistysalue. Y Yleisten rakennusten korttelialue. Pohjoisosan AOR ja AKR-korttelit jäävät voimaan.

MITEN KAAVAN VAIKUTUKSIA SELVITETÄÄN JA ARVIOIDAAN?

Vaikutuksia arvioidaan kaavatyön yhteydessä.

Kaava-alue sijoittuu valmiiksi rakennettuun ympäristöön. Alueen tiivistämisellä on jonkin verran vaikutuksia kaupunkikuvaan, liikenteeseen ja palveluverkkoon.

Arviota tehdään mm. suhteesta:

- alue- ja yhdyskuntarakenteeseen,
- liikenteeseen
- kaupunkikuvaan ja maisemaan
- kulttuuriperintöön ja rakennettuun ympäristöön

Asemakaavan selostuksessa esitetään johtopäätökset ja tiivistelmät selvityksistä ja arvioidaan keskeisiä vaikutuksia.

KUINKA OSALLISTUMINEN JA VUOROVAIKUTUS JÄRJESTETÄÄN?

Osallisia ovat ne, joiden oloihin tai etuihin kaava saattaa huomattavasti vaikuttaa.

- Kaavamuutoksen hakijat
- Alueen maanomistajat ja maanvuokraajat
- Viereisten ja vastapäisten alueiden omistajat ja vuokralaiset (naapurit)
- Kaupunginosan tai lähialueen asukkaat, yritykset ja työntekijät,
- Asukas- ym. yhdistykset
- Kunnan jäsenet ja ne, jotka katsovat olevansa osallisia
- Kaupungin omat asiantuntijat

Osallisia ovat myös ne viranomaistahot ja yhteisöt joiden toimialaa suunnittelussa käsitellään.

- Uudenmaan elinkeino-, liikenne- ja ympäristökeskus
- Pelastuslaitos
- Vantaan kaupunginmuseo
- tietoliikenneverkkoja ylläpitävät yhtiöt, energiayhtiöt kuten Gasum ja Vantaan Energia
- Uudenmaan liitto, HSY, HSL
- Suomen Luonnonsuojeluliitto

Asukastilaisuus järjestettiin 11.11.2014.

Kaavan vaiheesta on kerrottu kaavoituskatsauksessa vuosittain.

KAAVAN ETENEMINEN, TIEDOTTAMINEN JA OSALLISTUMISTAVAT

VIREILLETULO

Kaavatyö on hyväksytty työohjelmaan 2014. Se on julkaistu myös kaavoituskatsauksessa joka jaetaan jokaiseen vantaalaiseen kotiin. Kaavoituksen vireilletulosta tiedotettu asukaslehdessä tai Vantaan Sanomissa sekä kaupungin verkkosivuilla. Kaavatyöstä on laadittu osallistumis- ja arviointisuunnitelma. Osallisille on ilmoitettu asiasta kirjeellä tai sähköpostilla.

Mielipiteet

Jos teillä on huomautettavaa osallistumis- ja arviointisuunnitelman (OAS) sisällöstä, voitte ilmoittaa mielipiteenne kirjeessä mainitulla tavalla. Osallistumis- ja arviointisuunnitelmaan voidaan tehdä työn kuluessa tarvittaessa muutoksia ja täydennyksiä.

VALMISTELU

Kaavatyön valmisteluun osallistuvat kaupungin omat suunnittelijat ja asiantuntijat, maanomistajan konsultti sekä sopimusvalmistelijat.

Asemakaavasuunnittelija Noora Koskivaara etunimi.sukunimi@vantaa.fi
Aluearkkitehti Vesa Karisalo

KAVAEHDOTUS

Kaupunkisuunnittelulautakunta ja kaupunginhallitus käsittelevät kaavaehdotuksen ja kaupunginhallitus päättää kaavan asettamisesta nähtävillä.

Nähtävilläolosta kuulutetaan kaupungin verkkosivuilla. Tavoiteaikataulun mukaan asemakaavan muutosehdotus käsitellään kaupunkisuunnittelulautakunnassa (ja kaupunginhallituksessa) syksyn 2019 aikana.

Muistutukset ja lausunnot

Kaavamutosehdotus on nähtävillä 30 päivän ajan, jolloin siitä on mahdollisuus jättää muistutus. Lausunnot pyydetään 1 kuukauden kuluessa. Muistutuksiin ja lausuntoihin annetaan vastineet.

HYVÄKSYMINEN JA VOIMAANTULO

Kaavan hyväksyy kaupunginvaltuusto. Kaavan voimaantulosta kuulutetaan kaupungin verkkosivuilla. Kaavan hyväksymispäätöksestä voi valittaa.

LISÄTIETOJA

Kaava-asiakirjat ovat luettavissa internetissä www.vantaa.fi/ajankohtaiset_kaavat. Internetin kautta voit seurata myös päätöksentekoa, nähtävillä olevia kaavoja ja yleisötilaisuuksia sekä saada tietoa asemakaavaprosessin etenemisestä.

Aineistoon voit tutustua myös maankäytön asiakaspalvelussa, Tikkurilan Vantaa-infossa (Dixi, Ratatie 11, 2.krs), puh. 8392 2133, ma - pe 8.15 - 15.00) ja muissa Vantaa-infoissa (Myyrmäki, Korso).

Asiaa hoitavaa

asemakaava-arkkitehti Noora Koskivaara
Itä-Vantaan asemakaavayksikkö
puhelin 050 302 9293 sähköposti etunimi.sukunimi@vantaa.fi

Suunnittelusta vastaa

aluearkkitehti Vesa Karisalo
Itä-Vantaan asemakaavayksikkö

Hankkeen vaiheet ja aineisto



Kaupungin verkkosivusto
www.vantaa.fi > asuminen ja ympäristö > kaavoitus
ja maankäyttö > asemakaavoitus > Korson kaavat

Vantaan kartat, kaavat ja ilmakuvat
www.kartta.vantaa.fi

Maankäytön asiakaspalvelu
Maankäytön asiakaspalvelu Vantaa-info, Dixi, Ratatie 11,
2. krs puhelin 09 8392 2133 avoinna ma-pe 8.15-15.00

Vantaa-infot
Tikkurila, Korso, Myyrmäki