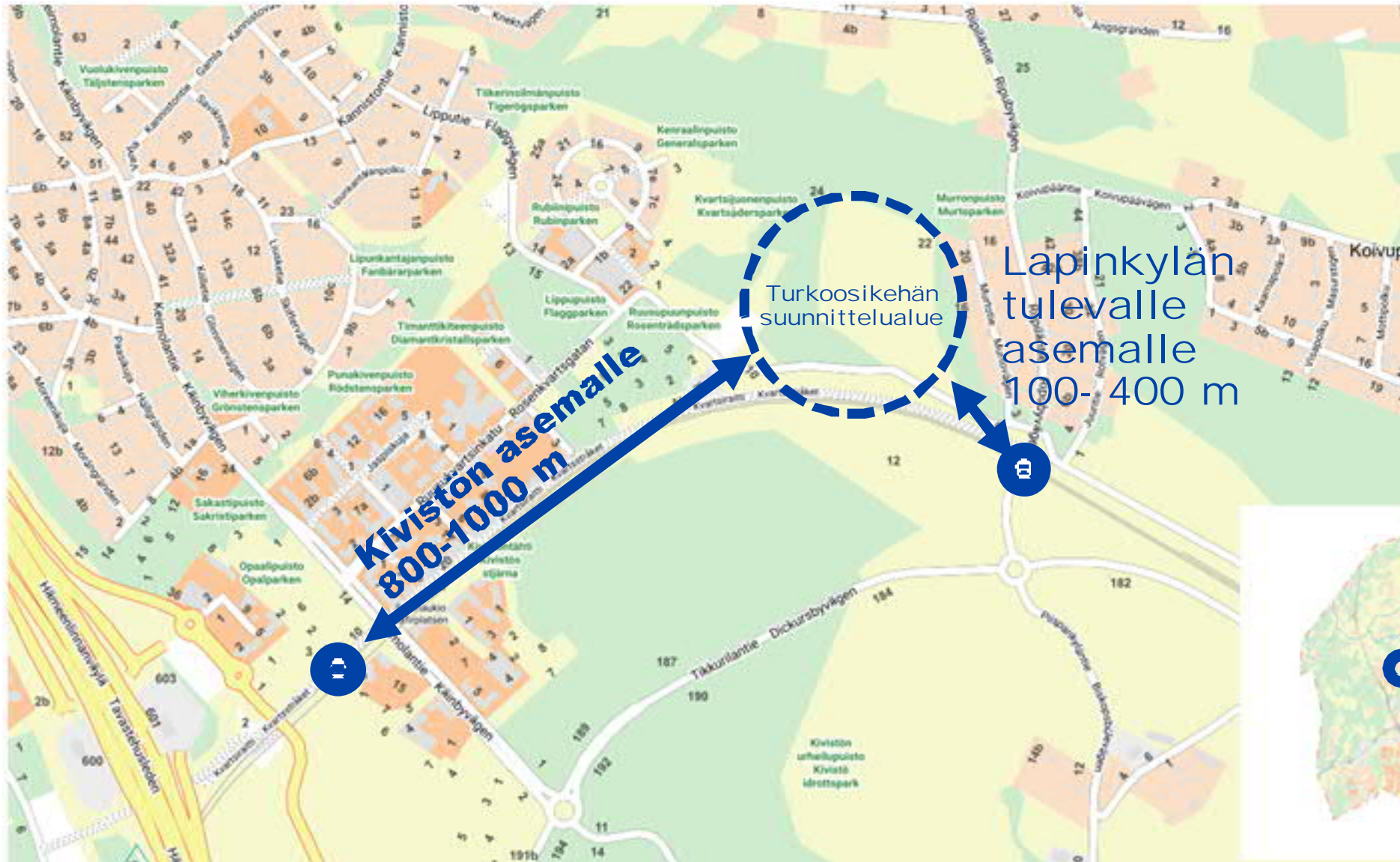


# Kivistön turkoosikehän asemakaava (232900)

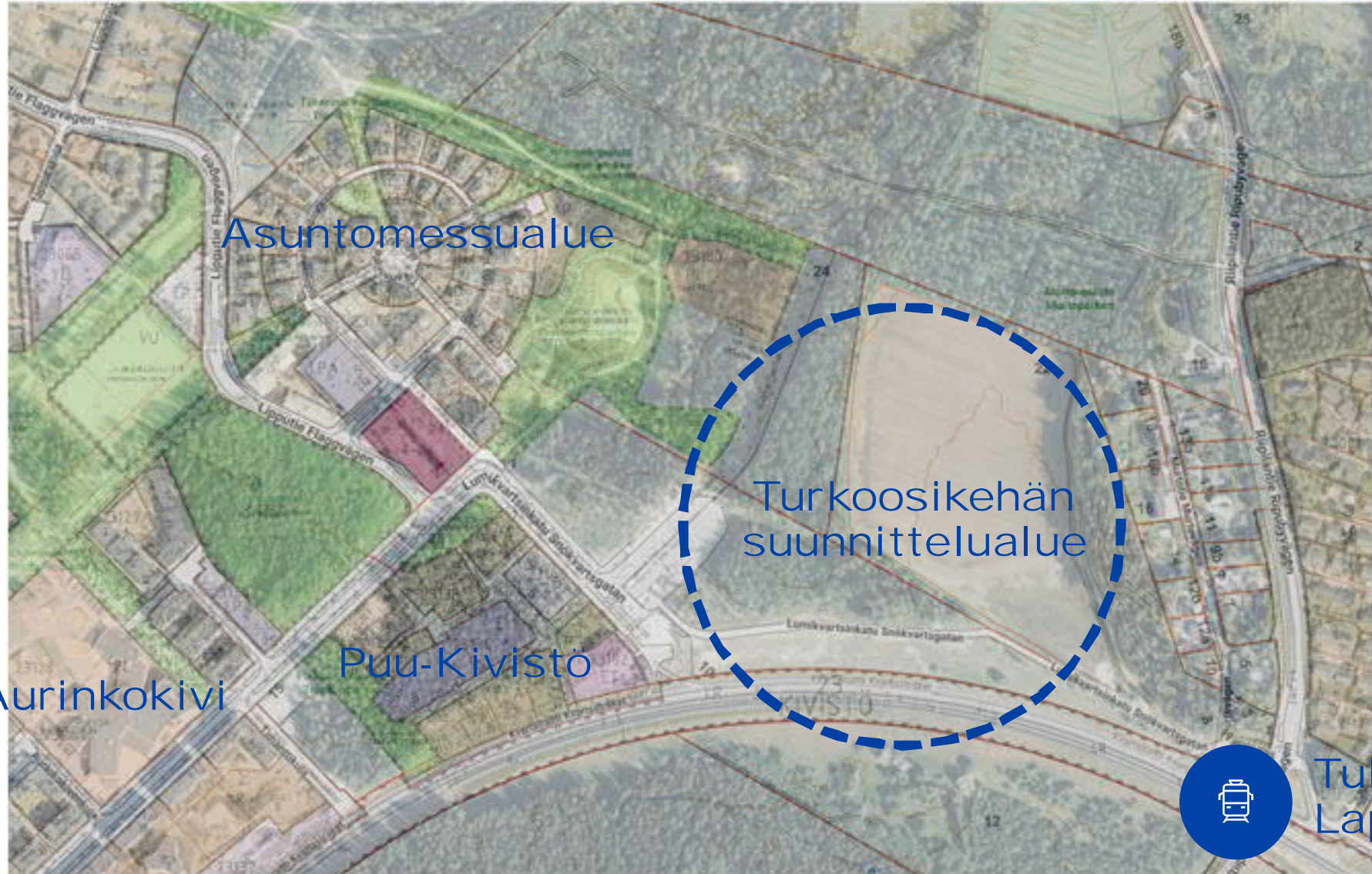
Kaupunkisuunnittelun avoimet ovet 30.1.2020 klo 16-19



# Sijainti Kivistössä



# Sijainti Kivistössä



Tuleva  
Lapinkylän asema

Turkoosikehän  
suunnittelualue

The image is an aerial photograph of a residential area in Turku, Finland, overlaid with a planning map. A large, irregular area in the center is circled with a blue dashed line. This area is currently undeveloped, showing a mix of brown earth and some sparse vegetation. Surrounding this central area are several residential blocks with red-outlined lots and buildings. The map includes various street names and lot numbers. In the top left, there is a circular residential development with lots numbered 1-18. To the right, there are several rows of residential lots along streets like Riipiläntie Ripubyvägen and Juuritie Rotuvägen. The central area is bounded by Lumikvartsinkatu Snökvartsgatan to the south and Murtoke Murtovägen to the east. The text 'Turkoosikehän suunnittelualue' is centered within the blue dashed circle.

Kvartsijuonenpuisto  
Kvartsadeparken

Murtoke  
Murtoparken

Lumikvartsinkatu Snökvartsgatan

Lumikvartsinkatu Snökvartsgatan

Kvartsiraitti Kvartsstråket

Kvartsiraitti Kvartsstråket

Lumikvartsinkatu Snökvartsgatan

Kvartsiraitti Kvartsstråket

Riipiläntie Ripubyvägen

Riipiläntie Ripubyvägen

Riipiläntie Ripubyvägen

Koivupaantie Koivupaavägen

Juuritie Rotuvägen

Juuritie Rotuvägen

Kantopu  
Stubbi

12

24

24

16

20

18

16b

16

14

13b

11

9b

9

7

12b

12a

10

8

5

3

1

1

2

4

6

8

44

40

38c

38b

38a

32

36

30

28

22

20

81

91

21

01

49

8

7

1

21

9

11

15

11

24

11

1

1

1

1

1

1

1

1

1

1

1

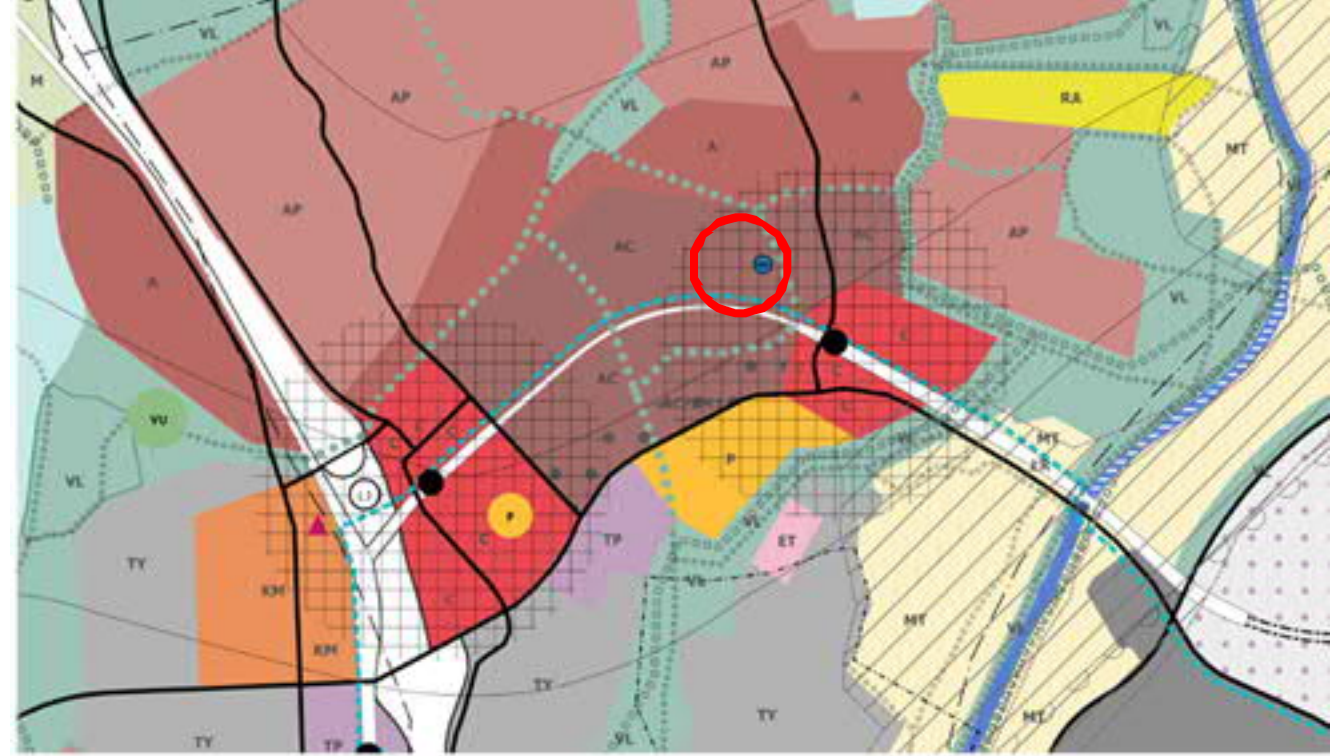
1

1

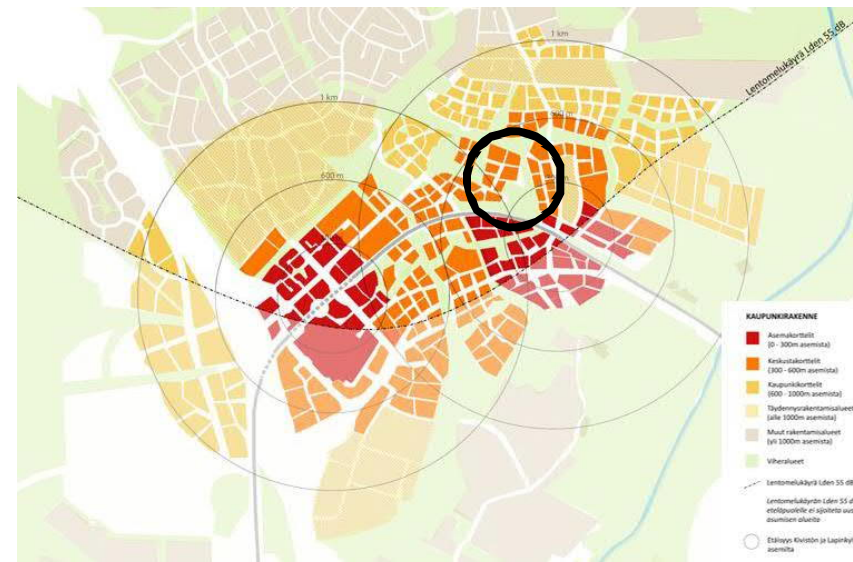


# Suunnittelutilanne

- Vantaan yleiskaavan luonnoksessa (KH 11.2.2019) suunnittelualue on merkitty asuntovaltaiseksi keskusta-alueeksi (AC), joka varataan ensisijaisesti keskusta-asumiseen. Alue on kestävän kasvun vyöhykettä.
- Kivistön keskustan kaavarunkotyön luonnoksessa (20.8.2018) alue on asema- ja keskustakortteleiden tiivistä kaupunkirakennevyöhykettä.
- Alueella ei ole voimassa asemakaavaa.



Vantaan yleiskaavan luonnos (KH 2/2019)



Kivistön  
keskustan  
kaavarungon  
luonnos  
(8/2018)

# Lähtötiedot

- Alue on pääosin rakentamaton peltoa ja sekametsää. Alueella sijaitsee Murron hulevesiallas.
- Alue on pääosin maastonmuodoiltaan tasaista. Alueen itäreunalla on metsäinen rinne.
- Maaperä on pääosin savea ja silttiä.
- Alueen luoteiskulmassa ja itäreunalla sijaitsevat metsäalueet ovat liito-oravan elinympäristöä, jotka ovat osa liito-oravan tärkeää puustoista yhteyttä.
- Alueella ei ole lahokaviosammaleesiintymiä, suunnittelualueella on kuitenkin lahokaviosammaleelle soveltuvaa ympäristöä.
- Maa-alue on Vantaan kaupungin omistuksessa



# Mitä alueelle suunnitellaan?



Kaava-alueen  
pinta-ala

9,0

hehtaaria

Tavoitteellinen  
rakennusoikeus väh.

90 000

k-m<sup>2</sup>

Tavoitteellinen  
asukasluku n.

2 000

asukasta



# Mitä alueelle suunnitellaan?

Asemakaavan tavoitteena on mahdollistaa Lapinkylän asemaan tukeutuvia monimuotoisia, värikkäitä ja resurssiviisaita asema- ja keskustakortteleita noin 2 000 uudelle asukkaalle sekä mm. hulevesipuisto, pysäköintilaitos, kivijalkaliiketiloja, päiväkotia ja korttelisauna. Asemakaavan teemana on vesien ja viljelyn teemanaapurusto.



referenssikuvia



# Alustava maankäyttöluonnos



# Otteita alustavista suunnitteluperiaatteista



- Asema- ja keskustakorttelit Alueelle suunnitellaan tiiviitä keskustakortteleita (rakennusten kerrosluvut keskimäärin 3-7) ja asemakortteleita (rakennusten kerrosluvut keskimäärin 5-15).
- Vesien ja viljelyn teemanaapurusto Kaava-alueella tavoitellaan vahvaa paikallisidentiteettiä. Murron hulevesipuisto nostetaan naapuruston identiteettiä vahvistavaksi ja luovaksi ydinalueeksi. Naapurustoidentiteetin lähtökohdaksi nostetaan kaupunkiviljely ja hulevedet, jotka näkyvät alueella mm. kasvihuoneina yhteispihoilla, hedelmäpuina ja hulevesien ekologisena hallintana.
- Monimuotoinen ja sekoittunut kaupunkirakenne Naapurusto muodostuu erilaisista kortteleista, joista jokainen on omalla tavallaan erityinen. Esim. rakennusten korkeudet, kattomuodot, teema, kortteli typologia ja rakennusten arkkitehtuuri vaihtelevat eri kortteleissa. Arkkitehtuurin edellytetään korostavan pienimittakaavaisuutta ja kävelymiljöötä.
- Kestävä ja terveellinen kaupunki Paikallisen uusiutuvan energian tuotantoa edellytetään vähintään 50 % rakennusten energiatarpeesta ja rakennuksilta edellytetään a-luokan energiatehokkuutta Vantaan resurssiviisauden tiekartan tavoitteiden toteuttamiseksi.
- Kävelyn ja pyöräilyn priorisointi Priorisoinnin lähtökohtana on varmistaa jatkuvat ja monipuoliset kävely- ja pyöräily- ja virkistysreitit naapuruston läpi ja naapurustosta eri puolille keskustaa sekä sillalla Kehäradan eteläpuolelle.
- Pysäköintilaitokset hybridipalvelukortteleina Asema- ja keskustakortteleiden kivijalkakerroksen tulee olla avointa ja toiminnallista tilaa. Pysäköintilaitos sijoitetaan toiminnallisesti keskeiseen sijaintiin ja se toimii hybridipalvelukeskuksena, jonka ensimmäiseen kerrokseen sijoitetaan mm. kaupallisia ja/tai julkisia palveluita.
- Julkiset palvelut Asema- ja keskustakortteleiden kivijalkakerroksen tulee olla avointa ja toiminnallista tilaa. Naapurustoon sijoittuu keskustan yhteisistä julkisista palveluista hulevesipuisto, jonne sijoitetaan yhteisöllisyyttä tukevia toimintoja kuten leikkipaikka, viljelypalstat ja monipuolisia oleskelualueita. Lisäksi naapurustoon tutkitaan päiväkodin sijoittamista. Päiväkotina on keskus päiväkotina, joka osana keskustakorttelia mahdollistaa päiväkodin toiminnan levittäytymisen luontevasti myös puistoalueille ja muualle keskustaan. Päiväkodin leikkipiha toimii päiväkodin toiminta-aikojen ulkopuolella naapuruston leikkipaikkana.
- Kivistön taidekaupunki Taide tuodaan osaksi kaupunkiympäristöä laatimalla osana asemakaavaa taiteen konsepti. Taiteen tavoitteena on tukea kaupunkiviljelynaapuruston teema tavoitetta.

# Kirjallisen mielipiteen jättäminen 14.2.2020 mennessä



- Voitte esittää kirjallisen mielipiteenne 14.2.2020 mennessä.
- Kirjalliset mielipiteet lähetetään osoitteeseen: Vantaan kaupunki, Kirjaamo, PL 1100, 01030 Vantaan kaupunki tai sähköpostitse osoitteeseen: kirjaamo@vantaa.fi
- Ilmoittakaa mielipiteessänne kaavatyön numero 232900, osoitteenne sekä sähköpostiosoitteenne.
- Antamanne mielipide on julkinen.

# Kiitos!

*Asemakaavan osallistumis- ja arviointisuunnitelma (OAS) on julkaistu 10.1.2020 ja se on luettavissa osoitteessa:*

[https://www.vantaa.fi/uutisia/ajankohtaiset\\_kaavat/101/0/148906](https://www.vantaa.fi/uutisia/ajankohtaiset_kaavat/101/0/148906)