

# Sisäilmakatselmus 1.11.2019

Näätäpuiston Pk, Siilitie 26, Vantaa

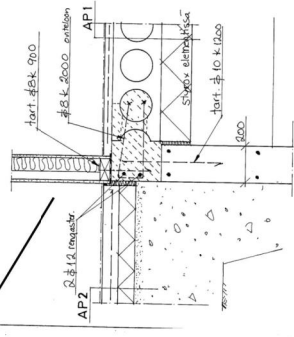
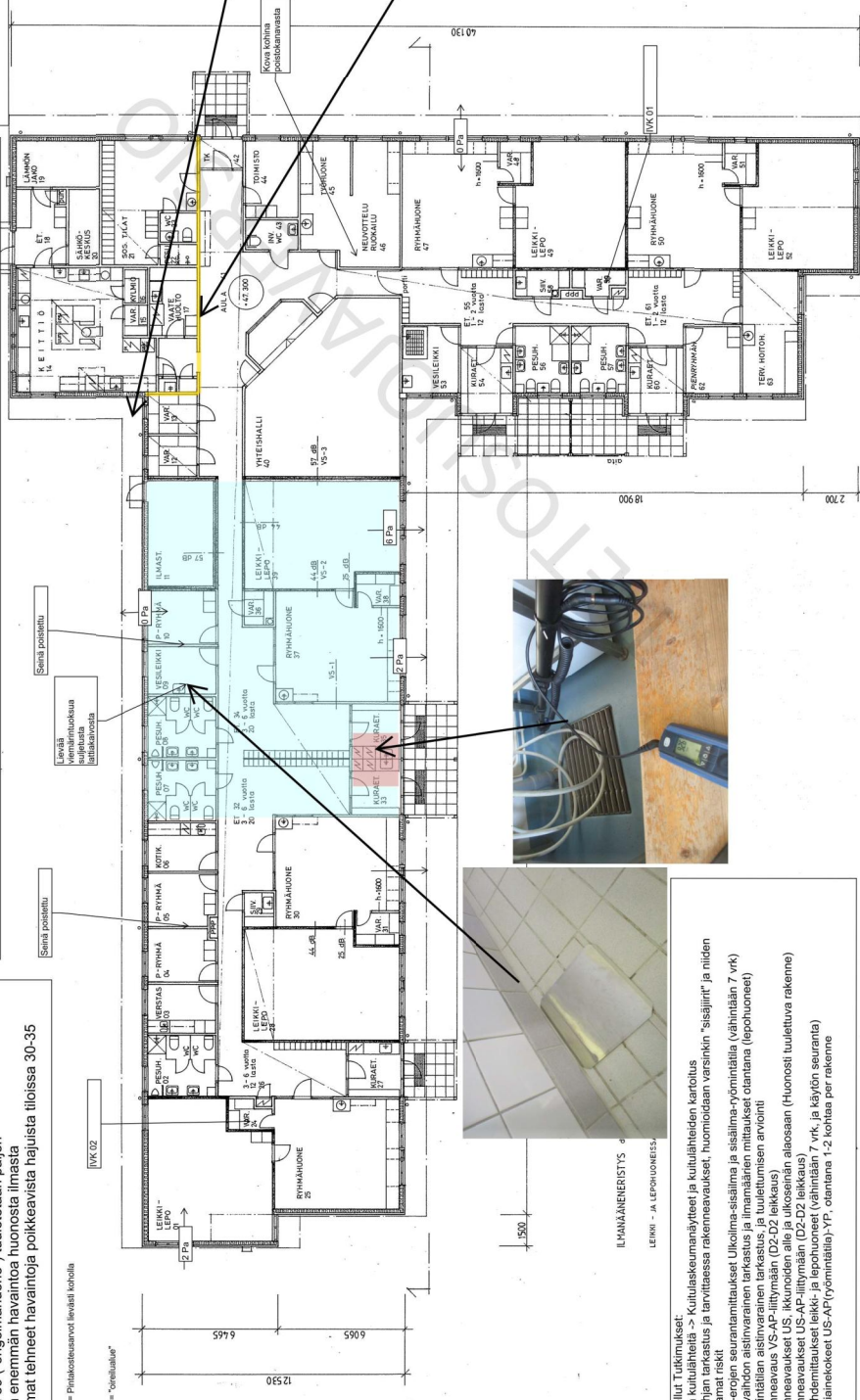
- Käyttäjien mukaan keskiosassa maaperän tuoksua
- n. 85 lasta ja 20 henkilöä v. jäsentä
- Henkilökunnalla ei tietoa/havaintoja kosteusvaurioista tai näkyviä jalkia
- Huonetta 39 ("ongelmahuone") tuuletetaan paljon
- Ammuksien enemmän havaintoa huoneesta ilmaasta
- Vanhemmat tehneet havaintoja poikkeavista hajuuista tiloissa 30-35

## Lämpötiloista tehdyt havainnot:

- Perustarvitus toteutettu n.2015, (korjattu pintavesien ohjausta, salaojia, alapohjan kosteusvaurioita, r-laa kumostettu)
- Lueksi WC- ja pesuoiden (02/07:06:56:57:43:28) lattoiden akuperäiset muovipinnoitteet potisteeraan, ilma-aineet jyrystään pinoista ja kosteusvaurioituneet
- 2015-2018 kuluessa ja kiviastian korjauksessa erikseen laaduttua
- 2015-2018 kuluessa ja kiviastian korjauksessa erikseen laaduttua
- 2015-2018 kuluessa ja kiviastian korjauksessa erikseen laaduttua
- Suunnitelmien lähtökohdaksi ei ole toteutettu rakennusvaikuttajien
- Alapohjan pääosin ryömintätillinen (kellaisella rajattu maanvaraisen alapohjan osuus. Kellaisella merkitty väliseinä on maanvaraisen ja ryömintätillisen alapohjan rajalla. Riskinä kosteuden siirtyminen maaperästä väliseinärakenteeseen ja ilmavuodot maaperästä.
- Uikoseinärakenteen on heikosti tuulettava tai tuulettamaton. Varsinkin ikkunoiden khdalla ikkunauksella ei ole tuuletusta.
- Uikoseinärakenteessa on leikki- ja lepoteppä S2 toteutettu lämpökuvauksella ilmavotoja alukuikkonurkissa, ei ole tuuletettu korjauksia.

## Seivitykseen havainnot:

- Pölyä vierähtävästi nostettiin tuulokseja. Lisäksi vierähtävästi vahan vierähtäneiden (tila 09) suljuttua lattialaikaavista.
- Pölyä nostettiin nostamalla lattian päältä nostamalla 33 ja 35 pölyä. Myös markkinatessa samaa ei havaittu.
- Ilmanvaihtoa on uusittu ja lisäty kaksi pienempää IV-konetta (IVK 01 ja 02)
- Paikoin IV-koneista tulee seikkäästi kirkkain tuuletettiin
- Sisälman ja ulkolman välinen paine-ero pääosin tasapainossa/lievästi ylitynäinen
- Katselmuksessa ei todettu sisälmissä poikkeavia hajuja
- Lisäty kaksi IV-konetta, jolla ei löydy vuoden 2015 suunnitelmissä.
- Vanhat vesilukkuhuoneet on poistettu käytöstä, rakenteita ei ole uusittu/vaihettu
- Ohjoneita pinnamittausarvoja markkinatessa 33 ja 35 (toteutua korjattu alapohjat ja uikoseinä)
- Suunnitelmien lähtökohdaksi ei ole toteutettu rakennusvaikuttajien
- Uikoseinärakenteessa on leikki- ja lepoteppä S2 toteutettu lämpökuvauksella ilmavotoja alukuikkonurkissa, ei ole tuuletettu korjauksia.
- R-lan tuuletusaukkoja on paikoin tukittu ja paikoin lisäty uusia



11.11.2019

Suositellut Tutkimukset:

- Pölyn kuluuuntelu -> Kuituaskumännytykset ja kuituanteiden karottus
- Paneerijärjestelmän tutkimus ja tarvittaessa rakennusvaikutet, tuomittaan varsinkin "siesjiirit" ja niiden aiheuttamia riskit
- Paneerijärjestelmän tutkimus ja tarvittaessa rakennusvaikutet, tuomittaan varsinkin "siesjiirit" ja niiden aiheuttamia riskit
- Ilmanvaihtoon assistiviarainen tarkastus ja ilmanvaihdon mittaukset otantana (leppohuoneet)
- Ryömintätillien assistiviarainen tarkastus, ja tuulettimien arviointi
- Rakennusvaikutet US-AP-lytymään (D2-D2 leikkaus)
- Rakennusvaikutet US-ikkunoiden alle ja uikoseinän alaosaan (Huonosti tuuletettava rakenne)
- Rakennusvaikutet US-AP-lytymään (D2-D2 leikkaus)
- Huonosti tuuletettava rakenne ja leppohuoneet (vähintään 7 vrk, ja keytyn seuranta)
- Merkitseminen US-AP (ryömintätillien) YP, otantana r-2 kottaus per rakenne