

Vantaa

LIIKUNNALLISET
PÄIVÄLEIRI



HEI,

Lapsenne on päässyt liikunnalliselle päiväleirille.

Tutustukaa tarkasti leirikirjeeseen, jossa on ohjeita leiriä varten. Vanhempien tulee täyttää ja palauttaa leirikirjeen alaosa leirin ohjaajille leirin ensimmäisenä päivänä. Tiedot voi kirjoittaa myös tavalliselle paperille, mikäli teillä ei ole tulostinta.

Tutustukaa myös leiriviikkojen ohjelmarunkoon, josta näette suuntaa antavasti, mitä viikko-ohjelma tulee pitämään sisällään. Ohjaajat täydentävät ja muokkaavat ohjelmaa kunkin leiriviikon aikana.

Jos lapsellenne tulee este osallistua leirille voi osallistumisen perua: Sähköisen ilmoittautumisjärjestelmän kautta leiriviikkoa edeltävään maanantaihin saakka tai sähköpostitse liikunnalliset.paivaleirit@vantaa.fi. Mikäli peruminen ei tapahdu määräaikaan mennessä, leirimaksu peritään täysimääräisenä.

Leiriviikon maksusta 34,00€/vko/osallistuja lähetetään verkkolaskuohjeet sähköpostiin leiriviikon päätyttyä. Maksamaton lasku lähetetään perintään.

Leiriviikon aikaisista poissaoloista tulee ilmoittaa suoraan omalle leiripisteelle soittaen tai tekstiviestillä.

Tervetuloa liikunnallisille päiväleireille!

Leiriterveisin,

Mira Sjöblom

040 1836 113

liikunnalliset.paivaleirit@vantaa.fi

HEI LEIRILÄINEN



Tervetuloa liikunnallisille päiväleireille!

Lue tämä leirikutsu ja viikko-ohjelma tarkasti, niin saat hyvän yleiskuvan leiritoiminnasta.

Leirin viikko-ohjelma toimii runkona leiritoiminnalle. Siitä näet, mitä leiripäivinä tapahtuu, mitä varusteita mahdollisesti tarvitset mukaasi. Esimerkiksi sählyyn voit ottaa mukaan oman mailan (muista nimikoida oma mailasi). Leirirunko on viikoittain sama, mutta viikko-ohjelma ei ole pysyvä, vaan sen tarkoitus on tarjota informaatiota suuntaa antavasti leirin toiminnasta. Aiheiden sisällöt kehittyvät viikoittain ja esim. ulkoliikunnassa lajit vaihtelevat viikoittain. Myös lapset pääsevät esittämään ohjelmatoiveita. Ohjaajat täydentävät ohjelman sisältöjä leiriviikon alussa ja tiedottavat koteihin mitä lisävarusteita viikon aikana mahdollisesti tarvitaan. Leirin ulkoliikunnassa toimitaan säävarauksella, mutta pientä sadetta emme pelästy, vaan sään mukaisella pukeutumisella pärjää hyvin.

Leirit alkavat maanantaina klo. 8.30 toimipisteessä, johon teidät on valittu!

Päiväleirien päivittäinen toiminta-aika on kello 8.30-15.30. Ohjaajina leireillä toimivat liikuntapalveluiden liikunnanohjaajat sekä kesätyöntekijät. Leiripäivä alkaa ja loppuu aina leirin omassa tilassa, tai sen välittömässä läheisyydessä. Jos lähdet leiriltä aikaisemmin päivällä, toivomme, että vanhempasi ottavat huomioon ohjelmassa olevat toiminnot ja niiden luonteen. Leiriläiset eivät vietä koko päivää samassa paikassa, jolloin ohjelmasta poikkeava saapuminen tai lähteminen saattaa hankaloittaa suunnitellun ohjelman läpiviemistä. Leiripäivän normaaleista alku- ja loppuajoista poikkeavista saapumisista ja lähtemisistä pitää aina ilmoittaa ohjaajille etukäteen.

Päiväleirin ruokailu tapahtuu omin eväin. Siksi lapsen kannattaa nauttia runsas aamiainen ennen leirille tuloa. Omat eväät syödään päiväleirin omassa tilassa lounasajalla. Evääksi sellaisia tuotteita, jotka säilyvät ilman jääkaappia. Ei makeisia, limuja tai sipsejä. Emme voi luvata jääkaappisäilytystä tai mikroa eväiden lämmittämiseen. Huomioi päivän liikunnallisuus; mukana on hyvä olla runsas, energiaa sisältävä eväspaketti, mm. ruisleipää, hedelmiä, vihanneksia, pähkinöitä, välipalapatukoita. Myös vaihtovaatteet saattavat olla tarpeen.

Leiriviikon maksu on 34€/lapsi/viikko ja se laskutetaan leiriviikon jälkeen. Jos sinulle tulee este leirille osallistumiseen, ilmoita asiasta viipymättä alla olevaan puhelinnumeroon tai sähköpostilla, jotta voimme ottaa leirille toisen lapsen jonosta.

Jos teille tulee leiriviikon aikana kysymyksiä tai muuta asiaa päiväleireihin liittyen, ottakaa rohkeasti yhteyttä Milaan. Vastaamme kaikkiin päiväleiriin liittyviin kysymyksiin tai muutoksiin ja välitämme ko. leirin ohjaajille palautteet tai viestit. Jokaisella leirillä on oma leiripuhelin, johon voi suoraan ilmoittaa mahdolliset poissaolot tai jos leiriläinen saapuu myöhässä/lähtee leiriltä aikaisemmin.

HUOLTAJALLE

Leirimaksu 34 euroa/lapsi/viikko laskutetaan leiriviikon jälkeen.

Leiripisteillä ei ole jääkaappia tai mikroa, joten pakkaa terveelliset eväät, jotka eivät vaadi niitä.

Alla on huoltajille osoitettu kysely, joka tulee palauttaa täytettynä ohjaajille päiväleirin alkaessa!



tulosta kirje ja

leikkaa tai kirjoita alla olevat tiedot tyhjälle paperille ja tuo lapsen mukana leirille

Lapsen nimi / lasten nimet _____

Leiriviikot, joille lapsi/lapset osallistuu _____

Lapsen tuleminen ja lähteminen päiväleiriltä (rastita)

saatetaan noudetaan tulee itse saa lähteä itse

Ohjaajien on hyvä tietää lapsesta/lapsista (allergiat, krooniset sairaudet, erityisen tuen tarve):

Lapsen uimataito (rastita)

Huom! Uimataito testataan opetusaltaassa aina vanhempien arviosta huolimatta ennen isoon altaaseen pääsyä.

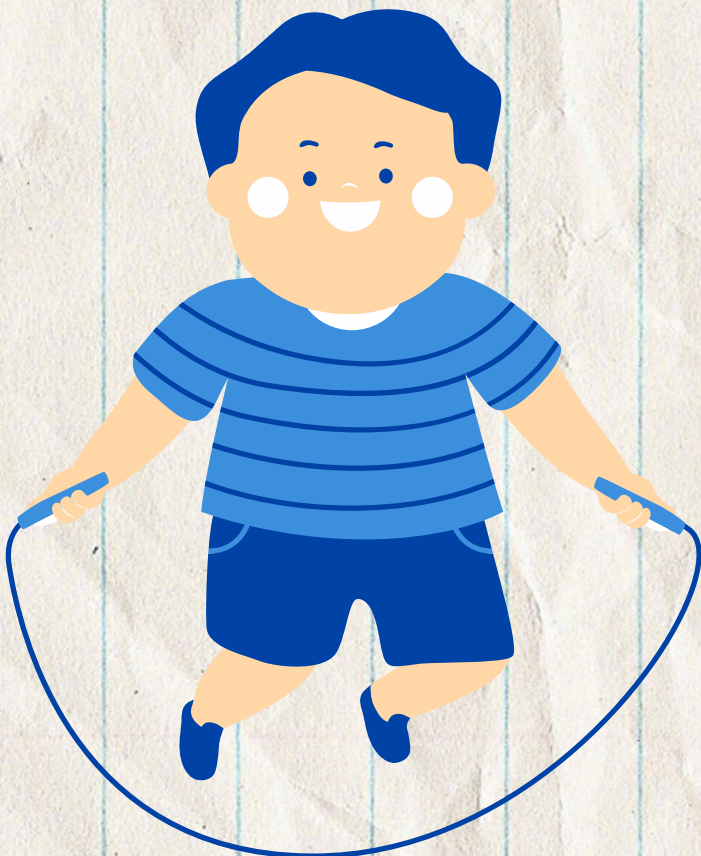
osaa uida vähintään 10m selkäuintia ja myyräuintia ei osaa uida en ole varma

Huoltajan allekirjoitus ja nimenselvennys sekä puhelinnumero

LEIRIN MUISTILISTA

Muista:

- ✓ leiriaika on 8:30-15:30
- ✓ syö kunnon aamiainen ennen leiriä!
- ✓ mukaan omat eväät, esim. ruokatermos, hedelmiä, leipää
- ✓ säänmukainen pukeutuminen ja vaihtovaatteet
- ✓ tulosta sivun alaosa ja tuo täytettynä leirille



Ota yhteyttä:

Liikunnansuunnittelija

Mila Sjöblom

040 1836 113

liikunnalliset.paivaleirit@vantaa.fi

LEIRIPISTEIDEN YHTEYSTIEDOT

- ★ Tikkurilan uimahalli 043 827 2517
- ★ Myyrmäen uimahalli 040 670 5437
- ★ Veromäen koulu 040 481 2470
- ★ Rajakylän koulu 040 358 5079
- ★ Viertolan koulu 043 827 2480
- ★ Uomarinteen koulu 040 640 2926
- ★ Seutulan koulu 043 827 2521
- ★ Lehtikuusen koulu 043 827 2481
- ★ Leppäkorven koulu 043 827 2476
- ★ Tikkurilan urheilutalo 043 827 2479
- ★ Ilolan koulu 040 484 2438

LEIRIAIKATAULU

VANTAAN KAUPUNKI
Liikunnan palvelualue

Liikunnalliset päiväleirit

VIIKOT 8, 23, 24, 26, 42

Kello	Maanantai	Tiistai	Keskiviikko	Torstai	Perjantai
8.30	leiri alkaa	leiri alkaa	leiri alkaa	leiri alkaa	leiri alkaa
8.30- n. 10.00	Tutustumisleikkejä ja pelejä; tutustuminen alueeseen ja leirisääntöjen teko	Liikuntaleikkejä /-pelejä tai retki uimahalliin	Liikuntaleikkejä /-pelejä tai retki uimahalliin	RETKIPÄIVÄ	Toivepäivä
n.10.00-	Tutustumisleikkejä ja pelejä; tutustuminen alueeseen ja leirisääntöjen teko	Liikuntaleikkejä /-pelejä tai retki uimahalliin	Liikuntaleikkejä /-pelejä tai retki uimahalliin	Retkellä	
11.30–12.15	Evästauko	Evästauko	Evästauko	Evästauko	Evästauko
n. 12.15-	Askartelu / lautapelit	Askartelu / lautapelit	Askartelu / lautapelit	Retkellä	Toivepäivä, ohjelma vaihtelee leiripistekohtaisesti
13.00–15.00	Ulkoliikunta	Ulkoliikunta	Ulkoliikunta	Paluu retkeltä...	
n. 15.00-					
15.30	kotiin	kotiin	kotiin	kotiin	kotiin

VANTAAN KAUPUNKI
Liikunnan palvelualue

Liikunnalliset päiväleirit

VIIKKO 25

Kello	Maanantai	Tiistai	Keskiviikko	Torstai	Perjantai
8.30	leiri alkaa	leiri alkaa	leiri alkaa	leiri alkaa	
8.30- n. 10.00	Tutustumisleikkejä ja pelejä; tutustuminen alueeseen ja leirisääntöjen teko	Liikuntaleikkejä /-pelejä tai retki uimahalliin	RETKIPÄIVÄ	Toivepäivä	JUHANNUSAATTO
n.10.00-	Tutustumisleikkejä ja pelejä; tutustuminen alueeseen ja leirisääntöjen teko	Liikuntaleikkejä /-pelejä tai retki uimahalliin	Retkellä		EI LEIRIÄ!!
11.30–12.15	Evästauko	Evästauko	Evästauko	Evästauko	
n. 12.15-	Askartelu / lautapelit	Askartelu / lautapelit	Retkellä	Toivepäivä, ohjelma vaihtelee leiripistekohtaisesti	
13.00–15.00	Ulkoliikunta	Ulkoliikunta	Paluu retkeltä...		
n. 15.00-					
15.30	kotiin	kotiin	kotiin	kotiin	

* Viikko-ohjelma on alustava ja se voi muuttua leirikohteen, sääolosuhteiden, ohjaajien ja lasten toiveiden mukaan

* Liikuntapalvelut pidättävät oikeuden viikko-ohjelman muutoksiin.