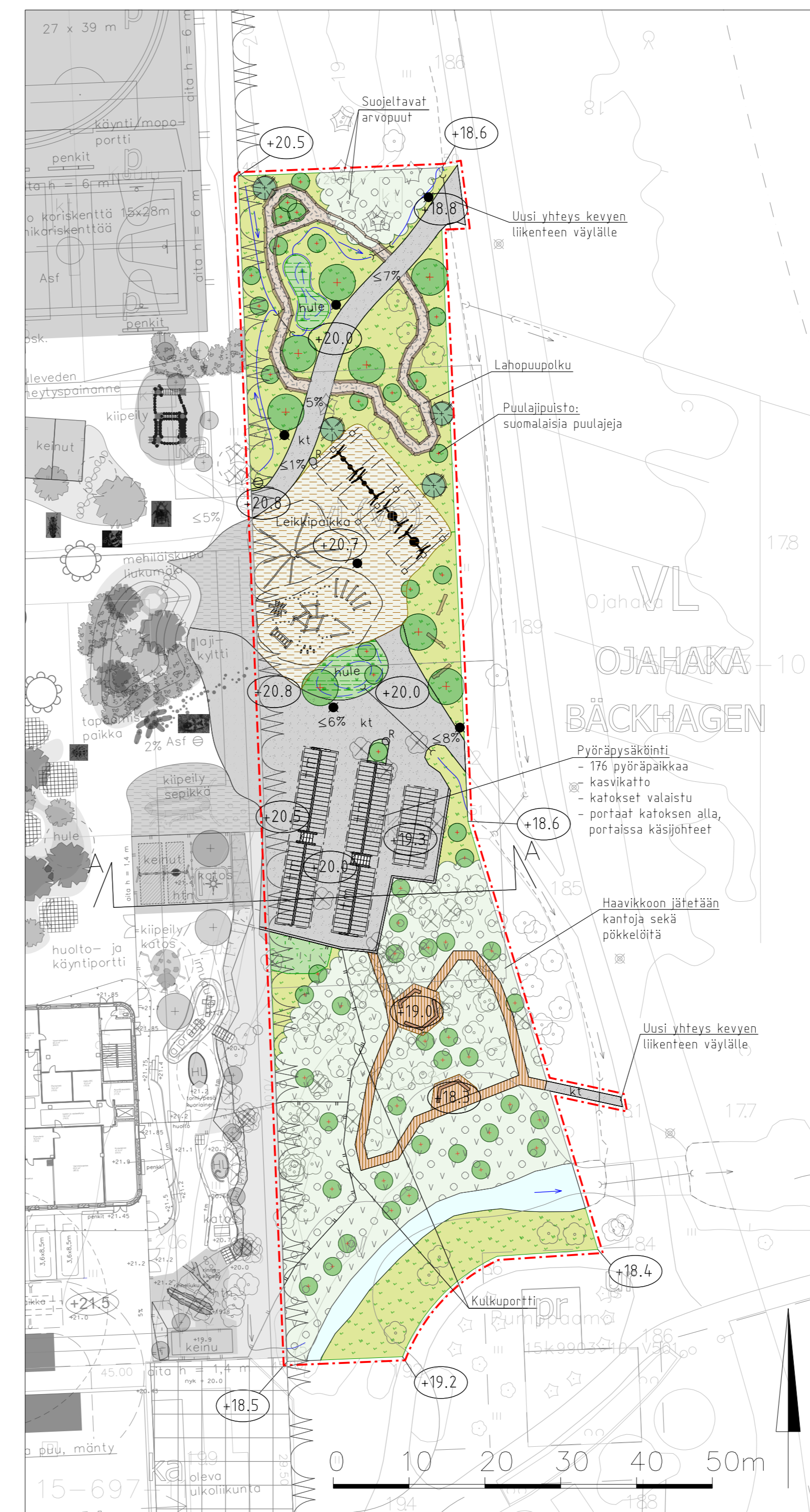
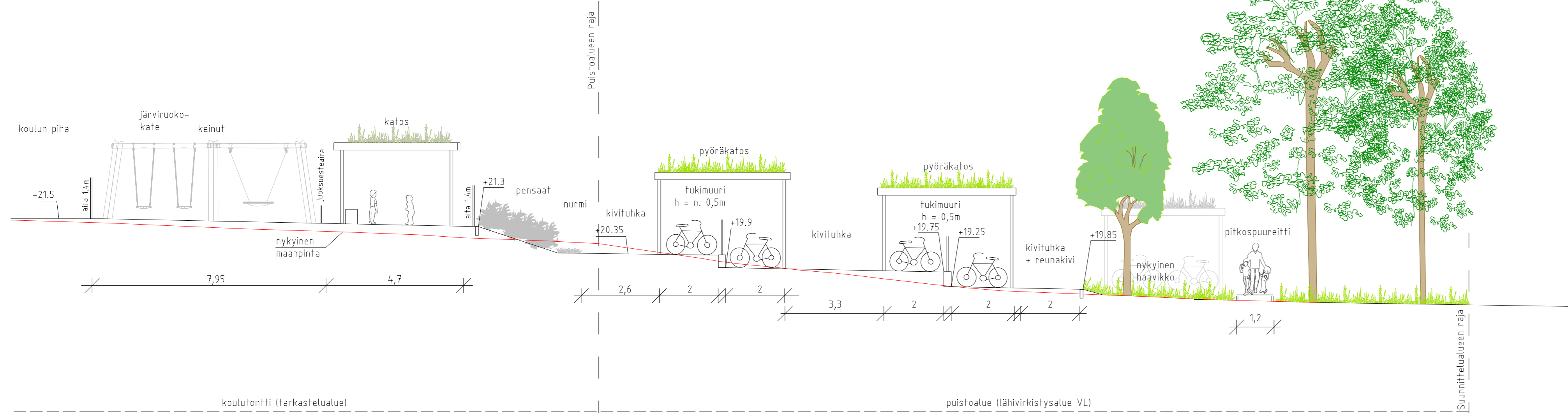


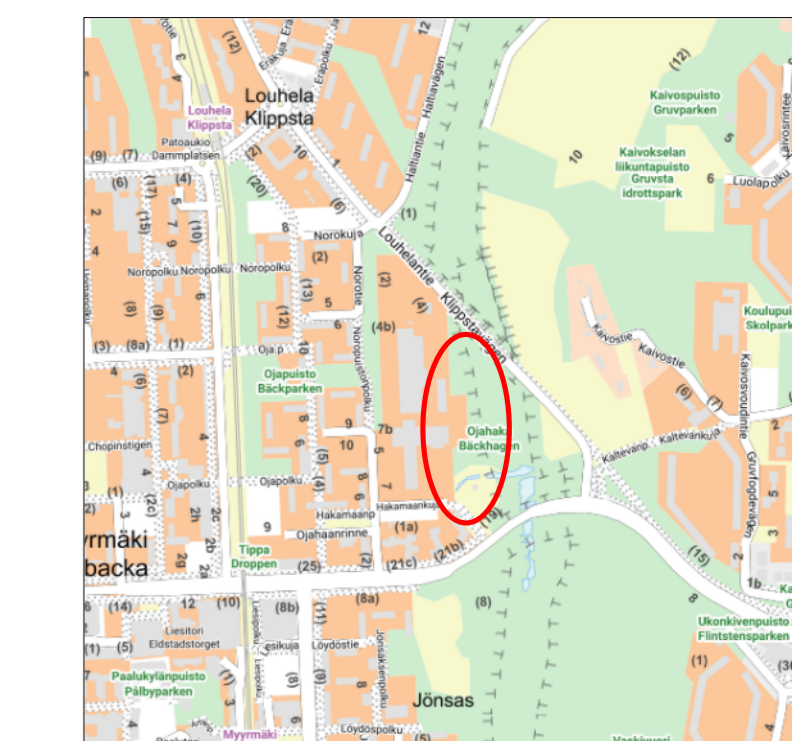
POIKKILEIKKAUS A-A  
1:100



PIIRUSTUSMERKINNÄT

Pölylysteet, rakenteet, kolusteet

- Suunnittelualan raja
- Mitattu säilyvä havu-/lehtipuu
- Mitattu poistettava havu-/lehtipuu, 28 kpl  
Jätetään kannoiksi/tekoikkeloiksi/maalahopuiksi
- Nykyinen metsä.  
Lisätään lahoppuustoa.
- Istutettava havupuuna, 4 kpl
- Istutettava iso / pieni lehtipuu, 60 kpl
- Kivituhka, 935 m<sup>2</sup>
- Istutettava lehtipensas, 40 m<sup>2</sup>
- Kosteaa niitty, 90 m<sup>2</sup>
- Niitty, 1115 m<sup>2</sup>
- Järviruokate, 560 m<sup>2</sup>
- Hake, valmistettu työmaalla, 120 m<sup>2</sup>
- Pyöräkatos maksaruoho-/niittykatolla, 265 m<sup>2</sup>
- Pitkospuut, 145 m<sup>2</sup>
- Vesialue
- Oja/matala virtausuoma
- Vesialue/oja suunnittelualan ulkopuolella
- Uusi viivytävä hulevesipainanne, vedensyvyys enintään 20 cm
- Reunakivi, 45 jm
- Juoksuesteaita, 24 jm
- Aita, korkeus 1400 mm, 135 jm
- Maalahoppu, pölkky
- Penkki, 3 kpl
- Roska-astia, 2 kpl
- Puistovalaisin, 6 kpl
- Kulkuportti, kaksiovesalpa, 2 kpl
- Tukimuri, 64 jm
- Portaat valaistuilla käsijohteilla
- Rumpu
- Kaivo
- Virtausnuoli
- Puiston likimääräinen korkeusasema
- Leikkivälineet



<b>VANTAA KAUPUNKI</b> <b>KADUT JA PUISTOT</b>		Hyv.	
		21.04.2026	Suunn. Satu Nätyäki
15 MYYRMÄKI	002366 OJAHAKA	Mittakaava 1:500 1:100	Koord.järj. ETRS-GK25 Korkeusjärj. NZ000
OJAHAKA, LÄNSIOSA		Liitt. piir.nro	
ASEMPIIRUSTUS		Piir.nro	
4	VIHERALUESUUNNITELMAT	60228-1	
44	PUISTOSUUNNITELMAT		
GEOTEK- NIikka	Hyv. Tark.	STUDIO TERRA 16.04.2026 Tark. Sarianne Silfverberg Suunn. Kajsa Sjöholm / Vesa Närhi	