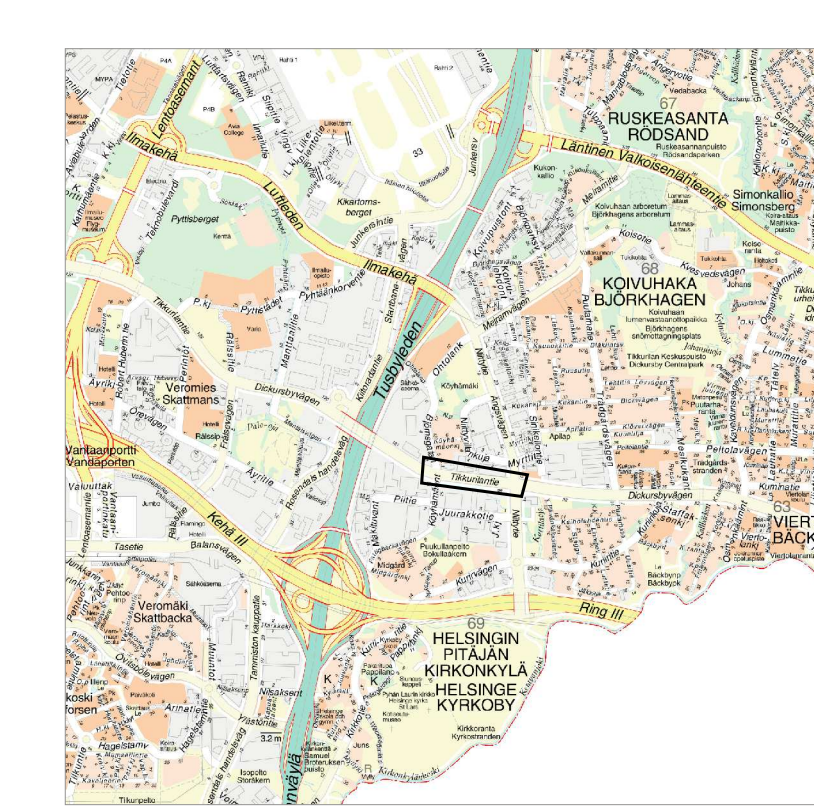
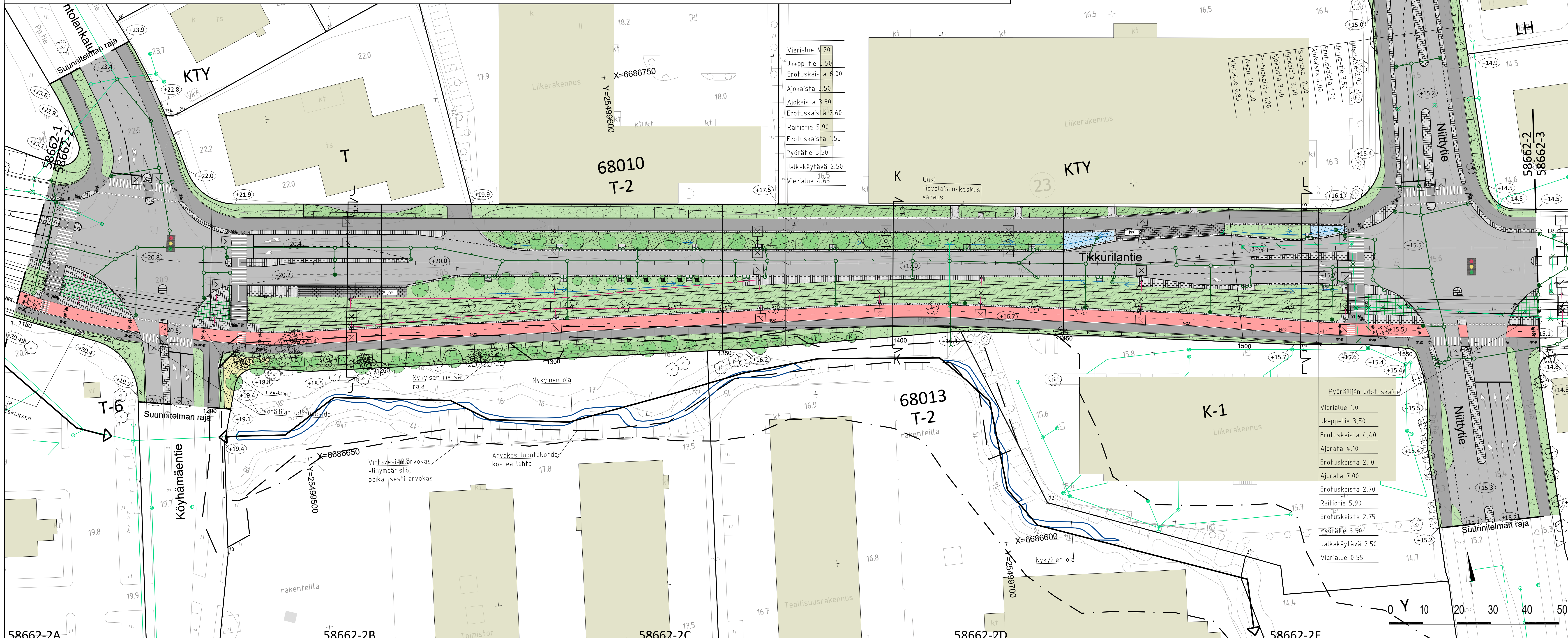


MERKINNÄT

- Ajorata, asfaltti
- Jalkakäytävä, jk+pp, asfaltti
- Pyörätie, baana läpivärjätty punaruskea asfaltti
- Betonikivi, valkoinen
- Betonikivi, harmaa
- Betonikivi, musta
- Noppakivi, harmaa
- Nurmikivi
- Kivituhka
- Nurmiraide
- Puuvarainen maanpeitekasvillisuus
- Monilajinen lehtipensasryhmä, korkea
- Biosuodatuspaimanne + kostean paikan kasvillisuus
- Niitty, kukkiva
- Katunurmi /monilajinen kukkiva nurmi
- Poisitettava puu tai pensas
- Säilytettävä puu
- Istutettava lehtipuu, suuri tai pieni / kapealatuksinen, runkosoju
- Istutettava yksittäispensas
- Nupukiviraita, 2 kiveä / Noppakiviraita, 2/3 kiveä
- Luonnonreunatuki, V220, harmaa
- Madallettu luonnonreunatuki, V220, harmaa
- Luisitettu luonnonreunatuki, V220, harmaa
- Raitiotiekiskot
- Ratasäkkipylväs
- Yhteiskäyttöpylväs, köyriportsaali
- Valaisinpylväs
- Hulevesiviemäri, hulevesikaivo, läpivirtauskita ja kitakaivo
- Rakennettu hulevesiviemäri ja hulevesikaivo
- Hulevesirumpu
- Poisitettava rakenne
- Painanne
- Oleva oja
- Liikennevalo-ohjaus
- Pysäkkikatos
- Jäteastia
- Kaide
- Pyöräilijän odotuskaide
- Likimääräinen korkeusasema
- Paikallinen ekologinen yhteys



<b>VANTAAN KAUPUNKI</b> KADUT JA PUISTOT		Hiv 23.02.2024 Tark. S. Hakkarainen Suom.	
68 KOIVUHAKA TIKKURILANTIE VÄLILLÄ OHTOLANKATU - NIITYTYTIE Niittytie välillä Tikkurilantie - Niittyvillankuja KATUSUUNNITELMA	682200 JA 682300MA VANTAAN RATIKKA: KOIVUHAKA 680500 KOIVUHAKA 1B, 001430 KOIVUHAKA	Mittakaava 1:100 1:500	Koord.järj. ETRS-GK25 Korkeusjärj. N2000
209 HALLINNOITSET KATUSUUNNITELMAT		Liitt.pilr.nro 58662-1 58662-2 58662-3	Pilr.nro 58662-2
GEOOTEK- NIIKKA		Hiv. Tark.	SWECO 16.02.2024 16.02.2024 Tark. Suunn. A. Heino