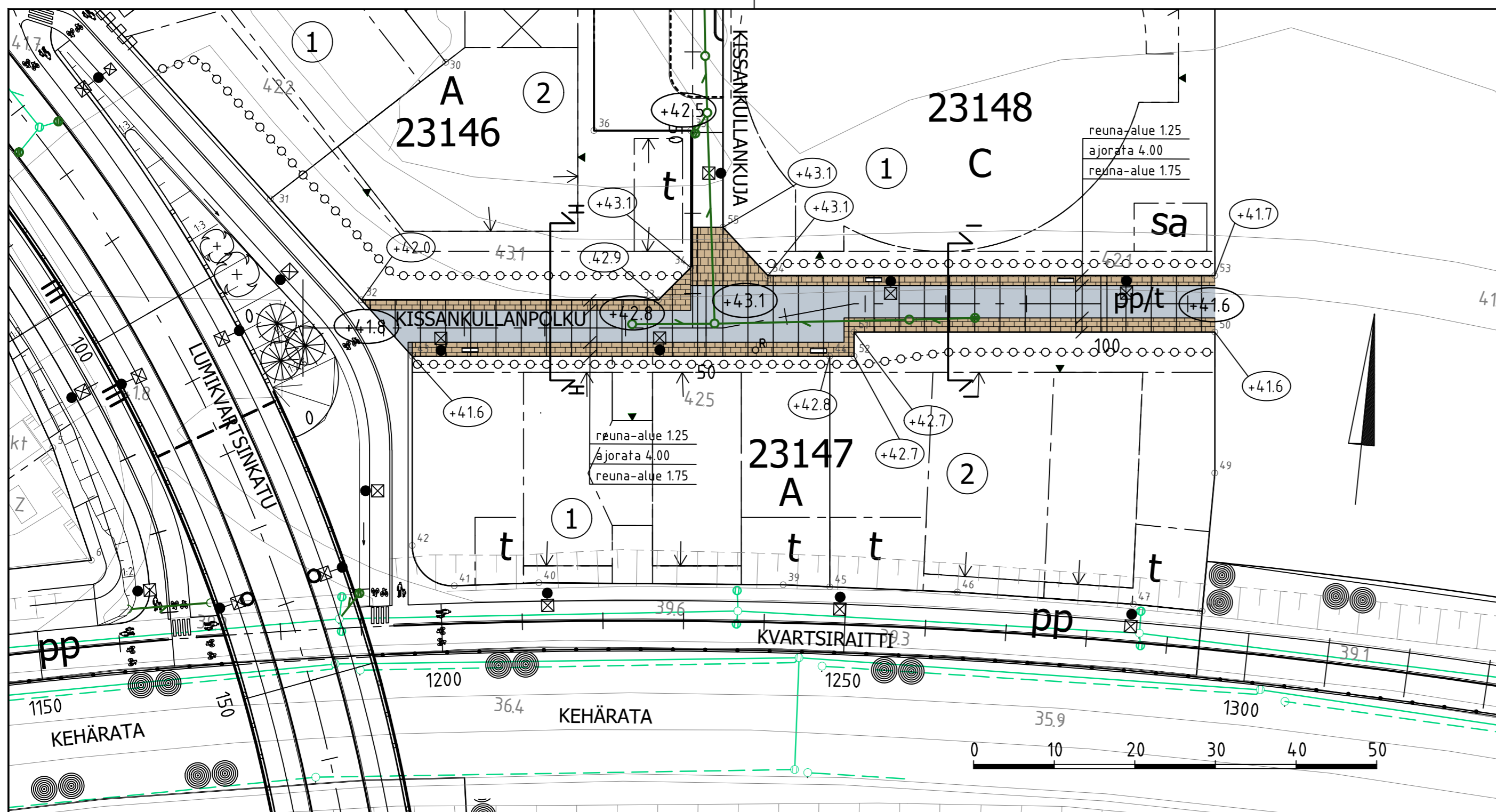
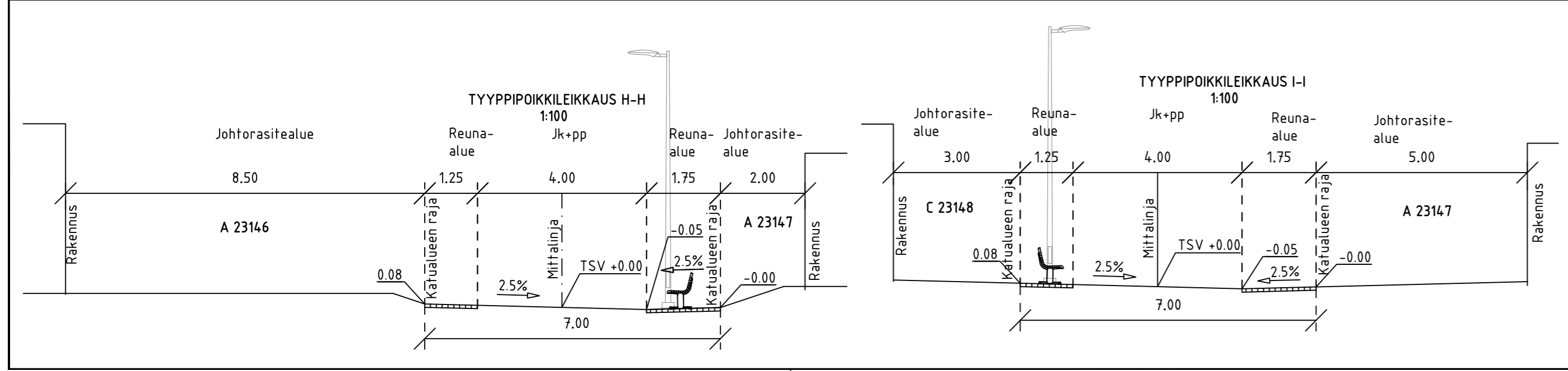
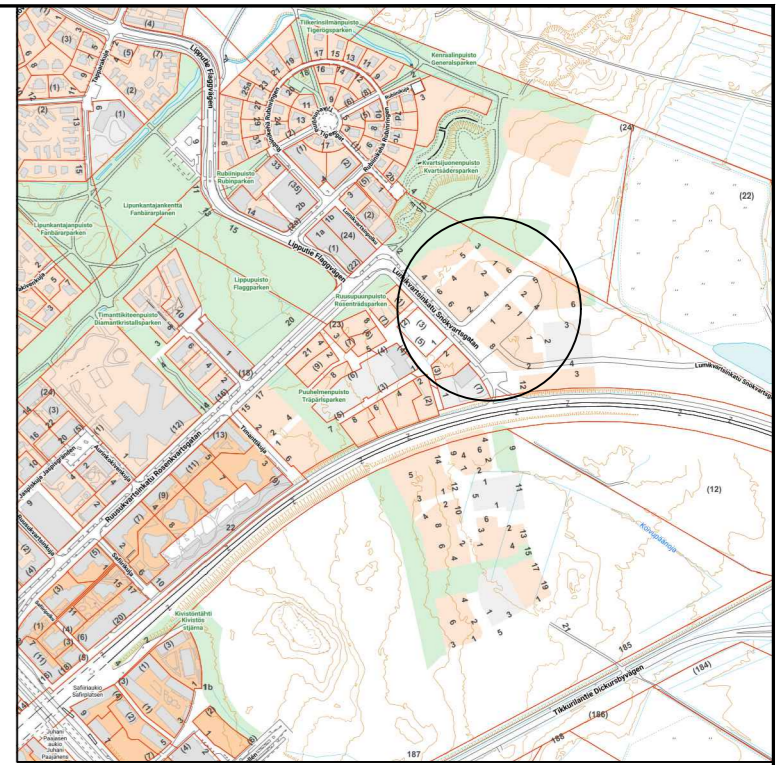


N:\1500\319155_Kvartisikilma\4_Tuote\43_dwg\Tulos\1_Kissankullanpolku_katusuunnitelma.dwg, 3.4.2024, 10:39:30, FIJL31369



- MERKINNÄT**
- Reunatuki luonnonkivistä, V170, harmaa
 - Jalkakäytävä, asfaltti
 - Betonikivi, ruskea, sekaladonta
 - Betonikivi, ruskea
 - Penkki, selkänojallinen
 - Roska-astia
 - Valaisimet
 - Hulevesiviemäri ja hulevesikaivo



| | | | | | |
|---|---------------------------------|---------------------|-------------------------------------|-----------|-----------------------------------|
| VANTAAN KAUPUNKI KADUT JA PUISTOT | | Hyv. | | | |
| | | 26.3.2024 | Tark. Olli Lappalainen Suunn. | | |
| 23 KIVISTÖ | | Mittakaava 1:500 | Koord.järj. ETRS-GK25 | | |
| KISSANKULLANPOLKU | | 1:100 | Korkeusjärj. N2000 | | |
| KATUSUUNNITELMA | | Liitt.piiir.nro | | | |
| 209 | HALLINNOLLISET KATUSUUNNITELMAT | Piiir.nro | | | |
| | | 59092-1 | | | |
| GEOTEK- NIIKKA | Hyv. | | | 26.3.2024 | Tark. Matti Eriksson Suunn. |
| | Tark. | | | 26.3.2024 | Jyri Lehto |