

Vantaan luovutusvalmiit yrittäjästontit

Vantaa

5/2026



Sisältö

Myyrmäen suuralue	5
Vantaanlaakso	7
1. Martinkyläntie 5	
Askisto	7
2. Halkotie 7	
Kivistön suuralue	8
Piispankylä	10
3. Kisällintie 11c	
4. Åbyнкуja 7	
Kivistö	11
5. Korundikatu 4	
6. Korundikatu 6	
Myllymäki	12
7. Härkähaankuja 11	
8. Härkähaankuja 13	
9. Härkälenkki 1	
10. Kinkeripiha 1	
11. Kinkeritie 8	
12. Härkälenkki 6	
13. Kinkeripiha 2	
14. Härkähaantie 19	
Kiila	16
15. Hankalliontie 7	
16. Hankallionkuja 2	
17. Hankalliontie 8	
Aviapoliksen suuralue	17
Ylästö	19
18. Isonmännynkuja 1	
19. Saalistie 2	
Tammisto	19
VARATTU: 20. Rosendalinrinki 2	
Pakkala	20
21. Lustikullantie 1	
22. Lustikullantie 4	
23. Pakkalankuja 4, Elannontie 1	
Veromies	21
24. Markkatie 5	

25. Markkatie 8	
26. Markkatie 10	
27. Markkatie 14	
28. Markkatie 16	
Lentokenttä	22
29. Rintatie 2	
Tikkurilan suuralue	23
Kuninkaala	25
30. Porttikaari 8	
31. Porttikaari 10	
Koivuhaka	26
32. Lustetie 2, Jäkkitie 6	
33. Jäkkitie 12	
34. Niittyvillanpolku 1	
35. Niittyvillanpolku 3	
36. Koivupuistontie 21	
37. Koivupuistontie 25	
38. Kukonkalliontie 1	
39. Tikkurilantie 92	
40. Puutarhatie 14 (Tikkurilantie 90)	
41. Kuriiritie 32	
42. Staffaksenkuja 2	
43. Kuriirikuja 5	
Koivukylän suuralue	32
Ilola	34
44. Epinkoskentie 20	
Päiväkumpu	34
45. Peijaksentie	
46. Onervantie, Eilantie	
Korson suuralue	35
Metsola	37
47. Peltomyyränkuja 5	
Nikinmäki	37
48. Kimalaisenkuja, Lahdentie	
Vallinoja	38
49. Satakielenkuja 1	
50. Anttilantie 8	
Vuokrattavat tontit	39
Mikkola	39
51. Uranuksenkuja 1a	
52. Uranuksenkuja 1f	
Nikinmäki	40
53. Täkytie 18	
54. Täkytie 11	
55. Täkytie 9	

- 56. Täkytie 7
- 57. Täkytie 3
- 58. Täkytie 1
- 59. Täkytie 12
- 60. Täkytie 10
- 61. Täkytie 8
- 62. Täkytie 6

Hakunilan suuralue

42

Vaarala

44

- 63. Rajakuja 7

Tonttien luovutukseen liittyviä yleisiä luovutusehtoja

45

Ota yhteyttä

46

Tulossa myyntiin

46

Myyrmäen suuralue

Myyrmäki on yksi pääkaupunkiseudun merkittävimmistä aluekeskuksista, jossa yhdistyvät monipuoliset palvelut, hyvät liikenneyhteydet ja vilkas kaupunkikeskusta. Alueella on monipuolista yritystoimintaa, kuten korkean teknologian ja asiantuntijatyön sekä kaupan ja palvelujen yrityksiä. Aktiivinen kulttuuri- ja luovien alojen toiminta täydentää Myyrmäkeä elinvoimaisena ja vetovoimaisena yritys ympäristönä.

Myyrmäen yritystontit sijaitsevat Hämeenlinnan väylän, Vihdintien ja Kehä III:n välittömässä läheisyydessä. Alueelta on sujuvat yhteydet lentokentälle ja kaikkialle pääkaupunkiseudulle myös joukkoliikenteellä.

Kaupunginosat:

Askisto
Hämeenkylä
Hämevaara
Kaivoksela
Linnainen
Martinlaakso
Myyrmäki
Petikko
Vantaanlaakso
Vapaala
Varisto





ESPOO

2

VANTAA



Myyrmäki

1

Kehä III

Hämeenlinnäväylä

Kehä I

TUUSULA



Aviapolis

Tuusulanväylä

HELSINKI



Kehäraita

Tikkurila

KERAVA

Korso

Koivukylä



SIPOO

Hakunila



Lahdenväylä



Vantaanlaakso

1. Martinkyläntie 5

Käyttötarkoitus: KTY Toimitilarakennusten korttelialue

Kauppahinta: 8 050 000 €

Pinta-ala: 23246 m²

Rakennusoikeus: 23 000 m²

Kiinteistötunnus: 092-018-0107-0001,
092-411-0002-0026



Askisto

2. Halkotie 7

Käyttötarkoitus: KTTY Toimistorakennusten ja/tai ympäristöä häiritsemättömien teollisuus- ja varastorakennusten korttelialue

Kauppahinta: 50 000 €

Pinta-ala: 1031 m²

Rakennusoikeus 200 m²

Kiinteistötunnus: 092-020-9901-0000



Kivistön suuralue

Kivistön suuralue on nopeasti kehittyvä kaupunkikeskus, jonka Kehäradan asemat tarjoavat erinomaiset yhteydet lentoasemalle ja pääkaupunkiseudulle. Alueella on uusia ja joustavia toimitilaratkaisuja erityisesti kasvaville yrityksille ja uusille sijoittumisille. Kivistön suuralueeseen kuuluva Vehkala on korkean osaamisen työpaikkojen keskittymä.

Kivistö sijaitsee Kehä III:n ja Hämeenlinnanväylän risteysalueella ja Kehärata tarjoaa suoran yhteyden lentoasemalle. Alueelta on hyvät yhteydet myös Valtatie 3:lle ja Tuusulanväylälle.

Kaupunginosat:

Kivistö
Keimola
Kiila
Lapinkylä
Luhtaanmäki
Myllymäki
Piispankylä
Riipilä
Seutula
Vestra





Kivistö

TUUSULA

KERAVA

VANTAA

15-17

Korso

E45

Koivukylä

E12

Aviapolis

Kehäraata

E75

SIPOO

3-6

7-14

ESPOO

Tikkurila

Kehä III

Hakunila

Myyrmäki

Hämeenlinnaväylä

Tuusulanväylä

Lahdenväylä

E18

Kehä I

HELSINKI



Piispankylä

3. Kisällintie 11c

Käyttötarkoitus: TT Teollisuusrakennusten korttelialue

Kauppahinta: 1 014 960 €

Pinta-ala: 7049 m²

Rakennusoikeus 4229 m²

Kiinteistötunnus: 092-021-0128-0006



4. Åbynkuja 7

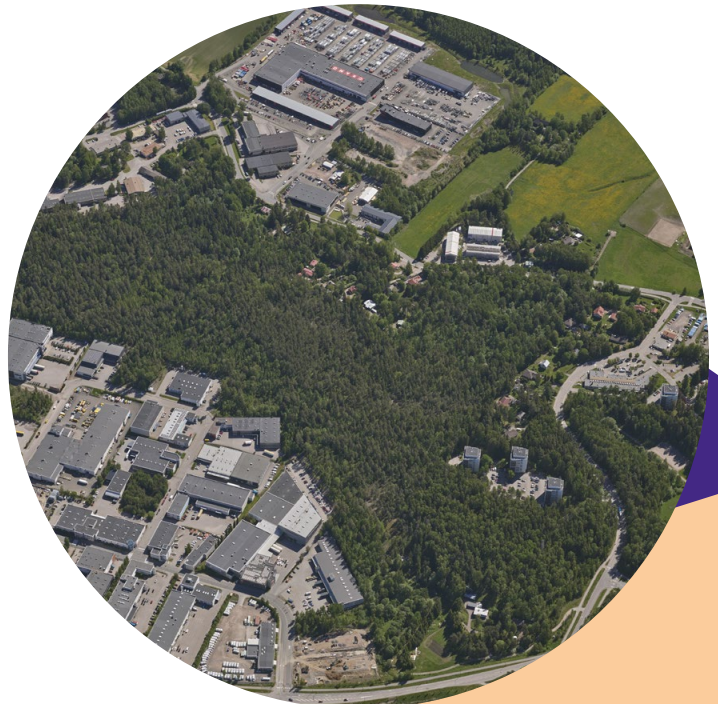
Käyttötarkoitus: KTY Toimitilarakennusten korttelialue

Kauppahinta: 615 940 €

Pinta-ala: 4464 m²

Rakennusoikeus: 2678 m²

Kiinteistötunnus: 092-021-0138-0005



Kivistö

5. Korundikatu 4

Käyttötarkoitus: KTY Toimitilarakennusten korttelialue

Kauppahinta: 3 000 000 €

Pinta-ala: 4091 m²

Rakennusoikeus 10 000 m²

Kiinteistötunnus: 092-409-0003-0136-

M0503, 092-021-9901-0000



6. Korundikatu 6

Käyttötarkoitus: KTY Toimitilarakennusten korttelialue

Kauppahinta: 8 700 000 €

Pinta-ala: 12217 m²

Rakennusoikeus 29 000 m²

Kiinteistötunnus: 092-409-0003-0136-

M0503, 092-021-9901-0000



Myllymäki

7. Härkähaankuja 11

Käyttötarkoitus: TK Teollisuus-, liike- ja toimistorakennusten korttelialue

Kauppahinta: 1 662 080€

Pinta-ala: 10388 m²

Rakennusoikeus 5194 m²

Kiinteistötunnus: 092-025-0097-0006



8. Härkähaankuja 13

Käyttötarkoitus: KTY Toimitilarakennusten korttelialue

Kauppahinta: 3 267 200€

Pinta-ala: 8508 m²

Rakennusoikeus 10 210 m²

Kiinteistötunnus: 092-025-0097-0007



9. Härkälenkki 1

Käyttötarkoitus: KTY Toimitilarakennusten korttelialue

Kauppahinta: 402 360 €

Pinta-ala: 3831 m²

Rakennusoikeus 1916 m²

Kiinteistötunnus: 092-025-0100-0003



10. Kinkeripiha 1

Käyttötarkoitus: KTY Toimitilarakennusten korttelialue

Kauppahinta: 840 320 €

Pinta-ala: 3752 m²

Rakennusoikeus: 2626 m²

Kiinteistötunnus: 092-412-0001-0022



11. Kinkeritie 8

Käyttötarkoitus: KTY Toimitilarakennusten korttelialue

Kauppahinta: 5 799 360 €

Pinta-ala: 18213 m²

Rakennusoikeus: 18 123 m²

Kiinteistötunnus: 092-412-0001-0036,092-412-0001-0029,092-412-0001-0022



12. Härkälenkki 6

Käyttötarkoitus: TY Teollisuusrakennusten korttelialue, jolla ympäristö asettaa toiminnan laadulle erityisiä vaatimuksia

Kauppahinta: 701 120 €

Pinta-ala: 4382 m²

Rakennusoikeus 2191 m²

Kiinteistötunnus: 092-412-0006-0000,092-412-0001-0015,092-412-0001-0016



13. Kinkeripiha 2

Käyttötarkoitus: KTY Toimitilarakennusten korttelialue

Kauppahinta: 3 151 040 €

Pinta-ala: 14067 m²

Rakennusoikeus: 9847 m²

Kiinteistötunnus: 092-412-0005-0041,
092-412-0005-0043, 092-895-0002-0001,
092-412-0001-0022



14. Härkähaantie 19

Käyttötarkoitus: C Keskustatoimintojen korttelialue

Kauppahinta: 5 600 640 €

Pinta-ala: 14585 m²

Rakennusoikeus 17 502 m²

Kiinteistötunnus: 092-412-0006-0000,
092-409-0004-0011



Kiila

15. Hanskalliontie 7

Käyttötarkoitus: T Teollisuus- ja varastorakennusten korttelialue
Kauppahinta: 654 000 €
Pinta-ala: 6540m²
Rakennusoikeus 2616 m²
Kiinteistötunnus: 092-034-0022-0001

17. Hanskalliontie 8

Käyttötarkoitus: T Teollisuus- ja varastorakennusten korttelialue
Kauppahinta: 1 881 750 €
Pinta-ala: 18817 m²
Rakennusoikeus 7527 m²
Kiinteistötunnus: 092-034-0020-0001

16. Hanskallionkuja 2

Käyttötarkoitus: T Teollisuus- ja varastorakennusten korttelialue
Kauppahinta: 925 500 €
Pinta-ala: 9255 m²
Rakennusoikeus 3702 m²
Kiinteistötunnus: 092-034-0001-0002



Aviapoliksen suuralue

Aviapoliksen suuralue on Vantaan kansainvälisin yritysalue ja Suomen johtava liiketoiminnan keskus, josta on erinomaiset yhteydet niin kotimaahan kuin kansainvälisiin markkinoihin. Alue yhdistää logistiikan, korkean tason palvelut, kaupan sekä modernin toimitilarakentamisen ja houkuttelee erityisesti kansainvälisiä toimijoita ja korkean osaamisen yrityksiä. Aviapolis on vahvasti kasvava yrityskeskittymä, jonka merkitys Vantaan ja pääkaupunkiseudun elinkeinokehityksessä kasvaa jatkuvasti.

Aviapolis sijaitsee aivan lentoaseman vieressä, Kehä III:n ja Tuusulanväylän solmukohdassa. Alueelta on erinomaiset yhteydet valtakunnalliseen tieverkkoon ja logistiikkakeskittymiin.

Kaupunginosat

Lentokenttä
Pakkala
Tammisto
Veromies
Ylästö
Viinikkala





ESPOO

Kivistö

TUUSULA

KERAVA

VANTAA

Korso

Koivukylä

SIPOO

Aviapolis

E45

29

24-28

Kehä III

Tikkurila

Hakunila

19

21-23

18

20

Myyrmäki

Jännelehtenväylä

Tuusulanväylä

Kehä I

HELSINKI

Lahdenväylä

E18



Ylästö

18. Isonmännynkuja 1

Käyttötarkoitus: KL Liikerakennusten korttelialue
Kauppahinta: 750 000 €
Pinta-ala: 4618 m²
Rakennusoikeus: 1500 m²
Kiinteistötunnus: 092-040-0473-0005



19. Saalistie 2

Käyttötarkoitus: T Teollisuus- ja varastorakennusten korttelialue
Kauppahinta: 2 339 360 €
Pinta-ala: 14621 m²
Rakennusoikeus 7311 m²
Kiinteistötunnus: 092-040-0507-0001



Tammisto

VARATTU: 20. Rosendalinrinki 2

Käyttötarkoitus: K Liike- ja toimistorakennusten korttelialue
Kauppahinta: 1 800 000 €
Pinta-ala: 4010 m²
Rakennusoikeus 4500 m²
Kiinteistötunnus: 092-050-0046-0001



Pakkala

21. Lustikullantie 1

Käyttötarkoitus: KT Toimitilarakennusten korttelialue

Kauppahinta: 14 000 000 €

Pinta-ala: 34371 m²

Rakennusoikeus 40 000 m²

Kiinteistötunnus: 092-051-0202-0001

23. Pakkalankuja 4, Elannontie 1

Käyttötarkoitus: KT Toimitilarakennusten korttelialue

Kauppahinta: 5 565 000 €

Pinta-ala: 10727 m²

Rakennusoikeus 15900 m²

Kiinteistötunnus: 092-051-0204-0004

22. Lustikullantie 4

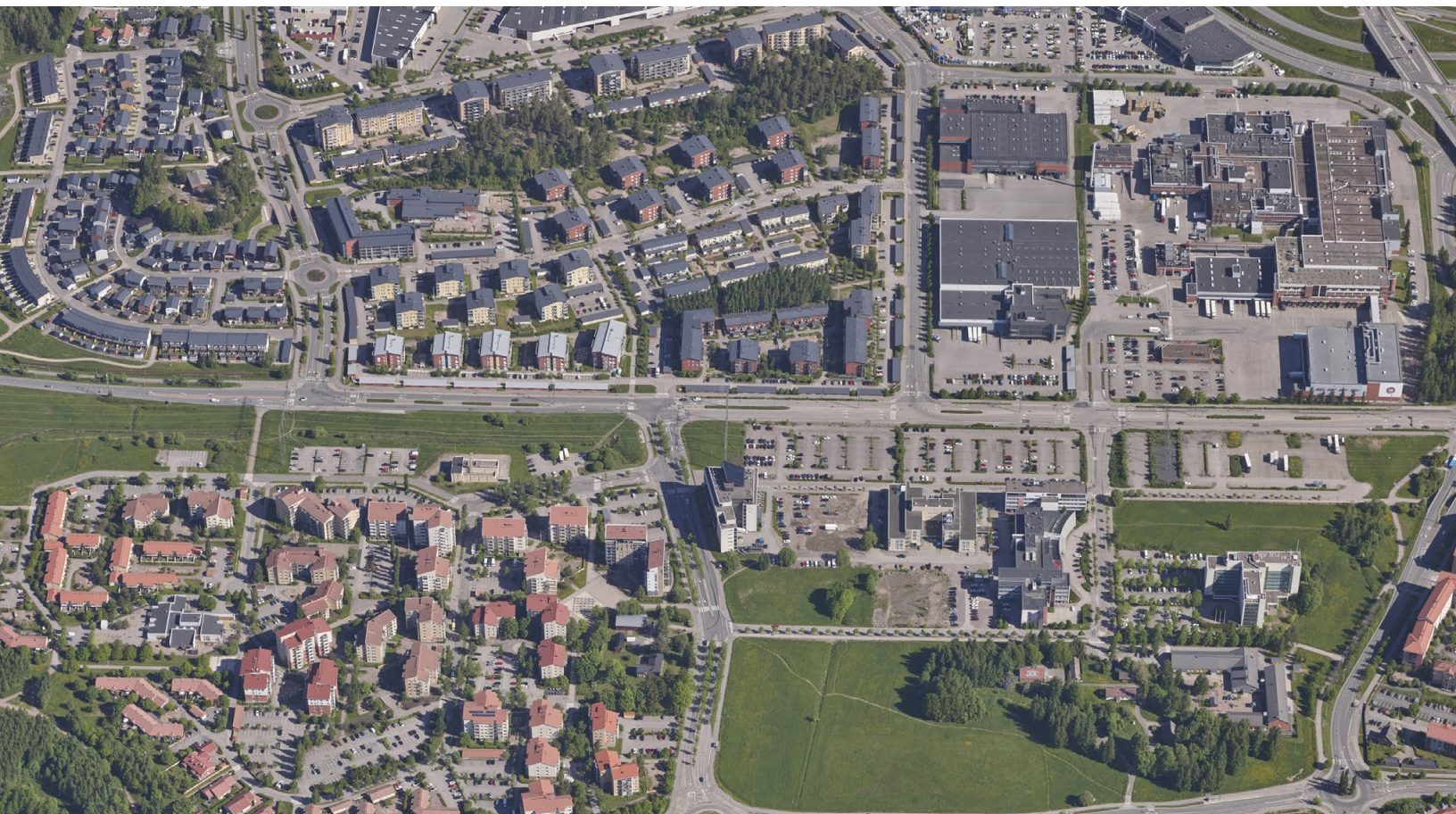
Käyttötarkoitus: KT Toimitilarakennusten korttelialue

Kauppahinta: 2 208 150 €

Pinta-ala: 5577 m²

Rakennusoikeus 6309 m²

Kiinteistötunnus: 092-051-0203-0018



Veromies

24. Markkatie 5

Käyttötarkoitus: KTL-2 Toimisto- ja/tai hotellirakennusten korttelialue

Kauppahinta: 3 090 000 €

Pinta-ala: 5986 m²

Rakennusoikeus 10300 m²

Kiinteistötunnus: 092-052-0130-0001

25. Markkatie 8

Käyttötarkoitus: KTY Toimitilarakennusten korttelialue

Kauppahinta: Odottaa kaavamuutosta

Pinta-ala: 2051 m²

Rakennusoikeus 3400 m²

Kiinteistötunnus: 092-052-0131-0005

26. Markkatie 10

Käyttötarkoitus: KTY Toimitilarakennusten korttelialue

Kauppahinta: Odottaa kaavamuutosta

Pinta-ala: 2025 m²

Rakennusoikeus 3400 m²

Kiinteistötunnus: 092-052-0131-0006

27. Markkatie 14

Käyttötarkoitus: KTY Toimitilarakennusten korttelialue

Kauppahinta: 3 060 000 €

(Odottaa kaavamuutosta)

Pinta-ala: 2524 m²

Rakennusoikeus 6800 m²

Kiinteistötunnus: 092-052-0131-0008

28. Markkatie 16

Käyttötarkoitus: KTY Toimitilarakennusten korttelialue

Kauppahinta: 2 700 000 €

(Odottaa kaavamuutosta)

Pinta-ala: 3132 m²

Rakennusoikeus 6000 m²

Kiinteistötunnus: 092-052-0131-0009



Lentokenttä

29. Rintatie 2

Käyttötarkoitus: KTTY Toimistorakennusten ja/tai ympäristöä häiritsemättömien teollisuus- ja varastorakennusten korttelialue

Kauppahinta: 701 500 €

Pinta-ala: 7015 m²

Rakennusoikeus 2806 m²

Kiinteistötunnus: 092-421-0005-0783



Tikkurilan suuralue

Tikkurilan suuralue on Vantaan hallinnollinen, kaupallinen ja liikenteellinen ydin, jonka vilkas rautatieasema takaa erinomaiset yhteydet koko maasta ja pääkaupunkiseudulta. Yrityksille alue tarjoaa näkyvän sijainnin, monipuoliset palvelut ja tiiviin kaupunkirakenteen vahvan asiakas- ja työvoimapohjan keskellä. Suuralueeseen kuuluvat Koivuhaka, jossa on monipuolisia yritys-, varasto- ja tuotantotiloja, sekä Porttipuisto, joka on merkittävä kaupan ja palveluiden keskittymä. Yhdessä ne täydentävät Tikkurilaa monipuolisena yritys ympäristönä.

Tikkurila sijaitsee Lahdenväylän ja Kehä III:n läheisyydessä. Alueelta on sujuvat yhteydet lentoasemalle sekä Helsingin keskustaan.

Kaupunginosat:

Helsingin pitäjän kirkonkylä
Hakkila
Hiekkaharju
Jokiniemi
Koivuhaka
Kuninkaala
Ruskeasanta
Simonkylä
Tikkurila
Viertola





ESPOO

VANTAA

TUUSULA

KERAVA

SIPOO

HELSINKI

Kivistö

Korso

Koivukylä

Aviapolis

Kehärata

Kehä III

Myyrmäki

Hakunila

Hämeenlinnäväylä

Tuusulanväylä

Lahdenväylä

Kehä I

34-38

32-33

39-43

30-31



Kuninkaala

30. Porttikaari 8

Käyttötarkoitus: T Teollisuus- ja varastorakennusten korttelialue

Kauppahinta: 612 640 €

Pinta-ala: 3647 m²

Rakennusoikeus 2188 m²

Kiinteistötunnus: 092-064-0001-0004



31. Porttikaari 10

Käyttötarkoitus: T Teollisuus- ja varastorakennusten korttelialue

Kauppahinta: 504 000 €

Pinta-ala: 3000 m²

Rakennusoikeus 1800 m²

Kiinteistötunnus: 092-064-0001-0012



Koivuhaka

32. Lustetie 2, Jäkkitie 6

Käyttötarkoitus: KTY Toimistorakennusten ja/tai ympäristöä häiritsemättömien teollisuus- ja varastorakennusten korttelialue

Kauppahinta: 152 400 €

Pinta-ala: 1692 m²

Rakennusoikeus 508 m²

Kiinteistötunnus: 092-068-0155-0001



33. Jäkkitie 12

Käyttötarkoitus: KTY Toimistorakennusten ja/tai ympäristöä häiritsemättömien teollisuus- ja varastorakennusten korttelialue

Kauppahinta: 85 500 €

Pinta-ala: 951 m²

Rakennusoikeus 285 m²

Kiinteistötunnus: 092-068-0155-0004



34. Niittyvillanpolku 1

Käyttötarkoitus: TPAE-1
Pienteollisuusrakennusten sekä pientalojen korttelialue
Kauppahinta: Odottaa kaavamuutosta
Pinta-ala: 3759 m²
Rakennusoikeus 940 m²
Kiinteistötunnus: 092-068-0006-0010



35. Niittyvillanpolku 3

Käyttötarkoitus: TPAE-1
Pienteollisuusrakennusten sekä pientalojen korttelialue
Kauppahinta: Odottaa kaavamuutosta
Pinta-ala: 3759 m²
Rakennusoikeus 940 m²
Kiinteistötunnus: 092-068-0006-0011



36. Koivupuistontie 21

Käyttötarkoitus: KTY Toimitilarakennusten korttelialue

Kauppahinta: 202 770 €

Pinta-ala: 1252 m²

Rakennusoikeus 751 m²

Kiinteistötunnus: 092-068-0104-0014



37. Koivupuistontie 25

Käyttötarkoitus: KTY Toimitilarakennusten korttelialue

Kauppahinta: 1 317 870 €

Pinta-ala: 9762 m²

Rakennusoikeus 4881 m²

Kiinteistötunnus: 092-421-0001-1423



38. Kukonkalliontie 1

Käyttötarkoitus: KT Toimistorakennusten korttelialue

Kauppahinta: 1 538 500 €

Pinta-ala: 9467 m²

Rakennusoikeus 6 154 m²

Kiinteistötunnus: 092-068-0177-0001



39. Tikkurilantie 92

Käyttötarkoitus: KTY Toimitilarakennusten korttelialue

Kauppahinta: 2 347 200 €

Pinta-ala: 14670 m²

Rakennusoikeus 7335 m²

Kiinteistötunnus: 092-068-0135-0001

40. Puutarhatie 14 (Tikkurilantie 90)

Käyttötarkoitus: KTY Toimitilarakennusten korttelialue

Kauppahinta: 700 480 €

Pinta-ala: 4378 m²

Rakennusoikeus 2189 m²

Kiinteistötunnus: 092-068-0142-0001



41. Kuriiritie 32

Käyttötarkoitus: KTTY Toimistorakennusten ja/tai ympäristöä häiritsemättömien teollisuus- ja varastorakennusten korttelialue

Kauppahinta: 1 631 360 €

Pinta-ala: 7283 m²

Rakennusoikeus 5098 m²

Kiinteistötunnus: 092-068-0141-0006



42. Staffaksenkuja 2

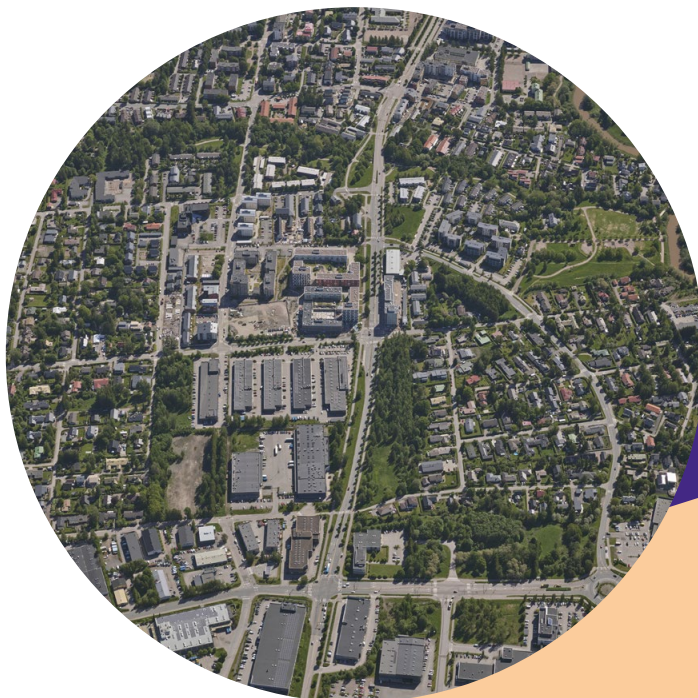
Käyttötarkoitus: KTY Toimitilarakennusten korttelialue

Kauppahinta: 960 000 €

Pinta-ala: 4286 m²

Rakennusoikeus 3000 m²

Kiinteistötunnus: 092-068-0149-0001



43. Kuriirikuja 5

Käyttötarkoitus: KTY Toimistorakennusten ja/
tai ympäristöä häiritsemättömien teollisuus-
ja varastorakennusten korttelialue

Kauppahinta: 620 700 €

Pinta-ala: 5911 m²

Rakennusoikeus 2069 m²

Kiinteistötunnus: 092-421-0001-0013-M0603
osa



Koivukylän suuralue

Koivukylä on tiivis ja hyvin saavutettava alue pääradan varrella. Alueella yhdistyvät laaja asukasohja, junayhteydet ja lähipalvelut, mikä luo kysyntää erityisesti paikallisille palvelu- ja asiakaslähtöisille yrityksille. Alueella sijaitseva Elmon liikuntapuisto on merkittävä kaupungin investointi, joka vahvistaa alueen vetovoimaa ja käyttäjävirtoja. Lisäksi Peijaksen sairaala tarjoaa mahdollisuuksia erityisesti hyvinvointiin, terveyteen ja hyvinvointiteknologiaan liittyvälle yritystoiminnalle. Koivukylä tarjoaa kustannustehokkaita sijoittumismahdollisuuksia hyvien yhteyksien äärellä.

Koivukylä sijaitsee Lahdenväylän ja Koivukylänväylän varrella, ja alueelta on nopeat yhteydet Kehä III:lle sekä lentoasemalle.

Kaupunginosat:

Ilola
Asola
Rekola
Havukoski





VANTAA

TUUSULA

KERAVA

SIPOO

ESPOO

HELSINKI



44

46

45



Ilola

44. Epinkoskentie 20

Käyttötarkoitus: KL Liikerakennusten korttelialue

Kauppahinta: 175 000 €

Pinta-ala: 2170 m²

Rakennusoikeus 500 m²

Kiinteistötunnus: 092-071-0071-0001



Päiväkumpu

45. Peijaksentie

Käyttötarkoitus: KL Liikerakennusten korttelialue

Kauppahinta: 447 000 €

Pinta-ala: 2979 m²

Rakennusoikeus 894 m²

Kiinteistötunnus: 092-415-0003-0662,

092-415-0003-1165



46. Onervantie, Eilantie

Käyttötarkoitus: K Liike- ja toimistorakennusten korttelialue

Kauppahinta: 300 000 €

Pinta-ala: 2093 m²

Rakennusoikeus 600 m²

Kiinteistötunnus: 092-415-0003-0396,092-415-0003-0397



Korso suuralue

Korso on laaja ja omaleimainen suuralue, jossa on vahva paikallisidentiteetti ja vakaa asukas pohja. Junayhteydet ja aluekeskus luovat edellytyksiä paikalliselle yritystoiminnalle, erityisesti palvelu-, rakentamis- ja pienyrittäjyydelle. Korso tarjoaa rauhallisemman toimintaympäristön osana pääkaupunkiseutua.

Korso sijaitsee Lahdenväylän ja Kulomäentien tuntumassa. Alueelta on hyvät yhteydet Lahdenväylälle, Kehä III:lle, sekä itäisen Uudenmaan suuntaan.

Kaupunginosat

Jokivarsi
Korso
Leppäkorpi
Matari
Metsola
Mikkola
Nikinmäki
Vallinoja
Vierumäki





Kivistö

TUUSULA

KERAVA

VANTAA

49-50

Korso

47

53-62

51-52

48

E45

Koivukylä

E75

Kehä I

Aviapolis

SIPOO

ESPOO

Kehä III

Tikkurila

Hakunila

Myyrmäki

Hämeenlinnäväylä

Tuusulanväylä

E18

Kehä I

Lahdenväylä

HELSINKI



Metsola

47. Peltomyyränkuja 5

Käyttötarkoitus: KTY Toimistorakennusten ja/tai ympäristöä häiritsemättömien teollisuus- ja varastorakennusten korttelialue

Kauppahinta: 702 250 €

Pinta-ala: 3511 m²

Rakennusoikeus 2809 m²

Kiinteistötunnus: 092-083-0112-0003



Nikinmäki

48. Kimalaisenkuja, Lahdentie

Käyttötarkoitus: KTTY Toimistorakennusten ja/tai ympäristöä häiritsemättömien teollisuus- ja varastorakennusten korttelialue

Kauppahinta: 584 000 €

Pinta-ala: 4672 m²

Rakennusoikeus 2336 m²

Kiinteistötunnus: 092-086-0115-0001*



Vallinoja

49. Satakielenkuja 1

Käyttötarkoitus: K Liike- ja
toimistorakennusten korttelialue
Kauppahinta: 981 600 €
Pinta-ala: 4090 m²
Rakennusoikeus 2454 m²
Kiinteistötunnus: 092-088-0022-0001



50. Anttilantie 8

Käyttötarkoitus: KL Liikerakennusten
korttelialue
Kauppahinta: 600 000 €
Pinta-ala: 3923 m²
Rakennusoikeus 1500 m²
Kiinteistötunnus: 092-404-0004-0068,092-
404-0004-0069,092-404-0004-0068-
M0502



Vuokrattavat tontit

Mikkola

51. Uranuksenkuja 1a

Käyttötarkoitus: KTY Toimitilarakennusten korttelialue

€/vuosi: 17787 €

Pinta-ala: 4042 m²

Rakennusoikeus 1617m²

Kiinteistötunnus: 092-082-0012-0002

52. Uranuksenkuja 1f

Käyttötarkoitus: KTY Toimitilarakennusten korttelialue

€/vuosi: 6512 €

Pinta-ala: 1481 m²

Rakennusoikeus 592m²

Kiinteistötunnus: 092-082-0012-0007



Nikinmäki

53. Täkytie 18

Käyttötarkoitus: KTY Toimitilarakennusten korttelialue
€/vuosi: 9658 €
Pinta-ala: 2195 m²
Rakennusoikeus 878m²
Kiinteistötunnus: 092-086-0163-0001

54. Täkytie 11

Käyttötarkoitus: KTY Toimitilarakennusten korttelialue
€/vuosi: 10098 €
Pinta-ala: 2296 m²
Rakennusoikeus 918m²
Kiinteistötunnus: 092-086-0164-0001

55. Täkytie 9

Käyttötarkoitus: KTY Toimitilarakennusten korttelialue
€/vuosi: 11011 €
Pinta-ala: 2502 m²
Rakennusoikeus 1001m²
Kiinteistötunnus: 092-086-0164-0002

56. Täkytie 7

Käyttötarkoitus: KTY Toimitilarakennusten korttelialue
€/vuosi: 12474 €
Pinta-ala: 2836 m²
Rakennusoikeus 1134m²
Kiinteistötunnus: 092-086-0164-0003

57. Täkytie 3

Käyttötarkoitus: KTY Toimitilarakennusten korttelialue
€/vuosi: 12419 €
Pinta-ala: 2823 m²
Rakennusoikeus 1129m²
Kiinteistötunnus: 092-086-0164-0005

58. Täkytie 1

Käyttötarkoitus: KTY Toimitilarakennusten korttelialue
€/vuosi: 12111 €
Pinta-ala: 2753 m²
Rakennusoikeus 1101m²
Kiinteistötunnus: 092-086-0164-0006

59. Täkytie 12

Käyttötarkoitus: KTY Toimitilarakennusten korttelialue
€/vuosi: 10604 €
Pinta-ala: 2410 m²
Rakennusoikeus 964m²
Kiinteistötunnus: 092-086-0165-0001

60. Täkytie 10

Käyttötarkoitus: KTY Toimitilarakennusten korttelialue
€/vuosi: 13046 €
Pinta-ala: 2965 m²
Rakennusoikeus 1186m²
Kiinteistötunnus: 092-086-0165-0002

61. Täkytie 8

Käyttötarkoitus: KTY Toimitilarakennusten korttelialue

€/vuosi: 12672 €

Pinta-ala: 2880 m²

Rakennusoikeus 1152m²

Kiinteistötunnus: 092-086-0165-0003

62. Täkytie 6

Käyttötarkoitus: KTY Toimitilarakennusten korttelialue

€/vuosi: 10791 €

Pinta-ala: 2452 m²

Rakennusoikeus 981m²

Kiinteistötunnus: 092-086-0165-0004



Hakunilan suuralue

Hakunilan suuralue on vahvasti asuinpainotteinen alue, jossa paikallinen ja jatkuva palvelukysyntä luo hyvät edellytykset arjen palveluille ja hyvinvointiin liittyvälle liiketoiminnalle. Alueella on myös Fazerilan alue, jonka kehittäminen asuin- ja työpaikka-alueena tuo pitkällä aikavälillä uusia mahdollisuuksia palveluille ja työpaikoille.

Hakunila sijaitsee Lahdenväylän ja Kehä III:n läheisyydessä, ja alueelta on sujuvat yhteydet sekä Helsingin että Itä-Uudenmaan suuntaan.

Kaupunginosat:

Länsisalmi
Länsimäki
Ojanko
Vaarala
Hakunila
Rajakylä
Itä-Hakkila
Kuninkaanmäki
Sotunki





VANTAA

TUUSULA

KERAVA

SIPOO

ESPOO

HELSINKI

Kivistö

Korso

Koivukylä

Aviapolis

Kehä III

Tikkurila

Hakunila

Myyrmäki

Hämeenlinnaväylä

Tuusulanväylä

Kehä I

Lahdenväylä



Vaarala

63. Rajakuja 7

Käyttötarkoitus: KTT Toimisto-, teollisuus- ja varastorakennusten korttelialue

Kauppahinta: 168 500 €

Pinta-ala: 2245 m²

Rakennusoikeus 674 m²

Kiinteistötunnus: 092-093-0220-0005



Tonttien luovutukseen liittyviä yleisiä luovutusehtoja

- Tontit vuokrataan tai myydään, vuokra on 5–7 % kauppahinnasta
- Pitkissä vuokrasopimuksissa (yli 20 vuotta) on mukana vuokran tarkistusehto
- Tonteilla on rakentamisvelvollisuus pääsääntöisesti 2/3 kaavan mukaisesta rakennusoikeudesta kahden vuoden kuluessa luovutuksesta
- Tonttia ei saa luovuttaa edelleen rakentamattomana
- Maanvuokrasopimuksissa ja kauppakirjoissa on mukana sopimussakkolauseke
- Vuokratonteissa vuokralainen valtuuttaa kaupungin hakemaan vuokralaisen lukuun ja kustannuksella parhaalle etusijalle vahvistettavan kiinnityksen vuokra-alueen vuokraoikeuteen ja vuokralaiselle kuuluviin vuokra-alueella oleviin rakennuksiin, rakennelmiin ja laitteisiin. Kiinnitys on suuruudeltaan kolminkertainen vuosivuokra. Vahvistettavasta kiinnityksestä annettava panttikirja luovutetaan ja pantataan kaupungille.
- Kauppahinta tulee olla maksettuna ennen allekirjoitusta (kokonaisuudessaan ja kerralla)
- Keskustoissa ja asemien vaikutusalueilla pyritään asettamaan etusijalle työpaikkaintensiivinen toiminta
- Lopullisen päätöksen tontinluovutuksesta tekee kaupungin toimivaltainen taho. Kaupunki edellyttää että kaupantekohetkellä tontin loppukäyttäjä on tiedossa
- Vantaan kaupunki pidättää oikeuden muutoksiin hinnoissa

Kiinnostuitko? Ota yhteyttä:



Mirka Järnefelt
Tiimipäällikkö
Yritysten sijoittumispalvelut
+358 40 1258 535
mirka.jarnefelt@vantaa.fi



Santtu Ahonen
Avainasiakaspäällikkö,
Tikkurilan ja Aviapoliksen suuralueet
+358 40 187 6728
santtu.ahonen@vantaa.fi



Katariina Aho
Avainasiakaspäällikkö,
Myyrmäen ja Kivistön suuralueet
+358 40 183 1338
katariina.aho@vantaa.fi



Irina Kuha
Avainasiakaspäällikkö,
Korson, Koivukylän ja Hakunilan suuralueet
+358 40 559 2176
irina.kuha@vantaa.fi



Armi Vähäpiikkiö
Tonttipäällikkö
+358 40 733 7447
armi.vahapiikkio@vantaa.fi



Jari Sainio
Tonttiasiamies
+358 40 0419 676
jari.sainio@vantaa.fi

Tulossa myyntiin:

Tontteja tulossa myyntiin mm. seuraavilta alueilta:
Myllymäki, Keimola, Veromies & Hakmila.