

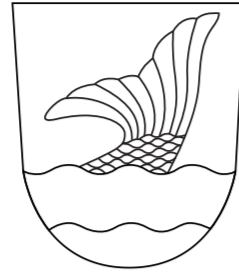
Kaava-alueen numero
Planområdets nummer

002497

Päiväys
Datum

13.3.2023

Vantaan kaupunki
Koisotie 7, tukikohta
Kaupunginosa 68, KOIVUHAKA



Vanda stad
Kvesvedsvägen 7, depå
Stadsdel 68, BJÖRKHAGEN

Asemakaavan muutos
Kortteli 68052 ja virkistysaluetta.

Änring av detaljplan
Kvarter 68052 och rekreationsområde.

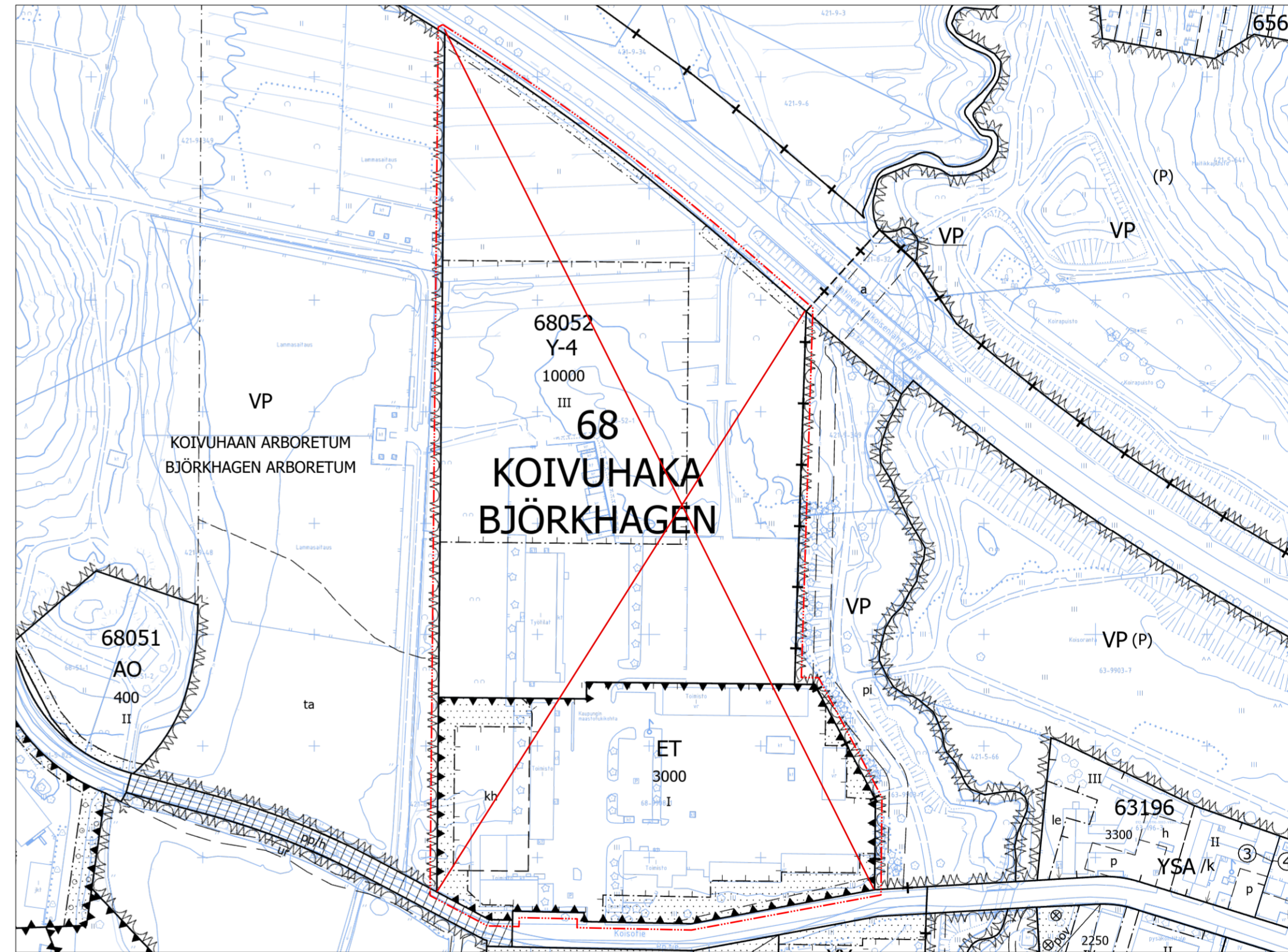
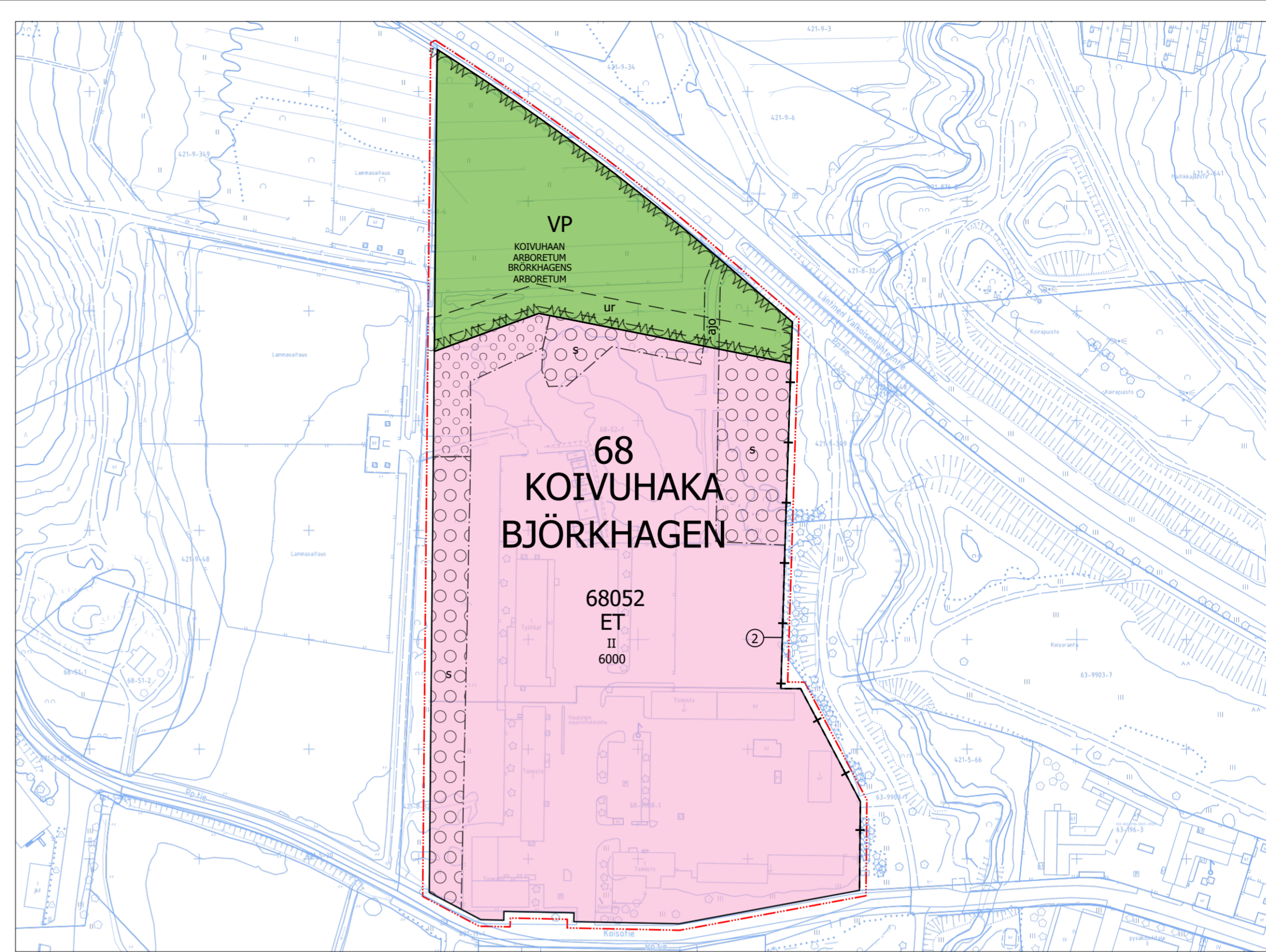
Tonttijako ja tonttijaon muutos

Tomtindelning and ändring av tomtindelningen
Kvarter 68052.

Kortteli 68052.

1:2000

1:2000



ASEMAKAAVAMERKINTÖJÄ JA -MÄÄRÄYKSIÄ:	DETAJPLANBETECKNINGAR OCH -BESTÄMMELSER:
3 m kaava-alueen rajan ulkopuolella oleva viiva.	Linje 3 m utanför planområdets gräns.
ET Yhdyskuntateknistä huoltoja palvelevien rakennusten ja laitojen korttelialue. Rakennusluvan yhteydessä alueelle tulee laatia pihasuunnitelma ja vihertehokkuuslaskelma, jossa tulee saavuttaa 0,6 vihertehokkuus. Hulevesien hallinnassa tulee noudattaa Vantaan hulevesien toimintamallin periaatteita ja menetelmiä. Alueellinen stabiileetti Kylmäojan suuntaan tulee selvittää suunnittelun edetessä. Puisto. Kaupunginosan raja. Korttelin, korttelinosan ja alueen raja. Osa-alueen raja. Ohjeellinen alueen tai osa-alueen raja. Risti merkinnän päällä osoittaa merkinnän poistamista. 68 Kaupunginosa numero. Kaupunginosa nimi. Korttelin numero. Kadun, tien, katuaukion, torin, puiston tai muun yleisen alueen nimi. 6000 Rakennusoikeus kerrosalaneliömetreinä. II Roomalainen numero osoittaa rakennusten, rakennuksen tai sen osan suurimman sallitun kerrosluvun. 2 Sitovan tonttijaon mukaisen tontin raja ja numero. ajo Ajoyhteys. Ohjeellinen ulkoilureitti. Alueen osa, jolle on istutettava puita ja pensaita. Alueen osa, jonka puustoa tulee hoitaa elinvoimaisena ja tarvittaessa uudistaa siten, että sen maisemallinen merkitys säilyy.	Kvartersområde för byggnader och anläggningar för samhällsteknisk försörjning. I samband med bygglov ska en plan över gården utarbetas och gröneffektiviteten beräknas, där 0,6 ska uppnås som gröneffektivitet. I hanteringen av dagvatten ska principerna och metoderna i Vandas verksamhetsmodell för dagvatten följas. Områdesstabiliteten mot Kallbäcken ska utredas allteftersom planeringen fortskrider. Park. Stadsdelsgräns. Kvarters-, kvartersdels- och områdesgräns. Gräns för delområde. Riktgivande gräns för område eller del av område. Kryss på beteckning anger att beteckningen slopas. Stadsdelsnummer. Stadsdelens namn. Kvartersnummer. Namn på gata, väg, öppen plats, torg, park eller annat allmänt område. Byggnadsrätt i kvadratmeter våningsyta. Romersk siffra anger största tillåtna antalet våningar i byggnaderna, i byggnaden eller i en del därav. Tomtgräns och -nummer enligt bindande tomtindelning. Körförbindelse. Riktgivande friluftsled. Del av område där träd och buskar skall planteras. Del av område där trädbeståndet skall skötas så att det bibehålls livskraftigt och vid behov förnyas så att trädens landskapsmässiga betydelse bevaras.

TONTTIJAKO

Tämän asemakaavan alueella oleviin kortteleihin on laadittava erillinen tonttijako, ellei kaavamerkinnöin ole toisin osoitettu.

TOMTINDELNING

För kvarteren på denna detaljplans område skall en separat tomtindelning göras, om inte via planbeteckningar annat bestämts.

Kaupunkirakenne ja ympäristö
Stadsstruktur och miljö
Asemakaavoitus
Detaljplanering

Mittaus- ja geopalvelut
Mätning och geoteknik
Asemakaavan pohjakartta täyttää sille asetetut vaatimukset.
Baskartan för detaljplanen uppfyller de krav som ställs på den.

Tasokoordinaatio
ETRS-GK25,
korkeusjärjestelmä
N2000.

Plankoordinaatiosysteemi
ETRS-GK25,
höjdsysteemi
N2000.

Johanna Rajala, Aluearkkitehti, 22.2.2023 13.28

Kimmo Junttila, Kaupungeingeodeetti, 22.2.2023 17.56

Hyväksytty kaupunginvaltuustossa 27.3.2023

Godkänd av stadsfullmäktige 27.3.2023

Allekirjoitettu sähköisesti