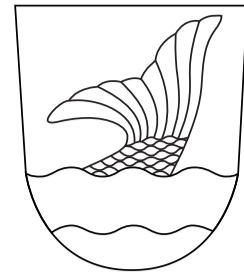


Vaiheasemakaava-alueen numero Deldetaljplanområdets nummer 002459va	Alueella on voimassa useita asemakaavoja. Päi määrät är i kraft flera detaljplaner.	Päiväys Datum 18.4.2023	Osittain voimassa ovat myös asemakaavat nro 000686, 640200, 640600 ja 640900. Till dels är också i kraft detaljplanerna nr 000686, 640200, 640600 och 640900.
---	--	-----------------------------------	--

Vantaan kaupunki
Vantaan ratikka: Heidehof



Vanda stad
Vandaspåran: Heidehof

Kaupunginosa 64, KUNINKAALA

Stadsdel 64, FASTBÖLE

Vaiheasemakaava
Osa korttelista 64104 sekä katualueet.

Deldetaljplan
Del av kvarteret 64104 samt gatuområden.

Tonttijaon muutos
Osa korttelista 64104.

Ändring av tomtindelningen
Del av kvarteret 64104.

1:2000

1:2000

MUUTETAAN VAHVISTETTUA ASEMAKAAVAA:

DEN FASTSTÄLLDA DETALJPLANEN ÄNDRAS:

nro 000686 hyväksytty Kh 8.2.1988
nro 640900 hyväksytty Kv 19.11.1979
nro 640600 hyväksytty Kv 19.11.1979
nro 640200 hyväksytty Kv 23.1.1978

nr 000686 godkänd Sds 8.2.1988
nr 640900 godkänd Sfm 19.11.1979
nr 640600 godkänd Sfm 19.11.1979
nr 640200 godkänd Sfm 23.1.1978

ASEMAKAAVAMERKINTÖJÄ JA -MÄÄRÄYKSIÄ:

DETALJPLANBETECKNINGAR OCH -BESTÄMMELSER:

3 m kaava-alueen rajan ulkopuolella oleva viiva.

Linje 3 m utanför planområdets gräns.

Korttelin, korttelinosan ja alueen raja.

Kvarters-, kvartersdels- och områdesgräns.

Osa-alueen raja.

Gräns för delområde.

Sitovan tonttijaon mukainen tontin raja ja numero.

Tomtgräns och -nummer enligt bindande tomtindelning.

Risti merkinnän päällä osoittaa merkinnän poistamista.

Kryss på beteckning anger att beteckningen slopas.

Poikkiviiva osoittaa rajan sen puolen, johon merkintä kohdistuu.

Tvårstrecken anger på vilken sida av gränsen beteckningen gäller.

Kaupunginosan numero.

Stadsdelsnummer.

Kaupunginosan nimi.

Stadsdelens namn.

Korttelin numero.

Kvartersnummer.

Rakennusoikeus kerrosalaneliömetreinä.

Byggnadsrätt i kvadratmeter våningsyta.

Kadun, tien, katuaukion, torin, puiston tai muun yleisen alueen nimi.

Namn på gata, väg, öppen plats, torg, park eller annat allmänt område.

Alueen osa, jonka maaperä on saastunut.

Del av område vars mark är förorenad.

Maaperän pilaantuneisuus on selvittävää ja pilaantunut maaperä tarvittaessa kunnostettava ennen rakentamistoimenpiteisiin ryhtymistä.

Markens föroreningsgrad ska undersökas och förorenad mark ska vid behov saneras innan byggnadsåtgärder vidtas.

Rakennusala.

Byggnadsyta.

Katu.

Om en späravg placeras i området ska den planeras och byggas så att vibrationer eller stömljud från spårtrafiken inte överstiger de tillåtna högsta värdena inomhus (VT 2008, VTT 2009). I planeringen och byggandet av späravgnen ska även tas hänsyn till den anvisade markanvändningen i detaljplaner utanför planområdet som godkänns före den 31.12.2021.

Mikäli alueelle sijoitetaan raitiotie, tulee se suunnitella ja toteuttaa niin, ettei raitiolikenteen aiheuttama täynnä tai runkoäänin ylitä tavoitteena pidettävää enimmäisarvoa (VTT 2008, VTT 2009) rakennusten sisätiloissa. Raitiotien suunnittelussa ja toteuttamisessa on otettava huomioon myös kaava-alueen ulkopuolinen, 31.12.2021 mennessä hyväksytyjen asemakaavojen osoittama maankäyttö.

Ifall en späravgns hållplats placeras på gatuområdet, ska hållplatsens vindskydd övertäckas med ett gröntak.

Mikäli katualueelle sijoitetaan raitiotien pysäkki, tulee pysäkin katoksessa olla kasvillisuskatto.

För naturgasledning reserverad del av område.

Maakaasujohtoa varten varattu alueen osa.

Del av gatuområdes gräns där in- och utfart är förbjuden

Katualueen rajan osa, jonka kohdalta ei saa järjestää ajoneuvoliittymää

TOMTINDELNING

TONTTIAJKO

För kvarteren på denna detaljplans område ska en separat tomtindelning göras, om inte via plan-teckningar annan bestäms.

Kaavan nro 000686 poistuvat ja voimaan jäävät merkinnät ja määräykset vaiheasemakaavan alueella:

Detaljplan nr 000686 beteckningar och bestämmelser, som blir i kraft och som inte längre används på deldetaljplaneområdet:

Teollisuus- ja/tai varastorakennusten korttelialue.

Kvartersområde för industri- och/eller lagerbyggnader.

Korttelialueelle saa rakentaa myös liike- ja toimistotiloja.

På kvartersområdet får även byggas affärs- och kontorsrytmen.

Lastaukseen ja avovarastointiin käytettävä teollisuustontin osa on rajattava puista ja pensaisista muodostuvalla istutusvyöhykkeellä liikenne-, katu-, puisto- tai muuhun yleiseen alueeseen rajottuvalla osallaan.

Del av industriområde för lastning och öppen lagring ska avgränsas med en av träd och buskar bestående planteringszon utmed del tomtavsnitt som gränsar mot trafik-, gata-, park- eller allmänt område.

Korttelialueelle saa rakentaa kiinteistön hoidon kannalta välttämättömiä asuntoja.

På kvartersområdet får byggas för fastighetens skötsel nödvändiga bostäder.

Autopaijoista on 60 % rakennettava heti.

60 % av bilplatserna ska byggas omedelbart.

Rakennuslupajaosto voi antaa autopaijojen rakentamiseen muulla osin lykkäystä siksi ajaksi, kuin autopaijoja ei tarvita.

Bygglövssektionen kan beträffande anläggandet av resterande bilplatser medge uppskov för den tid de inte behövs.

Autopaijojen vähimmäismäärät:

Minimiantalet bilplatser:

Asunnot 1 ap/85 k-2

Bostäder 1 bp/85 m²-vy

Toimistot 1 ap/100 k-m²

Kontor 1 bp/100 m²-vy

Teollisuus 1 ap/150 k-m²

Industri 1 bp/150 m²-vy

Servicebyggnaderna 1bp/400 k-m²vy

Servicebyggnaderna 1bp/400 m²-vy

Roomalainen numero osoittaa rakennusten, rakennuksen tai sen osan suurimman sallitun kerrosluvun.

Romersk siffror anger största tillåtna antalet våningar i byggnaderna, i byggnaden eller i en del därav.

~~Tehokkuustuku eli kerrosalan suhde tontin pinta-alaan.~~

~~Exploateringstal, dvs. förhållandet mellan våningsytan och Tomtens yta.~~

Rakennuksen vesikaton ylimmän kohdan korkeusasema.

Högsta höjd för byggnads vattentak.

Rakennuksen julkisivupinnan ja vesikaton leikkauskohdan ylin korkeusasema.

Högsta höjd för skärningspunkt mellan fasad och vattentak.

Rakennukseen jätettävän kulkuaukon likimääräinen sijainti.

Ungefärlig placering av genomfartsöppning i byggnaden.

Istutettava alueen osa.

Del av område som skall planteras.

Pysäköimispaikka.

Parkeringsplats.

Maanalaista johtoa varten varattu alueen osa.

Del av område reserverad för underjordisk ledning.

Kaavojen nro 640200, 640600 ja 640900 poistuvat merkinnät ja määräykset vaiheasemakaavan alueella:

Detaljplanerna nr 640200, 640600 och 640900 beteckningar och bestämmelser, som inte längre används på deldetaljplaneområdet:

~~Puistoalue.~~

~~Parkområde.~~

Kaupunkirakenne ja ympäristö

Mittaus- ja geopalvelut

Stadsstruktur och miljö

Mätning och geoteknik

Asemakaavoitus

Asemakaavan pohjakartta täyttää sille asetetut vaatimukset.

Detaljplanering

Baskartan för detaljplanen uppfyller de krav som ställs på den.

Tasokoordinaatio

Plankoordinatsystemet

ETRS-CRS25

ETRS-CRS25

korkeusjärjestelmä

höjdssystemet

N2000

N2000

(Allekirjoitus sähköisesti)

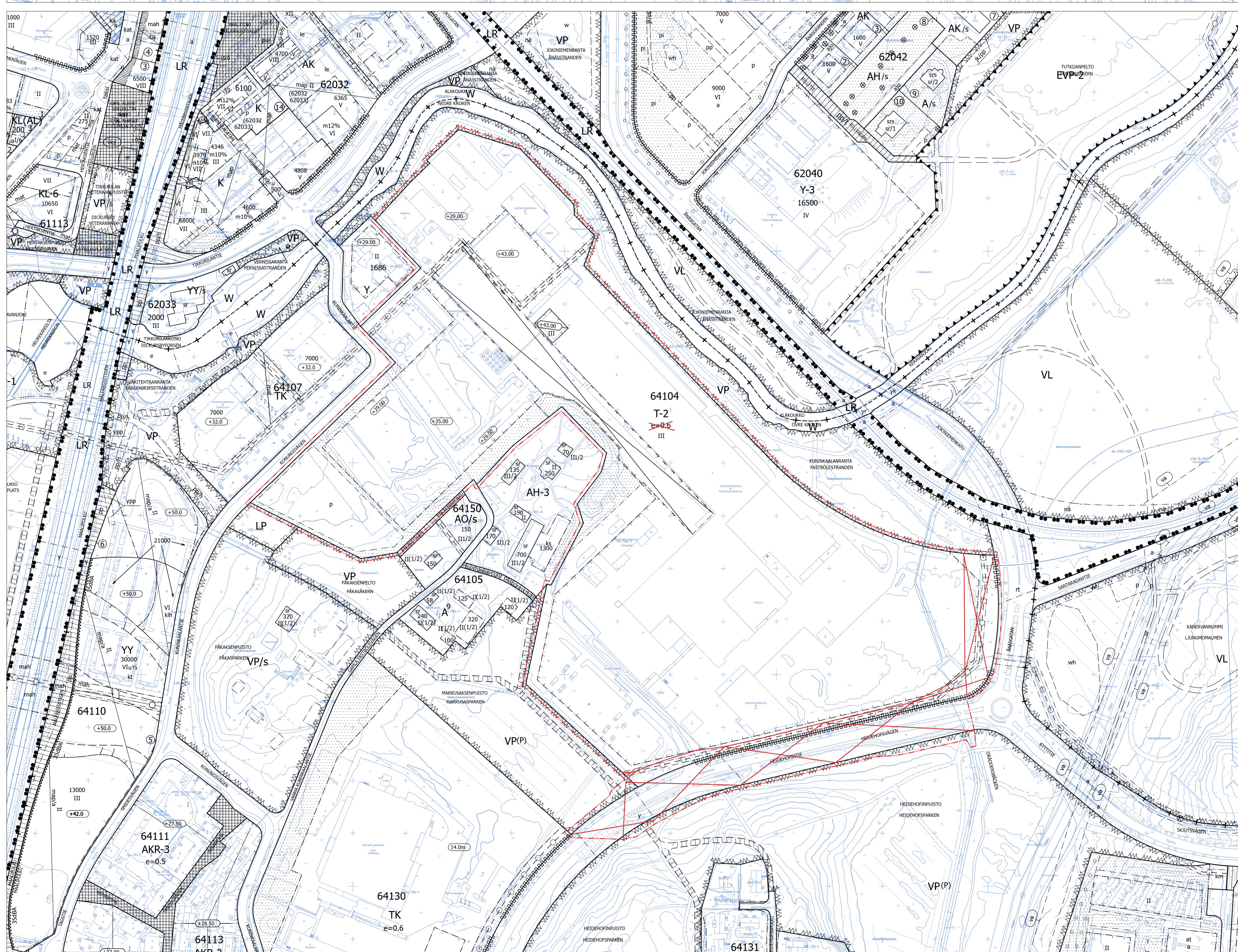
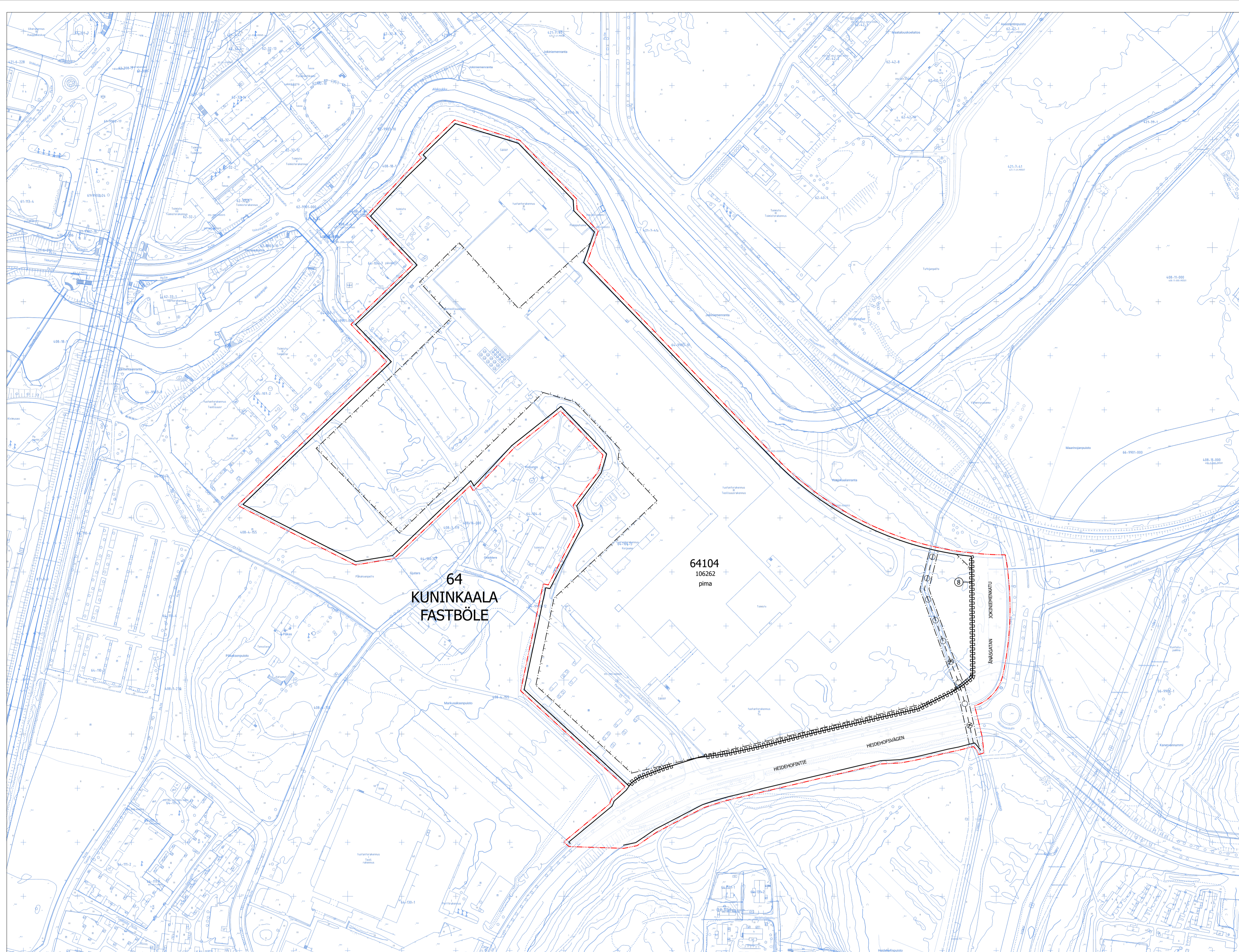
(Allekirjoitus kaupungigeodeetti)

Marjaana Yläjääski, Aluearkkitehti, 3.4.2023 13.14

Aleksi Oksanen, Sähköisesti

Häykytty kaupunginvaltuustossa ___20__

Godkänd av stadsfullmäktige ___20__



Kaupunkirakenne ja ympäristö Stadsstruktur och miljö Asemakaavoitus Detaljplanering	Mittaus- ja geopalvelut Mätning och geoteknik Asemakaavan pohjakartta täyttää sille asetetut vaatimukset. Baskartan för detaljplanen uppfyller de krav som ställs på den. Tasokoordinaatio ETRS-CRS25 korkeusjärjestelmä N2000	Plankoordinatsystemet ETRS-CRS25 höjdssystemet N2000
Marjaana Yläjääski, Aluearkkitehti, 3.4.2023 13.14	(Allekirjoitus sähköisesti)	(Allekirjoitus kaupungigeodeetti)
Häykytty kaupunginvaltuustossa ___20__	Godkänd av stadsfullmäktige ___20__	