

ASEMAKAAVAN OSALLISTUMIS- JA ARVIOINTISUUNNITELMA

Vantaa 15.4.2026

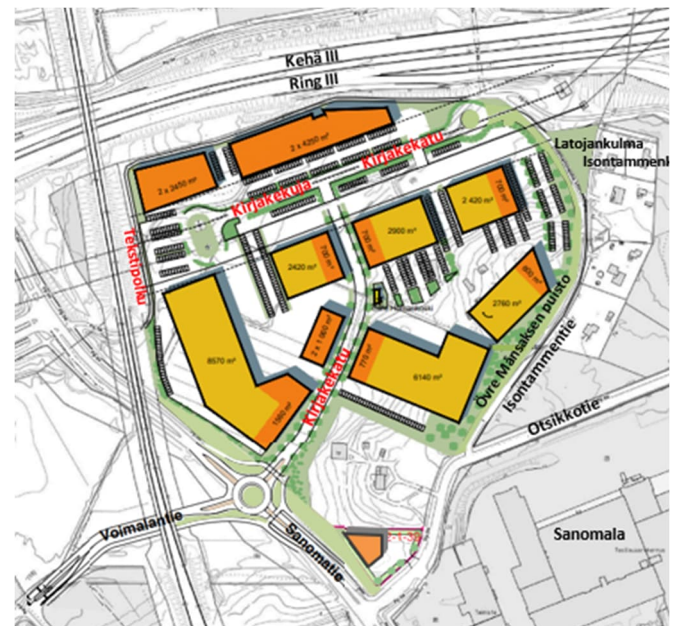
ÖVRE MÅNSAS

ASEMAKAAVA 171300 ÖVRE MÅNSAS / MARTINLAAKSO

VD/1611/10.02.04.00/2026



Asemakaava-alueen sijainti.



Mahdollinen rakentaminen, alustava luonnos.

MITÄ SUUNNITELLAAN?

Sanoma Oyj, Sponda Oy ja Vantaan kaupunki hakevat asemakaavaa toimitilarakentamiseen Kehä III:n, Isontammentien, Otsikkotien, Sanomatien ja kehäradan rajaamalle alueelle. Haettu rakennus-
oikeus on noin 40 000 k-m². Kaava sisältää myös liike- ja toimistotiloja. Samalla kaavoitetaan
Voimalantien jatke Sanomatielle.

**Kaavatilaisuus Sanomalan koulun ruokalassa, Sanomatie 1, maanantaina 4.5.2026 klo 17–18.
Tervetuloa!**

LÄHTÖKOHDAT



Ilmakuva etelästä. Nykytilanne ja kaava-alueen sijainti.

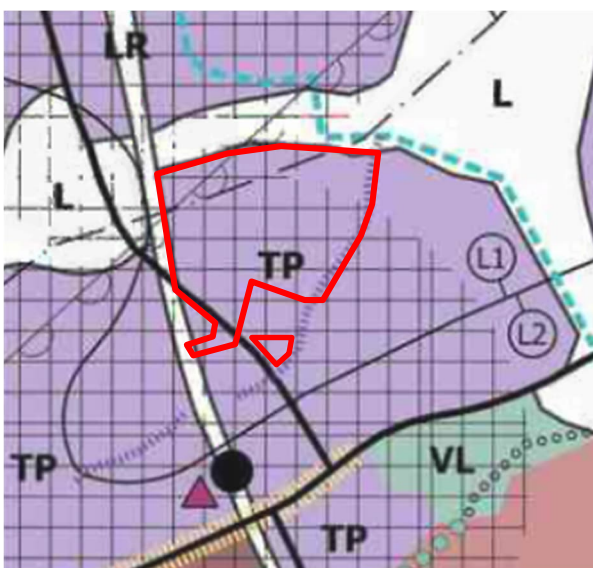
Google Earth 2023

Nykytilanne

Kaava-alue on osin vanhaa peltoa, osin metsämäkeä, jolla on vanhoja asuin- ja talusrakennuksia. Alueella on 14 metrin korkeusero. Ympäristössä on isoja teitä, Vantaankosken asema ja Sanomalan yritysalue. Suuri Rantatie (entinen Turun-Viipurin maantie, nyt Isontamentie) ja karjakon talo ovat rakennusperintökohteita. Kalkkikaivos on arkeologinen kohde.

Yleiskaava

Kasvu ohjataan nykyiseen rakenteeseen tiivistäen ja uudistaen. Asemakaava-alue on monipuolista työpaikka-alueita, lentomelualueita (Lden yli 60 dB) ja kestävä kasvun vyöhykettä. (Kv 25.1.2021)



L	Liikennealue.
LR	Raskaan raideliikenteen alue.
TP	Monipuolinen työpaikka-alue.
VL	Lähivirkistysalue.
	Kestävä kasvun vyöhyke.
	Liikenneyhteys.
	Ohjeellinen ulkoilureitti.
	Pyöräliikenteen baana.
	Suuri Rantatie.
	Lentomelualue 1, Lden yli 60 dB.
	Lentokoneiden laskeutumisvyöhyke.
	Rautatieasema.
	Seudullisesti merkittävä liityntäpysäköintialue.
	Asemakaava-alueen sijainti.

Yleiskaavamääräys, TP monipuolinen työpaikka-alue

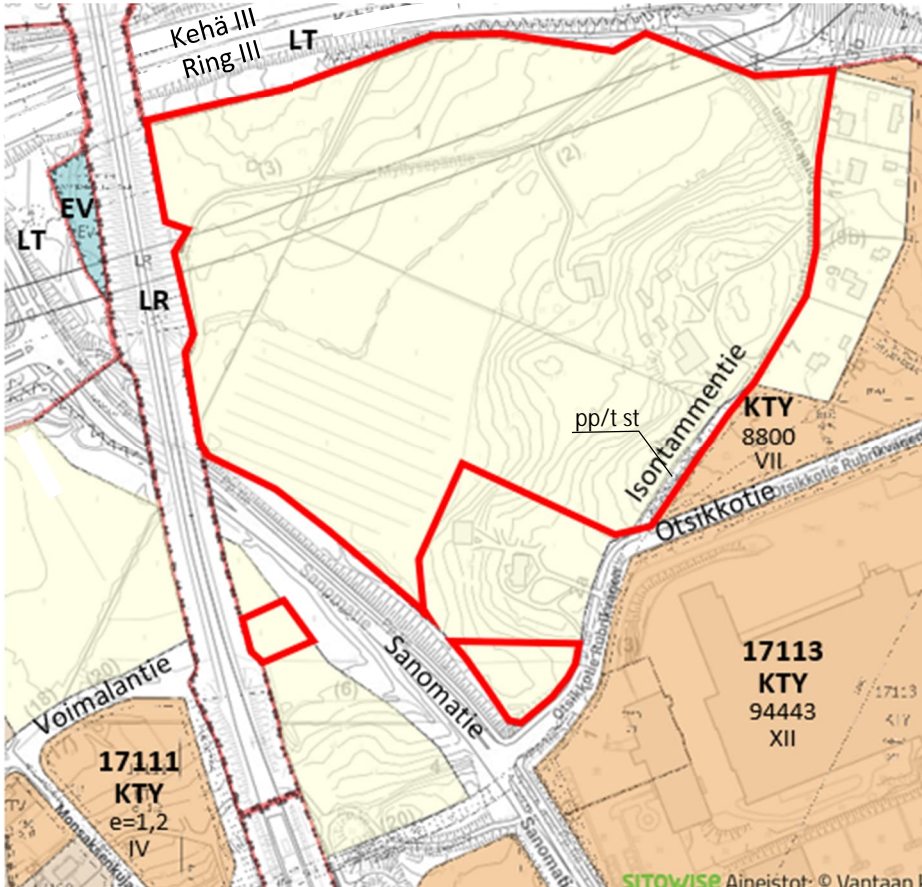
Alue varataan monipuolisille toimisto- ja palvelutoiminnoille sekä ympäristöhaiiriötä aiheuttamattomille tuotantotoiminnoille. Alueen toteutuksessa tulee kiinnittää erityistä huomiota kaupunkitilan viihtyisyyteen sekä kävelyn ja pyöräilyn mahdollisuuksiin. Alue tulee toteuttaa vihertehokkaasti.



Isonmamentie on osa Suurta Rantatietä eli entistä Turun–Viipurin maantietä.

TKa 22.3.2026

Voimassa oleva asemakaava



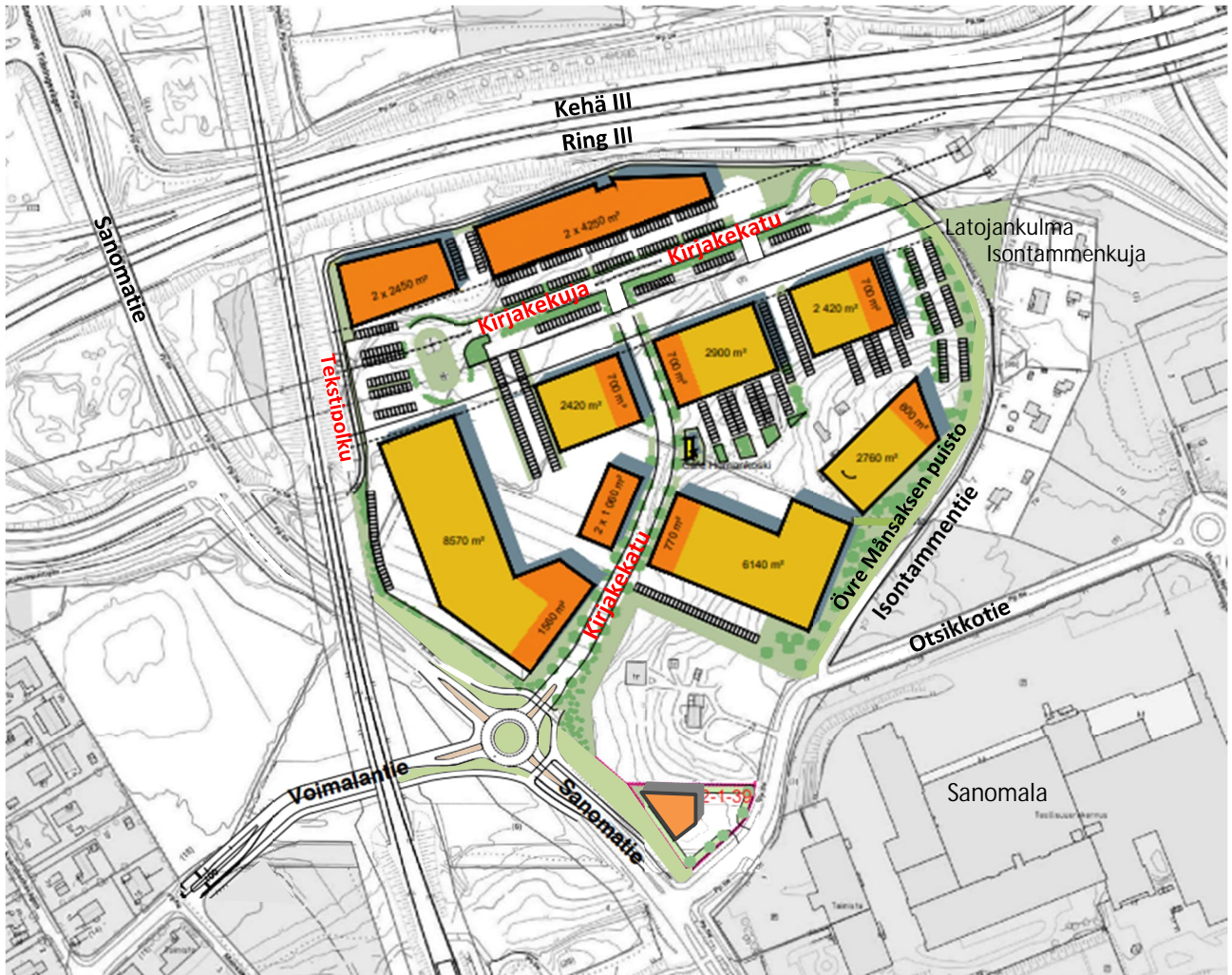
Alue on asemakaavoittamaton lukuun ottamatta osaa Isonmamentiestä.

EV	Suojaviheralue.
KTY	Toimitilarakennusten korttelialue.
LR	Rautatiealue.
LT	Maantien alue.
	Katualue.
pp/t st	Jalankululle ja polkupyöräilylle varattu katu, jolla tontille ajo on sallittu. Suojeltava tie.
	Asemakaavoittamaton.
17113	Korttelin numero.
94443	Rakennusoikeus kerrosalaneliömetreinä.
XII	Suurin sallittu kerrosluvu roomalaisin numeroin.
	Asemakaava-alueen alustava rajaus.

Asemakaava-alueen rasitteet: Isonmamentie, maantien suoja-alue, voimansiirtolinjat ja rautatien luona oikeus laskuojaan.

Vantaan karttoja, kaavoja ja paikkatietoja voi katsoa tarkemmin: kartta.vantaa.fi

ALUSTAVA LUONNOS



Alustavia havainnekuvia.

Arkkitehtuuritoimisto Ark Lab Oy + Vantaa 6.3.2026

Suunnitteluratkaisut ja rakennusoikeus tarkentuvat asemakaavan muutosehdotukseen.

MITÄ VAIKUTUKSIA SELVITETÄÄN JA ARVIOIDAAN?

Asemakaavan selostuksessa

arvioidaan kaavan merkittäviä vaikutuksia ja esitetään

- suhde valtakunnallisiin alueidenkäyttötavoitteisiin, maakuntakaavaan ja yleiskaavaan
- kaupunkirakenne, liikenne, katuverkko, alustava katusuunnitelma, puut ja poikkileikkaukset, kunnallistekniikka, voimalinjat, lento-, tie- ja ratamelu, runkomelu, tärinä
- luontoselvitys, maisemaselvitys, luonnon heikentymättömyyden kompensointi, latvuspeittävyys
- karjakon talosta kunnostettavuus- ja rakennushistoriaselvitys
- kalkkikaivoksesta arkeologinen selvitys
- Suuri Rantatie on inventoitu 2025
- maaperä, rakennettavuus, maastoon sovitus, maamassojen hyödyntäminen
- vihertehokkuus, hulevedet, ilmastovaikutukset, resurssiviisuus, purkuselvitys, hiilijalanjälki
- maankäyttöluonnos ja havainnepiirroksia
- osallistumisessa saatu palaute ja sen huomioon ottaminen
- asemakaavaehdotus

KUINKA OSALLISTUMINEN JA VUOROVAIKUTUS JÄRJESTETÄÄN?

Osalliset

- Osallisia ovat alueen maanomistajat ja ne, joiden asumiseen, työntekoon tai muihin oloihin kaava saattaa huomattavasti vaikuttaa, sekä viranomaiset ja yhteisöt, joiden toimialaa suunnittelussa käsitellään.
- Osallistuminen järjestetään kirjeillä, sähköpostein ja kaavatilaisuudessa.

Isännöitsijää pyydetään välittämään tieto kaavoituksesta yhtiönsä osakkaille ja asukkaille.

AKL 66 §:n viranomaisneuvottelu tarvittaessa.

Kaupunginhallitus 26.1.2026 hyväksyi Övre Månsaksen yhteistyösopimuksen.

Maankäyttösopimus tarvitaan.

LISÄTIETOJA

Kaava-asiakirjat ovat luettavissa internetissä

<https://www.vantaa.fi/fi/kaavoitus>

Internetissä voit seurata myös päätöksentekoa, nähtävillä olevia kaavoja ja yleisötilaisuuksia sekä saada tietoa asemakaavaprosessin etenemisestä.

Aineistoon voi tutustua myös Vantaa-infoissa Myyrmäessä, Tikkurilassa ja Korsossa.

Kaavoituksesta vastaa

Länsi-Vantaan asemakaavoitus

aluearkkitehti Timo Kallaluoto

p. 050 312 2132, timo.kallaluoto@vantaa.fi

KAAVAN ETENEMINEN, TIEDOTTAMINEN JA OSALLISTUMISTAVAT

VIREILLETULO

Asemakaavaa on haettu 27.2.2026. Kaavan vireille tulo ilmoitetaan Vantaan Sanomissa 15.4.2026 ja naapureille kirjeellä tai sähköpostilla. Kaavoituksesta tiedotetaan internetissä kaupungin verkkosivuilla <https://www.vantaa.fi/fi/kaavoitus>

Mielipiteet

Voit antaa kaavaan mielipiteen 20.5.2026 mennessä sähköpostilla kirjaamo@vantaa.fi tai kirjeellä Vantaan kaupunki, kirjaamo, PL 1100, 01030 VANTAAN KAUPUNKI. Käyntiosoite Vantaa-info, Dixi, 2. krs., Ratatie 11, Tikkurila. Mainitkaa nimenne, osoitteenne sekä viestinne otsikossa kaavan numero **171300** ja koodi **VD/1611/10.02.04.00/2026**. Mielipiteet ovat julkisia ja niihin vastataan vuorovaikutusraportissa kaupunkiympäristölautakunnan esityslistan ja pöytäkirjan liitteessä. Osallistumis- ja arviointisuunnitelmaan voidaan tehdä tarvittaessa muutoksia ja täydennyksiä.

VALMISTELU

Kaavaa valmistelevat kaupungin suunnittelijat ja asiantuntijat.

Kaavatilaisuus

Sanomalan koulun ruokalassa, Sanomatie 1, maanantaina 4.5.2026 klo 17–18. Tervetuloa!

Mahdollisista muista asukastilaisuuksista ilmoitetaan tarvittaessa erikseen.

KAVAEHDOTUS

Kaupunginhallitus päättää asemakaavan asettamisesta nähtäville. Nähtävillä olo kuulutetaan kaupungin verkkosivuilla.

Muistutukset ja lausunnot

Kaavaehdotus on nähtävillä 30 päivää, jolloin siitä on mahdollisuus jättää kirjallinen muistutus kirjaamoon kirjaamo@vantaa.fi tai PL 1100, 01030 Vantaan kaupunki. Kaupunki pyytää tarvittavat lausunnot. Muistutuksiin ja lausuntoihin annetaan vastineet osoitteensa ilmoittaneille. Mainitkaa viestinne otsikossa kaavan numero **171300** koodi **VD/1611/10.02.04.00/2026**.

HYVÄKSYMINEN JA VOIMAANTULO

Kaavan hyväksyjä on kaupunginvaltuusto. Kaavan voimaantulo kuulutetaan kaupungin verkkosivuilla.

Hankkeen vaiheet ja aineisto



- ◆ Kaupungin verkkosivut www.vantaa.fi/fi/kaavoitus
 - > Asemakaavoitus
 - > Myyrmäen kaavoitushankkeet

- ◆ Kartat, kaavat ja paikkatiedot kartta.vantaa.fi

- ◆ Esityslistat ja pöytäkirjat paatokset.vantaa.fi

- ◆ Kaupunkiympäristön asiakaspalvelu Vantaa-info, Dixi, Ratatie 11, 2. krs. vantaa-info@vantaa.fi p. 09 8392 2242

- ◆ Vantaa-infot Myyrmäki, Myyrmäkitalo, Paalutori 3 Tikkurila, Dixi, Ratatie 11 Korso, Lumo, Urpiaisentie 14