

## Maastokatselmus, kiipeilytarkastus ja lausunto Vantaan Kivistön liito-oravakohteesta

### Johdanto

Luontoselvitys Metsänen Oy:ltä tilattiin liito-oravatarkastus ja -lausunto Vantaan Kivistöön, koskien yhtä tiettyä pötkelöhaapaa. Maastokatselmuksen, kiipeilyn ja lausunnon toteutti Luontoselvitys Metsänen Oy:n ympäristösuunnittelija ja luontokartoittaja Timo Metsänen ja luontokartoittaja Antti Kotilainen. Katselmuksen tarkoituksena oli tarkistaa alueella sijaitsevan pötkelön merkitys liito-oravalle ja pyrkiä varmentamaan käyttäkö laji ko puuta tai onko se lajille sovelias. Maastokatselmus tehtiin kohteelle 24.5. ja sitä seurannut kiipeilytarkastus pötkelölle tehtiin 27.5.2022.

### Menetelmät ja tulokset

Kohde on löydetty kesällä 2021 Vantaan liito-oravakartoituksen maastotöissä. Vantaan kaupunki toimitti kohteen sijainnin kartalla ja kuvia itse pötkelöstä.

Maastokatselmuksessa 24.5. käytiin arvioimassa kohteen kiipeilyvyys ja tarkastettiin vielä, onko pötkelön juurella liito-oravan papanoita. Kyseinen kohde on katkennut haapapötkelö, jossa maasta käsin katsottuna useampi kolon alku ja yksi mahdolliselta kololta vaikuttanut ”kolo”.

Paikalta ei löydetty liito-oravan papanoita ja liitekuviin merkattu ”kolokin” vaikutti kiikareilla kolonaloitukselta, mutta kohde päätettiin kuitenkin varmentaa kiipeilemällä ja tarkastuskameralla. Maastotarkastuksen yhteydessä havaittiin, että sinitiainen pesii pötkelössä, katkenneen oksan tyveen muodostuneessa kolossa, joka ei näy maahan, koska kolon suu on viistosti ylöspäin.

27.5. ko pötkelön viereen kiivettiin ja tarkastettiin kolot. Maahan näkyvät kolot osoittautuivat kaikki vain kolojen aloituksiksi. Niissä ei ollut syvää pesämaljaa. Ainoa syvempi kolo, oli mainittu katkenneen oksan tyngästä alkanut kolo, jossa sinitiainen pesi.

Kolojen aloituksista ei löydetty liito-oravan papanoita tai muitakaan merkkejä lajin vierailusta.

### Johtopäätökset

Tulkintamme mukaan ko pötkelö ei ole tällä hetkellä liito-oravan käytössä. Teoriassa liito-orava voi tulevaisuudessa ottaa käyttöön nyt sinitiaisen asuttaman kolon.

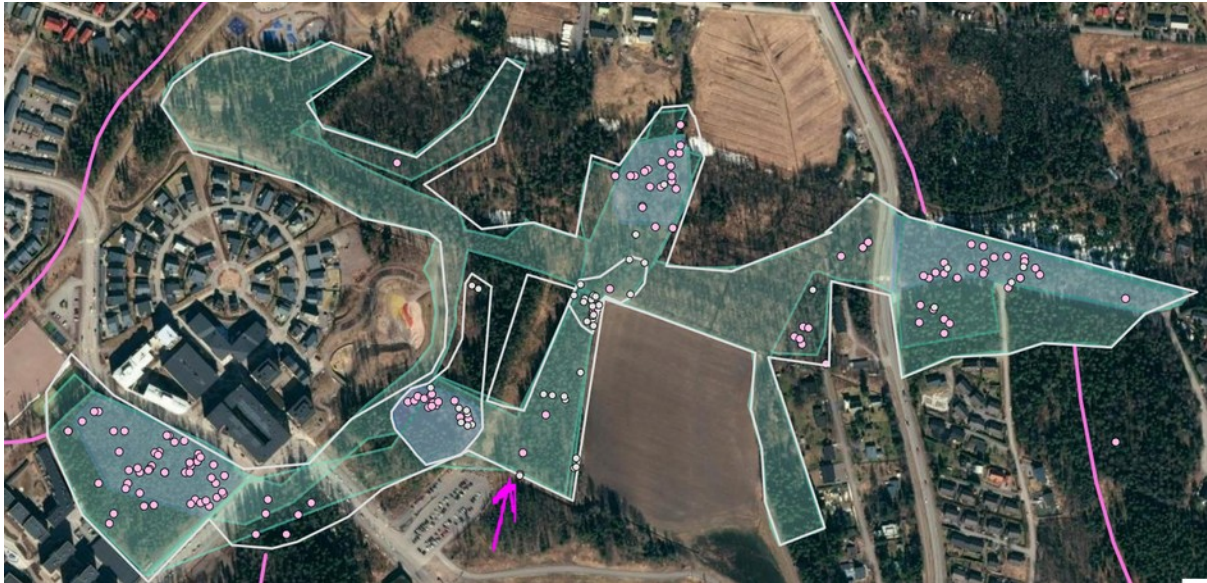
Helsingissä 27.5.2022

Timo Metsänen

Luontoselvitys Metsänen Oy

## Liitteet

Kartta ja kuvia kohteen koloista.



Kuva 1. Kohde ilmakuvakartalla. Nuoli osoittaa pötkelön sijainnin. @ Vantaan kaupunki



Kuvat 2. ja 3. Haapapötkelö ja eniten koloksi epäillyn "kolan" sijainti. @ Vantaan kaupunki





Kuva 4. Koloksi epäilty kolonaloitus, tarkastuskameralla suuaukolta kuvattuna



Kuva 5. Koloksi epäilty kolonaloitus, tarkastuskameralla kuvattu takaseinää ja "pohjaa".





*Kuva 6. Pötkelön yläosan kolme koloa olivat yhteydessä toisiinsa, mutta kolossa ei ollut pesämaljaa.*



*Kuva 7. Sinitaisen poikaset oksantynkäkolossa.*